



Ecocalendario **2025**



Click...

tanti

servizi



Città di
CODROIPO

Come fare bene la raccolta differenziata

Semplici regole da mettere in pratica ogni giorno, per fare una raccolta differenziata di qualità.

Rifiuto



Organico

Umido

Resti alimentari, alimenti avariati, gusci di mitili (vongole, cozze, ecc.), pane vecchio, piccoli ossi, gusci d'uovo, fondi di caffè, tovaglioli di carta unti di cibo, fazzoletti, ceneri di legno spente (in sacchi compostabili o di carta), fiori recisi; piatti, bicchieri, posate e sacchetti compostabili.

Cosa NO

Pannolini e assorbenti igienici, olio esausto, sacchetti di plastica.

Ceramica e porcellana, lampadine, contenitori in Pyrex®, bicchieri di cristallo, specchi, fiale medicinali, sacchetti di plastica.

Contenitore



utenze domestiche



utenze non domestiche



Vetro

Bottiglie e vasi in vetro, bicchieri, vetri vari anche se rotti, vasetti di salse e conserve, modestissime quantità di lastre di vetro rotte in piccole parti (es. vetro rotto dei portafoto).



utenze domestiche



utenze non domestiche



Carta

Cartone

Giornali, riviste, libri, quaderni, block notes, fotocopie, imballaggi in cartoncino, fustini di detersivi, cartoni per bevande in Tetra Pak® (per latte, succhi di frutta, vino, ecc.), imballaggi in cartone, cartone della pizza.

Carta plastificata, carta oleata, carta forno, carta sporca, tovaglioli, fazzoletti da naso, sacchi per l'edilizia, sacchetti di plastica, scontrini e carta chimica.



utenze domestiche



utenze non domestiche



Imballaggi

in plastica

+ Lattine

Bottiglie, contenitori per detersivi e detersivi risciacquati, contenitori per uova, sacchetti, buste per alimenti, vasetti dello yogurt, vaschette e gusci in polistirolo, piatti e bicchieri di plastica completamente svuotati, reti per frutta e verdura, vasi da vivaio. Lattine in alluminio, scatolette e barattoli in metallo per alimenti, tappi e coperchi metallici, fogli e vaschette in alluminio, grucce appendiabiti in plastica e metallo.

Piatti e bicchieri di plastica con evidenti residui, posate di plastica, contenitori con evidenti residui, contenitori di sostanze pericolose, giocattoli, articoli casalinghi, sottovasi e vasi ornamentali, cancelleria, tubi da irrigazione, guanti e mascherine, contenitori per bevande in Tetra Pak®; sacchetti freezer, piatti, bicchieri, posate e sacchetti compostabili.



utenze domestiche



utenze non domestiche



Secco residuo

Rifiuti non riciclabili di piccole dimensioni, quali: piatti e bicchieri di plastica con evidenti residui, posate di plastica, pannolini e assorbenti, mozziconi di sigaretta, cocci di ceramica, spazzolini, rasoi, collant, lampadine a incandescenza, oggetti di cancelleria, oggetti e tubi in gomma, stracci, cosmetici, guanti e mascherine, scontrini e carta chimica.

Rifiuti riciclabili, rifiuti pericolosi, rifiuti ingombranti, scarti di edilizia.



utenze domestiche



utenze non domestiche



Centro di raccolta dei rifiuti



Via Fratelli Savoia
(zona artigianale Piccola di Moro 2) – Codroipo

Per accedere

È necessario presentare la **tessera sanitaria** (utenze domestiche) o **l'apposito tesserino** rilasciato dal gestore (utenze non domestiche).

orario invernale (ora solare)

lunedì, venerdì e sabato	08.00 - 12.00 e 14.00 - 17.00
martedì	14.00 - 17.00
mercoledì e giovedì	08.00 - 12.00

orario estivo (ora legale)

lunedì, venerdì e sabato	08.00 - 12.00 e 14.00 - 18.00
martedì	14.00 - 18.00
mercoledì e giovedì	08.00 - 12.00

Cosa si può conferire

- **Abiti usati e altri tessuti** (divisi tra “in buono stato” e “usurati”)
- **Batterie al piombo**
- **Bombolette spray**
- **Carta e cartone**
- **Cartucce e toner esauriti**
- **Imballaggi in plastica + lattine**
- **Imballaggi vuoti di sostanze pericolose**
- **Inerti di provenienza domestica**
- **Ingombranti**
- **Lastre di vetro**
- **Legno**
- **Metalli**
- **Oli alimentare esausti**
- **Olio motore**
- **Pile scariche**
- **Pitture e vernici pericolose**
- **Plastiche dure**
- **Pneumatici fuori uso**
- **RAEE** (apparecchiature elettriche ed elettroniche)
- **Verde**
- **Vetro**

Per le modalità, i criteri, le esclusioni e le limitazioni al conferimento dei rifiuti presso il centro di raccolta si fa riferimento al Regolamento comunale per la gestione dei rifiuti urbani.

Servizio di ritiro a domicilio

È possibile richiedere il ritiro a domicilio di **grandi quantitativi di verde, oppure di rifiuti di grandi dimensioni (ingombranti, elettrodomestici RAEE** dei gruppi 1, 2 e 3 es. lavatrici, frigoriferi, congelatori, tv e monitor di grandi dimensioni; **mobili e suppellettili in legno e metallo)**. **Il servizio è a pagamento.**

Per informazioni sulle tariffe del servizio e su come attivarlo: numero verde **800 482760 opzione 3** / **sportello online** - sezione Tariffa e bollette accessibile dai contatti del sito **www.aet2000.it** / e-mail: **tia.codroipo@aet2000.it**.

Altri servizi

Distribuzione sacchetti per la raccolta differenziata, **aggiuntivi** rispetto alla fornitura annuale

ATTENZIONE: consultare eventuali modifiche su **www.aet2000.it** e negli avvisi del comune

www.aet2000.it

La nostra missione è la costante tutela e sostenibilità ambientale, da conseguire insieme ai nostri comuni e a voi utenti.

Un aspetto imprescindibile per raggiungere questi obiettivi è la facilità di accesso ai servizi e, nell'era digitale, la tecnologia ci offre diverse soluzioni.

Per questo ci siamo impegnati per rinnovare il nostro sito internet www.aet2000.it con una nuova veste grafica, nuovi servizi e sezioni semplificate, che vengono illustrate in questo calendario.

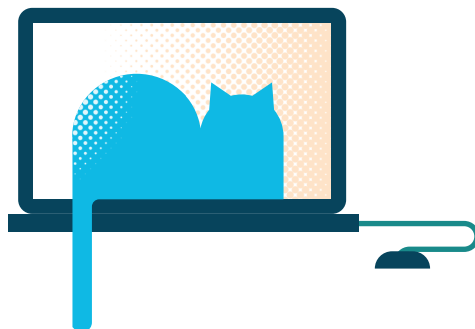
Sul sito internet potete trovare tutto quello che vi serve, dalle informazioni sulla raccolta differenziata alla compilazione e invio delle pratiche. In questo calendario vi mostriamo anche alcune delle soluzioni informatiche che abbiamo pensato per semplificarvi la vita.....almeno nell'ambito dei rifiuti!

Ma non ci fermiamo di certo qui! Saremo sempre alla ricerca di nuovi metodi per sviluppare i nostri processi e servizi puntando alla migliore qualità possibile.

Continuate a seguirci sul nostro sito internet per essere sempre informati sulle novità che abbiamo sviluppato per voi.



Buona navigazione a tutti!



MODALITÀ DI RACCOLTA



*per le utenze non domestiche (aziende, scuole, istituzioni, ecc.) dalla fine dell'orario lavorativo alle ore 24.00 della sera precedente la raccolta

TIPO DI RIFIUTO	QUANDO VA ESPOSTO	COME CONFERIRE	QUANDO VIENE RACCOLTO
Organico Umido	la sera prima del giorno di raccolta, dalle ore 20.00* alle ore 24.00	nel bidoncino con coperchio marrone	due volte a settimana il MERCOLEDÌ e il SABATO
Vetro	la sera prima del giorno di raccolta, dalle ore 20.00* alle ore 24.00	nel bidoncino con coperchio verde	ogni due settimane: il MARTEDÌ (solo per bar, ristoranti e simili: ogni settimana)
Carta e Cartone	la sera prima del giorno di raccolta, dalle ore 20.00* alle ore 24.00	nel bidoncino con coperchio giallo	ogni due settimane: il MARTEDÌ
Imballaggi in Plastica + Lattine	la sera prima del giorno di raccolta, dalle ore 20.00* alle ore 24.00	nel sacchetto azzurro o in qualsiasi sacchetto in plastica trasparente	ogni due settimane: il MARTEDÌ
Secco residuo	la sera prima del giorno di raccolta, dalle ore 20.00* alle ore 24.00	nei sacchetti forniti da A&T2000	una volta a settimana: il MERCOLEDÌ



In caso di festività, eventuali recuperi sono evidenziati da questo simbolo. Per le utenze che usufruiscono del servizio vetro-bar, il recupero della raccolta del vetro avverrà in concomitanza con il recupero della raccolta della carta.

MODALITĂTS DI RACUELTE



*pes utencis no domiciliars, tant che aziendis, scueltis, institutiuns, e v.i., de fin dal orari di vore aes 24.00 de sere prin de racuelte

TIPOLOGJIE DI REFUDUM	CUANT CHE SI Ă DI METILU FĂR	CEMĂT DĂLU DONGJE	CUANT CHE AL VEN CJAPĂT SĂ
Organic Umit	la sere prime dal di di racuelte, des 20.00* aes 24.00	tal bidonut cul tapon maron	dôs voltis par setemane il MIERCUS e la SABIDE
Veri	la sere prime dal di di racuelte, des 20.00* aes 24.00	tal bidonut cul tapon vert	ogni dĂs setemanis: il MARTARS (dome par bars, ristoranti e simii: ogni setemane)
Cjarte e Cjarton	la sere prime dal di di racuelte, des 20.00* aes 24.00	tal bidonut cul tapon zĂl	ogni dĂs setemanis: il MARTARS
ImballaĂs di plastiche e Latinis	la sere prime dal di di racuelte, des 20.00* aes 24.00	tal sacut celest o in cualsisedi sacut in plastiche trasparente	ogni dĂs setemanis: il MARTARS
Sec no riciclabil	la sere prime dal di di racuelte, des 20.00* aes 24.00	tai sacuts dĂts fĂr di A&T2000	une volte par setemane il MIERCUS



Tal cĂs di zornadis di fieste, recupars eventuai a son segnĂts cun chest simbol. Pes utencis che a gioldin dal servizi veri-bar, il recupar de racuelte dal veri al vignarĂ fat adun cul recupar de racuelte de cjarte.

SEPARATE WASTE COLLECTION SYSTEM



* for non-domestic users (companies, schools, institutions, etc.) from the end of working hours until midnight of the evening preceding collection

TYPE OF WASTE	TO BE PLACED OUTSIDE	HOW TO SEPARATE	COLLECTION SERVICE
Organic waste	the evening before the collection day, from 20.00* to 24.00	in the brown lidded bin	twice a week on: WEDNESDAY and SATURDAY
Glass	the evening before the collection day, from 20.00* to 24.00	in the green lidded bin	every two weeks on: TUESDAY (every week only for bars, restaurants and similar businesses)
Paper and Cardboard	the evening before the collection day, from 20.00* to 24.00	in the yellow lidded bin	every two weeks on: TUESDAY
Plastic packaging + Cans	the evening before the collection day, from 20.00* to 24.00	in the blue bag or in any transparent plastic bag	every two weeks on: TUESDAY
Dry waste	the evening before the collection day, from 20.00* to 24.00	in the bags supplied by A&T2000	once a week on: WEDNESDAY



In the event of festivities, any alternative collections are highlighted by this symbol. For bar-glass service users, glass collection will take place together with paper collection.

COLLECTE SELECTIVE DES DECHETS



*pour les déchets non ménagers provenant d'autres établissements (entreprises, écoles, institutions, etc.) de la fin de l'horaire de travail jusqu'à 24h00 de la soirée précédant le ramassage

TYPES DE DECHETS	A PLACER DEHORS	COMMENT LE TRIER	SERVICE DE COLLECTE
Dechets organiques	le soir avant le jour de ramassage de 20.00* heures à 24.00 heures	dans la poubelle avec le couvercle marron	deux fois par semaine: le MERCREDI et le SAMEDI
Verre	le soir avant le jour de ramassage de 20.00* heures à 24.00 heures	dans la poubelle avec le couvercle vert	toutes les deux semaines: le MARDI (chaque semaine seulement en cas de bars, restaurants et autres établissements semblables)
Papier et Carton	le soir avant le jour de ramassage de 20.00* heures à 24.00 heures	dans la poubelle avec le couvercle jaune	toutes les deux semaines: le MARDI
Emballages en Plastique + Canette	le soir avant le jour de ramassage de 20.00* heures à 24.00 heures	dans le sac plastique bleu ou dans n'importe quel sac plastique transparent	toutes les deux semaines: le MARDI
Sec non recyclable	le soir avant le jour de ramassage de 20.00* heures à 24.00 heures	dans les sacs fournis par A&T2000	une fois par semaine: le MERCREDI
En cas de festivité, d'éventuelles récupérations sont marquées par ce symbole. La collecte du verre pour les usagers bénéficiant du service de récupération du verre au bar sera effectuée en même temps que celle du papier.			

MODALITATE DE RECOLTARE



*pentru firme, școli, instituții etc. de la sfârșitul programului de lucru până la miezul nopții din noaptea dinaintea colectării

TIPUL DE GUNOI	CÂND TREBUIE EXPUS	CUM TREBUIE DISTRIBUT	CÂND SE RIDIȚĂ GUNOIUL
Organic umed	Seara, înaintea zilei de recoltă, de la orele 20.00* până la orele 24.00	în recipientul cu capacul maro	de două ori pe săptămână: MIERCUREA și SÂMBĂTA
Sticlă	Seara, înaintea zilei de recoltă, de la orele 20.00* până la orele 24.00	în recipientul cu capacul verde	la fiecare două săptămâni: MARȚEA (doar pentru baruri, restaurante și similare: în fiecare săptămână)
Hârtie și Carton	Seara, înaintea zilei de recoltă, de la orele 20.00* până la orele 24.00	în recipientul cu capacul galben	la fiecare două săptămâni: MARȚEA
Ambalaje din plastic și Cutii de aluminiu	Seara, înaintea zilei de recoltă, de la orele 20.00* până la orele 24.00	în sacul albastru sau în oricare alt sac din plastic transparent	la fiecare două săptămâni: MARȚEA
Uscat	Seara, înaintea zilei de recoltă, de la orele 20.00* până la orele 24.00	în sacii de gunoi distribuiți de A&T2000	o dată pe săptămână: MIERCUREA
În cazul unor zile libere de sărbătoare, eventualele recuperări sunt evidențiate prin acest simbol. Pentru utilizatorii care folosesc serviciul de reciclare al sticlelor ce provin de la bar, preluarea sticlei colectate se va efectua concomitent cu preluarea hârtiei colectate.			

垃圾分类收集系统



*点以后收集非居民用户的垃圾(公司、学校、机关等)从工作时间结束到垃圾收集前一晚午夜为止

垃圾种类	放在室外	如何分类	收集服务
有机废物	垃圾收集日之前的晚8点*至半夜12点	棕色垃圾桶	一周两次: 周三和周六
玻璃类	垃圾收集日之前的晚8点*至半夜12点	绿色垃圾桶	每两周一次: 周二 (仅酒吧、餐馆和类似场所为每周一次)
纸和纸板	垃圾收集日之前的晚8点*至半夜12点	黄色垃圾桶	每两周一次: 周二
塑料包装+易拉罐	垃圾收集日之前的晚8点*至半夜12点	蓝色或透明塑料袋	每两周一次: 周二
干燥废品	垃圾收集日之前的晚8点*至半夜12点	黄色或红色塑料袋 由八訂2000提供	一周一次: 周三



如遇假日,任何回收都用该符号突出显示。

对于使用服务玻璃-酒吧的用户,玻璃的收集将与废纸的回收同时进行。



Il tuo comune

www.aef2000.it/comuni/



Vuoi conoscere i servizi attivi nel tuo comune o sapere quando è aperto il centro di raccolta?

Visita la sezione [Il Tuo Comune](#) e troverai tutte le informazioni che ti servono.

Gennaio 2025

	1 Mercoledì		
	2 Giovedì		
	3 Venerdì		
	4 Sabato		 *
	5 Domenica		
	6 Lunedì		
	7 Martedì		
	8 Mercoledì	 	
	9 Giovedì		
	10 Venerdì		
	11 Sabato		 *
	12 Domenica		
	13 Lunedì		
	14 Martedì		
	15 Mercoledì	 	
	16 Giovedì		
	17 Venerdì		
	18 Sabato		 *
	19 Domenica		
	20 Lunedì		
	21 Martedì		
	22 Mercoledì	 	
	23 Giovedì		
	24 Venerdì		
	25 Sabato		 *
	26 Domenica		
	27 Lunedì		
	28 Martedì		
	29 Mercoledì	 	
	30 Giovedì		
	31 Venerdì		



Città di
CODROIPO

Informazioni

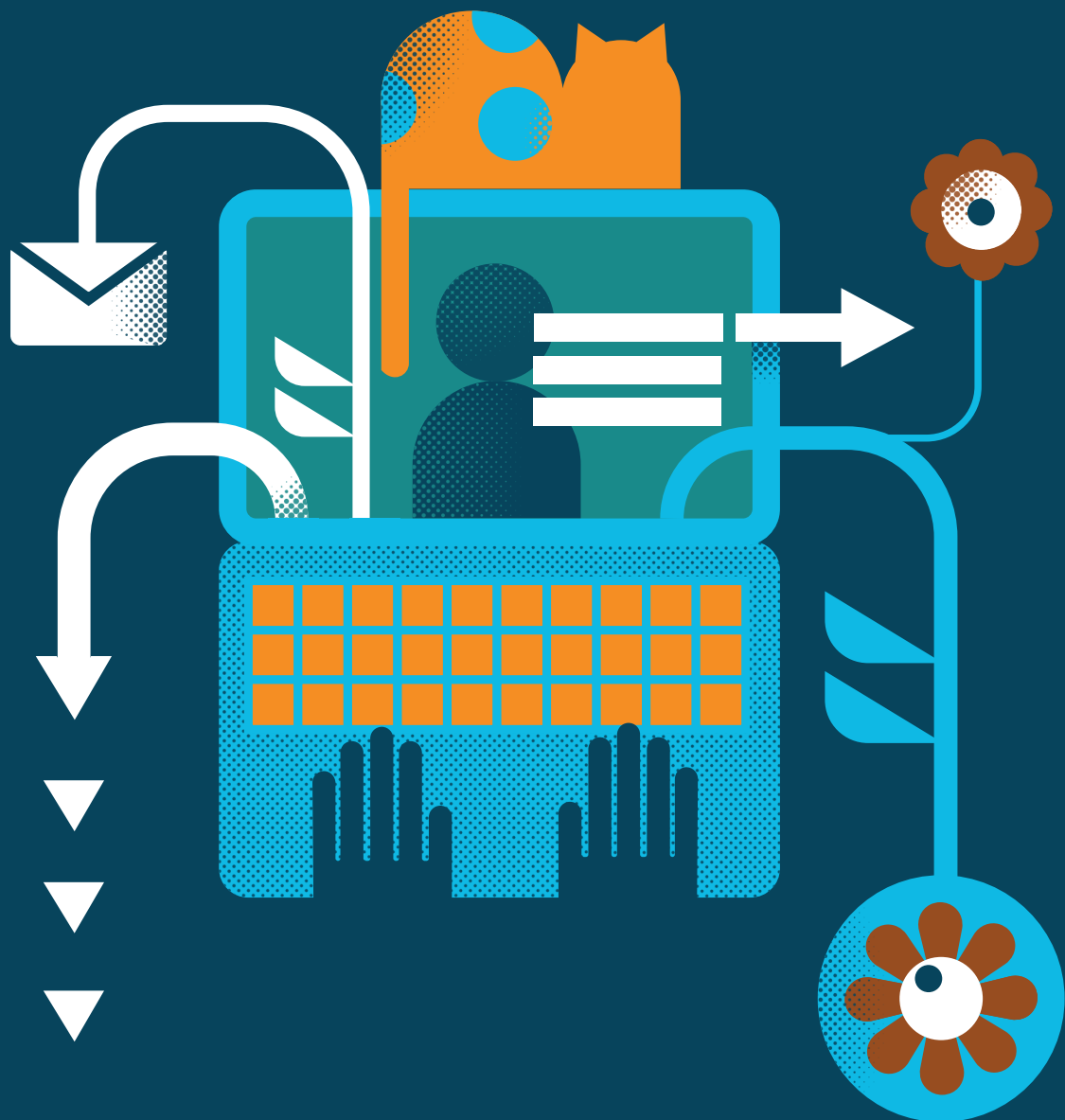
numero verde
800 482760

sito
www.aet2000.it

Ricordati di esporre
i contenitori per i rifiuti
negli orari prestabiliti.

Legenda

-  organico umido
-  imballaggi
in plastica + lattine
-  vetro
-  carta e cartone
-  secco residuo
-  pannolini
*servizio su richiesta
-  recupero festività



Sportello online

www.aet2000.it/contatti/sportello-online/



Hai bisogno di metterti in contatto con noi per informazioni, segnalare una mancata raccolta o inoltrarci delle pratiche?

Usa lo Sportello Online! Nella sezione Contatti sono indicate anche altre modalità in base alle tue esigenze!

Febbraio 2025



Città di
CODROIPO

1	Sabato		*
2	Domenica		
3	Lunedì		
4	Martedì		
	5 Mercoledì		
6	Giovedì		
7	Venerdì		
8	Sabato		*
9	Domenica		
10	Lunedì		
11	Martedì		
	12 Mercoledì		
13	Giovedì		
14	Venerdì		
15	Sabato		*
16	Domenica		
17	Lunedì		
18	Martedì		
19	Mercoledì		
	20 Giovedì		
21	Venerdì		
22	Sabato		*
23	Domenica		
24	Lunedì		
25	Martedì		
26	Mercoledì		
27	Giovedì		
	28 Venerdì		

Informazioni

numero verde
800 482760

sito
www.aet2000.it

Ricordati di esporre
i contenitori per i rifiuti
negli orari prestabiliti.

Legenda

- organico umido
- imballaggi
in plastica + lattine
- vetro
- carta e cartone
- secco residuo
- pannolini
*servizio su richiesta
- recupero festività



Modulistica

www.aet2000.it/modulistica/



Hai pratiche da fare e moduli da compilare?

Quello che cerchi è consultabile e scaricabile dalla sezione Modulistica.

Marzo 2025

1	Sabato		 *	
2	Domenica			
3	Lunedì			
4	Martedì			
5	Mercoledì			
	6	Giovedì		
7	Venerdì			
8	Sabato		 *	
9	Domenica			
10	Lunedì			
11	Martedì			
12	Mercoledì			
13	Giovedì			
	14	Venerdì		
15	Sabato		 *	
16	Domenica			
17	Lunedì			
18	Martedì			
19	Mercoledì			
20	Giovedì			
21	Venerdì			
	22	Sabato		 *
23	Domenica			
24	Lunedì			
25	Martedì			
26	Mercoledì			
27	Giovedì			
28	Venerdì			
	29	Sabato		 *
30	Domenica			
31	Lunedì			



Città di
CODROIPO

Informazioni

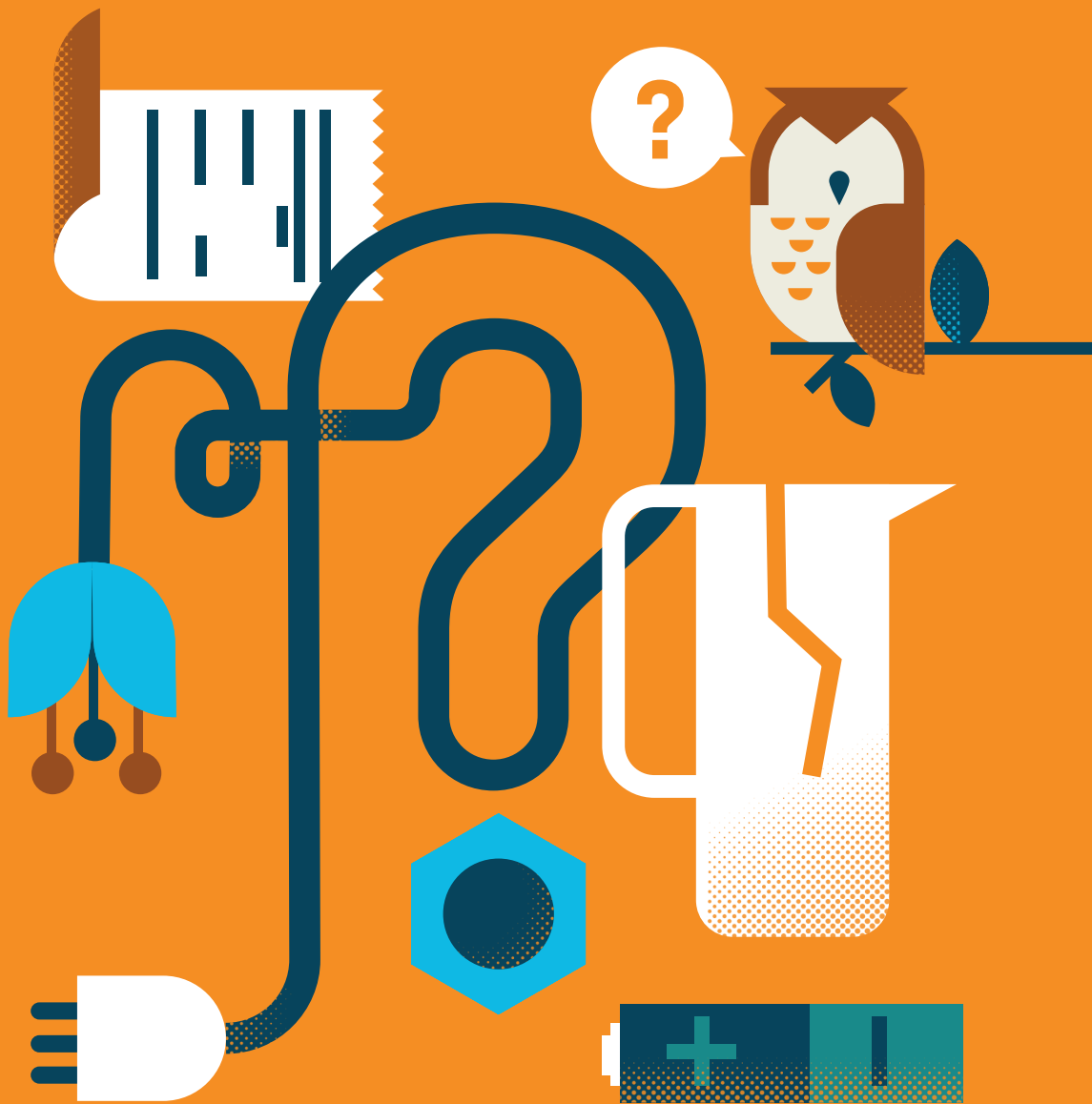
numero verde
800 482760

sito
www.aet2000.it

Ricordati di esporre
i contenitori per i rifiuti
negli orari prestabiliti.

Legenda

-  organico umido
-  imballaggi
in plastica + lattine
-  vetro
-  carta e cartone
-  secco residuo
-  pannolini
*servizio su richiesta
-  recupero festività



Dove lo metto

www.aet2000.it/dove-lo-metto/

Junker
Scegli. Ricicla. Ricicla.



Download on the
App Store

Get it on
Google play

Lo sai che il Tetra Pak® va nella carta e le stoviglie compostabili nell'umido organico?
Se hai ancora dubbi vai alla sezione Dove lo metto? o scarica l'APP Junker. Ci sono la guida e i video che fanno al caso tuo!

Aprile 2025

	1	Martedì		
	2	Mercoledì		
	3	Giovedì		
	4	Venerdì		
☾	5	Sabato		 *
	6	Domenica		
	7	Lunedì		
	8	Martedì		
	9	Mercoledì		
	10	Giovedì		
	11	Venerdì		
	12	Sabato		 *
◯	13	Domenica		
	14	Lunedì		
	15	Martedì		
	16	Mercoledì		
	17	Giovedì		
	18	Venerdì		
	19	Sabato		 *
	20	Domenica		
☾	21	Lunedì		
	22	Martedì		
	23	Mercoledì		
	24	Giovedì		
	25	Venerdì		
	26	Sabato		 *
●	27	Domenica		
	28	Lunedì		
	29	Martedì		
	30	Mercoledì		



Città di
CODROIPO

Informazioni

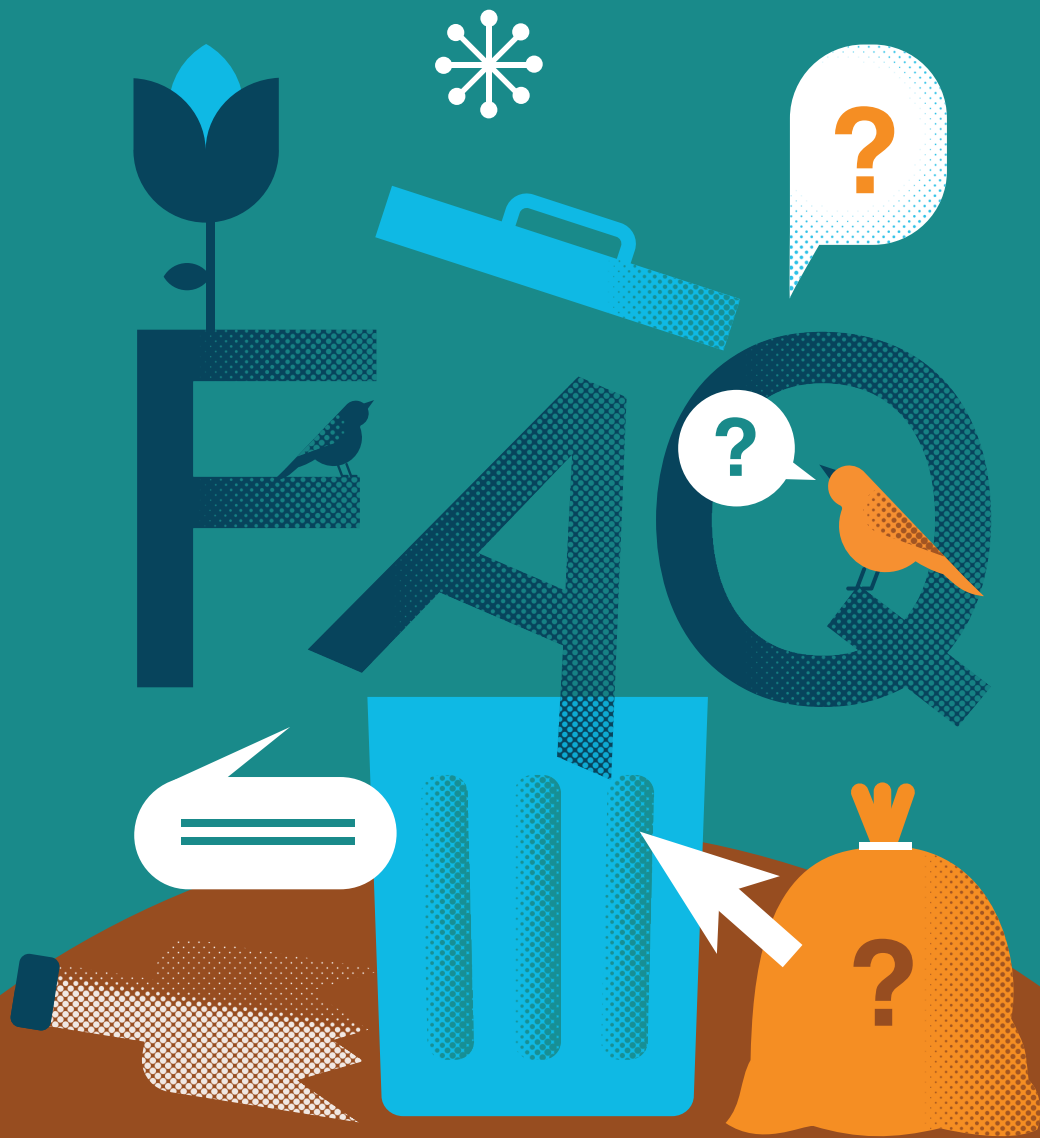
numero verde
800 482760

sito
www.aet2000.it

Ricordati di esporre
i contenitori per i rifiuti
negli orari prestabiliti.

Legenda

-  organico umido
-  imballaggi
in plastica + lattine
-  vetro
-  carta e cartone
-  secco residuo
-  pannolini
*servizio su richiesta
-  recupero festività



Domande frequenti

www.aet2000.it/domande-frequenti/



Ti stai ponendo una domanda sulla gestione dei rifiuti
e non sai come fare?

Nella sezione Domande frequenti trovi la risposta che fa per te!

Maggio 2025



Città di
CODROIPO

Informazioni

numero verde
800 482760

sito
www.aet2000.it

Ricordati di esporre
i contenitori per i rifiuti
negli orari prestabiliti.

Legenda



organico umido



imballaggi
in plastica + lattine



vetro



carta e cartone



secco residuo



pannolini
*servizio su richiesta



recupero festività

1	Giovedì		
2	Venerdì		
3	Sabato		*
	4 Domenica		
5	Lunedì		
6	Martedì		
7	Mercoledì		
8	Giovedì		
9	Venerdì		
10	Sabato		*
11	Domenica		
	12 Lunedì		
13	Martedì		
14	Mercoledì		
15	Giovedì		
16	Venerdì		
17	Sabato		*
18	Domenica		
19	Lunedì		
	20 Martedì		
21	Mercoledì		
22	Giovedì		
23	Venerdì		
24	Sabato		*
25	Domenica		
26	Lunedì		
	27 Martedì		
28	Mercoledì		
29	Giovedì		
30	Venerdì		
31	Sabato		*



Servizio di ausilio al conferimento

www.aef2000.it/comuni/



Hai bisogno di un aiuto per portare i rifiuti voluminosi
al centro di raccolta dei rifiuti?

Scopri l'utilissimo servizio di ausilio al conferimento!

Vai alla sezione Modalità di raccolta del tuo comune e troverai tutte
le informazioni e il modulo per attivarlo.

Giugno 2025

	1	Domenica		
	2	Lunedì		
☾	3	Martedì		
	4	Mercoledì	 	
	5	Giovedì		
	6	Venerdì		
	7	Sabato		 *
	8	Domenica		
	9	Lunedì		
	10	Martedì	 	
☉	11	Mercoledì	 	
	12	Giovedì		
	13	Venerdì		
	14	Sabato		 *
	15	Domenica		
	16	Lunedì		
	17	Martedì		
☾	18	Mercoledì	 	
	19	Giovedì		
	20	Venerdì		
	21	Sabato		 *
	22	Domenica		
	23	Lunedì		
	24	Martedì	 	
●	25	Mercoledì	 	
	26	Giovedì		
	27	Venerdì		
	28	Sabato		 *
	29	Domenica		
	30	Lunedì		



Città di
CODROIPO

Informazioni

numero verde
800 482760

sito
www.aet2000.it

Ricordati di esporre
i contenitori per i rifiuti
negli orari prestabiliti.

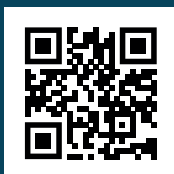
Legenda

-  organico umido
-  imballaggi
in plastica + lattine
-  vetro
-  carta e cartone
-  secco residuo
-  pannolini
*servizio su richiesta
-  recupero festività



Servizio di raccolta pannolini

www.aef2000.it/comuni/



Tra i rifiuti che produci ci sono anche pannolini, pannoloni e traverse salva letto?

In molti comuni c'è un servizio di raccolta supplementare che puoi attivare!
Vai alla sezione Modalità di raccolta del tuo comune per verificare se il servizio è attivo e come richiederlo.

Luglio 2025

	1	Martedì		
☾	2	Mercoledì	 	
	3	Giovedì		
	4	Venerdì		
	5	Sabato		 *
	6	Domenica		
	7	Lunedì		
	8	Martedì	 	
	9	Mercoledì	 	
○	10	Giovedì		
	11	Venerdì		
	12	Sabato		 *
	13	Domenica		
	14	Lunedì		
	15	Martedì		
	16	Mercoledì	 	
	17	Giovedì		
☾	18	Venerdì		
	19	Sabato		 *
	20	Domenica		
	21	Lunedì		
	22	Martedì	 	
	23	Mercoledì	 	
●	24	Giovedì		
	25	Venerdì		
	26	Sabato		 *
	27	Domenica		
	28	Lunedì		
	29	Martedì		
	30	Mercoledì	 	
	31	Giovedì		



Città di
CODROIPO

Informazioni

numero verde
800 482760

sito
www.aet2000.it

Ricordati di esporre
i contenitori per i rifiuti
negli orari prestabiliti.

Legenda

-  organico umido
-  imballaggi
in plastica + lattine
-  vetro
-  carta e cartone
-  secco residuo
-  pannolini
*servizio su richiesta
-  recupero festività



Centro del riuso

www.aet2000.it/servizi/utenze-domestiche-aziende/centri-del-riuso/



Hai oggetti in buono stato da regalare o cerchi beni da riutilizzare?

Il centro del Riuso è l'opportunità che fa per te, per la tutela dell'ambiente e la solidarietà sociale! Nella sezione Centri del riuso c'è l'elenco di tutte le strutture attive nei nostri comuni.

Agosto 2025

☾	1	Venerdì		
	2	Sabato		 *
	3	Domenica		
	4	Lunedì		
	5	Martedì		
	6	Mercoledì	 	
	7	Giovedì		
	8	Venerdì		
☉	9	Sabato		 *
	10	Domenica		
	11	Lunedì		
	12	Martedì		
	13	Mercoledì	 	
	14	Giovedì		
	15	Venerdì		
☾	16	Sabato		 *
	17	Domenica		
	18	Lunedì		
	19	Martedì		
	20	Mercoledì	 	
	21	Giovedì		
	22	Venerdì		
●	23	Sabato		 *
	24	Domenica		
	25	Lunedì		
	26	Martedì		
	27	Mercoledì	 	
	28	Giovedì		
	29	Venerdì		
	30	Sabato		 *
☾	31	Domenica		



Città di
CODROIPO

Informazioni

numero verde
800 482760

sito
www.aet2000.it

Ricordati di esporre
i contenitori per i rifiuti
negli orari prestabiliti.

Legenda

-  organico umido
-  imballaggi
in plastica + lattine
-  vetro
-  carta e cartone
-  secco residuo
-  pannolini
*servizio su richiesta
-  recupero festività



Tariffa e bollette

www.aet2000.it/servizi/utenze-domestiche-aziende/bolletta-tariffa/



La tariffa e la bolletta* dei rifiuti non hanno più segreti!

Puoi consultare tutte le informazioni nella sezione [Tariffa rifiuti](#) del tuo comune e [Tariffa puntuale TARIC](#) in home page. Per approfondire i dettagli della bolletta vai alla sezione [Scopri la bolletta della TARIC](#).

* tariffa puntuale corrispettiva TARIC gestita da A&T 2000

Settembre 2025

	1	Lunedì		
	2	Martedì		
	3	Mercoledì		
	4	Giovedì		
	5	Venerdì		
	6	Sabato		 *
○	7	Domenica		
	8	Lunedì		
	9	Martedì		
	10	Mercoledì		
	11	Giovedì		
	12	Venerdì		
	13	Sabato		 *
☾	14	Domenica		
	15	Lunedì		
	16	Martedì		
	17	Mercoledì		
	18	Giovedì		
	19	Venerdì		
	20	Sabato		 *
●	21	Domenica		
	22	Lunedì		
	23	Martedì		
	24	Mercoledì		
	25	Giovedì		
	26	Venerdì		
	27	Sabato		 *
	28	Domenica		
	29	Lunedì		
☾	30	Martedì		



Città di
CODROIPO

Informazioni

numero verde
800 482760

sito
www.aet2000.it

Ricordati di esporre
i contenitori per i rifiuti
negli orari prestabiliti.

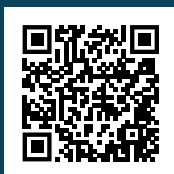
Legenda

-  organico umido
-  imballaggi
in plastica + lattine
-  vetro
-  carta e cartone
-  secco residuo
-  pannolini
*servizio su richiesta
-  recupero festività



Bolletta via e-mail e infografica

www.aet2000.it/contatti/fatture-via-email/



Un'azione comoda ed ecologica? Richiedi la bolletta* via e-mail!

Ormai la carta è superata! Per non rischiare un ritardo nel pagamento o lo smarrimento della bolletta, compila il form che trovi anche dai [Contatti](#) e la riceverai alla tua email!

*tariffa puntuale corrispettiva TARIC gestita da A&T 2000

Ottobre 2025

	1	Mercoledì		
	2	Giovedì		
	3	Venerdì		
	4	Sabato		*
	5	Domenica		
	6	Lunedì		
○	7	Martedì		
	8	Mercoledì		
	9	Giovedì		
	10	Venerdì		
	11	Sabato		*
	12	Domenica		
☾	13	Lunedì		
	14	Martedì		
	15	Mercoledì		
	16	Giovedì		
	17	Venerdì		
	18	Sabato		*
	19	Domenica		
	20	Lunedì		
●	21	Martedì		
	22	Mercoledì		
	23	Giovedì		
	24	Venerdì		
	25	Sabato		*
	26	Domenica		
	27	Lunedì		
	28	Martedì		
☾	29	Mercoledì		
	30	Giovedì		
	31	Venerdì		



Città di
CODROIPO

Informazioni

numero verde
800 482760

sito
www.aet2000.it

Ricordati di esporre
i contenitori per i rifiuti
negli orari prestabiliti.

Legenda

- organico umido
- imballaggi
in plastica + lattine
- vetro
- carta e cartone
- secco residuo
- pannolini
*servizio su richiesta
- recupero festività



Didattica

www.aet2000.it/didattica/materiali-informativi-generici/



Non si finisce mai di imparare! Ricorda che i sacchi e contenitori non devono superare i 15 kg.

Una sezione dove visionare infografiche, video e molto altro su come fare bene la raccolta differenziata?

Si chiama Didattica, vai a scoprirla!



Novembre 2025



Città di
CODROIPO

Informazioni

numero verde
800 482760

sito
www.aet2000.it

Ricordati di esporre
i contenitori per i rifiuti
negli orari prestabiliti.

Legenda

-  organico umido
-  imballaggi
in plastica + lattine
-  vetro
-  carta e cartone
-  secco residuo
-  pannolini
*servizio su richiesta
-  recupero festività

	1	Sabato			
	2	Domenica			
	3	Lunedì			
	4	Martedì			
○	5	Mercoledì	 	 	*
	6	Giovedì			
	7	Venerdì			
	8	Sabato			*
	9	Domenica			
	10	Lunedì			
	11	Martedì			
☾	12	Mercoledì	 		
	13	Giovedì			
	14	Venerdì			
	15	Sabato			*
	16	Domenica			
	17	Lunedì			
	18	Martedì			
	19	Mercoledì	 		
●	20	Giovedì			
	21	Venerdì			
	22	Sabato			*
	23	Domenica			
	24	Lunedì			
	25	Martedì			
	26	Mercoledì	 		
	27	Giovedì			
☾	28	Venerdì			
	29	Sabato			*
	30	Domenica			



News

www.aet2000.it/notizie/news/



Avvisi e novità sempre in tempo reale!

Non perderti le informazioni importanti che ti riguardano: consulta sempre le Notizie in home page e la sezione News del tuo comune.

Dicembre 2025



Città di
CODROIPO

Informazioni

numero verde
800 482760

sito
www.aet2000.it

Ricordati di esporre
i contenitori per i rifiuti
negli orari prestabiliti.

Legenda

-  organico umido
-  imballaggi
in plastica + lattine
-  vetro
-  carta e cartone
-  secco residuo
-  pannolini
*servizio su richiesta
-  recupero festività

	1	Lunedì		
	2	Martedì		
	3	Mercoledì	 	
	4	Giovedì		
○	5	Venerdì		
	6	Sabato		 *
	7	Domenica		
	8	Lunedì		
	9	Martedì		
	10	Mercoledì	 	
☾	11	Giovedì		
	12	Venerdì		
	13	Sabato		 *
	14	Domenica		
	15	Lunedì		
	16	Martedì		
	17	Mercoledì	 	
	18	Giovedì		
	19	Venerdì		
●	20	Sabato		 *
	21	Domenica		
	22	Lunedì		
	23	Martedì		
	24	Mercoledì	 	
	25	Giovedì		
	26	Venerdì		
☾	27	Sabato		 *
	28	Domenica		
	29	Lunedì		
	30	Martedì		
	31	Mercoledì	 	

Per informazioni sui servizi nel tuo comune e sulla raccolta differenziata

www.aet2000.it

Dubbi sulla separazione dei rifiuti?

www.aet2000.it sezione Dove lo metto?

Per informazioni e segnalazioni sulla raccolta

> Sportello online

sezione **Raccolta rifiuti** accessibile dai contatti del sito www.aet2000.it

> NUMERO VERDE 800 482760 opzione 1

(attivo dal lunedì al venerdì dalle 9.00 alle 13.00 e il sabato dalle 9.00 alle 11.00)

> e-mail: raccolte@aet2000.it

Servizio integrativo di raccolta pannolini e pannoloni

Su richiesta, è possibile attivare un servizio supplementare di raccolta porta a porta di pannolini, pannoloni e traverse salvaletto tramite appositi sacchi verdi. Dal 2025 il servizio prevede un canone annuo.

Il servizio è svolto nella giornata di sabato. In caso di festività, verrà recuperato nella prima raccolta del secco residuo successiva alla festività.

Per maggiori informazioni:

> www.aet2000.it

> NUMERO VERDE 800 482760 opzione 3

> e-mail: tia.codroipo@aet2000.it

Ritiro sacchetti

I sacchetti per la raccolta differenziata aggiuntivi possono essere ritirati esclusivamente presso il centro di raccolta, presentando la tessera sanitaria o l'apposito tesserino.

Tariffa rifiuti

> Sportello online

sezione **Tariffe e bolletta** accessibile dai contatti del sito www.aet2000.it

> NUMERO VERDE 800 482760 opzione 3

(attivo lunedì, martedì e giovedì dalle 9.00 alle 13.00 e dalle 14.30 alle 16.30; mercoledì e venerdì dalle 9.00 alle 13.00).

> Sportello per le pratiche amministrative:

A Codroipo **SOLO SU PRENOTAZIONE**

Per prenotare: utilizzare uno dei contatti sopra indicati.



Scarica gratuitamente l'app per una differenziata perfetta

Download on the App Store

Get it on Google play





@aet2000

Consultare il nostro sito www.aet2000.it per verificare eventuali variazioni del servizio