



Ecocalendario **2025**



Click...

tanti

servizi



Comune di
MARTIGNACCO

Come fare bene la raccolta differenziata

Semplici regole da mettere in pratica ogni giorno, per fare una raccolta differenziata di qualità.

Rifiuto



Organico

Umido

Resti alimentari, alimenti avariati, gusci di mitili (vongole, cozze, ecc.), pane vecchio, piccoli ossi, gusci d'uovo, fondi di caffè, tovaglioli di carta unti di cibo, fazzoletti, ceneri di legno spente (in sacchi compostabili o di carta), fiori recisi; piatti, bicchieri, posate e sacchetti compostabili.

Cosa NO

Pannolini e assorbenti igienici, olio esausto, sacchetti di plastica.

Ceramica e porcellana, lampadine, contenitori in Pyrex®, bicchieri di cristallo, specchi, fiale medicinali, sacchetti di plastica.

Contenitore



utenze domestiche



utenze non domestiche



Vetro

Bottiglie e vasi in vetro, bicchieri, vetri vari anche se rotti, vasetti di salse e conserve, modestissime quantità di lastre di vetro rotte in piccole parti (es. vetro rotto dei portafoto).



utenze domestiche



utenze non domestiche



Carta

Cartone

Giornali, riviste, libri, quaderni, block notes, fotocopie, imballaggi in cartoncino, fustini di detersivi, cartoni per bevande in Tetra Pak® (per latte, succhi di frutta, vino, ecc.), imballaggi in cartone, cartone della pizza.

Carta plastificata, carta oleata, carta forno, carta sporca, tovaglioli, fazzoletti da naso, sacchi per l'edilizia, sacchetti di plastica, scontrini e carta chimica.



utenze domestiche



utenze non domestiche



Imballaggi

in plastica

+ Lattine

Bottiglie, contenitori per detersivi e detersivi risciacquati, contenitori per uova, sacchetti, buste per alimenti, vasetti dello yogurt, vaschette e gusci in polistirolo, piatti e bicchieri di plastica completamente svuotati, reti per frutta e verdura, vasi da vivaio. Lattine in alluminio, scatolette e barattoli in metallo per alimenti, tappi e coperchi metallici, fogli e vaschette in alluminio, grucce appendiabiti in plastica e metallo.

Piatti e bicchieri di plastica con evidenti residui, posate di plastica, contenitori con evidenti residui, contenitori di sostanze pericolose, giocattoli, articoli casalinghi, sottovasi e vasi ornamentali, cancelleria, tubi da irrigazione, guanti e mascherine, contenitori per bevande in Tetra Pak®; sacchetti freezer, piatti, bicchieri, posate e sacchetti compostabili.



utenze domestiche



utenze non domestiche



Secco residuo

Rifiuti non riciclabili di piccole dimensioni, quali: piatti e bicchieri di plastica con evidenti residui, posate di plastica, pannolini e assorbenti, mozziconi di sigaretta, cocci di ceramica, spazzolini, rasoï, collant, lampadine a incandescenza, oggetti di cancelleria, oggetti e tubi in gomma, stracci, cosmetici, guanti e mascherine, scontrini e carta chimica.

Rifiuti riciclabili, rifiuti pericolosi, rifiuti ingombranti, scarti di edilizia.



utenze domestiche



utenze non domestiche



Centro di raccolta dei rifiuti

via San Biagio – Martignacco

Per accedere

È necessario presentare la **tessera sanitaria** (utenze domestiche) o **l'apposito tesserino** rilasciato dal gestore (utenze non domestiche).

orario invernale (ora solare)

lunedì,
mercoledì e venerdì 14.30 - 17.00

martedì e giovedì 09.00 - 12.00

sabato 09.00 - 12.00
e 14.30 - 17.00

orario estivo (ora legale)

lunedì,
mercoledì e venerdì 17.00 - 19.30

martedì e giovedì 09.00 - 12.00

sabato 09.00 - 12.00
e 17.00 - 19.30

Cosa si può conferire

- **Abiti usati e altri tessili** (divisi tra “in buono stato” e “usurati”)
- **Batterie al piombo**
- **Bombolette spray**
- **Carta e cartone**
- **Cartucce e toner**
- **Farmaci scaduti**
- **Imballaggi in plastica + lattine**
- **Imballaggi vuoti di sostanze pericolose**
- **Inerti** (servizio soggetto a pesatura e attribuzione in tariffa)
- **Ingombranti**
- **Lastre di vetro**
- **Legno**
- **Metalli**
- **Oli alimentare esausti**
- **Olio minerale**
- **Pile scariche**
- **Pitture e vernici pericolose**
- **Plastiche dure**
- **Pneumatici fuori uso**
- **RAEE** (apparecchiature elettriche ed elettroniche)
- **Verde** (servizio soggetto a pesatura e attribuzione in tariffa)
- **Vetro**

Per le modalità, i criteri, le esclusioni e le limitazioni al conferimento dei rifiuti presso il centro di raccolta si fa riferimento al Regolamento comunale per la gestione dei rifiuti urbani.

Servizio di ritiro a domicilio

È possibile richiedere il ritiro a domicilio di **grandi quantitativi di verde oppure ingombranti e altri rifiuti di grandi dimensioni (elettrodomestici RAEE dei gruppi 1, 2 e 3 es. lavatrici, frigoriferi, congelatori, tv e monitor di grandi dimensioni; mobili e suppellettili in legno e metallo)**. **Il servizio è a pagamento.**

Per informazioni sulle tariffe del servizio e su come attivarlo: numero verde **800 482760 opzione 3** / **sportello online** - sezione Tariffa e bollette accessibile dai contatti del sito **www.aet2000.it** / e-mail: **tia.martignacco@aet2000.it**.

Altri servizi

Distribuzione sacchetti per la raccolta differenziata.

ATTENZIONE: consultare eventuali modifiche su www.aet2000.it e negli avvisi del comune

www.aet2000.it

La nostra missione è la costante tutela e sostenibilità ambientale, da conseguire insieme ai nostri comuni e a voi utenti.

Un aspetto imprescindibile per raggiungere questi obiettivi è la facilità di accesso ai servizi e, nell'era digitale, la tecnologia ci offre diverse soluzioni.

Per questo ci siamo impegnati per rinnovare il nostro sito internet www.aet2000.it con una nuova veste grafica, nuovi servizi e sezioni semplificate, che vengono illustrate in questo calendario.

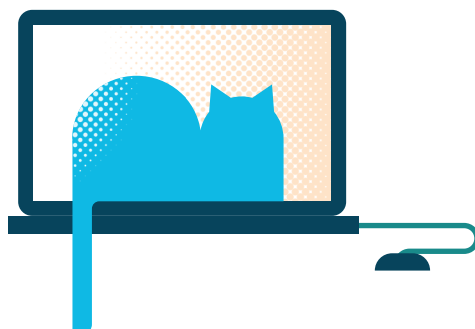
Sul sito internet potete trovare tutto quello che vi serve, dalle informazioni sulla raccolta differenziata alla compilazione e invio delle pratiche. In questo calendario vi mostriamo anche alcune delle soluzioni informatiche che abbiamo pensato per semplificarvi la vita.....almeno nell'ambito dei rifiuti!

Ma non ci fermiamo di certo qui! Saremo sempre alla ricerca di nuovi metodi per sviluppare i nostri processi e servizi puntando alla migliore qualità possibile.

Continuate a seguirci sul nostro sito internet per essere sempre informati sulle novità che abbiamo sviluppato per voi.



Buona navigazione a tutti!



MODALITÀ DI RACCOLTA



*per le utenze non domestiche (aziende, scuole, istituzioni, ecc.) dalla fine dell'orario lavorativo alle ore 24.00 della sera precedente la raccolta

TIPO DI RIFIUTO	QUANDO VA ESPOSTO	COME CONFERIRE	QUANDO VIENE RACCOLTO
Organico Umido	la sera prima del giorno di raccolta, dalle ore 20.00* alle ore 24.00	nel bidoncino con coperchio marrone	due volte a settimana il LUNEDÌ e il GIOVEDÌ
Vetro	la sera prima del giorno di raccolta, dalle ore 20.00* alle ore 24.00	nel bidoncino con coperchio verde	ogni quattro settimane: il VENERDÌ (solo per bar, ristoranti e simili: ogni settimana)
Carta e Cartone	la sera prima del giorno di raccolta, dalle ore 20.00* alle ore 24.00	nel bidoncino con coperchio giallo	ogni due settimane: il VENERDÌ
Imballaggi in Plastica + Lattine	la sera prima del giorno di raccolta, dalle ore 20.00* alle ore 24.00	nel sacchetto azzurro o in qualsiasi sacchetto in plastica trasparente	ogni due settimane: il VENERDÌ
Secco residuo	la sera prima del giorno di raccolta, dalle ore 20.00* alle ore 24.00	nei sacchetti forniti da A&T2000	una volta a settimana: il LUNEDÌ



In caso di festività, eventuali recuperi sono evidenziati da questo simbolo. Per le utenze che usufruiscono del servizio vetro-bar, il recupero della raccolta del vetro avverrà in concomitanza con il recupero della raccolta della carta e degli imballaggi in plastica.

MODALITĂTS DI RACUELTE



*pes utencis no domiciliars, tant che aziendis, scuelis, istituzions, e v.i., de fin dal orari di vore aes 24.00 de sere prin de racuelte

TIPOLOGIE DI REFUDUM	CUANT CHE SI Ă DI METILU FĂR	CEMĂT DĂLU DONGJE	CUANT CHE AL VEN C.JAPĂT SĂ
Organic Umit	la sere prime dal di di racuelte, des 20.00* aes 24.00	tal bidonut cul tapon maron	dĂs voltis par setemane il LUNIS e la JOIBE
Veri	la sere prime dal di di racuelte, des 20.00* aes 24.00	tal bidonut cul tapon vert	ogni quadri setemanis: il VINARS (dome par bars, ristoranti e simii: ogni setemane)
Cjarte e Cjarton	la sere prime dal di di racuelte, des 20.00* aes 24.00	tal bidonut cul tapon zĂl	ogni dĂs setemanis: il VINARS
ImballaĂs di plastice e Latinis	la sere prime dal di di racuelte, des 20.00* aes 24.00	tal sacut celest o in cualsisedi sacut in plastice trasparente	ogni dĂs setemanis: il VINARS
Sec no riciclabil	la sere prime dal di di racuelte, des 20.00* aes 24.00	tai sacuts dĂts fĂr di A&T2000	une volte par setemane il LUNIS



Tal cĂs di zornadis di fieste, recupars eventuai a son segnĂts cun chest simbol. Pes utencis che a gjoldin dal servizi veri-bar, il recupar de racuelte dal veri al vignarĂ fat adun cul recupar de racuelte de cjarte e dai imballaĂs di plastice.

SEPARATE WASTE COLLECTION SYSTEM



* for non-domestic users (companies, schools, institutions, etc.) from the end of working hours until midnight of the evening preceding collection

TYPE OF WASTE	TO BE PLACED OUTSIDE	HOW TO SEPARATE	COLLECTION SERVICE
Organic waste	the evening before the collection day, from 20.00* to 24.00	in the brown lidded bin	twice a week on: MONDAY and THURSDAY
Glass	the evening before the collection day, from 20.00* to 24.00	in the green lidded bin	every four weeks on: FRIDAY (every week only for bars, restaurants and similar businesses)
Paper and Cardboard	the evening before the collection day, from 20.00* to 24.00	in the yellow lidded bin	every two weeks on: FRIDAY
Plastic packaging + Cans	the evening before the collection day, from 20.00* to 24.00	in blue bag or in any transparent plastic bag	every two weeks on: FRIDAY
Dry waste	the evening before the collection day, from 20.00* to 24.00	in the bags supplied by A&T2000	every two weeks on: MONDAY



In the event of festivities, any alternative collections are highlighted by this symbol. For bar-glass service users, glass collection will take place together with paper collection and plastic packaging collection.

COLLECTE SELECTIVE DES DECHETS



*pour les déchets non ménagers provenant d'autres établissements (entreprises, écoles, institutions, etc.) de la fin de l'horaire de travail jusqu'à 24h00 de la soirée précédant le ramassage

TYPES DE DECHETS	A PLACER DEHORS	COMMENT LE TRIER	SERVICE DE COLLECTE
Dechets organiques	le soir avant le jour de ramassage de 20.00* heures à 24.00 heures	dans la poubelle avec le couvercle marron	deux fois par semaine: le LUNDI et le JEUDI
Verre	le soir avant le jour de ramassage de 20.00* heures à 24.00 heures	dans la poubelle avec le couvercle vert	toutes les quatre semaines: le VENDREDI (chaque semaine seulement en cas de bars, restaurants et autres établissements semblables)
Papier et Carton	le soir avant le jour de ramassage de 20.00* heures à 24.00 heures	dans la poubelle avec le couvercle jaune	toutes les deux semaines: le VENDREDI
Emballages en Plastique + Canette	le soir avant le jour de ramassage de 20.00* heures à 24.00 heures	dans le sac plastique bleu ou dans n'importe quel sac plastique transparent	toutes les deux semaines: le VENDREDI
Sec non recyclable	le soir avant le jour de ramassage de 20.00* heures à 24.00 heures	dans les sacs fournis par A&T2000	une fois par semaine: le LUNDI

En cas de festivité, d'éventuelles récupérations sont marquées par ce symbole. La collecte du verre pour les usagers bénéficiant du service de récupération du verre au bar sera effectuée en même temps que celle du papier et celle des emballages en plastique.

MODALITATE DE RECOLTARE



*pentru firme, școli, instituții etc. de la sfârșitul programului de lucru până la miezul nopții din noaptea dinaintea colectării

TIPUL DE GUNOI	CÂND TREBUIE EXPUS	CUM TREBUIE DISTRIBUIT	CÂND SE RIDIȚĂ GUNOIUL
Organic umed	Seara, înaintea zilei de recoltă, de la orele 20.00* până la orele 24.00	în coșul din plastic maro	de două ori pe săptămână: LUNEA și JOIA
Sticlă	Seara, înaintea zilei de recoltă, de la orele 20.00* până la orele 24.00	în coșul din plastic verde	la fiecare patru săptămâni: VINEREA (doar pentru baruri, restaurante și similare: în fiecare săptămână)
Hârtie și Carton	Seara, înaintea zilei de recoltă, de la orele 20.00* până la orele 24.00	în coșul din plastic galben	la fiecare două săptămâni: VINEREA
Ambalaje din plastic și Cutii de aluminiu	Seara, înaintea zilei de recoltă, de la orele 20.00* până la orele 24.00	în sacul albastru sau în oricare alt sac din plastic transparent	la fiecare două săptămâni: VINEREA
Uscat	Seara, înaintea zilei de recoltă, de la orele 20.00* până la orele 24.00	în sacii de gunoi distribuiți de A&T2000	o dată pe săptămână: LUNEA

În cazul unor zile libere de sărbătoare, eventualele recuperări sunt evidențiate prin acest simbol. Pentru utilizatorii care folosesc serviciul de reciclare al sticlelor ce provin de la bar, preluarea sticlei colectate se va efectua concomitent cu preluarea hârtiei și a ambalajelor din plastic.

垃圾分类收集系统

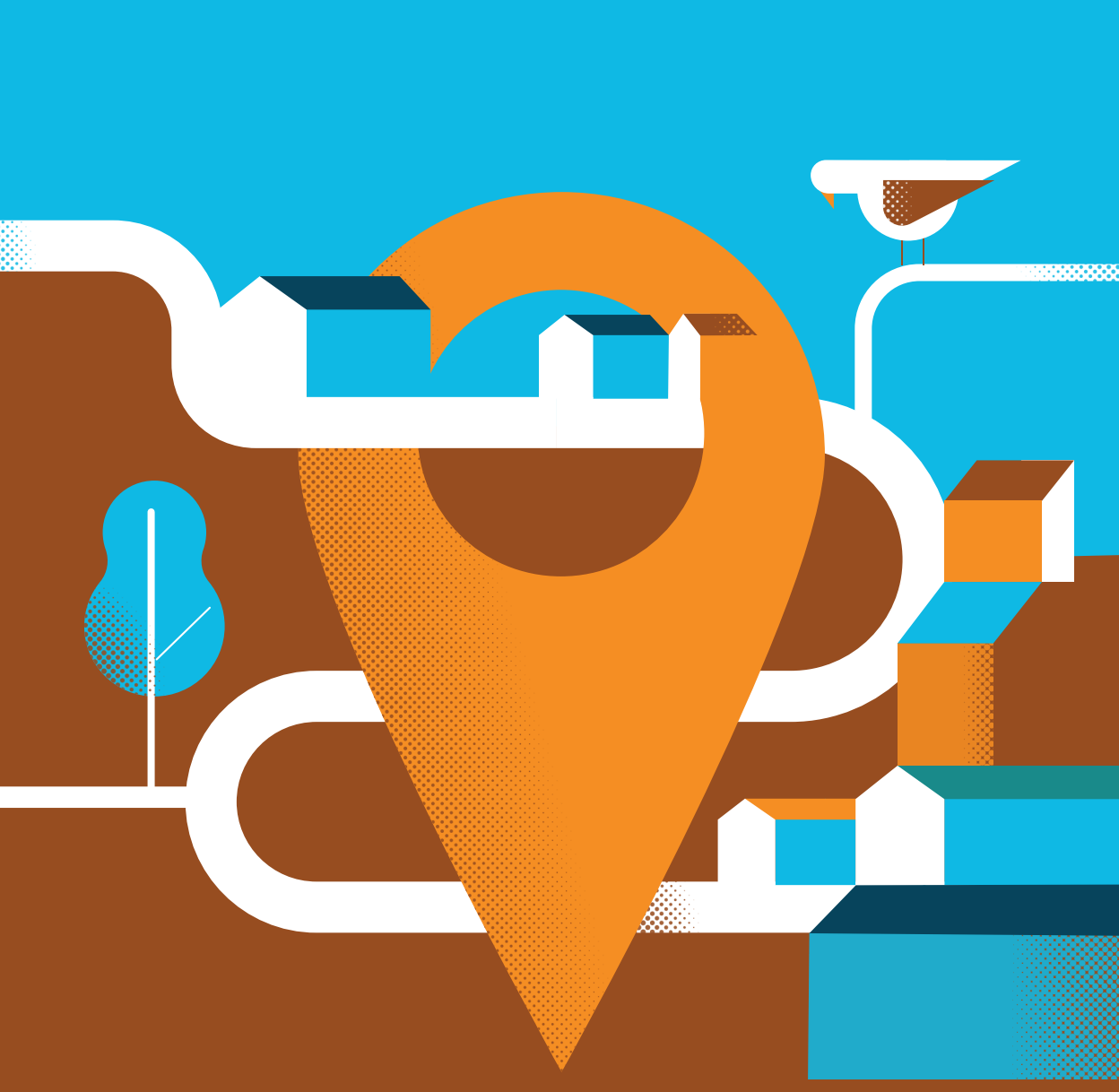


*点以后收集非居民用户的垃圾(公司、学校、机关等)从工作时间结束到垃圾收集前一晚午夜为止

垃圾种类	放在室外	如何分类	收集服务
有机废物	垃圾收集日之前的晚8点*至半夜12点	棕色垃圾桶	一周两次: 周一和周四
玻璃类	垃圾收集日之前的晚8点*至半夜12点	绿色垃圾桶	每四个星期: 周五 (仅酒吧、餐馆和类似场所为每周一次)
纸和纸板	垃圾收集日之前的晚8点*至半夜12点	黄色垃圾桶	每两周一次: 周五
塑料包装+易拉罐	垃圾收集日之前的晚8点*至半夜12点	蓝色或透明塑料袋	每两周一次: 周五
干燥废品	垃圾收集日之前的晚8点*至半夜12点	黄色或红色塑料袋 由八訂2000提供	一周一次: 周一

如遇假日,任何回收都用该符号突出显示。

对于使用服务玻璃-酒吧的用户,玻璃收藏品的回收将与纸和塑料包装收藏品的回收同时进行。



Il tuo comune

www.aef2000.it/comuni/



Vuoi conoscere i servizi attivi nel tuo comune o sapere quando è aperto il centro di raccolta?

Visita la sezione [Il Tuo Comune](#) e troverai tutte le informazioni che ti servono.

Gennaio 2025

1	Mercoledì		
2	Giovedì		 *
3	Venerdì		
4	Sabato		
5	Domenica		
6	Lunedì	 	
	7	Martedì	
8	Mercoledì		
9	Giovedì		 *
10	Venerdì		
11	Sabato		
12	Domenica		
	13	Lunedì	 
14	Martedì		
15	Mercoledì		
16	Giovedì		 *
17	Venerdì		
18	Sabato		
19	Domenica		
20	Lunedì	 	
	21	Martedì	
22	Mercoledì		
23	Giovedì		 *
24	Venerdì	 	
25	Sabato		
26	Domenica		
27	Lunedì	 	
28	Martedì		
	29	Mercoledì	
30	Giovedì		 *
31	Venerdì		



Comune di
MARTIGNACCO

Informazioni

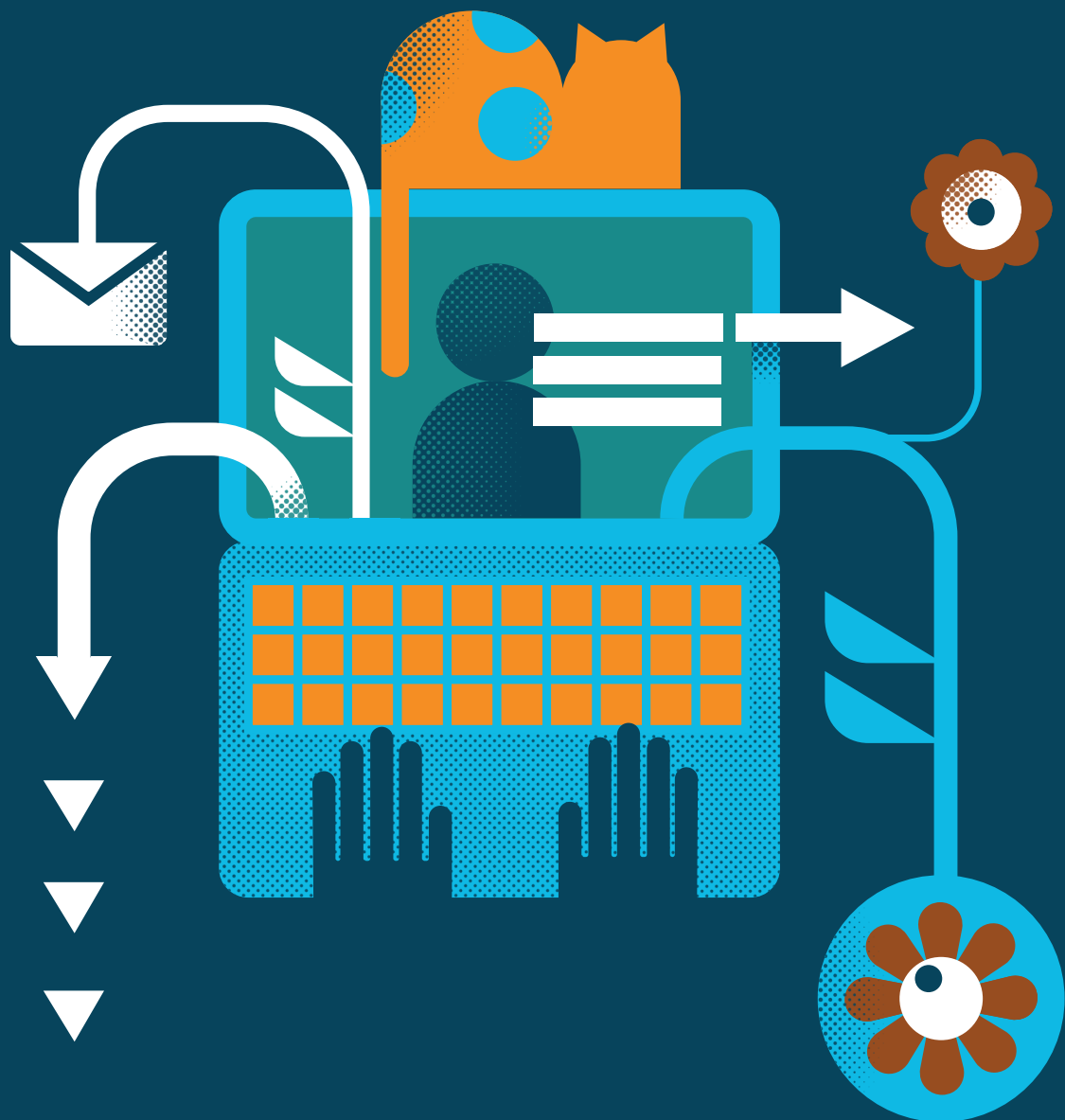
numero verde
800 482760

sito
www.aet2000.it

Ricordati di esporre
i contenitori per i rifiuti
negli orari prestabiliti.

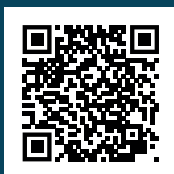
Legenda

-  organico umido
-  imballaggi
in plastica + lattine
-  vetro
-  carta e cartone
-  secco residuo
-  pannolini
*servizio su richiesta
-  recupero festività



Sportello online

www.aet2000.it/contatti/sportello-online/



Hai bisogno di metterti in contatto con noi per informazioni, segnalare una mancata raccolta o inoltrarci delle pratiche?

Usa lo Sportello Online! Nella sezione Contatti sono indicate anche altre modalità in base alle tue esigenze!

Febbraio 2025



Comune di
MARTIGNACCO

Informazioni

numero verde
800 482760

sito
www.aet2000.it

Ricordati di esporre
i contenitori per i rifiuti
negli orari prestabiliti.

Legenda



organico umido



imballaggi
in plastica + lattine



vetro



carta e cartone



secco residuo



pannolini
*servizio su richiesta



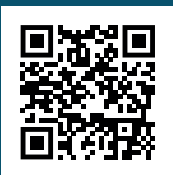
recupero festività

	1	Sabato		
	2	Domenica		
	3	Lunedì		
	4	Martedì		
	5	Mercoledì		
	6	Giovedì		*
	7	Venerdì		
	8	Sabato		
	9	Domenica		
	10	Lunedì		
	11	Martedì		
	12	Mercoledì		
	13	Giovedì		*
	14	Venerdì		
	15	Sabato		
	16	Domenica		
	17	Lunedì		
	18	Martedì		
	19	Mercoledì		
	20	Giovedì		*
	21	Venerdì		
	22	Sabato		
	23	Domenica		
	24	Lunedì		
	25	Martedì		
	26	Mercoledì		
	27	Giovedì		*
	28	Venerdì		



Modulistica




www.aet2000.it/modulistica/



Hai pratiche da fare e moduli da compilare?

Quello che cerchi è consultabile e scaricabile dalla sezione Modulistica.

Marzo 2025

	1	Sabato		
	2	Domenica		
	3	Lunedì		
	4	Martedì		
	5	Mercoledì		
	6	Giovedì		 *
	7	Venerdì		
	8	Sabato		
	9	Domenica		
	10	Lunedì		
	11	Martedì		
	12	Mercoledì		
	13	Giovedì		 *
	14	Venerdì		
	15	Sabato		
	16	Domenica		
	17	Lunedì		
	18	Martedì		
	19	Mercoledì		
	20	Giovedì		 *
	21	Venerdì		
	22	Sabato		
	23	Domenica		
	24	Lunedì		
	25	Martedì		
	26	Mercoledì		
	27	Giovedì		 *
	28	Venerdì		
	29	Sabato		
	30	Domenica		
	31	Lunedì		



Comune di
MARTIGNACCO

Informazioni

numero verde
800 482760

sito
www.aet2000.it

Ricordati di esporre
i contenitori per i rifiuti
negli orari prestabiliti.

Legenda



organico umido



imballaggi
in plastica + lattine



vetro



carta e cartone



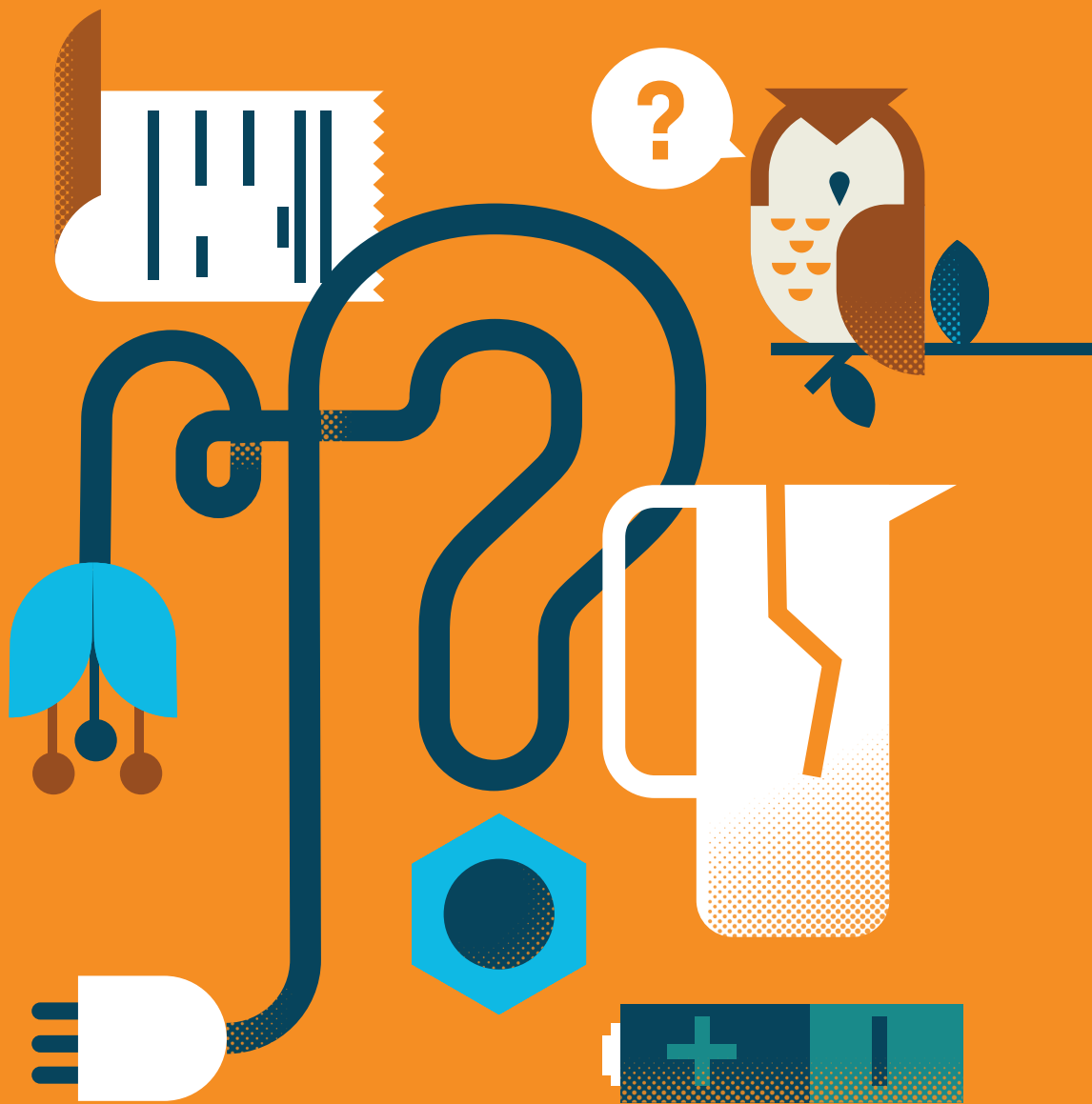
secco residuo



pannolini
*servizio su richiesta



recupero festività



Dove lo metto

www.aet2000.it/dove-lo-metto/



**Lo sai che il Tetra Pak® va nella carta
e le stoviglie compostabili nell'umido organico?**
Se hai ancora dubbi vai alla sezione [Dove lo metto?](#)
Ci sono la guida e i video che fanno al caso tuo!

Aprile 2025

1	Martedì		
2	Mercoledì		
3	Giovedì		 *
4	Venerdì		
	5	Sabato	
6	Domenica		
7	Lunedì	 	
8	Martedì		
9	Mercoledì		
10	Giovedì		 *
11	Venerdì		
12	Sabato		
	13	Domenica	
14	Lunedì	 	
15	Martedì		
16	Mercoledì		
17	Giovedì		 *
18	Venerdì	 	
19	Sabato		
20	Domenica		
	21	Lunedì	 
22	Martedì		
23	Mercoledì		
24	Giovedì		 *
25	Venerdì		
26	Sabato		
	27	Domenica	
28	Lunedì	 	
29	Martedì		
30	Mercoledì		



Comune di
MARTIGNACCO

Informazioni

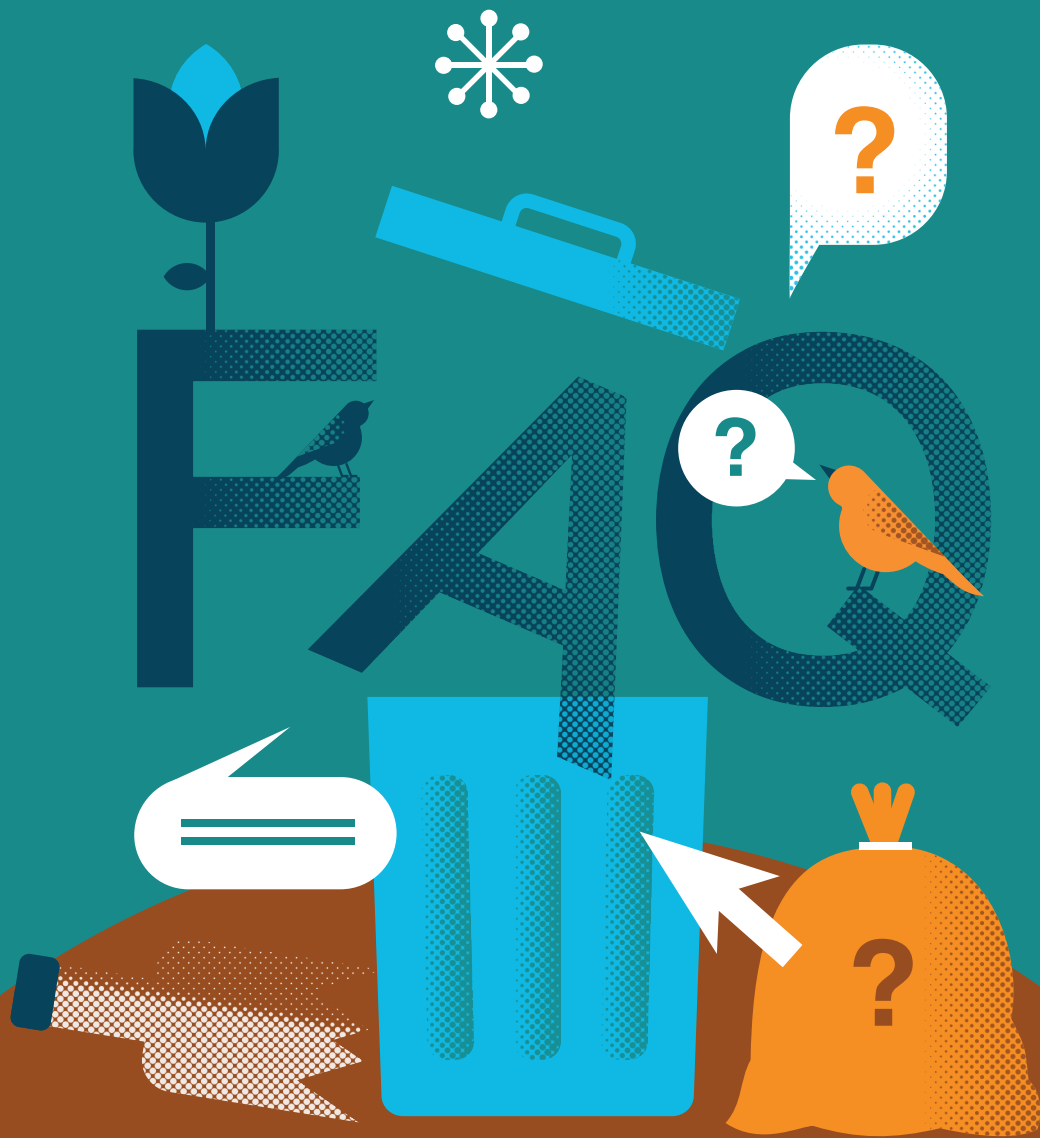
numero verde
800 482760

sito
www.aet2000.it

Ricordati di esporre
i contenitori per i rifiuti
negli orari prestabiliti.

Legenda

-  organico umido
-  imballaggi
in plastica + lattine
-  vetro
-  carta e cartone
-  secco residuo
-  pannolini
*servizio su richiesta
-  recupero festività



Domande frequenti

www.aet2000.it/domande-frequenti/



Ti stai ponendo una domanda sulla gestione dei rifiuti
e non sai come fare?

Nella sezione Domande frequenti trovi la risposta che fa per te!

Maggio 2025



1	Giovedì			
2	Venerdì			
3	Sabato			
	4 Domenica			
5	Lunedì			*
6	Martedì			
7	Mercoledì			
8	Giovedì			*
9	Venerdì			
10	Sabato			
11	Domenica			
	12 Lunedì			
13	Martedì			
14	Mercoledì			
15	Giovedì			*
16	Venerdì			
17	Sabato			
18	Domenica			
19	Lunedì			
	20 Martedì			
21	Mercoledì			
22	Giovedì			*
23	Venerdì			
24	Sabato			
25	Domenica			
26	Lunedì			
	27 Martedì			
28	Mercoledì			
29	Giovedì			*
30	Venerdì			
31	Sabato			

Informazioni

numero verde
800 482760

sito
www.aet2000.it

Ricordati di esporre
i contenitori per i rifiuti
negli orari prestabiliti.

Legenda

- organico umido
- imballaggi
in plastica + lattine
- vetro
- carta e cartone
- secco residuo
- pannolini
*servizio su richiesta
- recupero festività



Servizio di ausilio al conferimento

www.aef2000.it/comuni/



Hai bisogno di un aiuto per portare i rifiuti voluminosi
al centro di raccolta dei rifiuti?

Scopri l'utilissimo servizio di ausilio al conferimento!

Vai alla sezione Modalità di raccolta del tuo comune e troverai tutte
le informazioni e il modulo per attivarlo.

Giugno 2025



Comune di
MARTIGNACCO

	1	Domenica		
	2	Lunedì		
	3	Martedì		
	4	Mercoledì		
	5	Giovedì		*
	6	Venerdì		
	7	Sabato		
	8	Domenica		
	9	Lunedì		
	10	Martedì		
	11	Mercoledì		
	12	Giovedì		*
	13	Venerdì		
	14	Sabato		
	15	Domenica		
	16	Lunedì		
	17	Martedì		
	18	Mercoledì		
	19	Giovedì		*
	20	Venerdì		
	21	Sabato		
	22	Domenica		
	23	Lunedì		
	24	Martedì		
	25	Mercoledì		
	26	Giovedì		*
	27	Venerdì		
	28	Sabato		
	29	Domenica		
	30	Lunedì		

Informazioni

numero verde
800 482760

sito
www.aet2000.it

Ricordati di esporre
i contenitori per i rifiuti
negli orari prestabiliti.

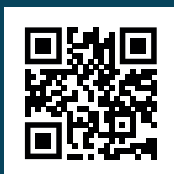
Legenda

- organico umido
- imballaggi
in plastica + lattine
- vetro
- carta e cartone
- secco residuo
- pannolini
*servizio su richiesta
- recupero festività



Servizio di raccolta pannolini

www.aef2000.it/comuni/



Tra i rifiuti che produci ci sono anche pannolini, pannoloni e traverse salva letto?

In molti comuni c'è un servizio di raccolta supplementare che puoi attivare! Vai alla sezione Modalità di raccolta del tuo comune per verificare se il servizio è attivo e come richiederlo.

Luglio 2025

	1	Martedì		
☾	2	Mercoledì		
	3	Giovedì		 *
	4	Venerdì		
	5	Sabato		
	6	Domenica		
	7	Lunedì	 	
	8	Martedì		
	9	Mercoledì		
☉	10	Giovedì		 *
	11	Venerdì		
	12	Sabato		
	13	Domenica		
	14	Lunedì	 	
	15	Martedì		
	16	Mercoledì		
	17	Giovedì		 *
☾	18	Venerdì		
	19	Sabato		
	20	Domenica		
	21	Lunedì	 	
	22	Martedì		
	23	Mercoledì		
●	24	Giovedì		 *
	25	Venerdì		
	26	Sabato		
	27	Domenica		
	28	Lunedì	 	
	29	Martedì		
	30	Mercoledì		
	31	Giovedì		 *



Comune di
MARTIGNACCO

Informazioni

numero verde
800 482760

sito
www.aet2000.it

Ricordati di esporre
i contenitori per i rifiuti
negli orari prestabiliti.

Legenda

-  organico umido
-  imballaggi
in plastica + lattine
-  vetro
-  carta e cartone
-  secco residuo
-  pannolini
*servizio su richiesta
-  recupero festività



Centro del riuso

www.aet2000.it/servizi/utenze-domestiche-aziende/centri-del-riuso/



Hai oggetti in buono stato da regalare o cerchi beni da riutilizzare?

Il centro del Riuso è l'opportunità che fa per te, per la tutela dell'ambiente e la solidarietà sociale! Nella sezione Centri del riuso c'è l'elenco di tutte le strutture attive nei nostri comuni.

Agosto 2025

☾	1	Venerdì	
	2	Sabato	
	3	Domenica	
	4	Lunedì	 
	5	Martedì	
	6	Mercoledì	
	7	Giovedì	  *
	8	Venerdì	 
☉	9	Sabato	
	10	Domenica	
	11	Lunedì	 
	12	Martedì	
	13	Mercoledì	
	14	Giovedì	  *
	15	Venerdì	
☾	16	Sabato	
	17	Domenica	
	18	Lunedì	 
	19	Martedì	
	20	Mercoledì	
	21	Giovedì	  *
	22	Venerdì	
●	23	Sabato	
	24	Domenica	
	25	Lunedì	 
	26	Martedì	
	27	Mercoledì	
	28	Giovedì	  *
	29	Venerdì	
	30	Sabato	
☾	31	Domenica	



Comune di
MARTIGNACCO

Informazioni

numero verde
800 482760

sito
www.aet2000.it

Ricordati di esporre
i contenitori per i rifiuti
negli orari prestabiliti.

Legenda

-  organico umido
-  imballaggi
in plastica + lattine
-  vetro
-  carta e cartone
-  secco residuo
-  pannolini
*servizio su richiesta
-  recupero festività



Tariffa e bollette

www.aet2000.it/servizi/utenze-domestiche-aziende/bolletta-tariffa/



La tariffa e la bolletta* dei rifiuti non hanno più segreti!

Puoi consultare tutte le informazioni nella sezione [Tariffa rifiuti](#) del tuo comune e [Tariffa puntuale TARIC](#) in home page. Per approfondire i dettagli della bolletta vai alla sezione [Scopri la bolletta della TARIC](#).

* tariffa puntuale corrispettiva TARIC gestita da A&T 2000

Settembre 2025

1	Lunedì		
2	Martedì		
3	Mercoledì		
4	Giovedì		 *
5	Venerdì		
6	Sabato		
○	7 Domenica		
8	Lunedì		
9	Martedì		
10	Mercoledì		
11	Giovedì		 *
12	Venerdì		
13	Sabato		
☾	14 Domenica		
15	Lunedì		
16	Martedì		
17	Mercoledì		
18	Giovedì		 *
19	Venerdì		
20	Sabato		
●	21 Domenica		
22	Lunedì		
23	Martedì		
24	Mercoledì		
25	Giovedì		 *
26	Venerdì		
27	Sabato		
28	Domenica		
29	Lunedì		
☾	30	Martedì	



Comune di
MARTIGNACCO

Informazioni

numero verde
800 482760

sito
www.aet2000.it

Ricordati di esporre
i contenitori per i rifiuti
negli orari prestabiliti.

Legenda

-  organico umido
-  imballaggi
in plastica + lattine
-  vetro
-  carta e cartone
-  secco residuo
-  pannolini
*servizio su richiesta
-  recupero festività



Bolletta via e-mail e infografica

www.aet2000.it/contatti/fatture-via-email/



Un'azione comoda ed ecologica? Richiedi la bolletta* via e-mail!

Ormai la carta è superata! Per non rischiare un ritardo nel pagamento o lo smarrimento della bolletta, compila il form che trovi anche dai [Contatti](#) e la riceverai alla tua email!

*tariffa puntuale corrispettiva TARIC gestita da A&T 2000

Ottobre 2025

	1	Mercoledì			
	2	Giovedì			*
	3	Venerdì			
	4	Sabato			
	5	Domenica			
	6	Lunedì			
○	7	Martedì			
	8	Mercoledì			
	9	Giovedì			*
	10	Venerdì			
	11	Sabato			
	12	Domenica			
☾	13	Lunedì			
	14	Martedì			
	15	Mercoledì			
	16	Giovedì			*
	17	Venerdì			
	18	Sabato			
	19	Domenica			
	20	Lunedì			
●	21	Martedì			
	22	Mercoledì			
	23	Giovedì			*
	24	Venerdì			
	25	Sabato			
	26	Domenica			
	27	Lunedì			
	28	Martedì			
☾	29	Mercoledì			
	30	Giovedì			*
	31	Venerdì			



Comune di
MARTIGNACCO

Informazioni

numero verde
800 482760

sito
www.aet2000.it

Ricordati di esporre
i contenitori per i rifiuti
negli orari prestabiliti.

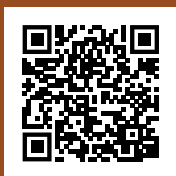
Legenda

- organico umido
- imballaggi
in plastica + lattine
- vetro
- carta e cartone
- secco residuo
- pannolini
*servizio su richiesta
- recupero festività



Didattica

www.aef2000.it/didattica/materiali-informativi-generici/



Non si finisce mai di imparare! Ricorda che i sacchi e contenitori non devono superare i 15 kg.

Una sezione dove visionare infografiche, video e molto altro su come fare bene la raccolta differenziata?

Si chiama Didattica, vai a scoprirla!



Novembre 2025



Comune di
MARTIGNACCO

Informazioni

numero verde
800 482760

sito
www.aet2000.it

Ricordati di esporre
i contenitori per i rifiuti
negli orari prestabiliti.

Legenda



organico umido



imballaggi
in plastica + lattine



vetro



carta e cartone



secco residuo



pannolini
*servizio su richiesta



recupero festività

	1	Sabato		
	2	Domenica		
	3	Lunedì		
	4	Martedì		
○	5	Mercoledì		
	6	Giovedì		*
	7	Venerdì		
	8	Sabato		
	9	Domenica		
	10	Lunedì		
	11	Martedì		
☾	12	Mercoledì		
	13	Giovedì		*
	14	Venerdì		
	15	Sabato		
	16	Domenica		
	17	Lunedì		
	18	Martedì		
	19	Mercoledì		
●	20	Giovedì		*
	21	Venerdì		
	22	Sabato		
	23	Domenica		
	24	Lunedì		
	25	Martedì		
	26	Mercoledì		
	27	Giovedì		*
☾	28	Venerdì		
	29	Sabato		
	30	Domenica		



News

www.aet2000.it/notizie/news/



Avvisi e novità sempre in tempo reale!

Non perderti le informazioni importanti che ti riguardano: consulta sempre le Notizie in home page e la sezione News del tuo comune.

Dicembre 2025



Comune di
MARTIGNACCO

Informazioni

numero verde
800 482760

sito
www.aet2000.it

Ricordati di esporre
i contenitori per i rifiuti
negli orari prestabiliti.

Legenda

-  organico umido
-  imballaggi
in plastica + lattine
-  vetro
-  carta e cartone
-  secco residuo
-  pannolini
*servizio su richiesta
-  recupero festività

	1	Lunedì	 	
	2	Martedì		
	3	Mercoledì		
	4	Giovedì		 *
○	5	Venerdì		
	6	Sabato		
	7	Domenica		
	8	Lunedì	 	
	9	Martedì		
	10	Mercoledì		
☾	11	Giovedì		 *
	12	Venerdì		
	13	Sabato		
	14	Domenica		
	15	Lunedì	 	
	16	Martedì		
	17	Mercoledì		
	18	Giovedì		 *
	19	Venerdì		
●	20	Sabato		
	21	Domenica		
	22	Lunedì	 	
	23	Martedì		
	24	Mercoledì	 	
	25	Giovedì		
	26	Venerdì	 	
☾	27	Sabato		
	28	Domenica		
	29	Lunedì	 	  *
	30	Martedì		
	31	Mercoledì	 	

Per informazioni sui servizi nel tuo comune e sulla raccolta differenziata

www.aet2000.it



Dubbi sulla separazione dei rifiuti?

www.aet2000.it sezione Dove lo metto?

Per informazioni e segnalazioni sulla raccolta

> Sportello online

sezione **Raccolta rifiuti** accessibile dai **contatti** del sito www.aet2000.it

> NUMERO VERDE 800 482760 opzione 1

(attivo dal lunedì al venerdì dalle 9.00 alle 13.00 e il sabato dalle 9.00 alle 11.00)

> **e-mail:** raccolte@aet2000.it

Servizio integrativo di raccolta pannolini e pannoloni

Su richiesta, è possibile attivare un servizio supplementare di raccolta porta a porta di pannolini, pannoloni e traverse salvaletto tramite appositi sacchi verdi. Il servizio prevede un canone annuo. Il servizio è svolto nella giornata di **giovedì**, in caso di festività, verrà recuperato nella prima raccolta del secco residuo successiva alla festività. Per maggiori informazioni:

> www.aet2000.it

> **NUMERO VERDE 800 482760
opzione 3**

> **e-mail:** tia.martignacco@aet2000.it

Ritiro sacchetti

I sacchetti per la raccolta differenziata dei rifiuti possono essere ritirati esclusivamente presso il **centro di raccolta**. Nulla è dovuto al momento del ritiro: l'eventuale addebito avviene direttamente in fattura. I sacchi possono essere ritirati in qualsiasi momento e periodo dell'anno, secondo le necessità dell'utente, durante l'orario di apertura del centro di raccolta, utilizzando la tessera sanitaria o l'apposito tesserino rilasciato alle utenze non domestiche. Il ritiro può avvenire anche con delega. I sacchi ritirati possono essere usati anche per gli anni successivi. La fornitura annuale può essere ritirata già a partire dal mese di dicembre dell'anno precedente. I sacchi ritirati a dicembre saranno addebitati come fornitura dell'anno successivo.

Tariffa rifiuti

> Sportello online

sezione **Tariffe e bolletta** accessibile dai **contatti** del sito www.aet2000.it

> NUMERO VERDE 800 482760 opzione 3

(attivo lunedì, martedì e giovedì dalle 9.00 alle 13.00 e dalle 14.30 alle 16.30; mercoledì e venerdì dalle 9.00 alle 13.00).

> Sportello per le pratiche

amministrative: presso il Centro di raccolta di Via San Biagio, operativo il martedì dalle 9.00 alle 12.00

SOLO SU PRENOTAZIONE

Per prenotare: utilizzare uno dei contatti sopraindicati.



@aet2000

Consultare il nostro sito www.aet2000.it
per verificare eventuali variazioni del servizio