



Ecocalendario **2025**



**Click...**

**tanti**

**servizi**



Comune di  
**SEDEGLIANO**

# Come fare bene la raccolta differenziata

Semplici regole da mettere in pratica ogni giorno, per fare una raccolta differenziata di qualità.

## Rifiuto



Organico

Umido

Resti alimentari, alimenti avariati, gusci di mitili (vongole, cozze, ecc.), pane vecchio, piccoli ossi, gusci d'uovo, fondi di caffè, tovaglioli di carta unti di cibo, fazzoletti, ceneri di legno spente (in sacchi compostabili o di carta), fiori recisi; piatti, bicchieri, posate e sacchetti compostabili.

## Cosa NO

Pannolini e assorbenti igienici, olio esausto, sacchetti di plastica.

Ceramica e porcellana, lampadine, contenitori in Pyrex®, bicchieri di cristallo, specchi, fiale medicinali, sacchetti di plastica.

## Contenitore



*utenze domestiche*



*utenze non domestiche*



Vetro

Bottiglie e vasi in vetro, bicchieri, vetri vari anche se rotti, vasetti di salse e conserve, modestissime quantità di lastre di vetro rotte in piccole parti (es. vetro rotto dei portafoto).



*utenze domestiche*



*utenze non domestiche*



**Carta**

**Cartone**

Giornali, riviste, libri, quaderni, block notes, fotocopie, imballaggi in cartoncino, fustini di detersivi, cartoni per bevande in Tetra Pak® (per latte, succhi di frutta, vino, ecc.), imballaggi in cartone, cartone della pizza.

Carta plastificata, carta oleata, carta forno, carta sporca, tovaglioli, fazzoletti da naso, sacchi per l'edilizia, sacchetti di plastica, scontrini e carta chimica.



*utenze domestiche*



*utenze non domestiche*



**Imballaggi**

**in plastica**

**+ Lattine**

Bottiglie, contenitori per detersivi e detersivi risciacquati, contenitori per uova, sacchetti, buste per alimenti, vasetti dello yogurt, vaschette e gusci in polistirolo, piatti e bicchieri di plastica completamente svuotati, reti per frutta e verdura, vasi da vivaio. Lattine in alluminio, scatolette e barattoli in metallo per alimenti, tappi e coperchi metallici, fogli e vaschette in alluminio, grucce appendiabiti in plastica e metallo.

Piatti e bicchieri di plastica con evidenti residui, posate di plastica, contenitori con evidenti residui, contenitori di sostanze pericolose, giocattoli, articoli casalinghi, sottovasi e vasi ornamentali, cancelleria, tubi da irrigazione, guanti e mascherine, contenitori per bevande in Tetra Pak®; sacchetti freezer, piatti, bicchieri, posate e sacchetti compostabili.



*utenze domestiche*



*utenze non domestiche*



**Secco residuo**

Rifiuti non riciclabili di piccole dimensioni, quali: piatti e bicchieri di plastica con evidenti residui, posate di plastica, pannolini e assorbenti, mozziconi di sigaretta, cocci di ceramica, spazzolini, rasoi, collant, lampadine a incandescenza, oggetti di cancelleria, oggetti e tubi in gomma, stracci, cosmetici, guanti e mascherine, scontrini e carta chimica.

Rifiuti riciclabili, rifiuti pericolosi, rifiuti ingombranti, scarti di edilizia.



*utenze domestiche*



*utenze non domestiche*



# Centro di raccolta dei rifiuti

Località del Forte, in adiacenza alla strada Sedegliano-San Lorenzo

## Per accedere

È necessario presentare la **tessera sanitaria** (utenze domestiche) o **l'apposito tesserino** rilasciato dal gestore (utenze non domestiche).

## orario invernale (ora solare)

lunedì	15.00 - 17.00
mercoledì	09.00 - 12.00
sabato	09.00 - 12.00 e 14.00 - 17.00

## orario estivo (ora legale)

lunedì	16.00 - 18.00
mercoledì	09.00 - 12.00
sabato	09.00 - 12.00 e 15.00 - 18.00

## Cosa si può conferire

- **Abiti usati e altri tessili** (divisi tra "in buono stato" e "usurati")
- **Batterie al piombo**
- **Bombolette spray**
- **Carta e cartone**
- **Cartucce e toner esauriti**
- **Ferro e metalli**
- **Imballaggi in plastica + lattine**
- **Imballaggi vuoti di sostanze pericolose**
- **Inerti** (servizio soggetto a pesatura e attribuzione in tariffa)
- **Ingombranti**
- **Lastre di vetro**
- **Legno**
- **Olio vegetale**
- **Olio minerale**
- **Pile scariche**
- **Pitture e vernici pericolose**
- **Plastiche dure**
- **RAEE** (apparecchiature elettriche ed elettroniche)
- **Verde** (servizio soggetto a pesatura e attribuzione in tariffa)
- **Vetro**

Per le modalità, i criteri, le esclusioni e le limitazioni al conferimento dei rifiuti presso il centro di raccolta si fa riferimento al Regolamento comunale per la gestione dei rifiuti urbani.

## Servizio di ritiro a domicilio

È possibile richiedere il ritiro a domicilio di **grandi quantitativi di verde oppure ingombranti e altri rifiuti di grandi dimensioni (elettrodomestici RAEE dei gruppi 1, 2 e 3 es. lavatrici, frigoriferi, congelatori, tv e monitor di grandi dimensioni; mobili e suppellettili in legno e metallo)**. **Il servizio è a pagamento.**

Per informazioni sulle tariffe del servizio e su come attivarlo: numero verde **800 482760 opzione 3** / **sportello online** - sezione Tariffa e bollette accessibile dai contatti del sito **www.aet2000.it** / e-mail: **tia.sedegliano@aet2000.it**.

## Altri servizi

Distribuzione sacchetti per la raccolta differenziata.

**ATTENZIONE: consultare eventuali modifiche su [www.aet2000.it](http://www.aet2000.it) e negli avvisi del comune**

# www.aet2000.it

La nostra missione è la costante tutela e sostenibilità ambientale, da conseguire insieme ai nostri comuni e a voi utenti.

Un aspetto imprescindibile per raggiungere questi obiettivi è la facilità di accesso ai servizi e, nell'era digitale, la tecnologia ci offre diverse soluzioni.

Per questo ci siamo impegnati per rinnovare il nostro sito internet [www.aet2000.it](http://www.aet2000.it) con una nuova veste grafica, nuovi servizi e sezioni semplificate, che vengono illustrate in questo calendario.

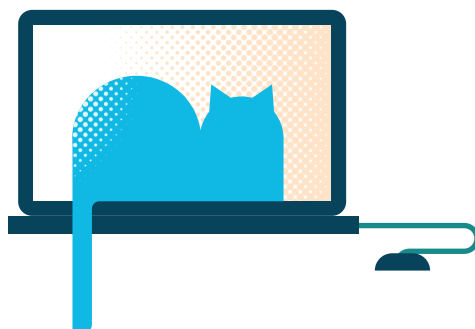
Sul sito internet potete trovare tutto quello che vi serve, dalle informazioni sulla raccolta differenziata alla compilazione e invio delle pratiche. In questo calendario vi mostriamo anche alcune delle soluzioni informatiche che abbiamo pensato per semplificarvi la vita.....almeno nell'ambito dei rifiuti!

Ma non ci fermiamo di certo qui! Saremo sempre alla ricerca di nuovi metodi per sviluppare i nostri processi e servizi puntando alla migliore qualità possibile.

Continuate a seguirci sul nostro sito internet per essere sempre informati sulle novità che abbiamo sviluppato per voi.



## Buona navigazione a tutti!



## MODALITÀ DI RACCOLTA



\*per le utenze non domestiche (aziende, scuole, istituzioni, ecc.) dalla fine dell'orario lavorativo alle ore 24.00 della sera precedente la raccolta

TIPO DI RIFIUTO	QUANDO VA ESPOSTO	COME CONFERIRE	QUANDO VIENE RACCOLTO
<b>Organico Umido</b>	la sera prima del giorno di raccolta, dalle ore 20.00* alle ore 24.00	nel bidoncino con coperchio marrone	due volte a settimana il <b>MERCOLEDÌ</b> e il <b>SABATO</b>
<b>Vetro</b>	la sera prima del giorno di raccolta, dalle ore 20.00* alle ore 24.00	nel bidoncino con coperchio verde	ogni quattro settimane: il <b>LUNEDÌ</b> (solo per bar, ristoranti e simili: ogni settimana)
<b>Carta e Cartone</b>	la sera prima del giorno di raccolta, dalle ore 20.00* alle ore 24.00	nel bidoncino con coperchio giallo	ogni due settimane: il <b>LUNEDÌ</b>
<b>Imballaggi in Plastica + Lattine</b>	la sera prima del giorno di raccolta, dalle ore 20.00* alle ore 24.00	nel sacchetto azzurro o in qualsiasi sacchetto in plastica trasparente	ogni due settimane: il <b>LUNEDÌ</b>
<b>Secco residuo</b>	la sera prima del giorno di raccolta, dalle ore 20.00* alle ore 24.00	nei sacchetti forniti da A&T2000	una volta a settimana: il <b>MERCOLEDÌ</b>



In caso di festività, eventuali recuperi sono evidenziati da questo simbolo. Per le utenze che usufruiscono del servizio vetro-bar, il recupero della raccolta del vetro avverrà in concomitanza con il recupero della raccolta della carta e degli imballaggi in plastica.

## MODALITĂTS DI RACUELTE



\*pes utencis no domiciliars, tant che aziendis, scuelis, institutiis, e v.i., de fin dal orari di vore aes 24.00 de sere prin de racuelte

TIPOLOGJIE DI REFUDUM	CUANT CHE SI Ă DI METILU FĂR	CEMĂT DĂLU DONGJE	CUANT CHE AL VEN C.JAPĂT SĂ
<b>Organic Umit</b>	la sere prime dal di di racuelte, des 20.00* aes 24.00	tal bidonut cul tapon maron	dôs voltis par setemane il <b>MIERCUS</b> e la <b>SABIDE</b>
<b>Veri</b>	la sere prime dal di di racuelte, des 20.00* aes 24.00	tal bidonut cul tapon vert	ogni quatri setemanis: il <b>LUNIS</b> (dome par bars, ristoranti e simii: ogni setemane)
<b>Cjarte e Cjarton</b>	la sere prime dal di di racuelte, des 20.00* aes 24.00	tal bidonut cul tapon zăl	ogni dôs setemanis: il <b>LUNIS</b>
<b>Imballașs di plastice e Latinis</b>	la sere prime dal di di racuelte, des 20.00* aes 24.00	tal sacut celest o in cualsisedi sacut in plastice trasparente	ogni dôs setemanis: il <b>LUNIS</b>
<b>Sec no riciclabil</b>	la sere prime dal di di racuelte, des 20.00* aes 24.00	taï sacuts dâts făr di A&T2000	une volte par setemane il <b>MIERCUS</b>



Tal cĂs di zornadis di fieste, recupars eventuai a son segnĂts cun chest simbol. Pes utencis che a gjoldin dal servizi veri-bar, il recupar de racuelte dal veri al vignarĂ fat adun cul recupar de racuelte de cjarte e dai imballașs di plastice.

## SEPARATE WASTE COLLECTION SYSTEM



\* for non-domestic users (companies, schools, institutions, etc.) from the end of working hours until midnight of the evening preceding collection

TYPE OF WASTE	TO BE PLACED OUTSIDE	HOW TO SEPARATE	COLLECTION SERVICE
<b>Organic waste</b>	the evening before the collection day, from 20.00* to 24.00	in the brown lidded bin	twice a week on: <b>WEDNESDAY</b> and <b>SATURDAY</b>
<b>Glass</b>	the evening before the collection day, from 20.00* to 24.00	in the green lidded bin	every four weeks on: <b>MONDAY</b> (every week only for bars, restaurants and similar businesses)
<b>Paper and Cardboard</b>	the evening before the collection day, from 20.00* to 24.00	in the yellow lidded bin	every two weeks on: <b>MONDAY</b>
<b>Plastic packaging + Cans</b>	the evening before the collection day, from 20.00* to 24.00	in blue bag or in any transparent plastic bag	every two weeks on: <b>MONDAY</b>
<b>Dry waste</b>	the evening before the collection day, from 20.00* to 24.00	in the bags supplied by A&T2000	every two weeks on: <b>WEDNESDAY</b>



In the event of festivities, any alternative collections are highlighted by this symbol. For bar-glass service users, glass collection will take place together with paper collection and plastic packaging collection.

# COLLECTE SELECTIVE DES DECHETS



\*pour les déchets non ménagers provenant d'autres établissements (entreprises, écoles, institutions, etc.) de la fin de l'horaire de travail jusqu'à 24h00 de la soirée précédant le ramassage

TYPES DE DECHETS	A PLACER DEHORS	COMMENT LE TRIER	SERVICE DE COLLECTE
<b>Dechets organiques</b>	le soir avant le jour de ramassage de 20.00* heures à 24.00 heures	dans la poubelle avec le couvercle marron	deux fois par semaine: le <b>MERCREDI</b> et le <b>SAMEDI</b>
<b>Verre</b>	le soir avant le jour de ramassage de 20.00* heures à 24.00 heures	dans la poubelle avec le couvercle vert	toutes les quatre semaines: le <b>LUNDI</b> (chaque semaine seulement en cas de bars, restaurants et autres établissements semblables)
<b>Papier et Carton</b>	le soir avant le jour de ramassage de 20.00* heures à 24.00 heures	dans la poubelle avec le couvercle jaune	toutes les deux semaines: le <b>LUNDI</b>
<b>Emballages en Plastique + Canette</b>	le soir avant le jour de ramassage de 20.00* heures à 24.00 heures	dans le sac plastique bleu ou dans n'importe quel sac plastique transparent	toutes les deux semaines: le <b>LUNDI</b>
<b>Sec non recyclable</b>	le soir avant le jour de ramassage de 20.00* heures à 24.00 heures	dans les sacs fournis par A&T2000	une fois par semaine: le <b>MERCREDI</b>

**En cas de festivité, d'éventuelles récupérations sont marquées par ce symbole. La collecte du verre pour les usagers bénéficiant du service de récupération du verre au bar sera effectuée en même temps que celle du papier et celle des emballages en plastique.**

## MODALITATE DE RECOLTARE



\*pentru firme, școli, instituții etc. de la sfârșitul programului de lucru până la miezul nopții din noaptea dinaintea colectării

TIPUL DE GUNOI	CÂND TREBUIE EXPUS	CUM TREBUIE DISTRIBUT	CÂND SE RIDIȚĂ GUNOIUL
<b>Organic umed</b>	Seara, înaintea zilei de recoltă, de la orele 20.00* până la orele 24.00	în coșul din plastic maro	de două ori pe săptămână: <b>MIERCUREA</b> și <b>SĂMBĂTA</b>
<b>Sticlă</b>	Seara, înaintea zilei de recoltă, de la orele 20.00* până la orele 24.00	în coșul din plastic verde	la fiecare patru săptămâni: <b>LUNEA</b> (doar pentru baruri, restaurante și similare: în fiecare săptămână)
<b>Hârtie și Carton</b>	Seara, înaintea zilei de recoltă, de la orele 20.00* până la orele 24.00	în coșul din plastic galben	la fiecare două săptămâni: <b>LUNEA</b>
<b>Ambalaje din plastic și Cutii de aluminiu</b>	Seara, înaintea zilei de recoltă, de la orele 20.00* până la orele 24.00	în sacul albastru sau în oricare alt sac din plastic transparent	la fiecare două săptămâni: <b>LUNEA</b>
<b>Uscat</b>	Seara, înaintea zilei de recoltă, de la orele 20.00* până la orele 24.00	în sacii de gunoi distribuiți de A&T2000	o dată pe săptămână: <b>MIERCUREA</b>

**În cazul unor zile libere de sărbătoare, eventualele recuperări sunt evidențiate prin acest simbol. Pentru utilizatorii care folosesc serviciul de reciclare al sticlelor ce provin de la bar, preluarea sticlei colectate se va efectua concomitent cu preluarea hârtiei și a ambalajelor din plastic.**

## 垃圾分类收集系统



\*点以后收集非居民用户的垃圾(公司、学校、机关等)从工作时间结束到垃圾收集前一晚午夜为止

垃圾种类	放在室外	如何分类	收集服务
有机废物	垃圾收集日之前的晚8点*至半夜12点	棕色垃圾桶	一周两次: <b>周三和周六</b>
玻璃类	垃圾收集日之前的晚8点*至半夜12点	绿色垃圾桶	每四个星期: <b>周一</b> (仅酒吧、餐馆和类似场所为每周一次)
纸和纸板	垃圾收集日之前的晚8点*至半夜12点	黄色垃圾桶	每两周一次: <b>周一</b>
塑料包装+易拉罐	垃圾收集日之前的晚8点*至半夜12点	蓝色或透明塑料袋	每两周一次: <b>周一</b>
干燥废品	垃圾收集日之前的晚8点*至半夜12点	黄色或红色塑料袋 由八訂2000提供	一周一次: <b>周三</b>

**如遇假日,任何回收都用该符号突出显示。**

对于使用服务玻璃-酒吧的用户,玻璃收藏品的回收将与纸和塑料包装收藏品的回收同时进行。



# Il tuo comune

[www.aef2000.it/comuni/](http://www.aef2000.it/comuni/)



**Vuoi conoscere i servizi attivi nel tuo comune o sapere quando è aperto il centro di raccolta?**

Visita la sezione [Il Tuo Comune](#) e troverai tutte le informazioni che ti servono.



# Gennaio 2025



Comune di  
**SEDEGLIANO**

## Informazioni

numero verde  
**800 482760**

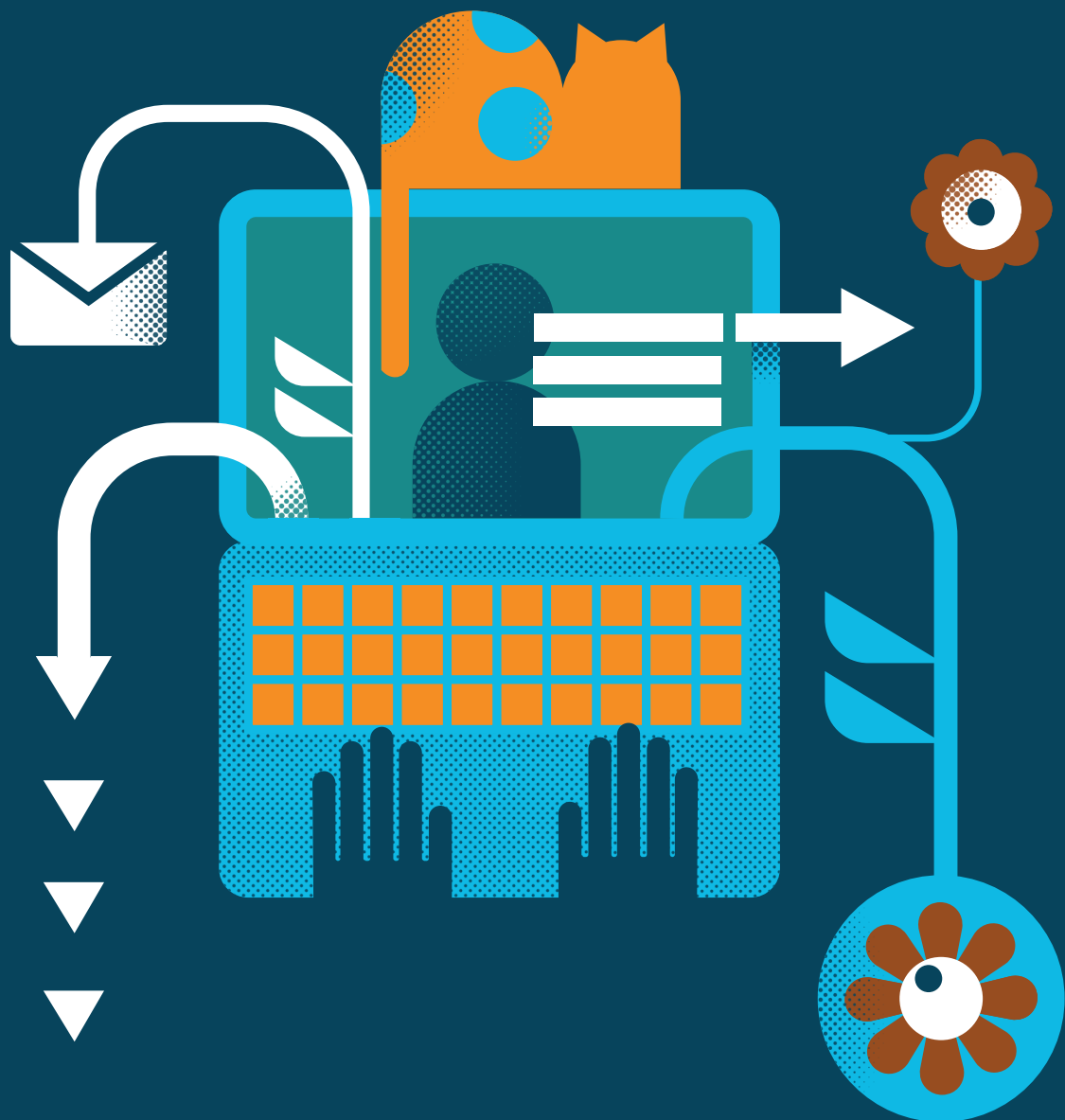
sito  
**www.aet2000.it**

Ricordati di esporre  
i contenitori per i rifiuti  
negli orari prestabiliti.

## Legenda

-  organico umido
-  imballaggi  
in plastica + lattine
-  vetro
-  carta e cartone
-  secco residuo
-  pannolini  
\*servizio su richiesta
-  recupero festività

	<b>1 Mercoledì</b>		
	2 Giovedì		
	3 Venerdì		
	4 Sabato		 *
	<b>5 Domenica</b>		
	<b>6 Lunedì</b>		
	7 Martedì		
	8 Mercoledì	 	
	9 Giovedì		
	10 Venerdì		
	11 Sabato		 *
	<b>12 Domenica</b>		
	13 Lunedì	 	
	14 Martedì		
	15 Mercoledì	 	
	16 Giovedì		
	17 Venerdì		
	18 Sabato		 *
	<b>19 Domenica</b>		
	20 Lunedì		
	21 Martedì		
	22 Mercoledì	 	
	23 Giovedì		
	24 Venerdì		
	25 Sabato		 *
	<b>26 Domenica</b>		
	27 Lunedì		
	28 Martedì		
	29 Mercoledì	 	
	30 Giovedì		
	31 Venerdì		



# Sportello online

[www.aet2000.it/contatti/sportello-online/](http://www.aet2000.it/contatti/sportello-online/)



**Hai bisogno di metterti in contatto con noi per informazioni, segnalare una mancata raccolta o inoltrarci delle pratiche?**

Usa lo Sportello Online! Nella sezione Contatti sono indicate anche altre modalità in base alle tue esigenze!

# Febbraio 2025

	1	Sabato			*
	2	<b>Domenica</b>			
	3	Lunedì			
	4	Martedì			
	5	Mercoledì			
	6	Giovedì			
	7	Venerdì			
	8	Sabato			*
	9	<b>Domenica</b>			
	10	Lunedì			
	11	Martedì			
	12	Mercoledì			
	13	Giovedì			
	14	Venerdì			
	15	Sabato			*
	16	<b>Domenica</b>			
	17	Lunedì			
	18	Martedì			
	19	Mercoledì			
	20	Giovedì			
	21	Venerdì			
	22	Sabato			*
	23	<b>Domenica</b>			
	24	Lunedì			
	25	Martedì			
	26	Mercoledì			
	27	Giovedì			
	28	Venerdì			



Comune di  
**SEDEGLIANO**

## Informazioni

numero verde  
**800 482760**

sito  
**www.aet2000.it**

Ricordati di esporre  
i contenitori per i rifiuti  
negli orari prestabiliti.

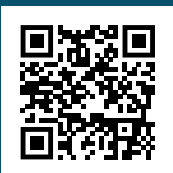
## Legenda

-  organico umido
-  imballaggi  
in plastica + lattine
-  vetro
-  carta e cartone
-  secco residuo
-  pannolini  
\*servizio su richiesta
-  recupero festività



# Modulistica

[www.aet2000.it/modulistica/](http://www.aet2000.it/modulistica/)



Hai pratiche da fare e moduli da compilare?

Quello che cerchi è consultabile e scaricabile dalla sezione Modulistica.

# Marzo 2025

1	Sabato			*	
2	<b>Domenica</b>				
3	Lunedì				
4	Martedì				
5	Mercoledì	 			
	6	Giovedì			
7	Venerdì				
8	Sabato			*	
9	<b>Domenica</b>				
10	Lunedì	 			
11	Martedì				
12	Mercoledì	 			
13	Giovedì				
	14	Venerdì			
15	Sabato			*	
16	<b>Domenica</b>				
17	Lunedì				
18	Martedì				
19	Mercoledì	 			
20	Giovedì				
21	Venerdì				
	22	Sabato			*
23	<b>Domenica</b>				
24	Lunedì				
25	Martedì				
26	Mercoledì	 			
27	Giovedì				
28	Venerdì				
	29	Sabato			*
30	<b>Domenica</b>				
31	Lunedì				



Comune di  
**SEDEGLIANO**

## Informazioni

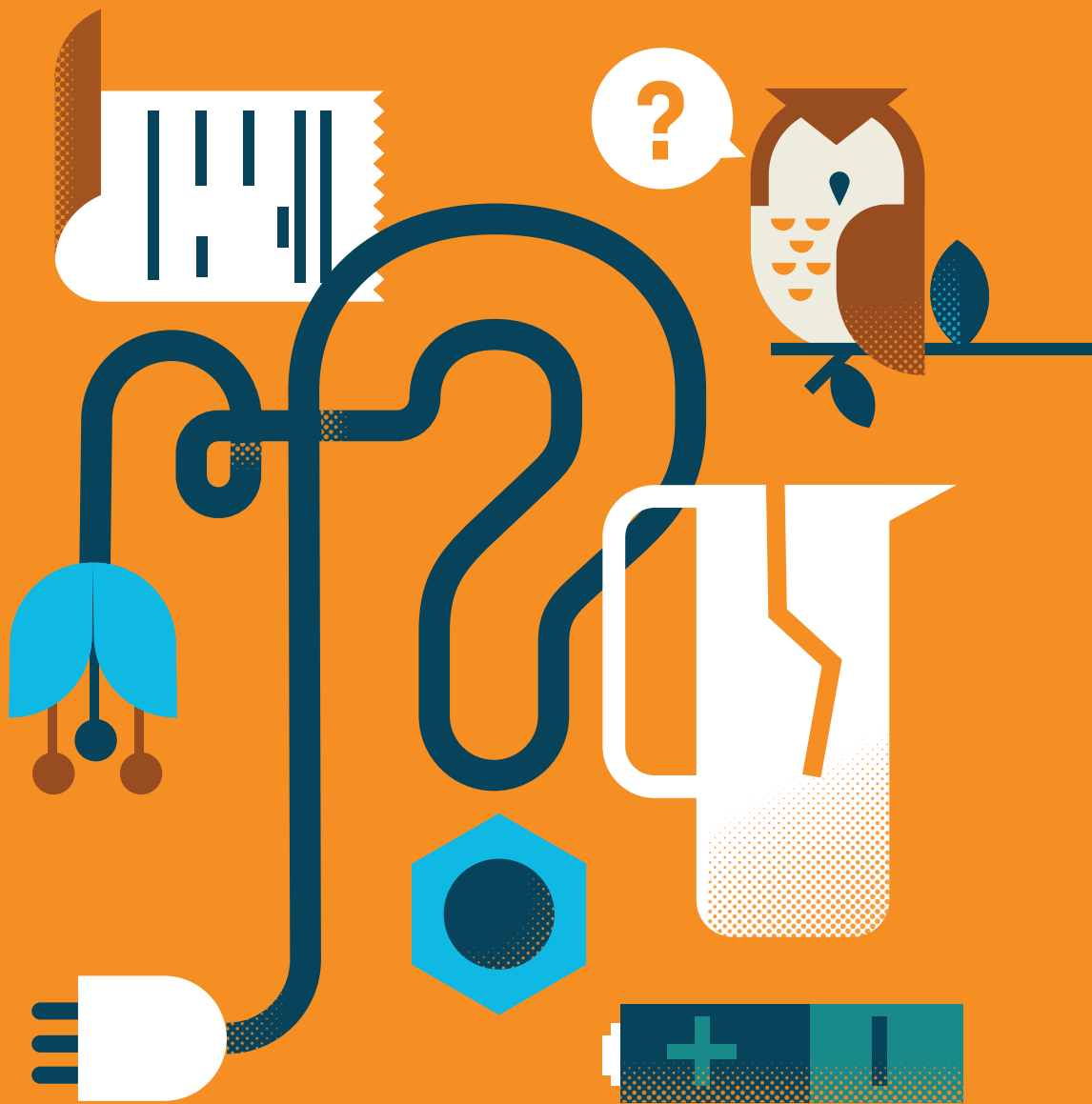
numero verde  
**800 482760**

sito  
**[www.aet2000.it](http://www.aet2000.it)**

Ricordati di esporre  
i contenitori per i rifiuti  
negli orari prestabiliti.

## Legenda

-  organico umido
-  imballaggi  
in plastica + lattine
-  vetro
-  carta e cartone
-  secco residuo
-  pannolini  
\*servizio su richiesta
-  recupero festività



# Dove lo metto

[www.aet2000.it/dove-lo-metto/](http://www.aet2000.it/dove-lo-metto/)



**Lo sai che il Tetra Pak® va nella carta  
e le stoviglie compostabili nell'umido organico?**  
Se hai ancora dubbi vai alla sezione [Dove lo metto?](#)  
Ci sono la guida e i video che fanno al caso tuo!

# Aprile 2025



Comune di  
**SEDEGLIANO**

## Informazioni

numero verde  
**800 482760**

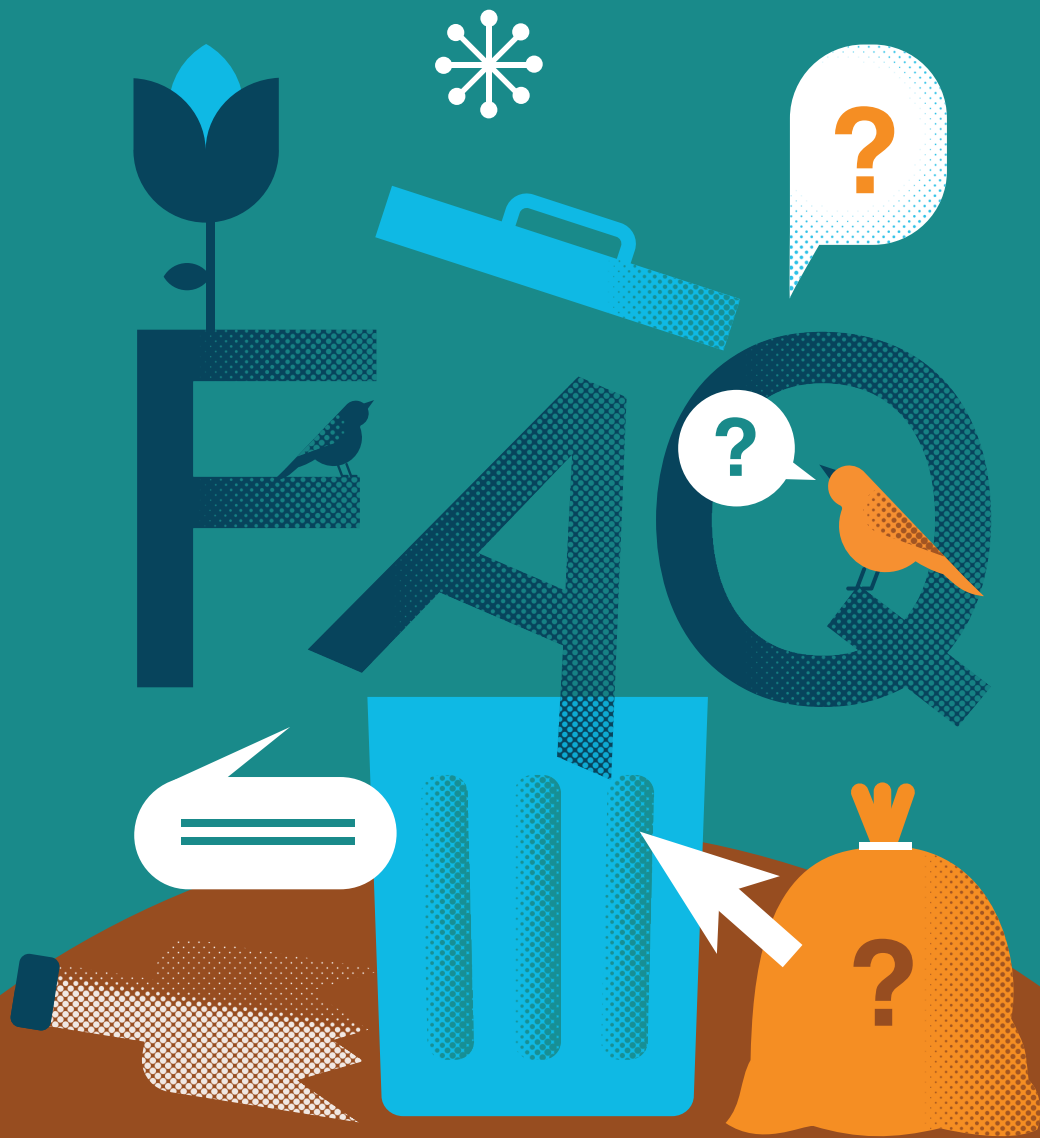
sito  
**www.aet2000.it**

Ricordati di esporre  
i contenitori per i rifiuti  
negli orari prestabiliti.

## Legenda

-  organico umido
-  imballaggi  
in plastica + lattine
-  vetro
-  carta e cartone
-  secco residuo
-  pannolini  
\*servizio su richiesta
-  recupero festività

	1	Martedì		
	2	Mercoledì	 	
	3	Giovedì		
	4	Venerdì		
	5	Sabato		 *
	6	<b>Domenica</b>		
	7	Lunedì	 	
	8	Martedì		
	9	Mercoledì	 	
	10	Giovedì		
	11	Venerdì		
	12	Sabato		 *
	13	<b>Domenica</b>		
	14	Lunedì		
	15	Martedì		
	16	Mercoledì	 	
	17	Giovedì		
	18	Venerdì		
	19	Sabato		 *
	20	<b>Domenica</b>		
	21	<b>Lunedì</b>		
	22	Martedì		
	23	Mercoledì	 	
	24	Giovedì		
	25	<b>Venerdì</b>		
	26	Sabato		 *
	27	<b>Domenica</b>		
	28	Lunedì		
	29	Martedì		
	30	Mercoledì	 	



# Domande frequenti

[www.aet2000.it/domande-frequenti/](http://www.aet2000.it/domande-frequenti/)



Ti stai ponendo una domanda sulla gestione dei rifiuti  
e non sai come fare?

Nella sezione Domande frequenti trovi la risposta che fa per te!



# Maggio 2025

1	<b>Giovedì</b>		
2	Venerdì		
3	Sabato		 *
	<b>4 Domenica</b>		
5	Lunedì	 	
6	Martedì		
7	Mercoledì	 	
8	Giovedì		
9	Venerdì		
10	Sabato		 *
11	<b>Domenica</b>		
	12 Lunedì		
13	Martedì		
14	Mercoledì	 	
15	Giovedì		
16	Venerdì		
17	Sabato		 *
18	<b>Domenica</b>		
19	Lunedì		
	20 Martedì		
21	Mercoledì	 	
22	Giovedì		
23	Venerdì		
24	Sabato		 *
25	<b>Domenica</b>		
26	Lunedì		
	27 Martedì		
28	Mercoledì	 	
29	Giovedì		
30	Venerdì		
31	Sabato		 *



Comune di  
**SEDEGLIANO**

## Informazioni

numero verde  
**800 482760**

sito  
**[www.aet2000.it](http://www.aet2000.it)**

Ricordati di esporre  
i contenitori per i rifiuti  
negli orari prestabiliti.

## Legenda

-  organico umido
-  imballaggi  
in plastica + lattine
-  vetro
-  carta e cartone
-  secco residuo
-  pannolini  
\*servizio su richiesta
-  recupero festività



# Servizio di ausilio al conferimento

[www.aef2000.it/comuni/](http://www.aef2000.it/comuni/)



Hai bisogno di un aiuto per portare i rifiuti voluminosi  
al centro di raccolta dei rifiuti?

Scopri l'utilissimo servizio di ausilio al conferimento!

Vai alla sezione Modalità di raccolta del tuo comune e troverai tutte  
le informazioni e il modulo per attivarlo.

# Giugno 2025



Comune di  
**SEDEGLIANO**

## Informazioni

numero verde  
**800 482760**

sito  
**[www.aet2000.it](http://www.aet2000.it)**

Ricordati di esporre  
i contenitori per i rifiuti  
negli orari prestabiliti.

## Legenda

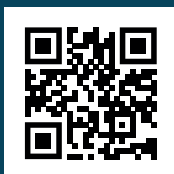
-  organico umido
-  imballaggi  
in plastica + lattine
-  vetro
-  carta e cartone
-  secco residuo
-  pannolini  
\*servizio su richiesta
-  recupero festività

	<b>1</b>	<b>Domenica</b>		
	<b>2</b>	<b>Lunedì</b>		
	<b>3</b>	<b>Martedì</b>		
	<b>4</b>	<b>Mercoledì</b>		
	<b>5</b>	<b>Giovedì</b>		
	<b>6</b>	<b>Venerdì</b>		
	<b>7</b>	<b>Sabato</b>		 *
	<b>8</b>	<b>Domenica</b>		
	<b>9</b>	<b>Lunedì</b>		
	<b>10</b>	<b>Martedì</b>		
	<b>11</b>	<b>Mercoledì</b>		
	<b>12</b>	<b>Giovedì</b>		
	<b>13</b>	<b>Venerdì</b>		
	<b>14</b>	<b>Sabato</b>		 *
	<b>15</b>	<b>Domenica</b>		
	<b>16</b>	<b>Lunedì</b>		
	<b>17</b>	<b>Martedì</b>		
	<b>18</b>	<b>Mercoledì</b>		
	<b>19</b>	<b>Giovedì</b>		
	<b>20</b>	<b>Venerdì</b>		
	<b>21</b>	<b>Sabato</b>		 *
	<b>22</b>	<b>Domenica</b>		
	<b>23</b>	<b>Lunedì</b>		
	<b>24</b>	<b>Martedì</b>		
	<b>25</b>	<b>Mercoledì</b>		
	<b>26</b>	<b>Giovedì</b>		
	<b>27</b>	<b>Venerdì</b>		
	<b>28</b>	<b>Sabato</b>		 *
	<b>29</b>	<b>Domenica</b>		
	<b>30</b>	<b>Lunedì</b>		



# Servizio di raccolta pannolini

[www.aef2000.it/comuni/](http://www.aef2000.it/comuni/)



**Tra i rifiuti che produci ci sono anche pannolini, pannoloni e traverse salva letto?**

In molti comuni c'è un servizio di raccolta supplementare che puoi attivare!  
Vai alla sezione Modalità di raccolta del tuo comune per verificare se il servizio è attivo e come richiederlo.

# Luglio 2025

	1	Martedì		
☾	2	Mercoledì		
	3	Giovedì		
	4	Venerdì		
	5	Sabato		*
	<b>6</b>	<b>Domenica</b>		
	7	Lunedì		
	8	Martedì		
	9	Mercoledì		
○	10	Giovedì		
	11	Venerdì		
	12	Sabato		*
	<b>13</b>	<b>Domenica</b>		
	14	Lunedì		
	15	Martedì		
	16	Mercoledì		
	17	Giovedì		
☾	18	Venerdì		
	19	Sabato		*
	<b>20</b>	<b>Domenica</b>		
	21	Lunedì		
	22	Martedì		
	23	Mercoledì		
●	24	Giovedì		
	25	Venerdì		
	26	Sabato		*
	<b>27</b>	<b>Domenica</b>		
	28	Lunedì		
	29	Martedì		
	30	Mercoledì		
	31	Giovedì		



Comune di  
**SEDEGLIANO**

## Informazioni

numero verde  
**800 482760**

sito  
**[www.aet2000.it](http://www.aet2000.it)**

Ricordati di esporre  
i contenitori per i rifiuti  
negli orari prestabiliti.

## Legenda

- organico umido
- imballaggi  
in plastica + lattine
- vetro
- carta e cartone
- secco residuo
- pannolini  
\*servizio su richiesta
- recupero festività



# Centro del riuso

[www.aet2000.it/servizi/utenze-domestiche-aziende/centri-del-riuso/](http://www.aet2000.it/servizi/utenze-domestiche-aziende/centri-del-riuso/)



**Hai oggetti in buono stato da regalare o cerchi beni da riutilizzare?**

Il centro del Riuso è l'opportunità che fa per te, per la tutela dell'ambiente e la solidarietà sociale! Nella sezione Centri del riuso c'è l'elenco di tutte le strutture attive nei nostri comuni.

# Agosto 2025

☾	1	Venerdì		
	2	Sabato		 *
	<b>3</b>	<b>Domenica</b>		
	4	Lunedì		
	5	Martedì		
	6	Mercoledì	 	
	7	Giovedì		
	8	Venerdì		
☉	9	Sabato		 *
	<b>10</b>	<b>Domenica</b>		
	11	Lunedì		
	12	Martedì		
	13	Mercoledì	 	
	14	Giovedì		
	<b>15</b>	<b>Venerdì</b>		
☾	16	Sabato		 *
	<b>17</b>	<b>Domenica</b>		
	18	Lunedì		
	19	Martedì		
	20	Mercoledì	 	
	21	Giovedì		
	22	Venerdì		
●	23	Sabato		 *
	<b>24</b>	<b>Domenica</b>		
	25	Lunedì	 	
	26	Martedì		
	27	Mercoledì	 	
	28	Giovedì		
	29	Venerdì		
	30	Sabato		 *
☾	<b>31</b>	<b>Domenica</b>		



Comune di  
**SEDEGLIANO**

## Informazioni

numero verde  
**800 482760**

sito  
**www.aet2000.it**

Ricordati di esporre  
i contenitori per i rifiuti  
negli orari prestabiliti.

## Legenda

-  organico umido
-  imballaggi  
in plastica + lattine
-  vetro
-  carta e cartone
-  secco residuo
-  pannolini  
\*servizio su richiesta
-  recupero festività



# Tariffa e bollette

[www.aet2000.it/servizi/utenze-domestiche-aziende/bolletta-tariffa/](http://www.aet2000.it/servizi/utenze-domestiche-aziende/bolletta-tariffa/)







**La tariffa e la bolletta\* dei rifiuti non hanno più segreti!**

Puoi consultare tutte le informazioni nella sezione [Tariffa rifiuti](#) del tuo comune e [Tariffa puntuale TARIC](#) in home page. Per approfondire i dettagli della bolletta vai alla sezione [Scopri la bolletta della TARIC](#).

\* tariffa puntuale corrispettiva TARIC gestita da A&T 2000



# Settembre 2025

	1	Lunedì		
	2	Martedì		
	3	Mercoledì		
	4	Giovedì		
	5	Venerdì		
	6	Sabato		 *
○	7	<b>Domenica</b>		
	8	Lunedì		
	9	Martedì		
	10	Mercoledì		
	11	Giovedì		
	12	Venerdì		
	13	Sabato		 *
☾	14	<b>Domenica</b>		
	15	Lunedì		
	16	Martedì		
	17	Mercoledì		
	18	Giovedì		
	19	Venerdì		
	20	Sabato		 *
●	21	<b>Domenica</b>		
	22	Lunedì		
	23	Martedì		
	24	Mercoledì		
	25	Giovedì		
	26	Venerdì		
	27	Sabato		 *
	28	<b>Domenica</b>		
	29	Lunedì		
☾	30	Martedì		



Comune di  
**SEDEGLIANO**

## Informazioni

numero verde  
**800 482760**

sito  
**[www.aet2000.it](http://www.aet2000.it)**

Ricordati di esporre  
i contenitori per i rifiuti  
negli orari prestabiliti.

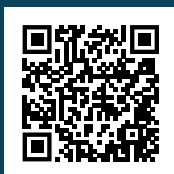
## Legenda

-  organico umido
-  imballaggi  
in plastica + lattine
-  vetro
-  carta e cartone
-  secco residuo
-  pannolini  
\*servizio su richiesta
-  recupero festività



# Bolletta via e-mail e infografica

[www.aet2000.it/contatti/fatture-via-email/](http://www.aet2000.it/contatti/fatture-via-email/)



**Un'azione comoda ed ecologica? Richiedi la bolletta\* via e-mail!**

Ormai la carta è superata! Per non rischiare un ritardo nel pagamento o lo smarrimento della bolletta, compila il form che trovi anche dai [Contatti](#) e la riceverai alla tua email!

\*tariffa puntuale corrispettiva TARIC gestita da A&T 2000

# Ottobre 2025

	1	Mercoledì		
	2	Giovedì		
	3	Venerdì		
	4	Sabato		*
	<b>5</b>	<b>Domenica</b>		
	6	Lunedì		
○	7	Martedì		
	8	Mercoledì		
	9	Giovedì		
	10	Venerdì		
	11	Sabato		*
	<b>12</b>	<b>Domenica</b>		
☾	13	Lunedì		
	14	Martedì		
	15	Mercoledì		
	16	Giovedì		
	17	Venerdì		
	18	Sabato		*
	<b>19</b>	<b>Domenica</b>		
	20	Lunedì		
●	21	Martedì		
	22	Mercoledì		
	23	Giovedì		
	24	Venerdì		
	25	Sabato		*
	<b>26</b>	<b>Domenica</b>		
	27	Lunedì		
	28	Martedì		
☾	29	Mercoledì		
	30	Giovedì		
	31	Venerdì		



Comune di  
**SEDEGLIANO**

## Informazioni

numero verde  
**800 482760**

sito  
**www.aet2000.it**

Ricordati di esporre  
i contenitori per i rifiuti  
negli orari prestabiliti.

## Legenda

- organico umido
- imballaggi  
in plastica + lattine
- vetro
- carta e cartone
- secco residuo
- pannolini  
\*servizio su richiesta
- recupero festività



# Didattica

[www.aef2000.it/didattica/materiali-informativi-generici/](http://www.aef2000.it/didattica/materiali-informativi-generici/)



**Non si finisce mai di imparare! Ricorda che i sacchi e contenitori non devono superare i 15 kg.**

Una sezione dove visionare infografiche, video e molto altro su come fare bene la raccolta differenziata?

Si chiama Didattica, vai a scoprirla!



# Novembre 2025



Comune di  
**SEDEGLIANO**

## Informazioni




numero verde  
**800 482760**

sito  
**www.aet2000.it**

Ricordati di esporre  
i contenitori per i rifiuti  
negli orari prestabiliti.

## Legenda

-  organico umido
-  imballaggi  
in plastica + lattine
-  vetro
-  carta e cartone
-  secco residuo
-  pannolini  
\*servizio su richiesta
-  recupero festività

	<b>1</b>	<b>Sabato</b>			
	<b>2</b>	<b>Domenica</b>			
	3	Lunedì			
	4	Martedì			
○	5	Mercoledì	 	 	*
	6	Giovedì			
	7	Venerdì			
	8	Sabato			*
	<b>9</b>	<b>Domenica</b>			
	10	Lunedì			
	11	Martedì			
☾	12	Mercoledì	 		
	13	Giovedì			
	14	Venerdì			
	15	Sabato			*
	<b>16</b>	<b>Domenica</b>			
	17	Lunedì	 		
	18	Martedì			
	19	Mercoledì	 		
●	20	Giovedì			
	21	Venerdì			
	22	Sabato			*
	<b>23</b>	<b>Domenica</b>			
	24	Lunedì			
	25	Martedì			
	26	Mercoledì	 		
	27	Giovedì			
☾	28	Venerdì			
	29	Sabato			*
	<b>30</b>	<b>Domenica</b>			



# News

[www.aet2000.it/notizie/news/](http://www.aet2000.it/notizie/news/)



**Avvisi e novità sempre in tempo reale!**

Non perderti le informazioni importanti che ti riguardano: consulta sempre le Notizie in home page e la sezione News del tuo comune.

# Dicembre 2025



Comune di  
**SEDEGLIANO**

## Informazioni

numero verde  
**800 482760**

sito  
**www.aet2000.it**

Ricordati di esporre  
i contenitori per i rifiuti  
negli orari prestabiliti.

## Legenda

- organico umido
- imballaggi  
in plastica + lattine
- vetro
- carta e cartone
- secco residuo
- pannolini  
\*servizio su richiesta
- recupero festività

	1	Lunedì		
	2	Martedì		
	3	Mercoledì		
	4	Giovedì		
○	5	Venerdì		
	6	Sabato		*
	7	<b>Domenica</b>		
	8	<b>Lunedì</b>		
	9	Martedì		
	10	Mercoledì		
☾	11	Giovedì		
	12	Venerdì		
	13	Sabato		*
	14	<b>Domenica</b>		
	15	Lunedì		
	16	Martedì		
	17	Mercoledì		
	18	Giovedì		
	19	Venerdì		
●	20	Sabato		*
	21	<b>Domenica</b>		
	22	Lunedì		
	23	Martedì		
	24	Mercoledì		
	25	<b>Giovedì</b>		
	26	<b>Venerdì</b>		
☾	27	Sabato		*
	28	<b>Domenica</b>		
	29	Lunedì		
	30	Martedì		
	31	Mercoledì		

## Per informazioni sui servizi nel tuo comune e sulla raccolta differenziata

[www.aet2000.it](http://www.aet2000.it)



### Dubbi sulla separazione dei rifiuti?

[www.aet2000.it](http://www.aet2000.it) sezione Dove lo metto?

## Per informazioni e segnalazioni sulla raccolta

### > Sportello online

sezione **Raccolta rifiuti** accessibile dai **contatti** del sito [www.aet2000.it](http://www.aet2000.it)

### > NUMERO VERDE 800 482760 opzione 1

(attivo dal lunedì al venerdì dalle 9.00 alle 13.00 e il sabato dalle 9.00 alle 11.00)

> **e-mail:** [raccolte@aet2000.it](mailto:raccolte@aet2000.it)

## Servizio integrativo di raccolta pannolini e pannoloni

Su richiesta, è possibile attivare un servizio supplementare di raccolta porta a porta di pannolini, pannoloni e traverse salvaletto tramite appositi sacchi verdi. Il servizio prevede un canone annuo. Il servizio è svolto nella giornata di **sabato**, in caso di festività, verrà recuperato nella prima raccolta del secco residuo successiva alla festività. Per maggiori informazioni:

> [www.aet2000.it](http://www.aet2000.it)

> **NUMERO VERDE 800 482760**  
opzione 3

> **e-mail:** [tia.sedegliano@aet2000.it](mailto:tia.sedegliano@aet2000.it)

## Ritiro sacchetti

I sacchetti per la raccolta differenziata dei rifiuti possono essere ritirati esclusivamente presso il **centro di raccolta**. Nulla è dovuto al momento del ritiro: l'eventuale addebito avviene direttamente in fattura. I sacchi possono essere ritirati in qualsiasi momento e periodo dell'anno, secondo le necessità dell'utente, durante l'orario di apertura del centro di raccolta, utilizzando la tessera sanitaria o l'apposito tesserino rilasciato alle utenze non domestiche. Il ritiro può avvenire anche con delega. I sacchi ritirati possono essere usati anche per gli anni successivi. La fornitura annuale può essere ritirata già a partire dal mese di dicembre dell'anno precedente. I sacchi ritirati a dicembre saranno addebitati come fornitura dell'anno successivo.

## Tariffa rifiuti

### > Sportello online

sezione **Tariffe e bolletta** accessibile dai **contatti** del sito [www.aet2000.it](http://www.aet2000.it)

### > NUMERO VERDE 800 482760 opzione 3

(attivo lunedì, martedì e giovedì dalle 9.00 alle 13.00 e dalle 14.30 alle 16.30; mercoledì e venerdì dalle 9.00 alle 13.00).

### > Sportello per le pratiche

**amministrative:** presso il Municipio, operativo il lunedì dalle 15.00 alle 17.00  
**SOLO SU PRENOTAZIONE**

Per prenotare: utilizzare uno dei contatti sopraindicati.



@aet2000

Consultare il nostro sito [www.aet2000.it](http://www.aet2000.it)  
per verificare eventuali variazioni del servizio