



Ecocalendario **2025**



Click...

tanti

servizi



Comune di
PRATO CARNICO

Come fare bene la raccolta differenziata

Semplici regole da mettere in pratica ogni giorno, per fare una raccolta differenziata di qualità.

Rifiuto



Organico

Umido

Resti alimentari, alimenti avariati, gusci di mitili (vongole, cozze, ecc.), pane vecchio, piccoli ossi, gusci d'uovo, fondi di caffè, tovaglioli di carta unti di cibo, fazzoletti, ceneri di legno spente (in sacchi compostabili o di carta), fiori recisi; piatti, bicchieri, posate e sacchetti compostabili.

Cosa NO

Pannolini e assorbenti igienici, olio esausto, sacchetti di plastica.

Ceramica e porcellana, lampadine, contenitori in Pyrex®, bicchieri di cristallo, specchi, fiale medicinali, sacchetti di plastica.

Contenitore



utenze domestiche



utenze non domestiche



Vetro

Bottiglie e vasi in vetro, bicchieri, vetri vari anche se rotti, vasetti di salse e conserve, modestissime quantità di lastre di vetro rotte in piccole parti (es. vetro rotto dei portafoto).



utenze domestiche



utenze non domestiche



Carta

Cartone

Giornali, riviste, libri, quaderni, block notes, fotocopie, imballaggi in cartoncino, fustini di detersivi, cartoni per bevande in Tetra Pak® (per latte, succhi di frutta, vino, ecc.), imballaggi in cartone, cartone della pizza.

Carta plastificata, carta oleata, carta forno, carta sporca, tovaglioli, fazzoletti da naso, sacchi per l'edilizia, sacchetti di plastica, scontrini e carta chimica.



utenze domestiche



utenze non domestiche



Imballaggi

in plastica

+ Lattine

Bottiglie, contenitori per detersivi e detersivi risciacquati, contenitori per uova, sacchetti, buste per alimenti, vasetti dello yogurt, vaschette e gusci in polistirolo, piatti e bicchieri di plastica completamente svuotati, reti per frutta e verdura, vasi da vivaio. Lattine in alluminio, scatolette e barattoli in metallo per alimenti, tappi e coperchi metallici, fogli e vaschette in alluminio, grucce appendiabiti in plastica e metallo.

Piatti e bicchieri di plastica con evidenti residui, posate di plastica, contenitori con evidenti residui, contenitori di sostanze pericolose, giocattoli, articoli casalinghi, sottovasi e vasi ornamentali, cancelleria, tubi da irrigazione, guanti e mascherine, contenitori per bevande in Tetra Pak®; sacchetti freezer, piatti, bicchieri, posate e sacchetti compostabili.



utenze domestiche



utenze non domestiche



Secco residuo

Rifiuti non riciclabili di piccole dimensioni, quali: piatti e bicchieri di plastica con evidenti residui, posate di plastica, pannolini e assorbenti, mozziconi di sigaretta, cocci di ceramica, spazzolini, rasoï, collant, lampadine a incandescenza, oggetti di cancelleria, oggetti e tubi in gomma, stracci, cosmetici, guanti e mascherine, scontrini e carta chimica.

Rifiuti riciclabili, rifiuti pericolosi, rifiuti ingombranti, scarti di edilizia.



utenze domestiche



utenze non domestiche



Centro di raccolta dei rifiuti

Ovaro, Località Entrampo

Orari di apertura

martedì e giovedì 14.00 - 17.00

mercoledì e sabato 09.00 - 12.00

Cosa si può conferire

- **Abiti usati e altri tessuti** (divisi tra “in buono stato” e “usurati”)
- **Carta e cartone**
- **Cartucce e toner esauriti**
- **Imballaggi in plastica + lattine**
- **Ingombranti**
- **Lastre di vetro**
- **Legno**
- **Metalli**
- **RAEE** (apparecchiature elettriche ed elettroniche)
- **Verde e ramaglie**
- **Vetro**

Solo utenze domestiche

- **Batterie al piombo**
- **Bombolette spray**
- **Farmaci**
- **Inerti derivanti da piccole demolizioni**
- **Olio vegetale**
- **Olio minerale**
- **Pile scariche**
- **Pneumatici fuori uso**
- **Vernici**

Per le modalità, i criteri, le esclusioni e le limitazioni al conferimento dei rifiuti presso il centro di raccolta si fa riferimento al Regolamento comunale per la gestione dei rifiuti urbani.

Servizio di ausilio al conferimento

È possibile richiedere un servizio **gratuito** di trasferimento di **rifiuti di grandi dimensioni** (**ingombranti, legno, metalli, elettrodomestici RAEE** dei gruppi 1, 2 e 3 es. lavatrici, frigoriferi, congelatori, tv e monitor di grandi dimensioni) dall'abitazione dell'utente al centro di raccolta. Per informazioni e su come attivarlo: **numero verde 800 482760** opzione 1 / **sportello online** - sezione Raccolta rifiuti accessibile dai contatti del sito **www.aet2000.it** / e-mail **raccolte@aet2000.it**.

ATTENZIONE: consultare eventuali modifiche su www.aet2000.it e negli avvisi del comune

www.aet2000.it

La nostra missione è la costante tutela e sostenibilità ambientale, da conseguire insieme ai nostri comuni e a voi utenti.

Un aspetto imprescindibile per raggiungere questi obiettivi è la facilità di accesso ai servizi e, nell'era digitale, la tecnologia ci offre diverse soluzioni.

Per questo ci siamo impegnati per rinnovare il nostro sito internet www.aet2000.it con una nuova veste grafica, nuovi servizi e sezioni semplificate, che vengono illustrate in questo calendario.

Sul sito internet potete trovare tutto quello che vi serve, dalle informazioni sulla raccolta differenziata alla compilazione e invio delle pratiche. In questo calendario vi mostriamo anche alcune delle soluzioni informatiche che abbiamo pensato per semplificarvi la vita.....almeno nell'ambito dei rifiuti!

Ma non ci fermiamo di certo qui! Saremo sempre alla ricerca di nuovi metodi per sviluppare i nostri processi e servizi puntando alla migliore qualità possibile.

Continuate a seguirci sul nostro sito internet per essere sempre informati sulle novità che abbiamo sviluppato per voi.



Buona navigazione a tutti!



MODALITÀ DI RACCOLTA



*per le utenze non domestiche (aziende, scuole, istituzioni, ecc.) dalla fine dell'orario lavorativo alle ore 24.00 della sera precedente la raccolta

TIPO DI RIFIUTO	QUANDO VA ESPOSTO	COME CONFERIRE	QUANDO VIENE RACCOLTO
Organico Umido	la sera prima del giorno di raccolta, dalle ore 20.00* alle ore 24.00	nel contenitore con il coperchio marrone (utilizzando esclusivamente sacchetti biocompostabili o di carta)	DA MAGGIO A SETTEMBRE: due volte a settimana il LUNEDÌ e il GIOVEDÌ DA OTTOBRE AD APRILE: una volta a settimana il GIOVEDÌ
Vetro	la sera prima del giorno di raccolta, dalle ore 20.00* alle ore 24.00	nel contenitore con il coperchio verde	ogni due settimane: il VENERDÌ
Carta e Cartone	la sera prima del giorno di raccolta, dalle ore 20.00* alle ore 24.00	nel contenitore con il coperchio giallo	ogni due settimane: il VENERDÌ
Imballaggi in Plastica + Lattine	la sera prima del giorno di raccolta, dalle ore 20.00* alle ore 24.00	nel sacchetto azzurro o in qualsiasi sacchetto in plastica trasparente	ogni due settimane: il VENERDÌ
Secco residuo	la sera prima del giorno di raccolta, dalle ore 20.00* alle ore 24.00	nel contenitore grigio assegnato (utilizzando esclusivamente i sacchetti forniti)	una volta a settimana: il GIOVEDÌ



In caso di festività, eventuali recuperi sono evidenziati da questo simbolo.

SEPARATE WASTE COLLECTION SYSTEM



* for non-domestic users (companies, schools, institutions, etc.) from the end of working hours until midnight of the evening preceding collection

TYPE OF WASTE	TO BE PLACED OUTSIDE	HOW TO SEPARATE	COLLECTION SERVICE
Organic waste	the evening before the collection day, from 20.00* to 24.00	in the brown lidded bin (using bio-compostable bags or paper bags only)	FROM MAY TO SEPTEMBER: twice a week on MONDAYS and THURSDAYS FROM OCTOBER TO APRIL: once a week on THURSDAYS
Glass	the evening before the collection day, from 20.00* to 24.00	in the green lidded bin	every two weeks on: FRIDAYS
Paper and Cardboard	the evening before the collection day, from 20.00* to 24.00	in the yellow lidded bin	every two weeks on: FRIDAY
Plastic packaging + Cans	the evening before the collection day, from 20.00* to 24.00	in the blue bag or in any transparent plastic bag	every two weeks on: FRIDAY
Dry waste	the evening before the collection day, from 20.00* to 24.00	in the assigned grey container (using the supplied bags only)	once a week on: THURSDAY



In the event of festivities, any alternative collections are highlighted by this symbol.

COLLECTE SELECTIVE DES DECHETS



*pour les déchets non ménagers provenant d'autres établissements (entreprises, écoles, institutions, etc.) de la fin dell'horaire de travail jusqu'à 24h00 de la soirée précédant le ramassage

TYPES DE DECHETS	A PLACER DEHORS	COMMENT LE TRIER	SERVICE DE COLLECTE
Dechets organiques	le soir avant le jour de ramassage de 20.00* heures à 24.00 heures	dans le récipient avec le couvercle marron (en utilisant uniquement des sacs compostables ou des sacs en papier)	DE MAI À SEPTEMBRE: deux fois par semaine le LUNDI et le JEUDI D'OCTOBRE À AVRIL: une fois par semaine, le JEUDI
Verre	le soir avant le jour de ramassage de 20.00* heures à 24.00 heures	dans le récipient avec le couvercle vert	une semaine sur deux: le VENDREDI
Papier et Carton	le soir avant le jour de ramassage de 20.00* heures à 24.00 heures	dans le récipient avec le couvercle jaune	une semaine sur deux: le VENDREDI
Emballages en Plastique + Canette	le soir avant le jour de ramassage de 20.00* heures à 24.00 heures	dans le sac bleu clair ou dans n'importe quel sac en plastique transparent	une semaine sur deux: le VENDREDI
Sec non recyclable	le soir avant le jour de ramassage de 20.00* heures à 24.00 heures	dans le conteneur gris attribué (en utilisant uniquement les sacs fournis)	une fois par semaine: le JEUDI



En cas de festività, d'éventuelles récupérations sont marquées par ce symbole.

MODALITATE DE RECOLTARE



*pentru firme, școli, instituții etc. de la sfârșitul programului de lucru până la miezul nopții din noaptea dinaintea colectării

TIPUL DE GUNOI	CÂND TREBUIE EXPUS	CUM TREBUIE DISTRIBUIT	CÂND SE RIDIÇA GUNOILU
Organic umed	seara, înaintea zilei de recoltă, de la orele 20.00* până la orele 24.00	în recipientul cu capacul maro (se vor folosi exclusiv saci biodegradabili sau din hârtie)	DIN MAI PÂNĂ ÎN SEPTEMBRIE: de două ori pe săptămână, LUNI și JOI DIN OCTOMBRIE PÂNĂ ÎN APRILIE: o dată pe săptămână, JOI
Sticlă	seara, înaintea zilei de recoltă, de la orele 20.00* până la orele 24.00	în recipientul cu capacul verde	o dată la două săptămâni: VINERI
Hârtie și Carton	seara, înaintea zilei de recoltă, de la orele 20.00* până la orele 24.00	în recipientul cu capacul galben	o dată la două săptămâni: VINERI
Ambalaje din plastic și Cutii de aluminiu	seara, înaintea zilei de recoltă, de la orele 20.00* până la orele 24.00	în sacul albastru sau în oricare alt sac din plastic transparent	o dată la două săptămâni: VINERI
Uscat	seara, înaintea zilei de recoltă, de la orele 20.00* până la orele 24.00	în pubea gri dedicată (se vor folosi exclusiv sacii furnizați)	o dată pe săptămână: JOIA



În cazul unor zile libere de sărbătoare, eventualele recuperări sunt evidențiate prin acest simbol.

TRYB ZBIÓRKI



*dla użytkowników niekrajowych (firmy, szkoły, instytucje itp.) od końca godzin pracy do 24.00 wieczorem przed zbiórem

RODZAJ ODPADU	KIEDY POWINIEN BYĆ WYSTAWIONY	SPOSÓB DOSTARCZENIA	KIEDY ODPADY SĄ ZBIERANE
Odpady Bio-Degradowalne Odpady Mokre	wieczór przed dniem odbioru od 20.00 do 12.00*	w pojemniku z brązową pokrywką (używając tylko papierowych lub biokompostowalnych worków)	OD MAJA DO WRZEŚNIA: dwa razy w tygodniu we PONIEDZIAŁEK i CZWARTEK OD PAŹDZIERNIKA DO KWIETNIA: raz w tygodniu we CZWARTEK
Szko	wieczór przed dniem odbioru od 20.00 do 12.00*	w pojemniku z zieloną pokrywką	co dwa tygodnie: w PIĄTEK
Papier i Tektura	wieczór przed dniem odbioru od 20.00 do 12.00*	w pojemniku z żółtą pokrywką	co dwa tygodnie: w PIĄTEK
Opakowania z Tworzywa + Metalowe Puszki	wieczór przed dniem odbioru od 20.00 do 12.00*	w niebieskim worku lub w jakimkolwiek przezroczystym worku plastikowym	co dwa tygodnie: w PIĄTEK
Odpady Zmieszane	wieczór przed dniem odbioru od 20.00 do 12.00*	w przydzielonym szarym pojemniku (używając tylko dostarczonych worków)	raz w tygodniu: co CZWARTEK



W przypadku świąt państwowych ewentualne dni zamienne są zaznaczone tym symbolem.

СПОСІБ ЗИРАННЯ



*для недомашніх користувачів (компанії, школи, установи тощо) з кінця робочого часу до опівночі ввечері перед збором

ТИП ВІДХОДІВ	КОЛИ ВИСТАВЛЯТИ	В ЧОМУ ВИНОСИТИ	КОЛИ ЗАБИРАЮТЬ
Органічні Відходи Вологі Відходи	вечір перед днем збору з 20.00 до 24.00	в контейнері з коричневою кришкою (використовуючи виключно біорозкладні або паперові пакети)	З ТРАВНЯ ПО ВЕРЕСЕŃ: два рази на тиждень ЩОПОНЕДІЛКА і ЩОЧЕТВЕРГА З ЖОВТНЯ ПО КВІТЕНЬ: раз на тиждень ЩОЧЕТВЕРГА
Скло	вечір перед днем збору з 20.00 до 24.00	в контейнері з зеленою кришкою	кожні два тижні: у П'ЯТНИЦЮ
Папір і Картон	вечір перед днем збору з 20.00 до 24.00	в контейнері з жовтою кришкою	кожні два тижні: у П'ЯТНИЦЮ
Тара з Пластику Та Консервні Банки	вечір перед днем збору з 20.00 до 24.00	у блакитному або у будь-якому прозорому пластиковому пакеті	кожні два тижні: у П'ЯТНИЦЮ
Залишкові Сухі Відходи	вечір перед днем збору з 20.00 до 24.00	у спеціально призначеному сірому контейнері (використовуючи виключно надані пакети для сміття)	раз на тиждень: ЩОЧЕТВЕРГА



У разі державних свят нова дата збирання позначена цим символом.



Il tuo comune

www.aef2000.it/comuni/



Vuoi conoscere i servizi attivi nel tuo comune o sapere quando è aperto il centro di raccolta?

Visita la sezione [Il Tuo Comune](#) e troverai tutte le informazioni che ti servono.

Gennaio 2025

1	Mercoledì		
2	Giovedì	 	
3	Venerdì	 	
4	Sabato		
5	Domenica		
6	Lunedì		
	7	Martedì	
	8	Mercoledì	
	9	Giovedì	 
	10	Venerdì	
	11	Sabato	
	12	Domenica	
	13	Lunedì	
	14	Martedì	
	15	Mercoledì	
	16	Giovedì	 
	17	Venerdì	 
	18	Sabato	
	19	Domenica	
	20	Lunedì	
	21	Martedì	
	22	Mercoledì	
	23	Giovedì	 
	24	Venerdì	
	25	Sabato	
	26	Domenica	
	27	Lunedì	
	28	Martedì	
	29	Mercoledì	
	30	Giovedì	 
	31	Venerdì	 



Comune di
PRATO CARNICO

Informazioni

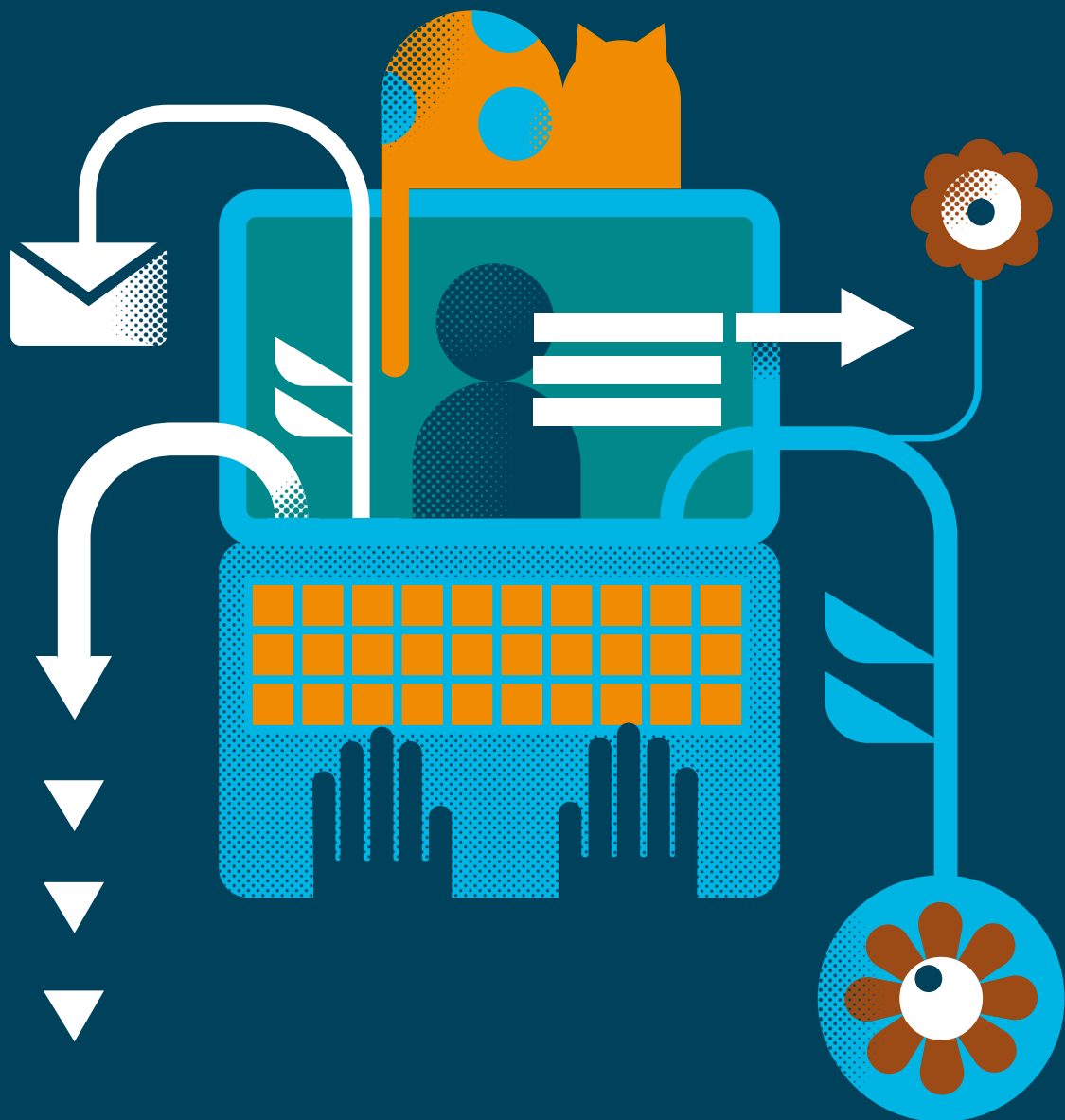
numero verde
800 482760

sito
www.aet2000.it

Ricordati di esporre
i contenitori per i rifiuti
negli orari prestabiliti.

Legenda

-  organico umido
-  imballaggi
in plastica + lattine
-  vetro
-  carta e cartone
-  secco residuo
-  recupero festività



Sportello online

www.aet2000.it/contatti/sportello-online/



Hai bisogno di metterti in contatto con noi per informazioni, segnalare una mancata raccolta o inoltrarci delle pratiche?

Usa lo Sportello Online! Nella sezione Contatti sono indicate anche altre modalità in base alle tue esigenze!

Febbraio 2025



Comune di
PRATO CARNICO

Informazioni

numero verde
800 482760

sito
www.aet2000.it

Ricordati di esporre
i contenitori per i rifiuti
negli orari prestabiliti.

Legenda



organico umido



imballaggi
in plastica + lattine



vetro



carta e cartone



secco residuo



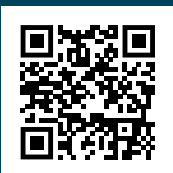
recupero festività

	1	Sabato	
	2	Domenica	
	3	Lunedì	
	4	Martedì	
☾	5	Mercoledì	
	6	Giovedì	 
	7	Venerdì	
	8	Sabato	
	9	Domenica	
	10	Lunedì	
	11	Martedì	
○	12	Mercoledì	
	13	Giovedì	 
	14	Venerdì	 
	15	Sabato	
	16	Domenica	
	17	Lunedì	
	18	Martedì	
	19	Mercoledì	
☾	20	Giovedì	 
	21	Venerdì	
	22	Sabato	
	23	Domenica	
	24	Lunedì	
	25	Martedì	
	26	Mercoledì	
	27	Giovedì	 
●	28	Venerdì	 



Modulistica

www.aet2000.it/modulistica/



Hai pratiche da fare e moduli da compilare?

Quello che cerchi è consultabile e scaricabile dalla sezione Modulistica.

Marzo 2025

	1	Sabato	
	2	Domenica	
	3	Lunedì	
	4	Martedì	
	5	Mercoledì	
☾	6	Giovedì	 
	7	Venerdì	
	8	Sabato	
	9	Domenica	
	10	Lunedì	
	11	Martedì	
	12	Mercoledì	
	13	Giovedì	 
☉	14	Venerdì	 
	15	Sabato	
	16	Domenica	
	17	Lunedì	
	18	Martedì	
	19	Mercoledì	
	20	Giovedì	 
	21	Venerdì	
☾	22	Sabato	
	23	Domenica	
	24	Lunedì	
	25	Martedì	
	26	Mercoledì	
	27	Giovedì	 
	28	Venerdì	 
●	29	Sabato	
	30	Domenica	
	31	Lunedì	



Comune di
PRATO CARNICO

Informazioni

numero verde
800 482760

sito
www.aet2000.it

Ricordati di esporre
i contenitori per i rifiuti
negli orari prestabiliti.

Legenda



organico umido



imballaggi
in plastica + lattine



vetro



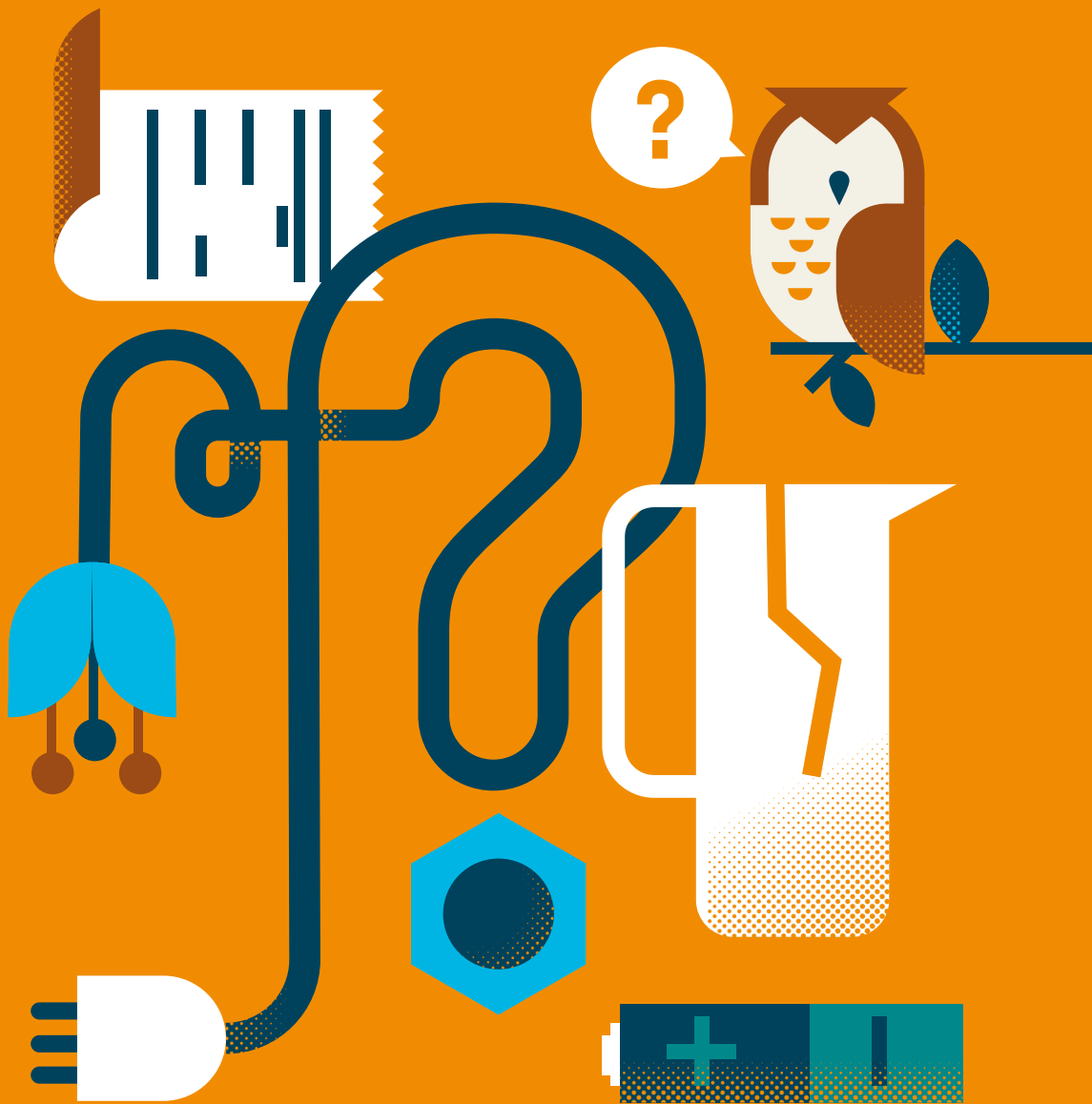
carta e cartone



secco residuo



recupero festività



Dove lo metto

www.aet2000.it/dove-lo-metto/


Junker
Scogli. Riusa. Ricicla.



Download on the
App Store

GET IT ON
Google play

Lo sai che il Tetra Pak® va nella carta e le stoviglie compostabili nell'umido organico?
Se hai ancora dubbi vai alla sezione Dove lo metto? o scarica l'APP Junker. Ci sono la guida e i video che fanno al caso tuo!

Aprile 2025

1	Martedì	
2	Mercoledì	
3	Giovedì	
4	Venerdì	
	5	Sabato
6	Domenica	
7	Lunedì	
8	Martedì	
9	Mercoledì	
10	Giovedì	
11	Venerdì	
12	Sabato	
	13	Domenica
14	Lunedì	
15	Martedì	
16	Mercoledì	
17	Giovedì	
18	Venerdì	
19	Sabato	
20	Domenica	
	21	Lunedì
22	Martedì	
23	Mercoledì	
24	Giovedì	
25	Venerdì	
26	Sabato	
	27	Domenica
28	Lunedì	
29	Martedì	
30	Mercoledì	



Comune di
PRATO CARNICO

Informazioni

numero verde
800 482760

sito
www.aet2000.it

Ricordati di esporre
i contenitori per i rifiuti
negli orari prestabiliti.

Legenda



organico umido



imballaggi
in plastica + lattine



vetro



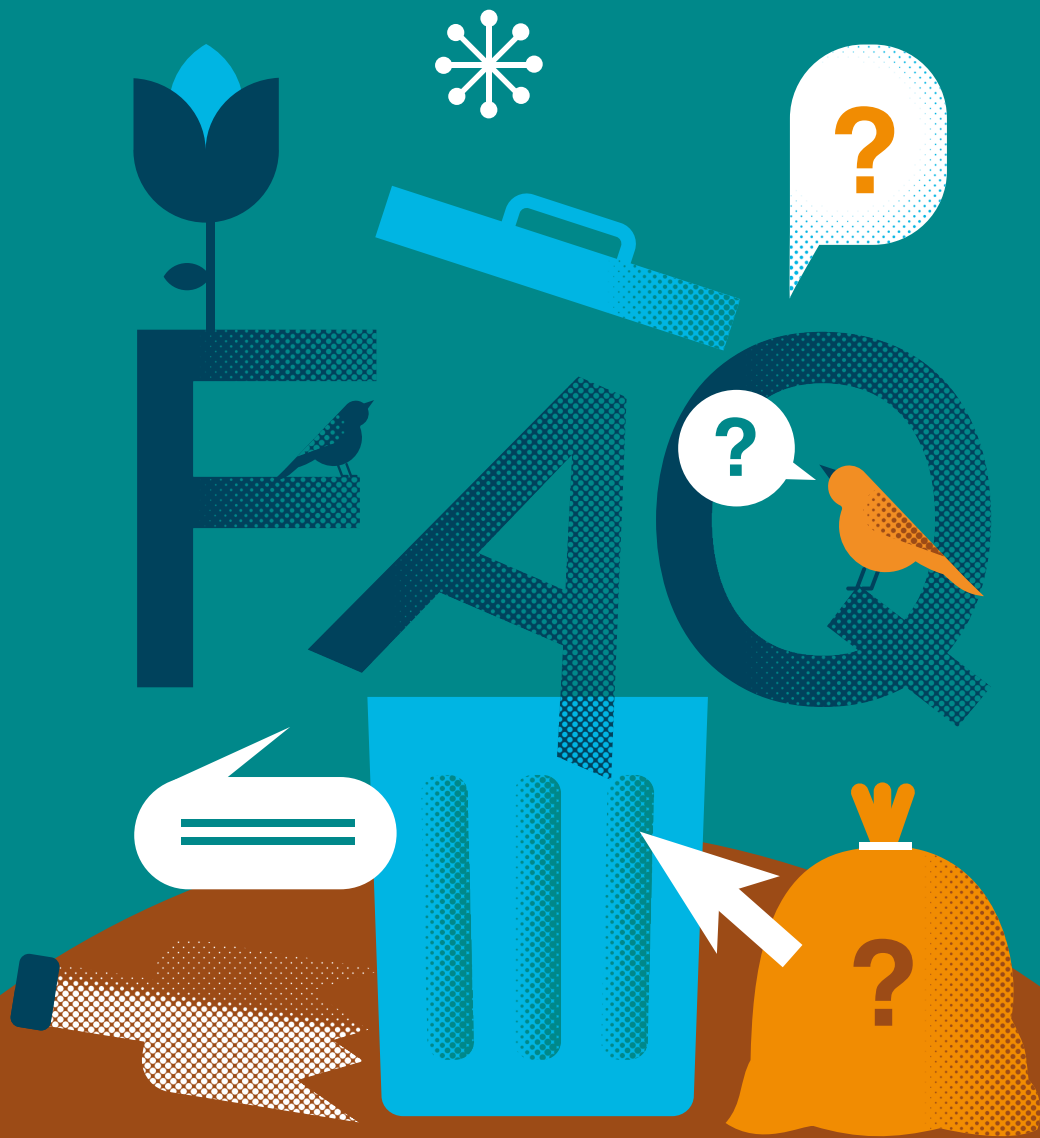
carta e cartone



secco residuo



recupero festività



Domande frequenti

www.aet2000.it/domande-frequenti/



Ti stai ponendo una domanda sulla gestione dei rifiuti
e non sai come fare?

Nella sezione Domande frequenti trovi la risposta che fa per te!

Maggio 2025

1	Giovedì	
2	Venerdì	
3	Sabato	
	4 Domenica	
5	Lunedì	
6	Martedì	
7	Mercoledì	
8	Giovedì	
9	Venerdì	
10	Sabato	
11	Domenica	
	12 Lunedì	
13	Martedì	
14	Mercoledì	
15	Giovedì	
16	Venerdì	
17	Sabato	
18	Domenica	
19	Lunedì	
	20 Martedì	
21	Mercoledì	
22	Giovedì	
23	Venerdì	
24	Sabato	
25	Domenica	
26	Lunedì	
	27 Martedì	
28	Mercoledì	
29	Giovedì	
30	Venerdì	
31	Sabato	



Comune di
PRATO CARNICO

Informazioni

numero verde
800 482760

sito
www.aet2000.it

Ricordati di esporre
i contenitori per i rifiuti
negli orari prestabiliti.

Legenda

-  organico umido
-  imballaggi
in plastica + lattine
-  vetro
-  carta e cartone
-  secco residuo
-  recupero festività



Servizio di ausilio al conferimento

www.aef2000.it/comuni/



Hai bisogno di un aiuto per portare i rifiuti voluminosi
al centro di raccolta dei rifiuti?

Scopri l'utilissimo servizio di ausilio al conferimento!

Vai alla sezione Modalità di raccolta del tuo comune e troverai tutte
le informazioni e il modulo per attivarlo.

Giugno 2025

	1	Domenica	
	2	Lunedì	
	3	Martedì	
	4	Mercoledì	
	5	Giovedì	 
	6	Venerdì	 
	7	Sabato	
	8	Domenica	
	9	Lunedì	
	10	Martedì	
	11	Mercoledì	
	12	Giovedì	 
	13	Venerdì	
	14	Sabato	
	15	Domenica	
	16	Lunedì	
	17	Martedì	
	18	Mercoledì	
	19	Giovedì	 
	20	Venerdì	 
	21	Sabato	
	22	Domenica	
	23	Lunedì	
	24	Martedì	
	25	Mercoledì	
	26	Giovedì	 
	27	Venerdì	
	28	Sabato	
	29	Domenica	
	30	Lunedì	



Comune di
PRATO CARNICO

Informazioni

numero verde
800 482760

sito
www.aet2000.it

Ricordati di esporre
i contenitori per i rifiuti
negli orari prestabiliti.

Legenda



organico umido



imballaggi
in plastica + lattine



vetro



carta e cartone



secco residuo

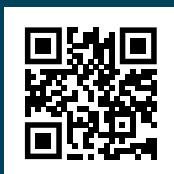


recupero festività



Servizio di raccolta pannolini










www.aef2000.it/comuni/



Tra i rifiuti che produci ci sono anche pannolini, pannoloni e traverse salva letto?

In molti comuni c'è un servizio di raccolta supplementare che puoi attivare!
Vai alla sezione Modalità di raccolta del tuo comune per verificare se il servizio è attivo e come richiederlo.

Luglio 2025

	1	Martedì	
☾	2	Mercoledì	
	3	Giovedì	 
	4	Venerdì	 
	5	Sabato	
	6	Domenica	
	7	Lunedì	
	8	Martedì	
	9	Mercoledì	
◯	10	Giovedì	 
	11	Venerdì	
	12	Sabato	
	13	Domenica	
	14	Lunedì	
	15	Martedì	
	16	Mercoledì	
	17	Giovedì	 
☾	18	Venerdì	 
	19	Sabato	
	20	Domenica	
	21	Lunedì	
	22	Martedì	
	23	Mercoledì	
●	24	Giovedì	 
	25	Venerdì	
	26	Sabato	
	27	Domenica	
	28	Lunedì	
	29	Martedì	
	30	Mercoledì	
	31	Giovedì	 



Comune di
PRATO CARNICO

Informazioni

numero verde
800 482760

sito
www.aet2000.it

Ricordati di esporre
i contenitori per i rifiuti
negli orari prestabiliti.

Legenda



organico umido



imballaggi
in plastica + lattine



vetro



carta e cartone



secco residuo



recupero festività



Centro del riuso

www.aet2000.it/servizi/utenze-domestiche-aziende/centri-del-riuso/



Hai oggetti in buono stato da regalare o cerchi beni da riutilizzare?

Il centro del Riuso è l'opportunità che fa per te, per la tutela dell'ambiente e la solidarietà sociale! Nella sezione Centri del riuso c'è l'elenco di tutte le strutture attive nei nostri comuni.

Agosto 2025

☾	1	Venerdì	
	2	Sabato	
	3	Domenica	
	4	Lunedì	
	5	Martedì	
	6	Mercoledì	
	7	Giovedì	 
	8	Venerdì	
○	9	Sabato	
	10	Domenica	
	11	Lunedì	
	12	Martedì	
	13	Mercoledì	
	14	Giovedì	 
	15	Venerdì	
☾	16	Sabato	
	17	Domenica	
	18	Lunedì	
	19	Martedì	
	20	Mercoledì	
	21	Giovedì	 
	22	Venerdì	
●	23	Sabato	
	24	Domenica	
	25	Lunedì	
	26	Martedì	
	27	Mercoledì	
	28	Giovedì	 
	29	Venerdì	
	30	Sabato	
☾	31	Domenica	



Comune di
PRATO CARNICO

Informazioni

numero verde
800 482760

sito
www.aet2000.it

Ricordati di esporre
i contenitori per i rifiuti
negli orari prestabiliti.

Legenda



organico umido



imballaggi
in plastica + lattine



vetro



carta e cartone



secco residuo



recupero festività



Tariffa e bollette

www.aet2000.it/servizi/utenze-domestiche-aziende/bolletta-tariffa/



La tariffa e la bolletta* dei rifiuti non hanno più segreti!

Puoi consultare tutte le informazioni nella sezione [Tariffa rifiuti](#) del tuo comune e [Tariffa puntuale TARIC](#) in home page. Per approfondire i dettagli della bolletta vai alla sezione [Scopri la bolletta della TARIC](#).

* tariffa puntuale corrispettiva TARIC gestita da A&T 2000

Settembre 2025

1	Lunedì	
2	Martedì	
3	Mercoledì	
4	Giovedì	 
5	Venerdì	
6	Sabato	
○	7 Domenica	
8	Lunedì	
9	Martedì	
10	Mercoledì	
11	Giovedì	 
12	Venerdì	 
13	Sabato	
☾	14 Domenica	
15	Lunedì	
16	Martedì	
17	Mercoledì	
18	Giovedì	 
19	Venerdì	
20	Sabato	
●	21 Domenica	
22	Lunedì	
23	Martedì	
24	Mercoledì	
25	Giovedì	 
26	Venerdì	 
27	Sabato	
28	Domenica	
29	Lunedì	
☾	30	Martedì



Comune di
PRATO CARNICO

Informazioni

numero verde
800 482760

sito
www.aet2000.it

Ricordati di esporre
i contenitori per i rifiuti
negli orari prestabiliti.

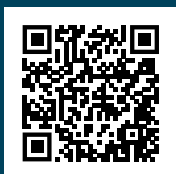
Legenda

-  organico umido
-  imballaggi
in plastica + lattine
-  vetro
-  carta e cartone
-  secco residuo
-  recupero festività



Bolletta via e-mail e infografica

www.aet2000.it/contatti/fatture-via-email/






Un'azione comoda ed ecologica? Richiedi la bolletta* via e-mail!

Ormai la carta è superata! Per non rischiare un ritardo nel pagamento o lo smarrimento della bolletta, compila il form che trovi anche dai [Contatti](#) e la riceverai alla tua email!

*tariffa puntuale corrispettiva TARIC gestita da A&T 2000

Ottobre 2025

	1	Mercoledì	
	2	Giovedì	
	3	Venerdì	
	4	Sabato	
	5	Domenica	
	6	Lunedì	
○	7	Martedì	
	8	Mercoledì	
	9	Giovedì	
	10	Venerdì	
	11	Sabato	
	12	Domenica	
☾	13	Lunedì	
	14	Martedì	
	15	Mercoledì	
	16	Giovedì	
	17	Venerdì	
	18	Sabato	
	19	Domenica	
	20	Lunedì	
●	21	Martedì	
	22	Mercoledì	
	23	Giovedì	
	24	Venerdì	
	25	Sabato	
	26	Domenica	
	27	Lunedì	
	28	Martedì	
☾	29	Mercoledì	
	30	Giovedì	
	31	Venerdì	



Comune di
PRATO CARNICO

Informazioni

numero verde
800 482760

sito
www.aet2000.it

Ricordati di esporre
i contenitori per i rifiuti
negli orari prestabiliti.

Legenda



organico umido



imballaggi
in plastica + lattine



vetro



carta e cartone



secco residuo



recupero festività



Didattica

www.aet2000.it/didattica/materiali-informativi-generici/





Non si finisce mai di imparare! Ricorda che i sacchi e contenitori non devono superare i 15 kg.

Una sezione dove visionare infografiche, video e molto altro su come fare bene la raccolta differenziata?
Si chiama Didattica, vai a scoprirla!



Novembre 2025

1	Sabato	
2	Domenica	
3	Lunedì	
4	Martedì	
○	5	Mercoledì
	6	Giovedì  
	7	Venerdì  
	8	Sabato
	9	Domenica
	10	Lunedì
	11	Martedì
☾	12	Mercoledì
	13	Giovedì  
	14	Venerdì 
	15	Sabato
	16	Domenica
	17	Lunedì
	18	Martedì
	19	Mercoledì
●	20	Giovedì  
	21	Venerdì  
	22	Sabato
	23	Domenica
	24	Lunedì
	25	Martedì
	26	Mercoledì
	27	Giovedì  
☾	28	Venerdì 
	29	Sabato
	30	Domenica



Comune di
PRATO CARNICO

Informazioni

numero verde
800 482760

sito
www.aet2000.it

Ricordati di esporre
i contenitori per i rifiuti
negli orari prestabiliti.

Legenda



organico umido



imballaggi
in plastica + lattine



vetro



carta e cartone



secco residuo



recupero festività



News

www.aet2000.it/notizie/news/



Avvisi e novità sempre in tempo reale!

Non perderti le informazioni importanti che ti riguardano: consulta sempre le Notizie in home page e la sezione News del tuo comune.

Dicembre 2025

	1	Lunedì	
	2	Martedì	
	3	Mercoledì	
	4	Giovedì	 
○	5	Venerdì	 
	6	Sabato	
	7	Domenica	
	8	Lunedì	
	9	Martedì	
	10	Mercoledì	
☾	11	Giovedì	 
	12	Venerdì	
	13	Sabato	
	14	Domenica	
	15	Lunedì	
	16	Martedì	
	17	Mercoledì	
	18	Giovedì	 
	19	Venerdì	 
●	20	Sabato	
	21	Domenica	
	22	Lunedì	
	23	Martedì	
	24	Mercoledì	
	25	Giovedì	
	26	Venerdì	
☾	27	Sabato	  
	28	Domenica	
	29	Lunedì	
	30	Martedì	
	31	Mercoledì	



Comune di
PRATO CARNICO

Informazioni

numero verde
800 482760

sito
www.aet2000.it

Ricordati di esporre
i contenitori per i rifiuti
negli orari prestabiliti.

Legenda



organico umido



imballaggi
in plastica + lattine



vetro



carta e cartone



secco residuo



recupero festività

Per informazioni sui servizi nel tuo comune e sulla raccolta differenziata

www.aet2000.it

Dubbi sulla separazione dei rifiuti?

www.aet2000.it sezione Dove lo metto?

Per informazioni e segnalazioni sulla raccolta

> Sportello online

sezione **Raccolta rifiuti** accessibile dai contatti del sito www.aet2000.it

> NUMERO VERDE 800 482760 opzione 1

(attivo dal lunedì al venerdì dalle 9.00 alle 13.00 e il sabato dalle 9.00 alle 11.00)

> e-mail: raccolte@aet2000.it

Ritiro sacchetti

La fornitura annuale dei **sacchetti ed eventuali sacchetti aggiuntivi**, per la raccolta differenziata, possono essere ritirati presso il **Municipio**.



Scarica gratuitamente l'app per una differenziata perfetta

Download on the App Store

Get it on Google play



Consultare il nostro sito www.aet2000.it per verificare eventuali variazioni del servizio