



Ecocalendario **2025**



**Click...**



**tanti**

**servizi**



Comune di  
**RAVASCLETTO**

# Come fare bene la raccolta differenziata

Semplici regole da mettere in pratica ogni giorno, per fare una raccolta differenziata di qualità.

## Rifiuto

## Cosa SÌ

## Cosa NO

## Contenitore



**Organico**

**Umido**

Resti alimentari, alimenti avariati, gusci di mitili (vongole, cozze, ecc.), pane vecchio, piccoli ossi, gusci d'uovo, fondi di caffè, tovaglioli di carta unti di cibo, fazzoletti, ceneri di legno spente (in sacchi compostabili o di carta), fiori recisi; piatti, bicchieri, posate e sacchetti compostabili.

Pannolini e assorbenti igienici, olio esausto, sacchetti di plastica.



*utenze domestiche*



*utenze non domestiche*



**Vetro**

Bottiglie e vasi in vetro, bicchieri, vetri vari anche se rotti, vasetti di salse e conserve, modestissime quantità di lastre di vetro rotte in piccole parti (es. vetro rotto dei portafoto).

Ceramica e porcellana, lampadine, contenitori in Pyrex®, bicchieri di cristallo, specchi, fiale medicinali, sacchetti di plastica.



*utenze domestiche*



*utenze non domestiche*



**Carta**

**Cartone**

Giornali, riviste, libri, quaderni, block notes, fotocopie, imballaggi in cartoncino, fustini di detersivi, cartoni per bevande in Tetra Pak® (per latte, succhi di frutta, vino, ecc.), imballaggi in cartone, cartone della pizza.

Carta plastificata, carta oleata, carta forno, carta sporca, tovaglioli, fazzoletti da naso, sacchi per l'edilizia, sacchetti di plastica, scontrini e carta chimica.



*utenze domestiche*



*utenze non domestiche*



**Imballaggi**

**in plastica**

**+ Lattine**

Bottiglie, contenitori per detersivi risciacquati, contenitori per uova, sacchetti, buste per alimenti, vasetti dello yogurt, vaschette e gusci in polistirolo, piatti e bicchieri di plastica completamente svuotati, reti per frutta e verdura, vasi da vivaio. Lattine in alluminio, scatolette e barattoli in metallo per alimenti, tappi e coperchi metallici, fogli e vaschette in alluminio, grucce appendiabiti in plastica e metallo.

Piatti e bicchieri di plastica con evidenti residui, posate di plastica, contenitori con evidenti residui, contenitori di sostanze pericolose, giocattoli, articoli casalinghi, sottovasi e vasi ornamentali, cancelleria, tubi da irrigazione, guanti e mascherine, contenitori per bevande in Tetra Pak®; sacchetti freezer, piatti, bicchieri, posate e sacchetti compostabili.



*utenze domestiche*



*utenze non domestiche*



**Secco residuo**

Rifiuti non riciclabili di piccole dimensioni, quali: piatti e bicchieri di plastica con evidenti residui, posate di plastica, pannolini e assorbenti, mozziconi di sigaretta, cocci di ceramica, spazzolini, rasoï, collant, lampadine a incandescenza, oggetti di cancelleria, oggetti e tubi in gomma, stracci, cosmetici, guanti e mascherine, scontrini e carta chimica.

Rifiuti riciclabili, rifiuti pericolosi, rifiuti ingombranti, scarti di edilizia.



*utenze domestiche*



*utenze non domestiche*



# Centro di raccolta dei rifiuti

Viale Artigianato - Sutrio

## Orario di apertura

martedì e giovedì 09.00 - 12.00

mercoledì, venerdì  
e sabato 14.00 - 17.00

## Cosa si può conferire

- **Abiti usati e altri tessili** (divisi tra “in buono stato” e “usurati”)
- **Carta e cartone**
- **Cartucce e toner esausti**
- **Ferro e metalli**
- **Imballaggi in plastica + lattine**
- **Ingombranti**
- **Lastre di vetro**
- **Legno**
- **Plastiche miste dure**
- **RAEE** (apparecchiature elettriche ed elettroniche)
- **Vetro**
- **Verde e ramaglie**

## Solo utenze domestiche

- **Batterie al piombo**
- **Bombolette spray**
- **Farmaci scaduti**
- **Inerti derivanti da piccole demolizioni**
- **Olio vegetale**
- **Olio minerale**
- **Pile scariche**
- **Pneumatici**
- **Vernici pericolose**

Per le modalità, i criteri, le esclusioni e le limitazioni al conferimento dei rifiuti presso il centro di raccolta si fa riferimento al Regolamento comunale per la gestione dei rifiuti urbani.

## Servizio di ausilio al conferimento

È possibile richiedere un servizio **gratuito** di trasferimento di **rifiuti di grandi dimensioni** (**ingombranti, legno, metalli, elettrodomestici RAEE** dei gruppi 1, 2 e 3 es. lavatrici, frigoriferi, congelatori, tv e monitor di grandi dimensioni) dall'abitazione dell'utente al centro di raccolta. Per informazioni e su come attivarlo: **numero verde 800 482760** opzione 1 / **sportello online** - sezione Raccolta rifiuti accessibile dai contatti del sito **[www.aet2000.it](http://www.aet2000.it)** / e-mail **[raccolte@aet2000.it](mailto:raccolte@aet2000.it)**.

**ATTENZIONE:** consultare eventuali modifiche su **[www.aet2000.it](http://www.aet2000.it)** e negli avvisi del comune



# www.aet2000.it

La nostra missione è la costante tutela e sostenibilità ambientale, da conseguire insieme ai nostri comuni e a voi utenti.

Un aspetto imprescindibile per raggiungere questi obiettivi è la facilità di accesso ai servizi e, nell'era digitale, la tecnologia ci offre diverse soluzioni.

Per questo ci siamo impegnati per rinnovare il nostro sito internet [www.aet2000.it](http://www.aet2000.it) con una nuova veste grafica, nuovi servizi e sezioni semplificate, che vengono illustrate in questo calendario.

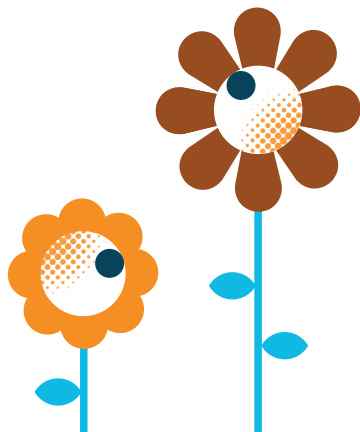
Sul sito internet potete trovare tutto quello che vi serve, dalle informazioni sulla raccolta differenziata alla compilazione e invio delle pratiche. In questo calendario vi mostriamo anche alcune delle soluzioni informatiche che abbiamo pensato per semplificarvi la vita.....almeno nell'ambito dei rifiuti!

Ma non ci fermiamo di certo qui! Saremo sempre alla ricerca di nuovi metodi per sviluppare i nostri processi e servizi puntando alla migliore qualità possibile.

Continuate a seguirci sul nostro sito internet per essere sempre informati sulle novità che abbiamo sviluppato per voi.



## Buona navigazione a tutti!



## MODALITÀ DI RACCOLTA

\* per le utenze non domestiche (aziende, scuole, istituzioni, ecc.) dalla fine dell'orario lavorativo alle ore 24.00 della sera precedente la raccolta

TIPO DI RIFIUTO	QUANDO VA ESPOSTO	COME CONFERIRE	QUANDO VIENE RACCOLTO
 <b>Organico Umido</b>	la sera prima del giorno di raccolta, dalle ore 20.00* alle ore 24.00	nel contenitore con il coperchio marrone (utilizzando esclusivamente sacchetti biocompostabili o di carta)	DA MAGGIO A SETTEMBRE: due volte a settimana il <b>MERCOLEDÌ</b> e il <b>SABATO</b> DA OTTOBRE AD APRILE: una volta a settimana il <b>MERCOLEDÌ</b>
 <b>Vetro</b>	la sera prima del giorno di raccolta, dalle ore 20.00* alle ore 24.00	nel contenitore con il coperchio verde	ogni due settimane: il <b>LUNEDÌ</b>
 <b>Carta e Cartone</b>	la sera prima del giorno di raccolta, dalle ore 20.00* alle ore 24.00	nel contenitore con il coperchio giallo	ogni due settimane: il <b>LUNEDÌ</b> da LUGLIO ad AGOSTO e da metà DICEMBRE a metà GENNAIO ogni settimana: il <b>LUNEDÌ</b>
 <b>Imballaggi in Plastica + Lattine</b>	la sera prima del giorno di raccolta, dalle ore 20.00* alle ore 24.00	nel sacchetto azzurro o in qualsiasi sacchetto in plastica trasparente	ogni due settimane: il <b>LUNEDÌ</b> da LUGLIO ad AGOSTO e da metà DICEMBRE a metà GENNAIO ogni settimana: il <b>LUNEDÌ</b>
 <b>Secco residuo</b>	la sera prima del giorno di raccolta, dalle ore 20.00* alle ore 24.00	nel contenitore grigio assegnato (utilizzando esclusivamente i sacchetti forniti)	una volta a settimana: il <b>MERCOLEDÌ</b>



In caso di festività, eventuali recuperi sono evidenziati da questo simbolo.

## SEPARATE WASTE COLLECTION SYSTEM

\* for non-domestic users (companies, schools, institutions, etc.) from the end of working hours until midnight of the evening preceding collection






TYPE OF WASTE	TO BE PLACED OUTSIDE	HOW TO SEPARATE	COLLECTION SERVICE
 <b>Organic waste</b>	the evening before the collection day, from 20.00* to 24.00	in the brown lidded bin (using bio-compostable bags or paper bags only)	FROM MAY TO SEPTEMBER: twice a week on <b>WEDNESDAY</b> and <b>SATURDAY</b> FROM OCTOBER TO APRIL: once a week on <b>WEDNESDAY</b>
 <b>Glass</b>	the evening before the collection day, from 20.00* to 24.00	in the green lidded bin	every two weeks on: <b>MONDAY</b>
 <b>Paper and Cardboard</b>	the evening before the collection day, from 20.00* to 24.00	in the yellow lidded bin	every two weeks: on <b>MONDAY</b> from JULY to AUGUST and from mid-DECEMBER to mid-JANUARY every week: on <b>MONDAY</b>
 <b>Plastic packaging + Cans</b>	the evening before the collection day, from 20.00* to 24.00	in the blue bag or in any transparent plastic bag	every two weeks: on <b>MONDAY</b> from JULY to AUGUST and from mid-DECEMBER to mid-JANUARY every week: on <b>MONDAY</b>
 <b>Dry waste</b>	the evening before the collection day, from 20.00* to 24.00	in the assigned grey container (using the supplied bags only)	once a week on: <b>WEDNESDAY</b>



In the event of festivities, any alternative collections are highlighted by this symbol.

## COLLECTE SELECTIVE DES DECHETS

\* pour les déchets non ménagers provenant d'autres établissements (entreprises, écoles, institutions, etc.) de la fin dell'orario de travail jusqu'à 24h00 de la soirée précédant le ramassage

TYPES DE DECHETS	A PLACER DEHORS	COMMENT LE TRIER	SERVICE DE COLLECTE
 <b>Dechets organiques</b>	le soir avant le jour de ramassage de 20.00* heures à 24.00 heures	dans le récipient avec le couvercle marron (en utilisant uniquement des sacs compostables ou des sacs en papier)	DE MAI À SEPTEMBRE: deux fois par semaine le <b>MERCREDI</b> et le <b>SAMEDI</b> D'OCTOBRE À AVRIL: une fois par semaine, le <b>MERCREDI</b>
 <b>Verre</b>	le soir avant le jour de ramassage de 20.00* heures à 24.00 heures	dans le récipient avec le couvercle vert	une semaine sur deux: le <b>LUNDI</b>
 <b>Papier et Carton</b>	le soir avant le jour de ramassage de 20.00* heures à 24.00 heures	dans le récipient avec le couvercle jaune	une semaine sur deux: le <b>LUNDI</b> de JUILLET à AOÛT et de la mi-DÉCEMBRE à la mi-JANVIER chaque semaine: le <b>LUNDI</b>
 <b>Emballages en Plastique + Canette</b>	le soir avant le jour de ramassage de 20.00* heures à 24.00 heures	dans le sac bleu clair ou dans n'importe quel sac en plastique transparent	une semaine sur deux: le <b>LUNDI</b> de JUILLET à AOÛT et de la mi-DÉCEMBRE à la mi-JANVIER chaque semaine: le <b>LUNDI</b>
 <b>Sec non recyclable</b>	le soir avant le jour de ramassage de 20.00* heures à 24.00 heures	dans le conteneur gris attribué (en utilisant uniquement les sacs fournis)	une fois par semaine: le <b>MERCREDI</b>



En cas de festività, d'éventuelles récupérations sont marquées par ce symbole.

## MODALITATE DE RECOLTARE



\*pentru firme, școli, instituții etc. de la sfârșitul programului de lucru până la miezul nopții din noaptea dinaintea colectării

TIPUL DE GUNOI	CÂND TREBUIE EXPUS	CUM TREBUIE DISTRIBUIT	CÂND SE RIDIÇA GUNOILUI
<b>Organic umed</b>	seara, înaintea zilei de recoltă, de la orele 20.00* până la orele 24.00	în recipientul cu capacul maro (se vor folosi exclusiv saci biodegradabili sau din hârtie)	DIN MAI PÂNĂ ÎN SEPTEMBRIE: de două ori pe săptămână, <b>MIERCURI</b> și <b>SĂMBĂTA</b> DIN OCTOMBRIE PÂNĂ ÎN APRILIE: o dată pe săptămână, <b>MIERCURI</b>
<b>Sticlă</b>	seara, înaintea zilei de recoltă, de la orele 20.00* până la orele 24.00	în recipientul cu capacul verde	o dată la două săptămâni: <b>LUNI</b>
<b>Hârtie și Carton</b>	seara, înaintea zilei de recoltă, de la orele 20.00* până la orele 24.00	în recipientul cu capacul galben	o dată la două săptămâni: <b>LUNI</b> din IULIE până în AUGUST și de la jumătatea lui DECEMBRIE până la jumătatea lui IANUARIE săptămânat: <b>LUNI</b>
<b>Ambalaje din plastic și Cutii de aluminiu</b>	seara, înaintea zilei de recoltă, de la orele 20.00* până la orele 24.00	în sacul albastru sau în oricare alt sac din plastic transparent	o dată la două săptămâni: <b>LUNI</b> din IULIE până în AUGUST și de la jumătatea lui DECEMBRIE până la jumătatea lui IANUARIE săptămânat: <b>LUNI</b>
<b>Uscat</b>	seara, înaintea zilei de recoltă, de la orele 20.00* până la orele 24.00	în pubela gri dedicată (se vor folosi exclusiv sacii furnizați)	o dată pe săptămână: <b>MIERCURI</b>



În cazul unor zile libere de sărbătoare, eventualele recuperări sunt evidențiate prin acest simbol.

## TRYB ZBIÓRKI



\*dla użytkowników niekrajowych (firmy, szkoły, instytucje itp.) od końca godzin pracy do 24.00 wieczorem przed zbiorem

RODZAJ ODPADU	KIEDY POWINIEN BYĆ WYSTAWIONY	SPOSÓB DOSTARCZENIA	KIEDY ODPADY SĄ ZBIERANE
<b>Odpady Bio-Degradowalne i Odpady Mokre</b>	wieczór przed dniem odbioru od 20.00 do 24.00*	w pojemniku z brązową pokrywką (używając tylko papierowych lub biokompostowalnych worków)	OD MAJA DO WRZEŚNIA: dwa razy w tygodniu we <b>ŚRODĘ</b> i <b>SOBOTĘ</b> OD PAŹDZIERNIKA DO KWIEŃNIA: raz w tygodniu we <b>ŚRODĘ</b>
<b>Szko</b>	wieczór przed dniem odbioru od 20.00 do 24.00*	w pojemniku z zieloną pokrywką	co dwa tygodnie: w <b>PONIEDZIAŁEK</b>
<b>Papier i Tektura</b>	wieczór przed dniem odbioru od 20.00 do 24.00*	w pojemniku z żółtą pokrywką	co dwa tygodnie: w <b>PONIEDZIAŁEK</b> od LIPCA do SIERPNIA i od połowy GRUDNIA do połowy STYCZNIA co tydzień: w <b>PONIEDZIAŁEK</b>
<b>Opakowania z Tworzywa + Metalowe Puszki</b>	wieczór przed dniem odbioru od 20.00 do 24.00*	w niebieskim worku lub w jakimkolwiek przezroczystym worku plastikowym	co dwa tygodnie: w <b>PONIEDZIAŁEK</b> od LIPCA do SIERPNIA i od połowy GRUDNIA do połowy STYCZNIA co tydzień: w <b>PONIEDZIAŁEK</b>
<b>Odpady Zmieszane</b>	wieczór przed dniem odbioru od 20.00 do 24.00*	w przydzielonym szarym pojemniku (używając tylko dostarczonych worków)	raz w tygodniu: co <b>ŚRODĘ</b>



W przypadku świąt państwowych ewentualne dni zamienne są zaznaczone tym symbolem.

## СПОСІБ ЗИРАННЯ



\*для недомашніх користувачів (компанії, школи, установи тощо) з кінця робочого часу до опівночі ввечері перед збором

ТИП ВІДХОДІВ	КОЛИ ВИСТАВЛЯТИ	В ЧОМУ ВІНОСИТИ	КОЛИ ЗАБИРАЮТЬ
<b>Органічні Відходи Вологі Відходи</b>	вечір перед днем збору з 20.00 до 24.00	в контейнері з коричневою кришкою (використовуючи виключно біорозкладні або паперові пакети)	З ТРАВНЯ ПО ВЕРЕСЕНЬ: два рази на тиждень <b>ЩОСЕРЕДИ</b> і <b>ЩОСУБОТИ</b> З ЖОВТНЯ ПО КВІТЕНЬ: раз на тиждень <b>ЩОСЕРЕДИ</b>
<b>Скло</b>	вечір перед днем збору з 20.00 до 24.00	в контейнері з зеленою кришкою	кожні два тижні: у <b>ЩОПОНЕДІЛКА</b>
<b>Папір і Картон</b>	вечір перед днем збору з 20.00 до 24.00	в контейнері з жовтою кришкою	кожні два тижні: у <b>ЩОПОНЕДІЛКА</b> з ЛИПНЯ по СЕРПЕНЬТА з середини ГРУДНЯ до середини СІЧНЯ кожного тижня: <b>ЩОПОНЕДІЛКА</b>
<b>Тара з Пластику Та Консервні Банки</b>	вечір перед днем збору з 20.00 до 24.00	у блакитному або у будь-якому прозорому пластиковому пакеті	кожні два тижні: у <b>ЩОПОНЕДІЛКА</b> з ЛИПНЯ по СЕРПЕНЬТА з середини ГРУДНЯ до середини СІЧНЯ кожного тижня: <b>ЩОПОНЕДІЛКА</b>
<b>Залишкові Сухі Відходи</b>	вечір перед днем збору з 20.00 до 24.00	у спеціально призначеному сірому контейнері (використовуючи виключно надані пакети для сміття)	раз на тиждень: <b>ЩОСЕРЕДИ</b>



У разі державних свят нова дата збирання позначена цим символом.



# Il tuo comune

[www.aef2000.it/comuni/](http://www.aef2000.it/comuni/)



**Vuoi conoscere i servizi attivi nel tuo comune o sapere quando è aperto il centro di raccolta?**

Visita la sezione [Il Tuo Comune](#) e troverai tutte le informazioni che ti servono.

# Gennaio 2025



Comune di  
**RAVASCLETTO**

	<b>1</b>	<b>Mercoledì</b>	
	2	Giovedì	
	3	Venerdì	
	4	Sabato	
	<b>5</b>	<b>Domenica</b>	
	<b>6</b>	<b>Lunedì</b>	  
	7	Martedì	
	8	Mercoledì	 
	9	Giovedì	
	10	Venerdì	
	11	Sabato	
	<b>12</b>	<b>Domenica</b>	
	13	Lunedì	 
	14	Martedì	
	15	Mercoledì	 
	16	Giovedì	
	17	Venerdì	
	18	Sabato	
	<b>19</b>	<b>Domenica</b>	
	20	Lunedì	 
	21	Martedì	
	22	Mercoledì	 
	23	Giovedì	
	24	Venerdì	
	25	Sabato	
	<b>26</b>	<b>Domenica</b>	
	27	Lunedì	
	28	Martedì	
	29	Mercoledì	 
	30	Giovedì	
	31	Venerdì	

## Informazioni

numero verde  
**800 482760**

sito  
**[www.aet2000.it](http://www.aet2000.it)**

Ricordati di esporre  
i contenitori per i rifiuti  
negli orari prestabiliti.

## Legenda



organico umido



imballaggi  
in plastica + lattine



vetro



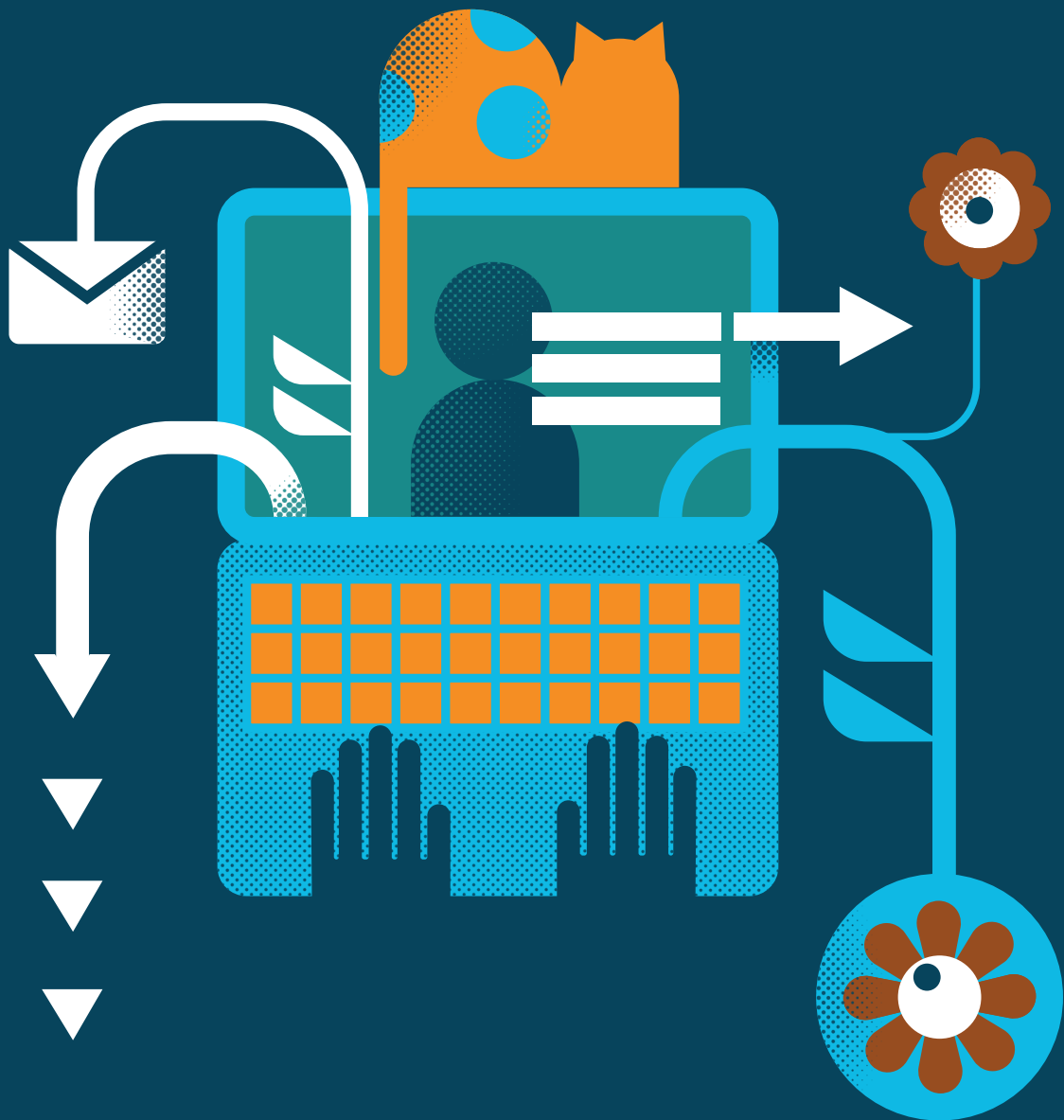
carta e cartone



secco residuo

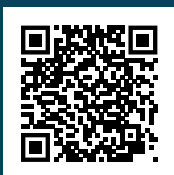


recupero festività



# Sportello online

[www.aet2000.it/contatti/sportello-online/](http://www.aet2000.it/contatti/sportello-online/)



Hai bisogno di metterti in contatto con noi per informazioni, segnalare una mancata raccolta o inoltrarci delle pratiche?

Usa lo Sportello Online! Nella sezione Contatti sono indicate anche altre modalità in base alle tue esigenze!

# Febbraio 2025

	1	Sabato	
	2	<b>Domenica</b>	
	3	Lunedì	 
	4	Martedì	
	5	Mercoledì	 
	6	Giovedì	
	7	Venerdì	
	8	Sabato	
	9	<b>Domenica</b>	
	10	Lunedì	
	11	Martedì	
	12	Mercoledì	 
	13	Giovedì	
	14	Venerdì	
	15	Sabato	
	16	<b>Domenica</b>	
	17	Lunedì	 
	18	Martedì	
	19	Mercoledì	 
	20	Giovedì	
	21	Venerdì	
	22	Sabato	
	23	<b>Domenica</b>	
	24	Lunedì	
	25	Martedì	
	26	Mercoledì	 
	27	Giovedì	
	28	Venerdì	



Comune di  
**RAVASCLETTO**

## Informazioni

numero verde  
**800 482760**

sito  
**[www.aet2000.it](http://www.aet2000.it)**

Ricordati di esporre  
i contenitori per i rifiuti  
negli orari prestabiliti.

## Legenda



organico umido



imballaggi  
in plastica + lattine



vetro



carta e cartone



secco residuo

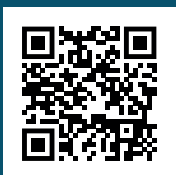


recupero festività



# Modulistica

[www.aef2000.it/modulistica/](http://www.aef2000.it/modulistica/)




Hai pratiche da fare e moduli da compilare?

Quello che cerchi è consultabile e scaricabile dalla sezione Modulistica.



# Marzo 2025

	1	Sabato	
	<b>2</b>	<b>Domenica</b>	
	3	Lunedì	 
	4	Martedì	
	5	Mercoledì	 
☾	6	Giovedì	
	7	Venerdì	
	8	Sabato	
	<b>9</b>	<b>Domenica</b>	
	10	Lunedì	
	11	Martedì	
	12	Mercoledì	 
	13	Giovedì	
○	14	Venerdì	
	15	Sabato	
	<b>16</b>	<b>Domenica</b>	
	17	Lunedì	 
	18	Martedì	
	19	Mercoledì	 
	20	Giovedì	
	21	Venerdì	
☾	22	Sabato	
	<b>23</b>	<b>Domenica</b>	
	24	Lunedì	
	25	Martedì	
	26	Mercoledì	 
	27	Giovedì	
	28	Venerdì	
●	29	Sabato	
	<b>30</b>	<b>Domenica</b>	
	31	Lunedì	 



Comune di  
**RAVASCLETTO**

## Informazioni

numero verde  
**800 482760**

sito  
**www.aet2000.it**

Ricordati di esporre  
i contenitori per i rifiuti  
negli orari prestabiliti.

## Legenda



organico umido



imballaggi  
in plastica + lattine



vetro



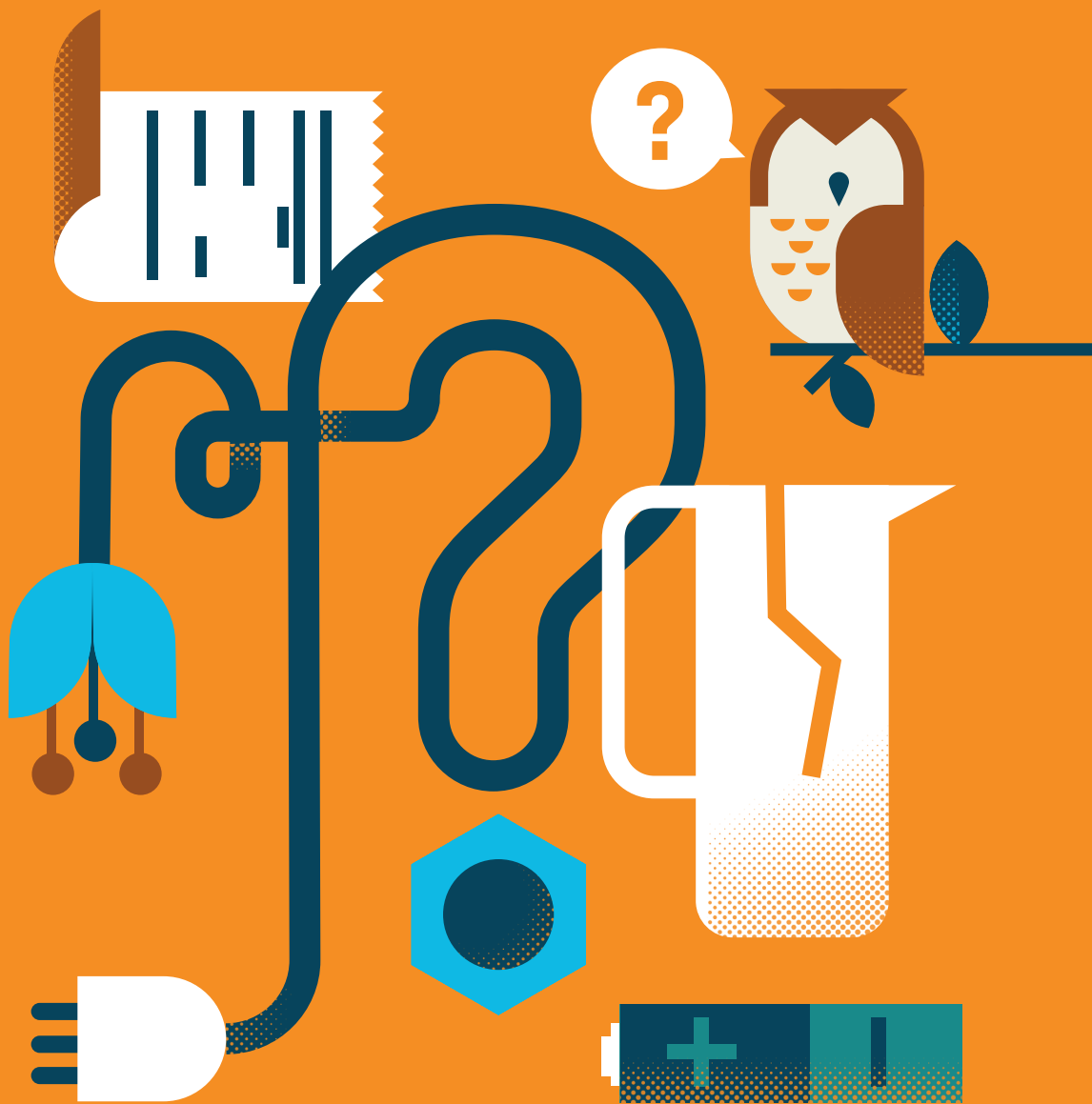
carta e cartone



secco residuo



recupero festività



# Dove lo metto

[www.aet2000.it/dove-lo-metto/](http://www.aet2000.it/dove-lo-metto/)

  
**Junker**  
Scegli. Riusa. Ricicla.



Download on the  
App Store

Get it on  
Google play

**Lo sai che il Tetra Pak® va nella carta e le stoviglie compostabili nell'umido organico?**  
Se hai ancora dubbi vai alla sezione [Dove lo metto?](#)  
o scarica l'APP Junker. Ci sono la guida e i video che fanno al caso tuo!

# Aprile 2025



Comune di  
**RAVASCLETTO**

## Informazioni

numero verde  
**800 482760**

sito  
**[www.aet2000.it](http://www.aet2000.it)**

Ricordati di esporre  
i contenitori per i rifiuti  
negli orari prestabiliti.

## Legenda



organico umido



imballaggi  
in plastica + lattine



vetro



carta e cartone

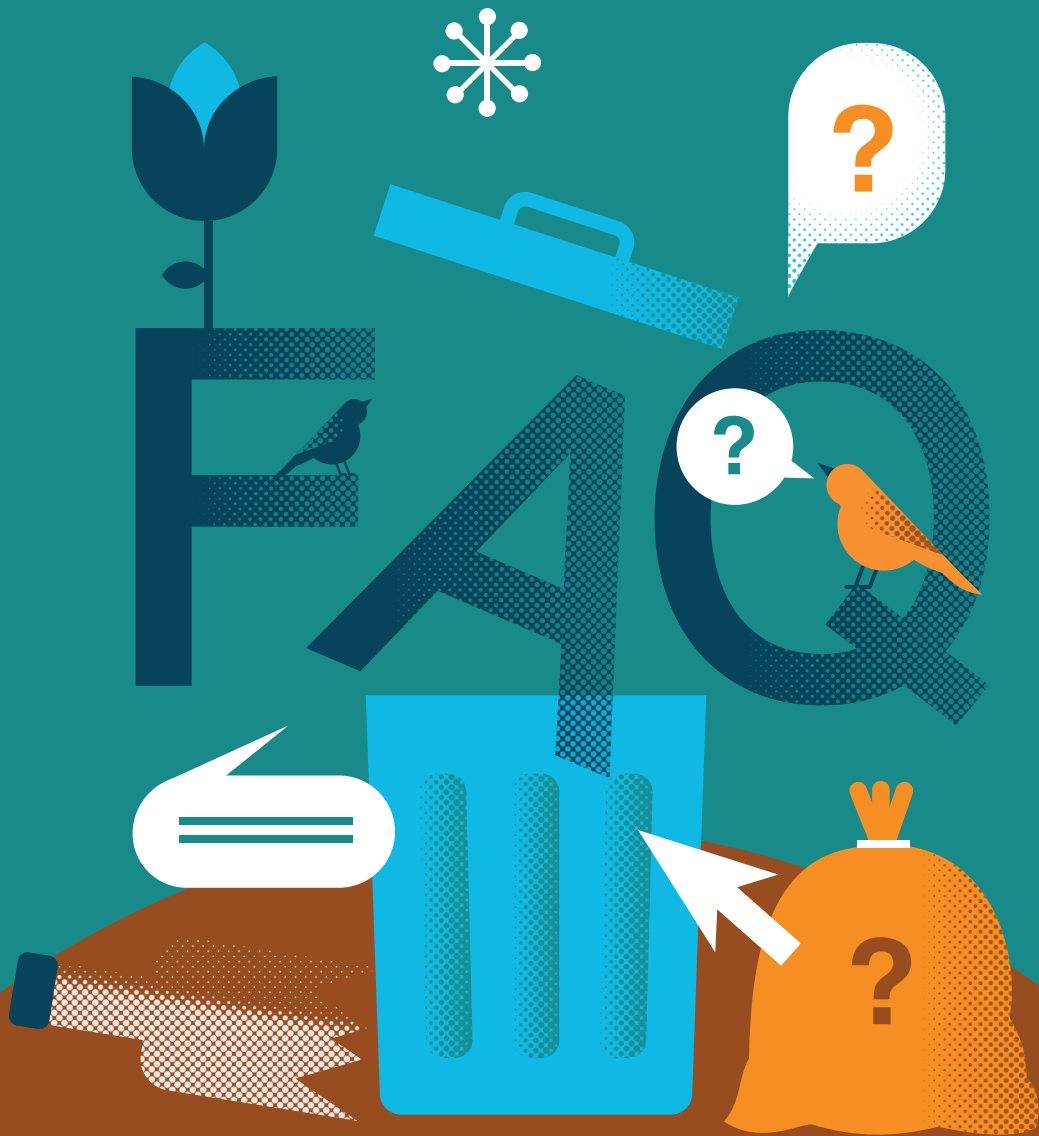


secco residuo



recupero festività

	1	Martedì	
	2	Mercoledì	 
	3	Giovedì	
	4	Venerdì	
	5	Sabato	
	6	<b>Domenica</b>	
	7	Lunedì	
	8	Martedì	
	9	Mercoledì	 
	10	Giovedì	
	11	Venerdì	
	12	Sabato	
	13	<b>Domenica</b>	
	14	Lunedì	 
	15	Martedì	
	16	Mercoledì	 
	17	Giovedì	
	18	Venerdì	
	19	Sabato	
	20	<b>Domenica</b>	
	21	<b>Lunedì</b>	
	22	Martedì	
	23	Mercoledì	 
	24	Giovedì	
	25	<b>Venerdì</b>	
	26	Sabato	
	27	<b>Domenica</b>	
	28	Lunedì	 
	29	Martedì	
	30	Mercoledì	 



# Domande frequenti

[www.aet2000.it/domande-frequenti/](http://www.aet2000.it/domande-frequenti/)



Ti stai ponendo una domanda sulla gestione dei rifiuti  
e non sai come fare?

Nella sezione [Domande frequenti](#) trovi la risposta che fa per te!

# Maggio 2025



Comune di  
**RAVASCLETTO**

	<b>1</b>	<b>Giovedì</b>	
	2	Venerdì	
	3	Sabato	
☾	<b>4</b>	<b>Domenica</b>	
	5	Lunedì	
	6	Martedì	
	7	Mercoledì	
	8	Giovedì	
	9	Venerdì	
	10	Sabato	
	<b>11</b>	<b>Domenica</b>	
◯	12	Lunedì	
	13	Martedì	
	14	Mercoledì	
	15	Giovedì	
	16	Venerdì	
	17	Sabato	
	<b>18</b>	<b>Domenica</b>	
	19	Lunedì	
☾	20	Martedì	
	21	Mercoledì	
	22	Giovedì	
	23	Venerdì	
	24	Sabato	
	<b>25</b>	<b>Domenica</b>	
	26	Lunedì	
●	27	Martedì	
	28	Mercoledì	
	29	Giovedì	
	30	Venerdì	
	31	Sabato	

## Informazioni

numero verde  
**800 482760**

sito  
**[www.aet2000.it](http://www.aet2000.it)**

Ricordati di esporre  
i contenitori per i rifiuti  
negli orari prestabiliti.

## Legenda

- organico umido
- imballaggi  
in plastica + lattine
- vetro
- carta e cartone
- secco residuo
- recupero festività



# Servizio di ausilio al conferimento

[www.aet2000.it/comuni/](http://www.aet2000.it/comuni/)



Hai bisogno di un aiuto per portare i rifiuti voluminosi  
al centro di raccolta dei rifiuti?

Scopri l'utilissimo servizio di ausilio al conferimento!

Vai alla sezione Modalità di raccolta del tuo comune e troverai tutte  
le informazioni e il modulo per attivarlo.

# Giugno 2025

	<b>1</b>	<b>Domenica</b>	
	<b>2</b>	<b>Lunedì</b>	
☾	<b>3</b>	<b>Martedì</b>	
	<b>4</b>	<b>Mercoledì</b>	
	<b>5</b>	<b>Giovedì</b>	
	<b>6</b>	<b>Venerdì</b>	
	<b>7</b>	<b>Sabato</b>	
	<b>8</b>	<b>Domenica</b>	
	<b>9</b>	<b>Lunedì</b>	
	<b>10</b>	<b>Martedì</b>	
☉	<b>11</b>	<b>Mercoledì</b>	
	<b>12</b>	<b>Giovedì</b>	
	<b>13</b>	<b>Venerdì</b>	
	<b>14</b>	<b>Sabato</b>	
	<b>15</b>	<b>Domenica</b>	
	<b>16</b>	<b>Lunedì</b>	
	<b>17</b>	<b>Martedì</b>	
☾	<b>18</b>	<b>Mercoledì</b>	
	<b>19</b>	<b>Giovedì</b>	
	<b>20</b>	<b>Venerdì</b>	
	<b>21</b>	<b>Sabato</b>	
	<b>22</b>	<b>Domenica</b>	
	<b>23</b>	<b>Lunedì</b>	
	<b>24</b>	<b>Martedì</b>	
●	<b>25</b>	<b>Mercoledì</b>	
	<b>26</b>	<b>Giovedì</b>	
	<b>27</b>	<b>Venerdì</b>	
	<b>28</b>	<b>Sabato</b>	
	<b>29</b>	<b>Domenica</b>	
	<b>30</b>	<b>Lunedì</b>	



Comune di  
**RAVASCLETTO**

## Informazioni

numero verde  
**800 482760**

sito  
**[www.aet2000.it](http://www.aet2000.it)**

Ricordati di esporre  
i contenitori per i rifiuti  
negli orari prestabiliti.

## Legenda

-  organico umido
-  imballaggi  
in plastica + lattine
-  vetro
-  carta e cartone
-  secco residuo
-  recupero festività



# Servizio di raccolta pannolini

[www.aet2000.it/comuni/](http://www.aet2000.it/comuni/)



Tra i rifiuti che produci ci sono anche pannolini, pannoloni e traverse salva letto?

In molti comuni c'è un servizio di raccolta supplementare che puoi attivare! Vai alla sezione Modalità di raccolta del tuo comune per verificare se il servizio è attivo e come richiederlo.



# Luglio 2025

	1	Martedì	
☾	2	Mercoledì	 
	3	Giovedì	
	4	Venerdì	
	5	Sabato	
	<b>6</b>	<b>Domenica</b>	
	7	Lunedì	  
	8	Martedì	
	9	Mercoledì	 
○	10	Giovedì	
	11	Venerdì	
	12	Sabato	
	<b>13</b>	<b>Domenica</b>	
	14	Lunedì	 
	15	Martedì	
	16	Mercoledì	 
	17	Giovedì	
☾	18	Venerdì	
	19	Sabato	
	<b>20</b>	<b>Domenica</b>	
	21	Lunedì	  
	22	Martedì	
	23	Mercoledì	 
●	24	Giovedì	
	25	Venerdì	
	26	Sabato	
	<b>27</b>	<b>Domenica</b>	
	28	Lunedì	 
	29	Martedì	
	30	Mercoledì	 
	31	Giovedì	



Comune di  
**RAVASCLETTO**

## Informazioni

numero verde  
**800 482760**

sito  
**[www.aet2000.it](http://www.aet2000.it)**

Ricordati di esporre  
i contenitori per i rifiuti  
negli orari prestabiliti.

## Legenda

-  organico umido
-  imballaggi  
in plastica + lattine
-  vetro
-  carta e cartone
-  secco residuo
-  recupero festività



# Centro del riuso

[www.aet2000.it/servizi/utenze-domestiche-aziende/centri-del-riuso/](http://www.aet2000.it/servizi/utenze-domestiche-aziende/centri-del-riuso/)



**Hai oggetti in buono stato da regalare o cerchi beni da riutilizzare?**

Il centro del Riuso è l'opportunità che fa per te, per la tutela dell'ambiente e la solidarietà sociale! Nella sezione Centri del riuso c'è l'elenco di tutte le strutture attive nei nostri comuni.

# Agosto 2025

☾	1	Venerdì	
	2	Sabato	
	3	<b>Domenica</b>	
	4	Lunedì	
	5	Martedì	
	6	Mercoledì	
	7	Giovedì	
	8	Venerdì	
☉	9	Sabato	
	10	<b>Domenica</b>	
	11	Lunedì	
	12	Martedì	
	13	Mercoledì	
	14	Giovedì	
	15	<b>Venerdì</b>	
☾	16	Sabato	
	17	<b>Domenica</b>	
	18	Lunedì	
	19	Martedì	
	20	Mercoledì	
	21	Giovedì	
	22	Venerdì	
●	23	Sabato	
	24	<b>Domenica</b>	
	25	Lunedì	
	26	Martedì	
	27	Mercoledì	
	28	Giovedì	
	29	Venerdì	
	30	Sabato	
☾	31	<b>Domenica</b>	



Comune di  
**RAVASCLETTO**

## Informazioni

numero verde  
**800 482760**

sito  
**www.aet2000.it**

Ricordati di esporre  
i contenitori per i rifiuti  
negli orari prestabiliti.

## Legenda

-  organico umido
-  imballaggi  
in plastica + lattine
-  vetro
-  carta e cartone
-  secco residuo
-  recupero festività



# Tariffa e bollette

[www.aet2000.it/servizi/utenze-domestiche-aziende/bolletta-tariffa/](http://www.aet2000.it/servizi/utenze-domestiche-aziende/bolletta-tariffa/)



**La tariffa e la bolletta\* dei rifiuti non hanno più segreti!**

Puoi consultare tutte le informazioni nella sezione [Tariffa rifiuti](#) del tuo comune e [Tariffa puntuale TARIC](#) in home page. Per approfondire i dettagli della bolletta vai alla sezione [Scopri la bolletta della TARIC](#).

\* tariffa puntuale corrispettiva TARIC gestita da A&T 2000

# Settembre 2025

	1	Lunedì	 
	2	Martedì	
	3	Mercoledì	 
	4	Giovedì	
	5	Venerdì	
	6	Sabato	
○	7	<b>Domenica</b>	
	8	Lunedì	
	9	Martedì	
	10	Mercoledì	 
	11	Giovedì	
	12	Venerdì	
	13	Sabato	
☾	14	<b>Domenica</b>	
	15	Lunedì	 
	16	Martedì	
	17	Mercoledì	 
	18	Giovedì	
	19	Venerdì	
	20	Sabato	
●	21	<b>Domenica</b>	
	22	Lunedì	
	23	Martedì	
	24	Mercoledì	 
	25	Giovedì	
	26	Venerdì	
	27	Sabato	
	28	<b>Domenica</b>	
	29	Lunedì	 
☾	30	Martedì	



Comune di  
**RAVASCLETTO**

## Informazioni

numero verde  
**800 482760**

sito  
**[www.aet2000.it](http://www.aet2000.it)**

Ricordati di esporre  
i contenitori per i rifiuti  
negli orari prestabiliti.

## Legenda

-  organico umido
-  imballaggi  
in plastica + lattine
-  vetro
-  carta e cartone
-  secco residuo
-  recupero festività



# Bolletta via e-mail e infografica

[www.aet2000.it/contatti/fatture-via-email/](http://www.aet2000.it/contatti/fatture-via-email/)



**Un'azione comoda ed ecologica? Richiedi la bolletta\* via e-mail!**

Ormai la carta è superata! Per non rischiare un ritardo nel pagamento o lo smarrimento della bolletta, compila il form che trovi anche dai Contatti e la riceverai alla tua email!

\*tariffa puntuale corrispettiva TARIC gestita da A&T 2000

# Ottobre 2025



Comune di  
**RAVASCLETTO**

	1	Mercoledì		
	2	Giovedì		
	3	Venerdì		
	4	Sabato		
	<b>5</b>	<b>Domenica</b>		
	6	Lunedì		
○	7	Martedì		
	8	Mercoledì		
	9	Giovedì		
	10	Venerdì		
	11	Sabato		
	<b>12</b>	<b>Domenica</b>		
☾	13	Lunedì		
	14	Martedì		
	15	Mercoledì		
	16	Giovedì		
	17	Venerdì		
	18	Sabato		
	<b>19</b>	<b>Domenica</b>		
	20	Lunedì		
●	21	Martedì		
	22	Mercoledì		
	23	Giovedì		
	24	Venerdì		
	25	Sabato		
	<b>26</b>	<b>Domenica</b>		
	27	Lunedì		
	28	Martedì		
☾	29	Mercoledì		
	30	Giovedì		
	31	Venerdì		

## Informazioni

numero verde  
**800 482760**

sito  
**[www.aet2000.it](http://www.aet2000.it)**

Ricordati di esporre  
i contenitori per i rifiuti  
negli orari prestabiliti.

## Legenda



organico umido



imballaggi  
in plastica + lattine



vetro



carta e cartone



secco residuo



recupero festività



# Didattica

[www.aet2000.it/didattica/materiali-informativi-generici/](http://www.aet2000.it/didattica/materiali-informativi-generici/)



**Non si finisce mai di imparare! Ricorda che i sacchi e contenitori non devono superare i 15 kg.**

Una sezione dove visionare infografiche, video e molto altro su come fare bene la raccolta differenziata?

Si chiama Didattica, vai a scoprirla!





# Novembre 2025



Comune di  
**RAVASCLETTO**

	<b>1</b>	<b>Sabato</b>	
	<b>2</b>	<b>Domenica</b>	
	3	Lunedì	
	4	Martedì	
○	5	Mercoledì	
	6	Giovedì	
	7	Venerdì	
	8	Sabato	
	<b>9</b>	<b>Domenica</b>	
	10	Lunedì	
	11	Martedì	
☾	12	Mercoledì	
	13	Giovedì	
	14	Venerdì	
	15	Sabato	
	<b>16</b>	<b>Domenica</b>	
	17	Lunedì	
	18	Martedì	
	19	Mercoledì	
●	20	Giovedì	
	21	Venerdì	
	22	Sabato	
	<b>23</b>	<b>Domenica</b>	
	24	Lunedì	
	25	Martedì	
	26	Mercoledì	
	27	Giovedì	
☾	28	Venerdì	
	29	Sabato	
	<b>30</b>	<b>Domenica</b>	

## Informazioni

numero verde  
**800 482760**

sito  
**[www.aet2000.it](http://www.aet2000.it)**

Ricordati di esporre  
i contenitori per i rifiuti  
negli orari prestabiliti.

## Legenda

- organico umido
- imballaggi  
in plastica + lattine
- vetro
- carta e cartone
- secco residuo
- recupero festività



# News



[www.aef2000.it/notizie/news/](http://www.aef2000.it/notizie/news/)



**Avvisi e novità sempre in tempo reale!**

Non perderti le informazioni importanti che ti riguardano: consulta sempre le Notizie in home page e la sezione News del tuo comune.

# Dicembre 2025

	1	Lunedì	
	2	Martedì	
	3	Mercoledì	
	4	Giovedì	
○	5	Venerdì	
	6	Sabato	
	<b>7</b>	<b>Domenica</b>	
	<b>8</b>	<b>Lunedì</b>	
	9	Martedì	
	10	Mercoledì	
			
☾	11	Giovedì	
	12	Venerdì	
	13	Sabato	
	<b>14</b>	<b>Domenica</b>	
	15	Lunedì	
			
	16	Martedì	
	17	Mercoledì	
			
	18	Giovedì	
	19	Venerdì	
●	20	Sabato	
	<b>21</b>	<b>Domenica</b>	
	22	Lunedì	
			
			
	23	Martedì	
	24	Mercoledì	
			
	<b>25</b>	<b>Giovedì</b>	
	<b>26</b>	<b>Venerdì</b>	
☾	27	Sabato	
	<b>28</b>	<b>Domenica</b>	
	29	Lunedì	
			
	30	Martedì	
	31	Mercoledì	
			



Comune di  
**RAVASCLETTO**

## Informazioni

numero verde  
**800 482760**

sito  
**[www.aet2000.it](http://www.aet2000.it)**

Ricordati di esporre  
i contenitori per i rifiuti  
negli orari prestabiliti.

## Legenda

-  organico umido
-  imballaggi  
in plastica + lattine
-  vetro
-  carta e cartone
-  secco residuo
-  recupero festività

## Per informazioni sui servizi nel tuo comune e sulla raccolta differenziata

[www.aet2000.it](http://www.aet2000.it)

## Dubbi sulla separazione dei rifiuti?

[www.aet2000.it](http://www.aet2000.it) sezione Dove lo metto?

## Per informazioni e segnalazioni sulla raccolta

### > Sportello online

sezione Raccolta rifiuti accessibile dai contatti del sito [www.aet2000.it](http://www.aet2000.it)

### > NUMERO VERDE 800 482760 opzione 1

(attivo dal lunedì al venerdì dalle 9.00 alle 13.00 e il sabato dalle 9.00 alle 11.00)

> e-mail: [raccolte@aet2000.it](mailto:raccolte@aet2000.it)

## Ritiro sacchetti

La fornitura annuale dei **sacchetti ed eventuali sacchetti aggiuntivi**, per la raccolta differenziata, possono essere ritirati presso il **Municipio**.



Scarica gratuitamente l'app per una differenziata perfetta

Download on the App Store

Get it on Google play



@aet2000

Consultare il nostro sito [www.aet2000.it](http://www.aet2000.it) per verificare eventuali variazioni del servizio