



Ecocalendario **2025**



**Click...**

tanti

servizi



Città di  
**TOLMEZZO**  
(ZONA SUD)  
Parte del Capoluogo  
Località **BETANIA**  
Frazione **ILLEGIO**

# Come fare bene la raccolta differenziata

Semplici regole da mettere in pratica ogni giorno, per fare una raccolta differenziata di qualità.

## Rifiuto

## Cosa SÌ

## Cosa NO

## Contenitore



Organico

Umido

Resti alimentari, alimenti avariati, gusci di mitili (vongole, cozze, ecc.), pane vecchio, piccoli ossi, gusci d'uovo, fondi di caffè, tovaglioli di carta unti di cibo, fazzoletti, ceneri di legno spente (in sacchi compostabili o di carta), fiori recisi; piatti, bicchieri, posate e sacchetti compostabili.

Pannolini e assorbenti igienici, olio esausto, sacchetti di plastica.



*utenze domestiche*



*utenze non domestiche*



Vetro

Bottiglie e vasi in vetro, bicchieri, vetri vari anche se rotti, vasetti di salse e conserve, modestissime quantità di lastre di vetro rotte in piccole parti (es. vetro rotto dei portafoto).

Ceramica e porcellana, lampadine, contenitori in Pyrex®, bicchieri di cristallo, specchi, fiale medicinali, sacchetti di plastica.



*utenze domestiche*



*utenze non domestiche*



**Carta**

**Cartone**

Giornali, riviste, libri, quaderni, block notes, fotocopie, imballaggi in cartoncino, fustini di detersivi, cartoni per bevande in Tetra Pak® (per latte, succhi di frutta, vino, ecc.), imballaggi in cartone, cartone della pizza.

Carta plastificata, carta oleata, carta forno, carta sporca, tovaglioli, fazzoletti da naso, sacchi per l'edilizia, sacchetti di plastica, scontrini e carta chimica.



*utenze domestiche*



*utenze non domestiche*



**Imballaggi**

**in plastica**

**+ Lattine**

Bottiglie, contenitori per detersivi e detersivi risciacquati, contenitori per uova, sacchetti, buste per alimenti, vasetti dello yogurt, vaschette e gusci in polistirolo, piatti e bicchieri di plastica completamente svuotati, reti per frutta e verdura, vasi da vivaio. Lattine in alluminio, scatolette e barattoli in metallo per alimenti, tappi e coperchi metallici, fogli e vaschette in alluminio, grucce appendiabiti in plastica e metallo.

Piatti e bicchieri di plastica con evidenti residui, posate di plastica, contenitori con evidenti residui, contenitori di sostanze pericolose, giocattoli, articoli casalinghi, sottovasi e vasi ornamentali, cancelleria, tubi da irrigazione, guanti e mascherine, contenitori per bevande in Tetra Pak®; sacchetti freezer, piatti, bicchieri, posate e sacchetti compostabili.



*utenze domestiche*



*utenze non domestiche*



**Secco residuo**

Rifiuti non riciclabili di piccole dimensioni, quali: piatti e bicchieri di plastica con evidenti residui, posate di plastica, pannolini e assorbenti, mozziconi di sigaretta, cocci di ceramica, spazzolini, rasoi, collant, lampadine a incandescenza, oggetti di cancelleria, oggetti e tubi in gomma, stracci, cosmetici, guanti e mascherine, scontrini e carta chimica.

Rifiuti riciclabili, rifiuti pericolosi, rifiuti ingombranti, scarti di edilizia.



*utenze domestiche*



*utenze non domestiche*



# Centro di raccolta dei rifiuti

Via degli Artigiani, Tolmezzo  
Zona industriale Sud

## Orario invernale dal 01/11 al 15/03

lunedì, martedì, giovedì, venerdì e sabato 09.00 - 12.00  
e 15.00 - 17.00

mercoledì 09.00 - 12.00

## Orario estivo dal 16/03 al 31/10

lunedì, martedì, giovedì, venerdì e sabato 09.00 - 12.00  
e 16.00 - 18.00

mercoledì 09.00 - 12.00

## Cosa si può conferire

- **Abiti usati e altri tessili** (divisi tra “in buono stato” e “usurati”)
- **Carta e cartone**
- **Cartucce e toner esauriti**
- **Ferro e metalli**
- **Imballaggi in plastica + lattine**
- **Ingombranti**
- **Lastre di vetro**
- **Legno**
- **Plastiche miste o dure**
- **RAEE** (apparecchiature elettriche ed elettroniche)
- **Verde e ramaglie**
- **Vetro**

## Solo utenze domestiche

- **Batterie auto**
- **Farmaci scaduti**
- **Inerti derivanti da piccole demolizioni**
- **Olio vegetale**
- **Olio minerale**
- **Pile scariche**
- **Pneumatici fuori uso**

Per le modalità, i criteri, le esclusioni e le limitazioni al conferimento dei rifiuti presso il centro di raccolta si fa riferimento al Regolamento comunale per la gestione dei rifiuti urbani.

## Servizio di ausilio al conferimento

È possibile richiedere un servizio **gratuito** di trasferimento di **rifiuti di grandi dimensioni** (**ingombranti, legno, metalli, elettrodomestici RAEE** dei gruppi 1, 2 e 3 es. lavatrici, frigoriferi, congelatori, tv e monitor di grandi dimensioni) dall'abitazione dell'utente al centro di raccolta. Per informazioni e su come attivarlo: **numero verde 800 482760** opzione 1 / **sportello online** - sezione Raccolta rifiuti accessibile dai contatti del sito **www.aet2000.it** / e-mail **raccolte@aet2000.it**.

**ATTENZIONE:** consultare eventuali modifiche su [www.aet2000.it](http://www.aet2000.it) e negli avvisi del comune

# www.aet2000.it

La nostra missione è la costante tutela e sostenibilità ambientale, da conseguire insieme ai nostri comuni e a voi utenti.

Un aspetto imprescindibile per raggiungere questi obiettivi è la facilità di accesso ai servizi e, nell'era digitale, la tecnologia ci offre diverse soluzioni.

Per questo ci siamo impegnati per rinnovare il nostro sito internet [www.aet2000.it](http://www.aet2000.it) con una nuova veste grafica, nuovi servizi e sezioni semplificate, che vengono illustrate in questo calendario.

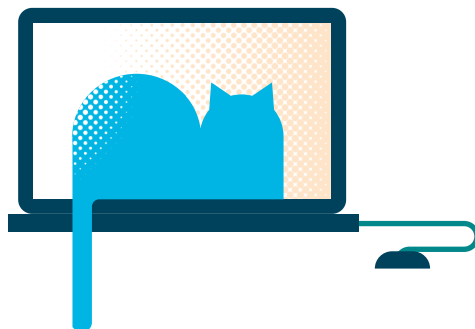
Sul sito internet potete trovare tutto quello che vi serve, dalle informazioni sulla raccolta differenziata alla compilazione e invio delle pratiche. In questo calendario vi mostriamo anche alcune delle soluzioni informatiche che abbiamo pensato per semplificarvi la vita.....almeno nell'ambito dei rifiuti!

Ma non ci fermiamo di certo qui! Saremo sempre alla ricerca di nuovi metodi per sviluppare i nostri processi e servizi puntando alla migliore qualità possibile.

Continuate a seguirci sul nostro sito internet per essere sempre informati sulle novità che abbiamo sviluppato per voi.



## Buona navigazione a tutti!



## MODALITÀ DI RACCOLTA



\*per le utenze non domestiche (aziende, scuole, istituzioni, ecc.) dalla fine dell'orario lavorativo alle ore 24.00 della sera precedente la raccolta

TIPO DI RIFIUTO	QUANDO VA ESPOSTO	COME CONFERIRE	QUANDO VIENE RACCOLTO
<b>Organico Umido</b>	la sera prima del giorno di raccolta, dalle ore 20.00* alle ore 24.00	nel contenitore con il coperchio marrone (utilizzando esclusivamente sacchetti biocompostabili o di carta)	due volte a settimana <b>MARTEDÌ</b> e <b>VENERDÌ</b> (da ottobre ad aprile: a Illegio: solo il <b>MARTEDÌ</b> )
<b>Vetro</b>	la sera prima del giorno di raccolta, dalle ore 20.00* alle ore 24.00	nel contenitore con il coperchio verde	ogni due settimane: il <b>SABATO</b> (solo per bar, ristoranti e simili del Capoluogo e loc. Betania: ogni settimana)
<b>Carta e Cartone</b>	la sera prima del giorno di raccolta, dalle ore 20.00* alle ore 24.00	nel contenitore con il coperchio giallo	ogni due settimane: il <b>SABATO</b>
<b>Imballaggi in Plastica + Lattine</b>	la sera prima del giorno di raccolta, dalle ore 20.00* alle ore 24.00	nel sacchetto azzurro o in qualsiasi sacchetto in plastica trasparente	ogni due settimane: il <b>SABATO</b>
<b>Secco residuo</b>	la sera prima del giorno di raccolta, dalle ore 20.00* alle ore 24.00	nel contenitore grigio assegnato (utilizzando esclusivamente i sacchetti forniti)	una volta a settimana: il <b>MARTEDÌ</b>

**In caso di festività, eventuali recuperi sono evidenziati da questo simbolo. Per le utenze che usufruiscono del servizio vetro-bar, il recupero della raccolta del vetro avverrà in concomitanza con il recupero della raccolta degli imballaggi in plastica.**

## SEPARATE WASTE COLLECTION SYSTEM



\* for non-domestic users (companies, schools, institutions, etc.) from the end of working hours until midnight of the evening preceding collection

TYPE OF WASTE	TO BE PLACED OUTSIDE	HOW TO SEPARATE	COLLECTION SERVICE
<b>Organic waste</b>	the evening before the collection day, from 20.00* to 24.00	in the brown lidded bin (using bio-compostable bags or paper bags only)	twice a week <b>TUESDAYS</b> and <b>FRIDAYS</b> (from October to April: in Illegio: only on <b>TUESDAYS</b> )
<b>Glass</b>	the evening before the collection day, from 20.00* to 24.00	in the green lidded bin	every two weeks: on <b>SATURDAYS</b> (only for bars, restaurants and similar establishments in the main city and in the Betania hamlet: every week)
<b>Paper and Cardboard</b>	the evening before the collection day, from 20.00* to 24.00	in the yellow lidded bin	every two weeks on: <b>SATURDAY</b>
<b>Plastic packaging + Cans</b>	the evening before the collection day, from 20.00* to 24.00	in the blue bag or in any transparent plastic bag	every two weeks on: <b>SATURDAY</b>
<b>Dry waste</b>	the evening before the collection day, from 20.00* to 24.00	in the assigned grey container (using the supplied bags only)	once a week on: <b>TUESDAY</b>

**In the event of festivities, any alternative collections are highlighted by this symbol. For bar-glass service users, glass collection will take place together with plastic packaging collection.**

## COLLECTE SELECTIVE DES DECHETS



\*pour les déchets non ménagers provenant d'autres établissements (entreprises, écoles, institutions, etc.) de la fin de l'horaire de travail jusqu'à 24h00 de la soirée précédant le ramassage

TYPES DE DECHETS	A PLACER DEHORS	COMMENT LE TRIER	SERVICE DE COLLECTE
<b>Dechets organiques</b>	le soir avant le jour de ramassage de 20.00* heures à 24.00 heures	dans le récipient avec le couvercle marron (en utilisant uniquement des sacs compostables ou des sacs en papier)	deux fois par semaine le <b>MARDI</b> et le <b>VENDREDI</b> (d'octobre à avril: à Illegio: uniquement les <b>MARDI</b> )
<b>Verre</b>	le soir avant le jour de ramassage de 20.00* heures à 24.00 heures	dans le récipient avec le couvercle vert	une semaine sur deux: le <b>SAMEDI</b> (uniquement pour les bars, restaurants et établissements similaires du chef-lieu et loc. Betania: chaque semaine)
<b>Papier et Carton</b>	le soir avant le jour de ramassage de 20.00* heures à 24.00 heures	dans le récipient avec le couvercle jaune	une semaine sur deux: le <b>SAMEDI</b>
<b>Emballages en Plastique + Canette</b>	le soir avant le jour de ramassage de 20.00* heures à 24.00 heures	dans le sac bleu clair ou dans n'importe quel sac en plastique transparent	une semaine sur deux: le <b>SAMEDI</b>
<b>Sec non recyclable</b>	le soir avant le jour de ramassage de 20.00* heures à 24.00 heures	dans le conteneur gris attribué (en utilisant uniquement les sacs fournis)	une fois par semaine: le <b>MARDI</b>

**En cas de festività, d'éventuelles récupérations sont marquées par ce symbole. La collecte du verre pour les usagers bénéficiant du service de récupération du verre au bar sera effectuée en même temps que celle des emballages en plastique.**

## MODALITATE DE RECOLTARE



\*pentru firme, școli, instituții etc. de la sfârșitul programului de lucru până la miezul nopții din noaptea dinaintea colectării

TIPUL DE GUNOI	CÂND TREBUIE EXPUS	CUM TREBUIE DISTRIBUIT	CÂND SE RIDIȚĂ GUNOIUL
<b>Organic umed</b>	seara, înaintea zilei de recoltă, de la orele 20.00* până la orele 24.00	în recipientul cu capacul maro (se vor folosi exclusiv saci biodegradabili sau din hârtie)	de două ori pe săptămână, <b>MARȚI</b> și <b>VINERI</b> (din octombrie până în aprilie: în Illegio: numai <b>MARȚI</b> )
<b>Sticlă</b>	seara, înaintea zilei de recoltă, de la orele 20.00* până la orele 24.00	în recipientul cu capacul verde	o dată la două săptămâni: <b>SĂMBĂTĂ</b> (numai pentru baruri, restaurante și similare în Capoluogo și loc. Betania: săptămânal)
<b>Hârtie și Carton</b>	seara, înaintea zilei de recoltă, de la orele 20.00* până la orele 24.00	în recipientul cu capacul galben	o dată la două săptămâni: <b>SĂMBĂTĂ</b>
<b>Ambalaje din plastic și Cutii de aluminiu</b>	seara, înaintea zilei de recoltă, de la orele 20.00* până la orele 24.00	în sacul albastru sau în oricare alt sac din plastic transparent	o dată la două săptămâni: <b>SĂMBĂTĂ</b>
<b>Uscat</b>	seara, înaintea zilei de recoltă, de la orele 20.00* până la orele 24.00	în pubela gri dedicată (se vor folosi exclusiv sacii furnizați)	o dată pe săptămână: <b>MARȚI</b>

În cazul unor zile libere de sărbătoare, eventualele recuperări sunt evidențiate prin acest simbol. Pentru utilizatorii care folosesc serviciul de reciclare al sticlelor ce provin de la bar, preluarea sticlei colectate se va efectua concomitent cu preluarea ambalajelor colectate din plastic.

## TRYB ZBIÓRKI



\*dla użytkowników niekrajowych (firmy, szkoły, instytucje itp.) od końca godzin pracy do 24.00 wieczorem przed zbiorem

RODZAJ ODPADU	KIEDY POWINIEN BYĆ WYSTAWIONY	SPOSÓB DOSTARCZENIA	KIEDY ODPADY SĄ ZBIERANE
<b>Odpady Bio-Degradowalne Odpady Mokra</b>	wieczór przed dniem odbioru od 20.00 do 12.00*	w pojemniku z brązową pokrywką (używając tylko papierowych lub biokompostowalnych worków)	dwa razy w tygodniu w <b>WTOREK</b> i <b>PIĄTEK</b> (od października do kwietnia: w Illegio: tylko w <b>WTOREK</b> )
<b>Szkoło</b>	wieczór przed dniem odbioru od 20.00 do 12.00*	w pojemniku z zieloną pokrywką	co dwa tygodnie: w <b>SOBOTE</b> (dotyczy tylko barów, restauracji itp. w głównym mieście i miejscowości Betania: co tydzień)
<b>Papier i Tektura</b>	wieczór przed dniem odbioru od 20.00 do 12.00*	w pojemniku z żółtą pokrywką	co dwa tygodnie: w <b>SOBOTE</b>
<b>Opakowania z Tworzywa + Metalowe Puszki</b>	wieczór przed dniem odbioru od 20.00 do 12.00*	w niebieskim worku lub w jakimkolwiek przezroczystym worku plastikowym	co dwa tygodnie: w <b>SOBOTE</b>
<b>Odpady Zmieszane</b>	wieczór przed dniem odbioru od 20.00 do 12.00*	w przydzielonym szarym pojemniku (używając tylko dostarczonych worków)	raz w tygodniu: co <b>WTOREK</b>

W przypadku świąt państwowych ewentualne dni zamienne są zaznaczone tym symbolem. Dla użytkowników korzystających z usługi zbiórki szkła wykorzystywanego w działalności komercyjnej zbiórka będzie się odbywała w tym samym czasie, co zbiórka opakowań z tworzyw sztucznych.

## СПОСІБ ЗИРАННЯ



\*для недомашніх користувачів (компанії, школи, установи тощо) з кінця робочого часу до опівночі ввечері перед збором

ТИП ВІДХОДІВ	КОЛИ ВИСТАВЛЯТИ	В ЧОМУ ВИНОСИТИ	КОЛИ ЗАБИРАЮТЬ
<b>Органічні Відходи Вологі Відходи</b>	вечір перед днем збору з 20.00 до 24.00	в контейнері з коричневою кришкою (використовуючи виключно біорозкладні або паперові пакети)	два рази на тиждень <b>ЦОВІВТОРКА</b> і <b>ЩОП'ЯТНИЦЯ</b> (з жовтня по квітень: в н.п. Illegio: тільки у <b>ЦОВІВТОРКА</b> )
<b>Скло</b>	вечір перед днем збору з 20.00 до 24.00	в контейнері з зеленою кришкою	кожні два тижні: у <b>СУБОТУ</b> (тільки для барів, ресторанів тощо в адмін.центрі та у н.п. Betania: кожного тижня)
<b>Папір і Картон</b>	вечір перед днем збору з 20.00 до 24.00	в контейнері з жовтою кришкою	кожні два тижні: у <b>СУБОТУ</b>
<b>Тара З Пластику Та Консервні Банки</b>	вечір перед днем збору з 20.00 до 24.00	у блакитному або у будь-якому прозорому пластиковому пакеті	кожні два тижні: у <b>СУБОТУ</b>
<b>Залишкові Сухі Відходи</b>	вечір перед днем збору з 20.00 до 24.00	у спеціально призначеному сірому контейнері (використовуючи виключно надані пакети для сміття)	раз на тиждень: <b>ЦОВІВТОРКА</b>

У разі державних свят нова дата збирання позначена цим символом. Для користувачів, які користуються послугою скло-бар, збір скла буде проводитися одночасно зі збором пластикової тари.



# Il tuo comune

[www.aef2000.it/comuni/](http://www.aef2000.it/comuni/)



**Vuoi conoscere i servizi attivi nel tuo comune o sapere quando è aperto il centro di raccolta?**

Visita la sezione [Il Tuo Comune](#) e troverai tutte le informazioni che ti servono.



# Gennaio 2025



Città di  
**TOLMEZZO**  
(ZONA SUD)

## ATTENZIONE!

nella **frazione di Illegio**  
da ottobre ad aprile  
la raccolta dell'organico  
umido viene effettuata  
solo il **MARTEDÌ**

## Informazioni

numero verde  
**800 482760**

sito  
**[www.aet2000.it](http://www.aet2000.it)**

Ricordati di esporre  
i contenitori per i rifiuti  
negli orari prestabiliti.

## Legenda

 organico umido

 imballaggi  
in plastica + lattine

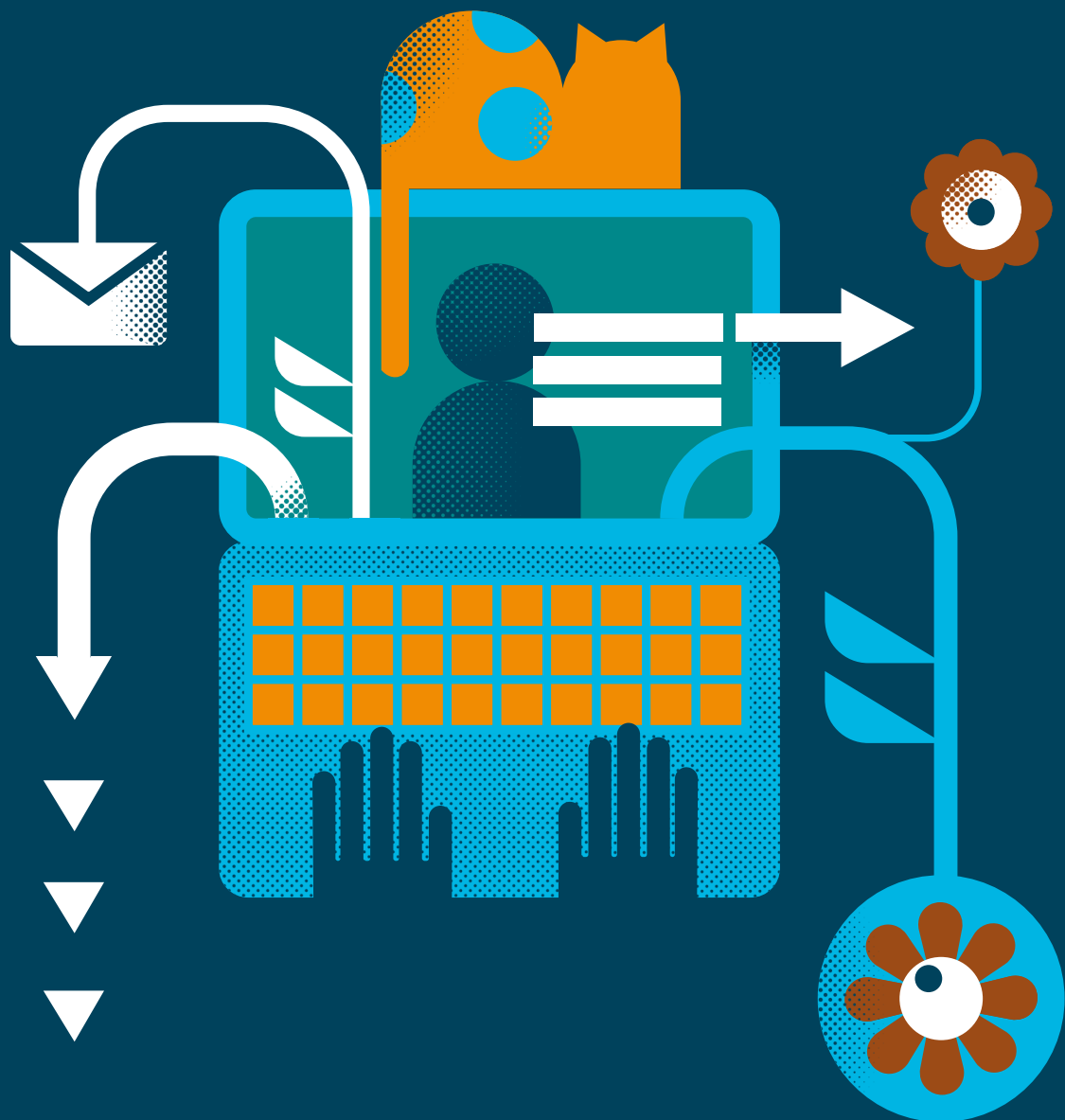
 vetro

 carta e cartone

 secco residuo

 recupero festività

	<b>1</b>	<b>Mercoledì</b>	
	2	Giovedì	
	3	Venerdì	
	4	Sabato	
	<b>5</b>	<b>Domenica</b>	
	<b>6</b>	<b>Lunedì</b>	
	7	Martedì	 
	8	Mercoledì	
	9	Giovedì	
	10	Venerdì	
	11	Sabato	 
	<b>12</b>	<b>Domenica</b>	
	13	Lunedì	
	14	Martedì	 
	15	Mercoledì	
	16	Giovedì	
	17	Venerdì	
	18	Sabato	
	<b>19</b>	<b>Domenica</b>	
	20	Lunedì	
	21	Martedì	 
	22	Mercoledì	
	23	Giovedì	
	24	Venerdì	
	25	Sabato	 
	<b>26</b>	<b>Domenica</b>	
	27	Lunedì	
	28	Martedì	 
	29	Mercoledì	
	30	Giovedì	
	31	Venerdì	



# Sportello online

[www.aet2000.it/contatti/sportello-online/](http://www.aet2000.it/contatti/sportello-online/)



**Hai bisogno di metterti in contatto con noi per informazioni, segnalare una mancata raccolta o inoltrarci delle pratiche?**

Usa lo Sportello Online! Nella sezione Contatti sono indicate anche altre modalità in base alle tue esigenze!

# Febbraio 2025



Città di  
**TOLMEZZO**  
(ZONA SUD)

## ATTENZIONE!

nella **frazione di Illegio**  
da ottobre ad aprile  
la raccolta dell'organico  
umido viene effettuata  
solo il **MARTEDÌ**

## Informazioni

numero verde  
**800 482760**

sito  
**[www.aet2000.it](http://www.aet2000.it)**

Ricordati di esporre  
i contenitori per i rifiuti  
negli orari prestabiliti.

## Legenda

 organico umido

 imballaggi  
in plastica + lattine

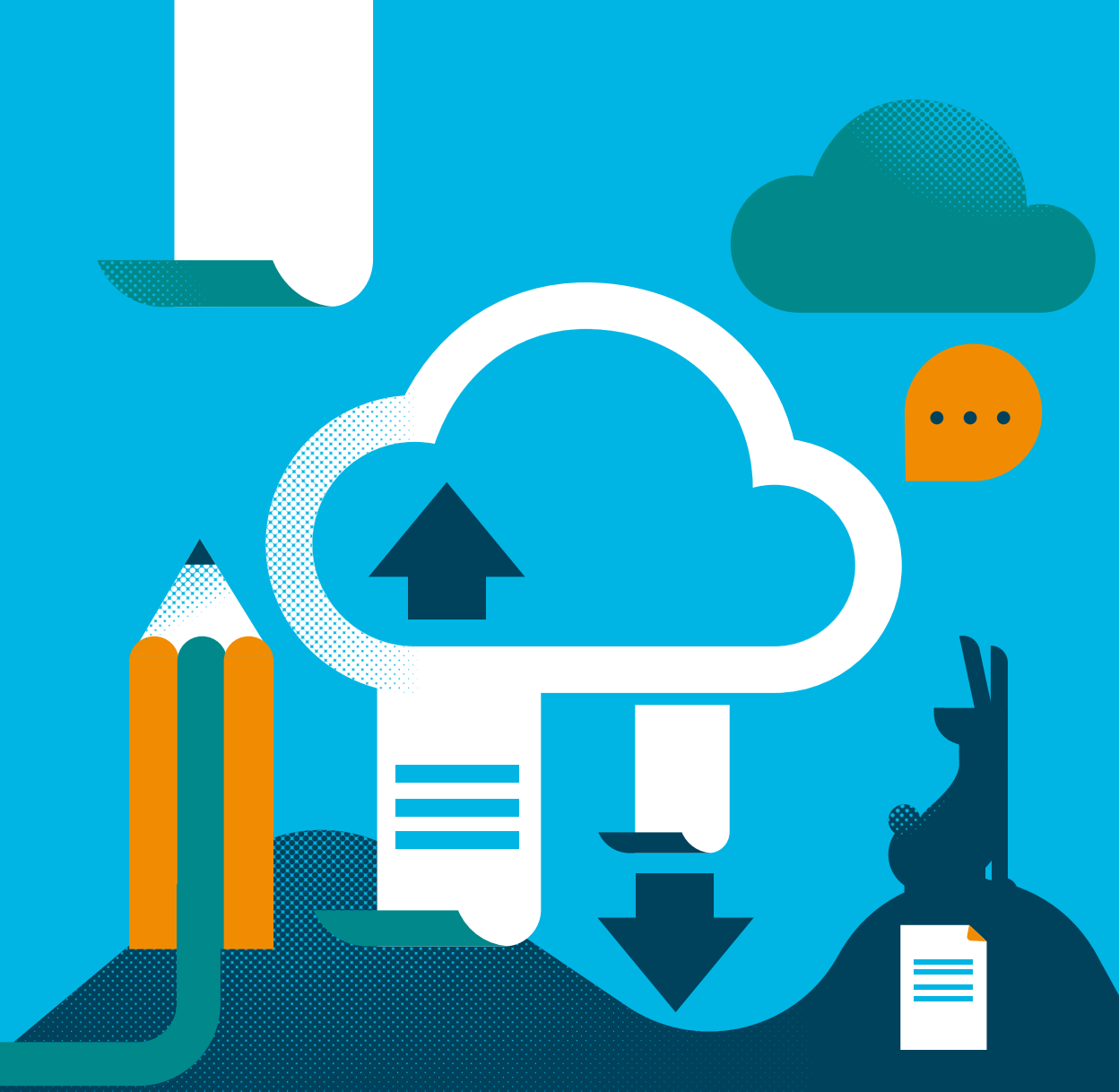
 vetro

 carta e cartone

 secco residuo

 recupero festività

1	Sabato	
2	<b>Domenica</b>	
3	Lunedì	
4	Martedì	 
	5 Mercoledì	
6	Giovedì	
7	Venerdì	
8	Sabato	 
9	<b>Domenica</b>	
10	Lunedì	
11	Martedì	 
	12 Mercoledì	
13	Giovedì	
14	Venerdì	
15	Sabato	
16	<b>Domenica</b>	
17	Lunedì	
18	Martedì	 
19	Mercoledì	
	20 Giovedì	
21	Venerdì	
22	Sabato	 
23	<b>Domenica</b>	
24	Lunedì	
25	Martedì	 
26	Mercoledì	
27	Giovedì	
	28 Venerdì	



# Modulistica

[www.aet2000.it/modulistica/](http://www.aet2000.it/modulistica/)



Hai pratiche da fare e moduli da compilare?

Quello che cerchi è consultabile e scaricabile dalla sezione Modulistica.

# Marzo 2025

	1	Sabato	
	2	<b>Domenica</b>	
	3	Lunedì	
	4	Martedì	
	5	Mercoledì	
☾	6	Giovedì	
	7	Venerdì	
	8	Sabato	
	9	<b>Domenica</b>	
	10	Lunedì	
	11	Martedì	
	12	Mercoledì	
	13	Giovedì	
◯	14	Venerdì	
	15	Sabato	
	16	<b>Domenica</b>	
	17	Lunedì	
	18	Martedì	
	19	Mercoledì	
	20	Giovedì	
	21	Venerdì	
☾	22	Sabato	
	23	<b>Domenica</b>	
	24	Lunedì	
	25	Martedì	
	26	Mercoledì	
	27	Giovedì	
	28	Venerdì	
●	29	Sabato	
	30	<b>Domenica</b>	
	31	Lunedì	



Città di  
**TOLMEZZO**  
(ZONA SUD)

## ATTENZIONE!

nella **frazione di Illegio**  
da ottobre ad aprile  
la raccolta dell'organico  
umido viene effettuata  
solo il **MARTEDÌ**

## Informazioni

numero verde  
**800 482760**

sito  
**[www.aet2000.it](http://www.aet2000.it)**

Ricordati di esporre  
i contenitori per i rifiuti  
negli orari prestabiliti.

## Legenda



organico umido



imballaggi  
in plastica + lattine



vetro



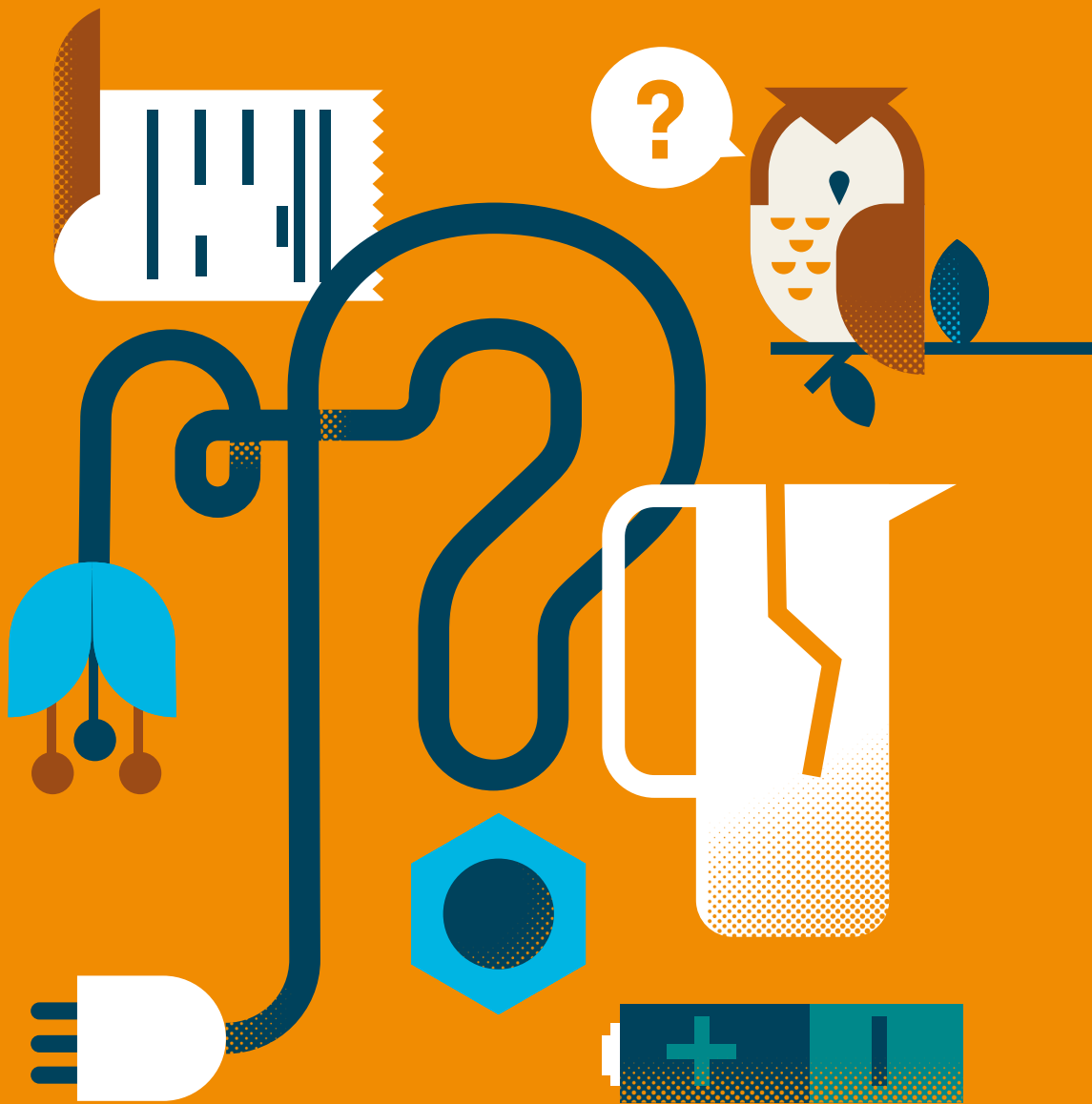
carta e cartone



secco residuo



recupero festività



# Dove lo metto

[www.aet2000.it/dove-lo-metto/](http://www.aet2000.it/dove-lo-metto/)

  
**Junker**  
Scogli. Riusa. Ricicla.



Download on the  
App Store

GET IT ON  
Google play

**Lo sai che il Tetra Pak® va nella carta e le stoviglie compostabili nell'umido organico?**  
Se hai ancora dubbi vai alla sezione Dove lo metto? o scarica l'APP Junker. Ci sono la guida e i video che fanno al caso tuo!

# Aprile 2025



Città di  
**TOLMEZZO**  
(ZONA SUD)

## ATTENZIONE!

nella **frazione di Illegio**  
da ottobre ad aprile  
la raccolta dell'organico  
umido viene effettuata  
solo il **MARTEDÌ**

## Informazioni

numero verde  
**800 482760**

sito  
**[www.aet2000.it](http://www.aet2000.it)**

Ricordati di esporre  
i contenitori per i rifiuti  
negli orari prestabiliti.

## Legenda

 organico umido

 imballaggi  
in plastica + lattine

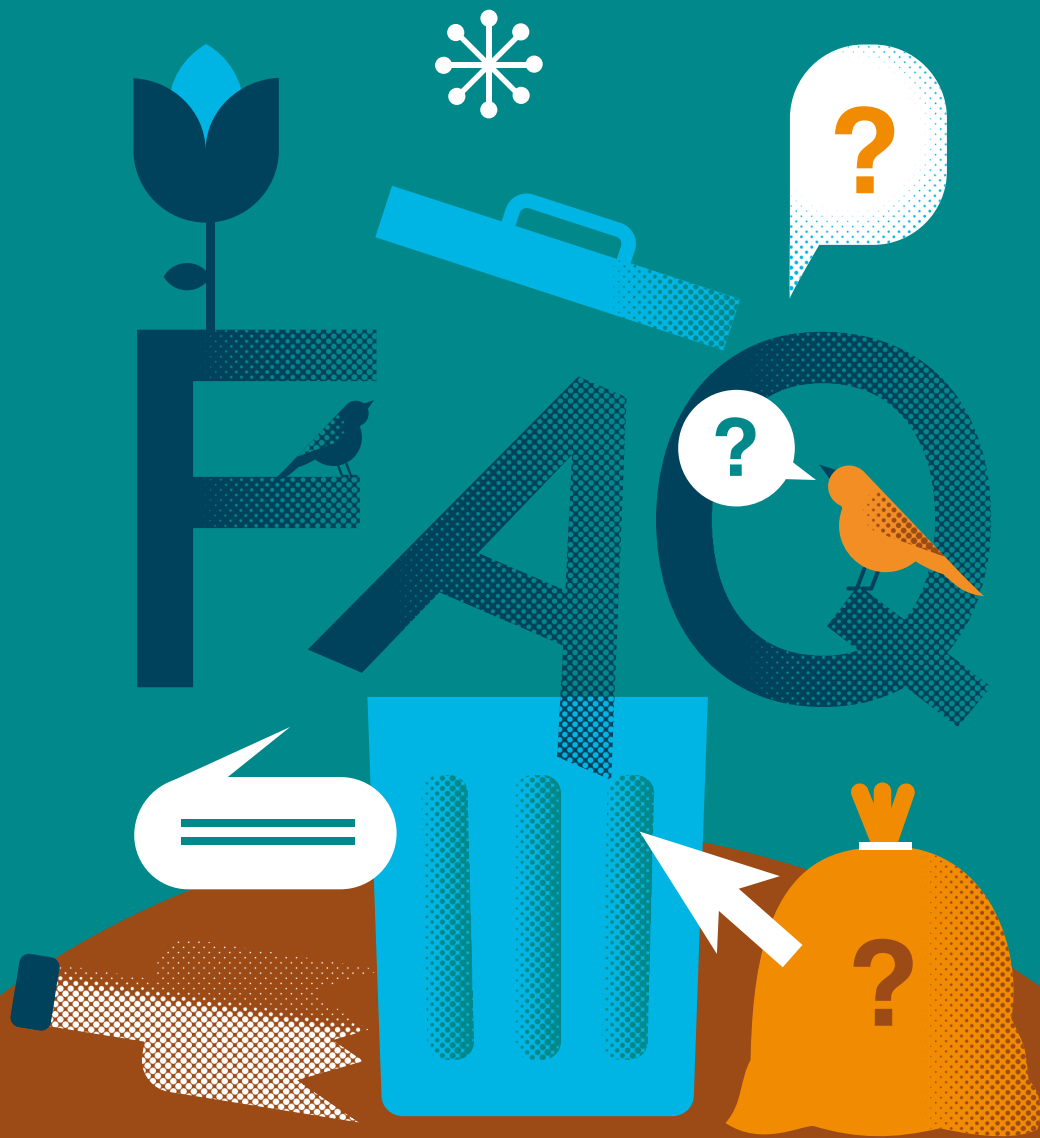
 vetro

 carta e cartone

 secco residuo

 recupero festività

	1	Martedì	 
	2	Mercoledì	
	3	Giovedì	
	4	Venerdì	
	5	Sabato	 
	6	<b>Domenica</b>	
	7	Lunedì	
	8	Martedì	 
	9	Mercoledì	
	10	Giovedì	
	11	Venerdì	
	12	Sabato	
	13	<b>Domenica</b>	
	14	Lunedì	
	15	Martedì	 
	16	Mercoledì	
	17	Giovedì	
	18	Venerdì	
	19	Sabato	 
	20	<b>Domenica</b>	
	21	<b>Lunedì</b>	
	22	Martedì	 
	23	Mercoledì	
	24	Giovedì	
	25	<b>Venerdì</b>	
	26	Sabato	
	27	<b>Domenica</b>	
	28	Lunedì	
	29	Martedì	 
	30	Mercoledì	



# Domande frequenti

[www.aet2000.it/domande-frequenti/](http://www.aet2000.it/domande-frequenti/)



Ti stai ponendo una domanda sulla gestione dei rifiuti  
e non sai come fare?

Nella sezione [Domande frequenti](#) trovi la risposta che fa per te!



# Maggio 2025



Città di  
**TOLMEZZO**  
(ZONA SUD)

## Informazioni

numero verde  
**800 482760**

sito  
**www.aet2000.it**

Ricordati di esporre  
i contenitori per i rifiuti  
negli orari prestabiliti.

## Legenda

-  organico umido
-  imballaggi  
in plastica + lattine
-  vetro
-  carta e cartone
-  secco residuo
-  recupero festività

**1 Giovedì**

2 Venerdì



3 Sabato



 **4 Domenica**

5 Lunedì

6 Martedì



7 Mercoledì

8 Giovedì

9 Venerdì



10 Sabato



**11 Domenica**

 12 Lunedì

13 Martedì



14 Mercoledì

15 Giovedì

16 Venerdì




17 Sabato



**18 Domenica**

19 Lunedì

 20 Martedì



21 Mercoledì

22 Giovedì

23 Venerdì




24 Sabato



**25 Domenica**

26 Lunedì

 27 Martedì



28 Mercoledì

29 Giovedì

30 Venerdì



31 Sabato





# Servizio di ausilio al conferimento

[www.aef2000.it/comuni/](http://www.aef2000.it/comuni/)



Hai bisogno di un aiuto per portare i rifiuti voluminosi  
al centro di raccolta dei rifiuti?

Scopri l'utilissimo servizio di ausilio al conferimento!

Vai alla sezione Modalità di raccolta del tuo comune e troverai tutte  
le informazioni e il modulo per attivarlo.

# Giugno 2025



Città di  
**TOLMEZZO**  
(ZONA SUD)

## Informazioni

numero verde  
**800 482760**

sito  
**www.aet2000.it**

Ricordati di esporre  
i contenitori per i rifiuti  
negli orari prestabiliti.

## Legenda



organico umido



imballaggi  
in plastica + lattine



vetro



carta e cartone



secco residuo



recupero festività

**1 Domenica**

**2 Lunedì**



**3 Martedì**



**4 Mercoledì**

**5 Giovedì**

**6 Venerdì**



**7 Sabato**



**8 Domenica**

**9 Lunedì**

**10 Martedì**



**11 Mercoledì**

**12 Giovedì**

**13 Venerdì**



**14 Sabato**



**15 Domenica**

**16 Lunedì**

**17 Martedì**



**18 Mercoledì**

**19 Giovedì**

**20 Venerdì**



**21 Sabato**



**22 Domenica**

**23 Lunedì**

**24 Martedì**



**25 Mercoledì**

**26 Giovedì**

**27 Venerdì**



**28 Sabato**



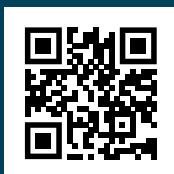
**29 Domenica**

**30 Lunedì**



# Servizio di raccolta pannolini







[www.aef2000.it/comuni/](http://www.aef2000.it/comuni/)



**Tra i rifiuti che produci ci sono anche pannolini, pannoloni e traverse salva letto?**

In molti comuni c'è un servizio di raccolta supplementare che puoi attivare!  
Vai alla sezione Modalità di raccolta del tuo comune per verificare se il servizio è attivo e come richiederlo.

# Luglio 2025

	1	Martedì	
☾	2	Mercoledì	
	3	Giovedì	
	4	Venerdì	
	5	Sabato	
	<b>6</b>	<b>Domenica</b>	
	7	Lunedì	
	8	Martedì	
	9	Mercoledì	
◯	10	Giovedì	
	11	Venerdì	
	12	Sabato	 
	<b>13</b>	<b>Domenica</b>	
	14	Lunedì	
	15	Martedì	
	16	Mercoledì	
	17	Giovedì	
☾	18	Venerdì	
	19	Sabato	
	<b>20</b>	<b>Domenica</b>	
	21	Lunedì	
	22	Martedì	
	23	Mercoledì	
●	24	Giovedì	
	25	Venerdì	
	26	Sabato	 
	<b>27</b>	<b>Domenica</b>	
	28	Lunedì	
	29	Martedì	
	30	Mercoledì	
	31	Giovedì	



Città di  
**TOLMEZZO**  
(ZONA SUD)

## Informazioni

numero verde  
**800 482760**

sito  
**[www.aet2000.it](http://www.aet2000.it)**

Ricordati di esporre  
i contenitori per i rifiuti  
negli orari prestabiliti.

## Legenda

-  organico umido
-  imballaggi  
in plastica + lattine
-  vetro
-  carta e cartone
-  secco residuo
-  recupero festività



# Centro del riuso

[www.aet2000.it/servizi/utenze-domestiche-aziende/centri-del-riuso/](http://www.aet2000.it/servizi/utenze-domestiche-aziende/centri-del-riuso/)



**Hai oggetti in buono stato da regalare o cerchi beni da riutilizzare?**

Il centro del Riuso è l'opportunità che fa per te, per la tutela dell'ambiente e la solidarietà sociale! Nella sezione Centri del riuso c'è l'elenco di tutte le strutture attive nei nostri comuni.

# Agosto 2025



Città di  
**TOLMEZZO**  
(ZONA SUD)

☾	1	Venerdì	
	2	Sabato	
	<b>3</b>	<b>Domenica</b>	
	4	Lunedì	
	5	Martedì	
	6	Mercoledì	
	7	Giovedì	
	8	Venerdì	
☉	9	Sabato	
	<b>10</b>	<b>Domenica</b>	
	11	Lunedì	
	12	Martedì	
	13	Mercoledì	
	14	Giovedì	
	<b>15</b>	<b>Venerdì</b>	
☾	16	Sabato	
	<b>17</b>	<b>Domenica</b>	
	18	Lunedì	
	19	Martedì	
	20	Mercoledì	
	21	Giovedì	
	22	Venerdì	
●	23	Sabato	
	<b>24</b>	<b>Domenica</b>	
	25	Lunedì	
	26	Martedì	
	27	Mercoledì	
	28	Giovedì	
	29	Venerdì	
	30	Sabato	
☾	<b>31</b>	<b>Domenica</b>	

## Informazioni

numero verde  
**800 482760**

sito  
**www.aet2000.it**

Ricordati di esporre  
i contenitori per i rifiuti  
negli orari prestabiliti.

## Legenda

- organico umido
- imballaggi  
in plastica + lattine
- vetro
- carta e cartone
- secco residuo
- recupero festività



# Tariffa e bollette

[www.aet2000.it/servizi/utenze-domestiche-aziende/bolletta-tariffa/](http://www.aet2000.it/servizi/utenze-domestiche-aziende/bolletta-tariffa/)



**La tariffa e la bolletta\* dei rifiuti non hanno più segreti!**

Puoi consultare tutte le informazioni nella sezione [Tariffa rifiuti](#) del tuo comune e [Tariffa puntuale TARIC](#) in home page. Per approfondire i dettagli della bolletta vai alla sezione [Scopri la bolletta della TARIC](#).

\* tariffa puntuale corrispettiva TARIC gestita da A&T 2000



# Settembre 2025

1	Lunedì	
2	Martedì	
3	Mercoledì	
4	Giovedì	
5	Venerdì	
6	Sabato	 
○	<b>7 Domenica</b>	
8	Lunedì	
9	Martedì	
10	Mercoledì	
11	Giovedì	
12	Venerdì	
13	Sabato	
☾	<b>14 Domenica</b>	
15	Lunedì	
16	Martedì	
17	Mercoledì	
18	Giovedì	
19	Venerdì	
20	Sabato	 
●	<b>21 Domenica</b>	
22	Lunedì	
23	Martedì	
24	Mercoledì	
25	Giovedì	
26	Venerdì	
27	Sabato	
<b>28</b>	<b>Domenica</b>	
29	Lunedì	
☾	30	Martedì 



Città di  
**TOLMEZZO**  
(ZONA SUD)

## Informazioni

numero verde  
**800 482760**

sito  
**[www.aet2000.it](http://www.aet2000.it)**

Ricordati di esporre  
i contenitori per i rifiuti  
negli orari prestabiliti.

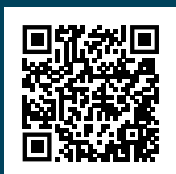
## Legenda

-  organico umido
-  imballaggi  
in plastica + lattine
-  vetro
-  carta e cartone
-  secco residuo
-  recupero festività



# Bolletta via e-mail e infografica

[www.aet2000.it/contatti/fatture-via-email/](http://www.aet2000.it/contatti/fatture-via-email/)



**Un'azione comoda ed ecologica? Richiedi la bolletta\* via e-mail!**

Ormai la carta è superata! Per non rischiare un ritardo nel pagamento o lo smarrimento della bolletta, compila il form che trovi anche dai [Contatti](#) e la riceverai alla tua email!

\*tariffa puntuale corrispettiva TARIC gestita da A&T 2000

# Ottobre 2025



Città di  
**TOLMEZZO**  
(ZONA SUD)

## ATTENZIONE!

nella **frazione di Illegio**  
da ottobre ad aprile  
la raccolta dell'organico  
umido viene effettuata  
solo il **MARTEDÌ**

## Informazioni

numero verde  
**800 482760**

sito  
**[www.aet2000.it](http://www.aet2000.it)**

Ricordati di esporre  
i contenitori per i rifiuti  
negli orari prestabiliti.

## Legenda

 organico umido

 imballaggi  
in plastica + lattine

 vetro

 carta e cartone

 secco residuo

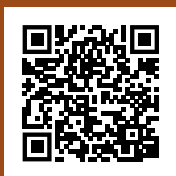
 recupero festività

	1	Mercoledì	
	2	Giovedì	
	3	Venerdì	
	4	Sabato	 
	<b>5</b>	<b>Domenica</b>	
	6	Lunedì	
○	7	Martedì	 
	8	Mercoledì	
	9	Giovedì	
	10	Venerdì	
	11	Sabato	
	<b>12</b>	<b>Domenica</b>	
☾	13	Lunedì	
	14	Martedì	 
	15	Mercoledì	
	16	Giovedì	
	17	Venerdì	
	18	Sabato	 
	<b>19</b>	<b>Domenica</b>	
●	20	Lunedì	
	21	Martedì	 
	22	Mercoledì	
	23	Giovedì	
	24	Venerdì	
	25	Sabato	
	<b>26</b>	<b>Domenica</b>	
	27	Lunedì	
	28	Martedì	 
☾	29	Mercoledì	
	30	Giovedì	
	31	Venerdì	



# Didattica

[www.aet2000.it/didattica/materiali-informativi-generici/](http://www.aet2000.it/didattica/materiali-informativi-generici/)



**Non si finisce mai di imparare! Ricorda che i sacchi e contenitori non devono superare i 15 kg.**

Una sezione dove visionare infografiche, video e molto altro su come fare bene la raccolta differenziata?

Si chiama Didattica, vai a scoprirla!



# Novembre 2025



Città di  
**TOLMEZZO**  
(ZONA SUD)

## ATTENZIONE!

nella **frazione di Illegio**  
da ottobre ad aprile  
la raccolta dell'organico  
umido viene effettuata  
solo il **MARTEDÌ**

## Informazioni

numero verde  
**800 482760**

sito  
**[www.aet2000.it](http://www.aet2000.it)**

Ricordati di esporre  
i contenitori per i rifiuti  
negli orari prestabiliti.

## Legenda

 organico umido

 imballaggi  
in plastica + lattine

 vetro

 carta e cartone

 secco residuo

 recupero festività

	<b>1</b>	<b>Sabato</b>	
	<b>2</b>	<b>Domenica</b>	
	<b>3</b>	Lunedì	
	<b>4</b>	Martedì	
○	<b>5</b>	Mercoledì	
	<b>6</b>	Giovedì	
	<b>7</b>	Venerdì	
	<b>8</b>	Sabato	
	<b>9</b>	<b>Domenica</b>	
	<b>10</b>	Lunedì	
	<b>11</b>	Martedì	
☾	<b>12</b>	Mercoledì	
	<b>13</b>	Giovedì	
	<b>14</b>	Venerdì	
	<b>15</b>	Sabato	
	<b>16</b>	<b>Domenica</b>	
	<b>17</b>	Lunedì	
	<b>18</b>	Martedì	
	<b>19</b>	Mercoledì	
●	<b>20</b>	Giovedì	
	<b>21</b>	Venerdì	
	<b>22</b>	Sabato	
	<b>23</b>	<b>Domenica</b>	
	<b>24</b>	Lunedì	
	<b>25</b>	Martedì	
	<b>26</b>	Mercoledì	
	<b>27</b>	Giovedì	
☾	<b>28</b>	Venerdì	
	<b>29</b>	Sabato	
	<b>30</b>	<b>Domenica</b>	



# News

[www.aet2000.it/notizie/news/](http://www.aet2000.it/notizie/news/)



**Avvisi e novità sempre in tempo reale!**

Non perderti le informazioni importanti che ti riguardano: consulta sempre le Notizie in home page e la sezione News del tuo comune.

# Dicembre 2025



Città di  
**TOLMEZZO**  
(ZONA SUD)

## ATTENZIONE!

nella **frazione di Illegio**  
da ottobre ad aprile  
la raccolta dell'organico  
umido viene effettuata  
solo il **MARTEDÌ**

## Informazioni

numero verde  
**800 482760**

sito  
**[www.aet2000.it](http://www.aet2000.it)**

Ricordati di esporre  
i contenitori per i rifiuti  
negli orari prestabiliti.

## Legenda

 organico umido

 imballaggi  
in plastica + lattine

 vetro

 carta e cartone

 secco residuo

 recupero festività

	1	Lunedì	
	2	Martedì	
	3	Mercoledì	
	4	Giovedì	
○	5	Venerdì	
	6	Sabato	
	<b>7</b>	<b>Domenica</b>	
	<b>8</b>	<b>Lunedì</b>	
	9	Martedì	
	10	Mercoledì	
☾	11	Giovedì	
	12	Venerdì	
	13	Sabato	
	<b>14</b>	<b>Domenica</b>	
	15	Lunedì	
	16	Martedì	
	17	Mercoledì	
	18	Giovedì	
	19	Venerdì	
●	20	Sabato	
	<b>21</b>	<b>Domenica</b>	
	22	Lunedì	
	23	Martedì	
	24	Mercoledì	
	<b>25</b>	<b>Giovedì</b>	
	<b>26</b>	<b>Venerdì</b>	
☾	27	Sabato	
	<b>28</b>	<b>Domenica</b>	
	29	Lunedì	
	30	Martedì	
	31	Mercoledì	

## Per informazioni sui servizi nel tuo comune e sulla raccolta differenziata

[www.aet2000.it](http://www.aet2000.it)

## Dubbi sulla separazione dei rifiuti?

[www.aet2000.it](http://www.aet2000.it)  
sezione Dove lo metto?

## Per informazioni e segnalazioni sulla raccolta

> **Sportello online**  
sezione **Raccolta rifiuti**  
accessibile dai **contatti** del sito  
[www.aet2000.it](http://www.aet2000.it)

> **NUMERO VERDE**  
**800 482760 opzione 1**  
(attivo dal lunedì al venerdì  
dalle 9.00 alle 13.00  
e il sabato dalle 9.00 alle 11.00)

> **e-mail:** [racolte@aet2000.it](mailto:racolte@aet2000.it)

## Ritiro sacchetti

La fornitura annuale dei **sacchetti ed eventuali sacchetti aggiuntivi**, per la raccolta differenziata, possono essere ritirati in **Municipio** presso l'**Ufficio servizi tecnici e manutentivi**.

## Tolmezzo Sud Elenco delle vie:

### CAPOLUOGO

Aita M.  
Artigiani (degli)  
Brasil  
Calvi P. F.  
Candoni A.  
Cantore  
Carducci G.  
(da civico 18 a civico 46)  
Cella V.  
Chiamue  
Cividale  
Cominotti M.  
Davanzo M.  
De Marchi G.  
Della Cartotecnica  
Divisione Osoppo  
(da civico 26 a civico 52  
e da civico 41 a civico 47)  
Domenico da Tolmezzo  
Don Marchetti G.  
Gemona  
Gorizia  
Grado  
Grialba  
Industria (dell')  
IV Novembre  
Janesi F.  
Lignano  
Marchi G.  
Moggio Udinese  
Monte Festa  
Moro A. (lato sud)  
Oberdan G.  
Pal Piccolo  
Palmanova

Paschini P.  
Pissebus  
Ponte Avons  
Pontebba  
Pordenone  
Rivoli Bianchi  
San Daniele  
Selet  
Spinotti R.  
Tagliamento  
Trieste  
Udine  
Val But  
Val Calda  
Val Chiarso  
Val del Lago  
Val di Gorto  
(da civico 27 a civico 71  
e da civico 28 a civico 100)  
Valdolce  
Val Fella  
Val Pesarina  
Val Pontaiba  
Valdie  
Vittorio Veneto  
Zamparo F.

### In località

**BETANIA:**  
Tutte le vie

**Nella frazione di ILLEGIO:**  
Tutte le vie



Scarica gratuitamente  
l'app per una  
differenziata perfetta

Download on the  
App Store

Get it on  
Google play





@aet2000

Consultare il nostro sito [www.aet2000.it](http://www.aet2000.it)  
per verificare eventuali variazioni del servizio