



Ecocalendario **2025-26**



Click...



tanti

servizi



Comune di
TRASAGHIS

Come fare bene la raccolta differenziata

Semplici regole da mettere in pratica ogni giorno, per fare una raccolta differenziata di qualità.

Rifiuto

Cosa SÌ

Cosa NO

Contenitore



Organico

Umido

Resti alimentari, alimenti avariati, gusci di mitili (vongole, cozze, ecc.), pane vecchio, piccoli ossi, gusci d'uovo, fondi di caffè, tovaglioli di carta unti di cibo, fazzoletti, ceneri di legno spente (in sacchi compostabili o di carta), fiori recisi; piatti, bicchieri, posate e sacchetti compostabili.

Pannolini e assorbenti igienici, olio esausto, sacchetti di plastica.



utenze domestiche



utenze non domestiche



Vetro

Bottiglie e vasi in vetro, bicchieri, vetri vari anche se rotti, vasetti di salse e conserve, modestissime quantità di lastre di vetro rotte in piccole parti (es. vetro rotto dei portafoto).

Ceramica e porcellana, lampadine, contenitori in Pyrex®, bicchieri di cristallo, specchi, fiale medicinali, sacchetti di plastica.



utenze domestiche



utenze non domestiche



Carta

Cartone

Giornali, riviste, libri, quaderni, block notes, fotocopie, imballaggi in cartoncino, fustini di detersivi, cartoni per bevande in Tetra Pak® (per latte, succhi di frutta, vino, ecc.), imballaggi in cartone, cartone della pizza.

Carta plastificata, carta oleata, carta forno, carta sporca, tovaglioli, fazzoletti da naso, sacchi per l'edilizia, sacchetti di plastica, scontrini e carta chimica.



utenze domestiche



utenze non domestiche



Imballaggi

in plastica

+ Lattine

Bottiglie, contenitori per detersivi e detersivi risciacquati, contenitori per uova, sacchetti, buste per alimenti, vasetti dello yogurt, vaschette e gusci in polistirolo, piatti e bicchieri di plastica completamente svuotati, reti per frutta e verdura, vasi da vivaio. Lattine in alluminio, scatolette e barattoli in metallo per alimenti, tappi e coperchi metallici, fogli e vaschette in alluminio, grucce appendiabiti in plastica e metallo.

Piatti e bicchieri di plastica con evidenti residui, posate di plastica, contenitori con evidenti residui, contenitori di sostanze pericolose, giocattoli, articoli casalinghi, sottovasi e vasi ornamentali, cancelleria, tubi da irrigazione, guanti e mascherine, contenitori per bevande in Tetra Pak®; sacchetti freezer, piatti, bicchieri, posate e sacchetti compostabili.



utenze domestiche



utenze non domestiche



Secco residuo

Rifiuti non riciclabili di piccole dimensioni, quali: piatti e bicchieri di plastica con evidenti residui, posate di plastica, pannolini e assorbenti, mozziconi di sigaretta, cocci di ceramica, spazzolini, rasoi, collant, lampadine a incandescenza, oggetti di cancelleria, oggetti e tubi in gomma, stracci, cosmetici, guanti e mascherine, scontrini e carta chimica.

Rifiuti riciclabili, rifiuti pericolosi, rifiuti ingombranti, scarti di edilizia.



utenze domestiche



utenze non domestiche



Centro di raccolta dei rifiuti



Magazzino comunale
Via Cjaradoria 60 – Trasaghis

Orari di apertura

sabato 8.30 - 11.30



Durante le festività nazionali il centro di raccolta resterà chiuso.

Cosa si può conferire

- **Abiti usati e altri tessili**
(divisi tra “in buono stato” e “usurati”)
- **Batterie al piombo**
- **Bombolette spray**
- **Cartucce e toner esauriti**
- **Imballaggi vuoti di sostanze pericolose**
- **Inerti**
- **Ingombranti**
- **Lastre di vetro**
- **Legno**
- **Metalli**
- **Olio minerale**
- **Olio vegetale**
- **Pitture e vernici pericolose**
- **Pneumatici fuori uso**
- **RAEE** (rifiuti da apparecchiature elettriche elettroniche)
- **Verde**

Per le modalità, i criteri, le esclusioni e le limitazioni al conferimento dei rifiuti presso il centro di raccolta si fa riferimento al Regolamento comunale per la gestione dei rifiuti urbani.

ATTENZIONE: consultare eventuali modifiche su www.aet2000.it e negli avvisi del comune

www.aet2000.it e app Junker

La nostra missione è la costante tutela e sostenibilità ambientale, da conseguire insieme ai nostri comuni e a voi utenti.

Un aspetto imprescindibile per raggiungere questi obiettivi è la facilità di accesso ai servizi e, nell'era digitale, la tecnologia ci offre diverse soluzioni.

Per questo ci siamo impegnati per rinnovare il nostro sito **internet www.aet2000.it con una nuova veste grafica, nuovi servizi e sezioni semplificate.**

Sul sito internet potete trovare tutto quello che vi serve, dalle informazioni sulla raccolta differenziata alla compilazione e invio delle pratiche.

Ma non ci fermiamo di certo qui! Saremo sempre alla ricerca di nuovi metodi per sviluppare i nostri processi e servizi puntando alla migliore qualità possibile.

Uno strumento nuovo e molto utile è **l'app Junker**:

- ricercando i rifiuti per nome, codice a barre o scattando una foto l'app indica dove vanno conferiti i rifiuti
- attivando le notifiche, l'app avvisa di esporre i rifiuti la sera prima del giorno di raccolta

Continuate a seguirci sul nostro sito internet per essere sempre informati sulle novità che abbiamo sviluppato per voi.



Buona navigazione a tutti!





Scarica gratuitamente
l'app per una
differenziata perfetta

Download on the
App Store

Get it on
Google play





MODALITÀ DI RACCOLTA



*per le utenze non domestiche (aziende, scuole, istituzioni, ecc.) dalla fine dell'orario lavorativo alle ore 24.00 della sera precedente la raccolta

TIPO DI RIFIUTO	QUANDO VA ESPOSTO	COME CONFERIRE	QUANDO VIENE RACCOLTO
Organico Umido	la sera prima del giorno di raccolta, dalle ore 20.00* alle ore 24.00	nel bidoncino con coperchio marrone	due volte a settimana il MARTEDÌ e il VENERDÌ
Vetro	la sera prima del giorno di raccolta, dalle ore 20.00* alle ore 24.00	nel bidoncino con coperchio verde	ogni due settimane: il GIOVEDÌ (solo per bar, ristoranti e simili: ogni settimana)
Carta e Cartone	la sera prima del giorno di raccolta, dalle ore 20.00* alle ore 24.00	nel bidoncino con coperchio giallo	ogni due settimane: il MARTEDÌ
Imballaggi in Plastica + Lattine	la sera prima del giorno di raccolta, dalle ore 20.00* alle ore 24.00	nel sacchetto azzurro o in qualsiasi sacchetto in plastica trasparente	ogni due settimane: il MARTEDÌ
Secco residuo	la sera prima del giorno di raccolta, dalle ore 20.00* alle ore 24.00	nei sacchetti forniti da A&T2000	una volta a settimana: il VENERDÌ



In caso di festività, eventuali recuperi sono evidenziati da questo simbolo.

MODALITĂTS DI RACUELTE



*pes utencis no domiciliars, tant che aziendis, scuclis, istituzions, e v.i., de fin dal orari di vore aes 24.00 de sere prin de racuelte

TIPOLOGIE DI REFUDUM	CUANT CHE SI Ă DI METILU FĂR	CEMĂT DĂLU DONGJE	CUANT CHE AL VEN CĂPĂT SĂ
Organic Umit	la sere prime dal di di racuelte, des 20.00* aes 24.00	tal bidonut cul tapon maron	dĂs voltis par setemane il MARTARS e il VINARS
Veri	la sere prime dal di di racuelte, des 20.00* aes 24.00	tal bidonut cul tapon vert	ogni dĂs setemanis: la JOIBE (dome par bars, ristoranti e simii: ogni setemane)
Cjarte e Cjarton	la sere prime dal di di racuelte, des 20.00* aes 24.00	tal bidonut cul tapon zĂl	ogni dĂs setemanis: il MARTARS
ImballaĂs di plastiche e Latinis	la sere prime dal di di racuelte, des 20.00* aes 24.00	tal sacut celest o in cualsisedi sacut in plastiche trasparente	ogni dĂs setemanis: il MARTARS
Sec no riciclabil	la sere prime dal di di racuelte, des 20.00* aes 24.00	tai sacuts dĂts fĂr di A&T2000	une volte par setemane il VINARS



Tal cĂs di zornadis di fieste, recupars eventuai a son segnĂts cun chest simbol.

SEPARATE WASTE COLLECTION SYSTEM



* for non-domestic users (companies, schools, institutions, etc.) from the end of working hours until midnight of the evening preceding collection

TYPE OF WASTE	TO BE PLACED OUTSIDE	HOW TO SEPARATE	COLLECTION SERVICE
Organic waste	the evening before the collection day, from 20.00* to 24.00	in the brown lidded bin	twice a week on: TUESDAY and FRIDAY
Glass	the evening before the collection day, from 20.00* to 24.00	in the green lidded bin	every two weeks on: THURSDAY (every week only for bars, restaurants and similar businesses)
Paper and Cardboard	the evening before the collection day, from 20.00* to 24.00	in the yellow lidded bin	every two weeks on: TUESDAY
Plastic packaging + Cans	the evening before the collection day, from 20.00* to 24.00	in blue bag or in any transparent plastic bag	every two weeks on: TUESDAY
Dry waste	the evening before the collection day, from 20.00* to 24.00	in the bags supplied by A&T2000	once a week on: FRIDAY



In the event of festivities, any alternative collections are highlighted by this symbol.

COLLECTE SELECTIVE DES DECHETS



*pour les déchets non ménagers provenant d'autres établissements (entreprises, écoles, institutions, etc.) de la fin de l'horaire de travail jusqu'à 24h00 de la soirée précédant le ramassage

TYPES DE DECHETS	A PLACER DEHORS	COMMENT LE TRIER	SERVICE DE COLLECTE
Dechets organiques	le soir avant le jour de ramassage de 20.00* heures à 24.00 heures	dans la poubelle avec le couvercle marron	deux fois par semaine: le MARDI et le VENDREDI
Verre	le soir avant le jour de ramassage de 20.00* heures à 24.00 heures	dans la poubelle avec le couvercle vert	toutes les deux semaines: le JEUDI (chaque semaine seulement en cas de bars, restaurants et autres établissements semblables)
Papier et Carton	le soir avant le jour de ramassage de 20.00* heures à 24.00 heures	dans la poubelle avec le couvercle jaune	toutes les deux semaines: le MARDI
Emballages en Plastique + Canette	le soir avant le jour de ramassage de 20.00* heures à 24.00 heures	dans le sac plastique bleu ou dans n'importe quel sac plastique transparent	toutes les deux semaines: le MARDI
Sec non recyclable	le soir avant le jour de ramassage de 20.00* heures à 24.00 heures	dans les sacs fournis par A&T2000	une fois par semaine: le VENDREDI



En cas de festivité, d'éventuelles récupérations sont marquées par ce symbole.

MODALITATE DE RECOLTARE



*pentru firme, școli, instituții etc. de la sfârșitul programului de lucru până la miezul nopții din noaptea dinaintea colectării

TIPUL DE GUNOI	CÂND TREBUIE EXPUS	CUM TREBUIE DISTRIBUIT	CÂND SE RIDIÇA GUNOIUL
Organic umed	Seara, înaintea zilei de recoltă, de la orele 20.00* până la orele 24.00	în recipientul cu capacul maro	de două ori pe săptămână: MARȚEA și VINEREA
Sticlă	Seara, înaintea zilei de recoltă, de la orele 20.00* până la orele 24.00	în recipientul cu capacul verde	la fiecare două săptămâni: JOIA (doar pentru baruri, restaurante și similare: în fiecare săptămână)
Hârtie și Carton	Seara, înaintea zilei de recoltă, de la orele 20.00* până la orele 24.00	în recipientul cu capacul galben	la fiecare două săptămâni: MARȚEA
Ambalaje din plastic și Cutii de aluminiu	Seara, înaintea zilei de recoltă, de la orele 20.00* până la orele 24.00	în sacul albastru sau în oricare alt sac din plastic transparent	la fiecare două săptămâni: MARȚEA
Uscat	Seara, înaintea zilei de recoltă, de la orele 20.00* până la orele 24.00	în sacii de gunoi distribuiți de A&T2000	o dată pe săptămână: VINEREA



În cazul unor zile libere de sărbătoare, eventualele recuperări sunt evidențiate prin acest simbol.

垃圾分类收集系统

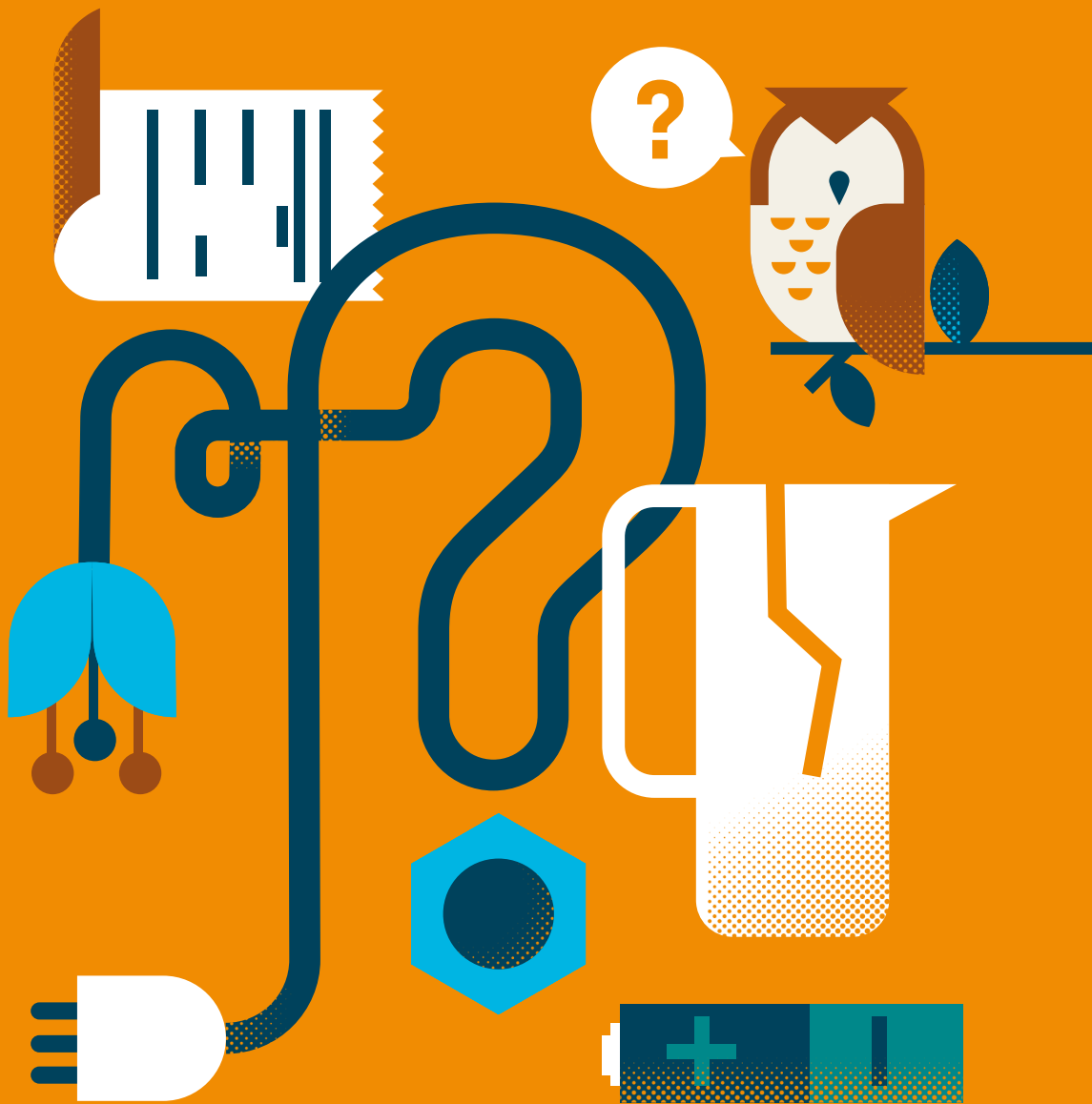


*点以后收集非居民用户的垃圾(公司、学校、机关等)从工作时间结束到垃圾收集前一晚午夜为止

垃圾种类	放在室外	如何分类	收集服务
有机废物	垃圾收集日之前的晚8点*至半夜12点	棕色垃圾桶	一周两次: 周二和周五
玻璃类	垃圾收集日之前的晚8点*至半夜12点	绿色垃圾桶	每两周一次: 周四 (仅酒吧、餐馆和类似场所为每周一次)
纸和纸板	垃圾收集日之前的晚8点*至半夜12点	黄色垃圾桶	每两周一次: 周二
塑料包装+易拉罐	垃圾收集日之前的晚8点*至半夜12点	蓝色或透明塑料袋	每两周一次: 周二
干燥废品	垃圾收集日之前的晚8点*至半夜12点	在A&T2000提供的袋子中	一周一次: 周五



如遇假日,任何回收都用该符号突出显示。



Dove lo metto

www.aet2000.it/dove-lo-metto/


Junker
Scogli. Riusa. Ricicla.



Download on the
App Store

GET IT ON
Google play

Lo sai che il Tetra Pak® va nella carta e le stoviglie compostabili nell'umido organico?
Se hai ancora dubbi vai alla sezione Dove lo metto? o scarica l'APP Junker. Ci sono la guida e i video che fanno al caso tuo!

Aprile 2025



Comune di
TRASAGHIS

Informazioni

numero verde
800 482760

sito
www.aet2000.it

Ricordati di esporre
i contenitori per i rifiuti
negli orari prestabiliti.

Legenda


-  organico umido
-  imballaggi
in plastica + lattine
-  vetro
-  carta e cartone
-  secco residuo
-  recupero festività

1 Martedì  

2 Mercoledì


3 Giovedì 

4 Venerdì  

 5 Sabato

6 Domenica

7 Lunedì

8 Martedì  

9 Mercoledì

10 Giovedì

11 Venerdì  

12 Sabato

 **13 Domenica**

14 Lunedì

15 Martedì  

16 Mercoledì

17 Giovedì 

18 Venerdì  

19 Sabato

20 Domenica

 **21 Lunedì**

22 Martedì  

23 Mercoledì

24 Giovedì

25 Venerdì  

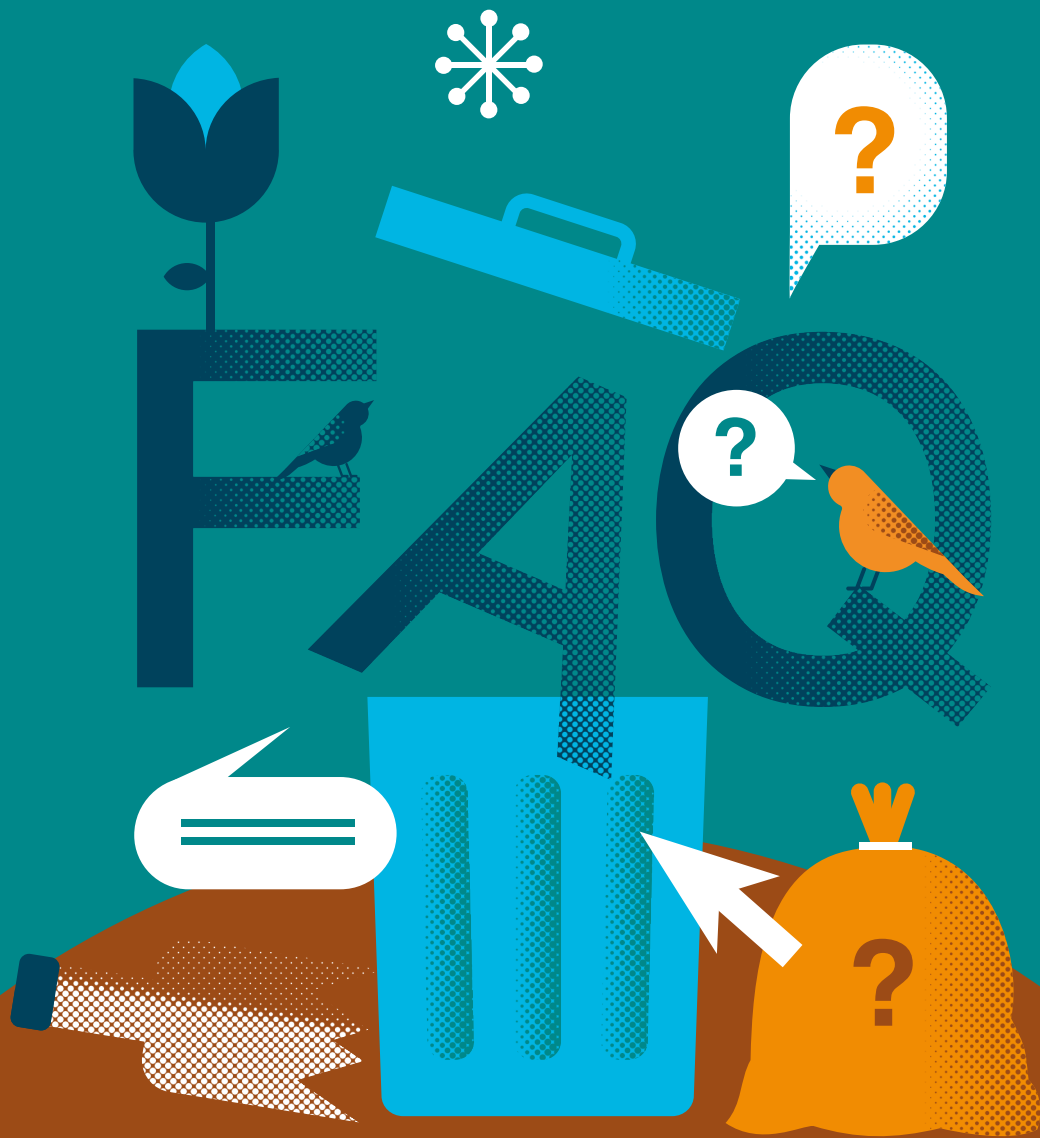
26 Sabato

 **27 Domenica**

28 Lunedì

29 Martedì  

30 Mercoledì



Domande frequenti

www.aet2000.it/domande-frequenti/



Ti stai ponendo una domanda sulla gestione dei rifiuti
e non sai come fare?

Nella sezione [Domande frequenti](#) trovi la risposta che fa per te!

Maggio 2025



Comune di
TRASAGHIS

Informazioni

numero verde
800 482760

sito
www.aet2000.it

Ricordati di esporre
i contenitori per i rifiuti
negli orari prestabiliti.

Legenda

-  organico umido
-  imballaggi
in plastica + lattine
-  vetro
-  carta e cartone
-  secco residuo
-  recupero festività

1	Giovedì	
2	Venerdì	 
3	Sabato	
	4 Domenica	
5	Lunedì	
6	Martedì	 
7	Mercoledì	
8	Giovedì	
9	Venerdì	 
10	Sabato	
11	Domenica	
	12 Lunedì	
13	Martedì	 
14	Mercoledì	
15	Giovedì	
16	Venerdì	 
17	Sabato	
18	Domenica	
19	Lunedì	
	20 Martedì	 
21	Mercoledì	
22	Giovedì	
23	Venerdì	 
24	Sabato	
25	Domenica	
26	Lunedì	
	27 Martedì	 
28	Mercoledì	
29	Giovedì	
30	Venerdì	 
31	Sabato	



Servizio di ausilio al conferimento

www.aef2000.it/comuni/



Hai bisogno di un aiuto per portare i rifiuti voluminosi
al centro di raccolta dei rifiuti?

Scopri l'utilissimo servizio di ausilio al conferimento!

Vai alla sezione Modalità di raccolta del tuo comune e troverai tutte
le informazioni e il modulo per attivarlo.

Giugno 2025



Comune di
TRASAGHIS

Informazioni

numero verde
800 482760

sito
www.aet2000.it

Ricordati di esporre
i contenitori per i rifiuti
negli orari prestabiliti.

Legenda



organico umido



imballaggi
in plastica + lattine



vetro



carta e cartone



secco residuo



recupero festività

1 Domenica

2 Lunedì



3 Martedì



4 Mercoledì

5 Giovedì

6 Venerdì



7 Sabato

8 Domenica

9 Lunedì

10 Martedì



11 Mercoledì

12 Giovedì



13 Venerdì



14 Sabato

15 Domenica

16 Lunedì

17 Martedì



18 Mercoledì

19 Giovedì

20 Venerdì



21 Sabato

22 Domenica

23 Lunedì

24 Martedì



25 Mercoledì

26 Giovedì



27 Venerdì



28 Sabato

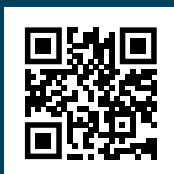
29 Domenica

30 Lunedì



Servizio di raccolta pannolini

www.aef2000.it/comuni/



Tra i rifiuti che produci ci sono anche pannolini, pannoloni e traverse salva letto?

In molti comuni c'è un servizio di raccolta supplementare che puoi attivare!
Vai alla sezione Modalità di raccolta del tuo comune per verificare se il servizio è attivo e come richiederlo.

Luglio 2025

	1	Martedì	 
	2	Mercoledì	
	3	Giovedì	
	4	Venerdì	 
	5	Sabato	
	6	Domenica	
	7	Lunedì	
	8	Martedì	 
	9	Mercoledì	
	10	Giovedì	
	11	Venerdì	 
	12	Sabato	
	13	Domenica	
	14	Lunedì	
	15	Martedì	 
	16	Mercoledì	
	17	Giovedì	
	18	Venerdì	 
	19	Sabato	
	20	Domenica	
	21	Lunedì	
	22	Martedì	 
	23	Mercoledì	
	24	Giovedì	
	25	Venerdì	 
	26	Sabato	
	27	Domenica	
	28	Lunedì	
	29	Martedì	 
	30	Mercoledì	
	31	Giovedì	



Comune di
TRASAGHIS

Informazioni

numero verde
800 482760

sito
www.aet2000.it

Ricordati di esporre
i contenitori per i rifiuti
negli orari prestabiliti.

Legenda

-  organico umido
-  imballaggi
in plastica + lattine
-  vetro
-  carta e cartone
-  secco residuo
-  recupero festività



Centro del riuso

www.aet2000.it/servizi/utenze-domestiche-aziende/centri-del-riuso/



Hai oggetti in buono stato da regalare o cerchi beni da riutilizzare?

Il centro del Riuso è l'opportunità che fa per te, per la tutela dell'ambiente e la solidarietà sociale! Nella sezione Centri del riuso c'è l'elenco di tutte le strutture attive nei nostri comuni.

Agosto 2025

☾	1	Venerdì	 
	2	Sabato	
	3	Domenica	
	4	Lunedì	
	5	Martedì	 
	6	Mercoledì	
	7	Giovedì	
	8	Venerdì	 
☉	9	Sabato	
	10	Domenica	
	11	Lunedì	
	12	Martedì	 
	13	Mercoledì	
	14	Giovedì	
	15	Venerdì	 
☾	16	Sabato	
	17	Domenica	
	18	Lunedì	
	19	Martedì	 
	20	Mercoledì	
	21	Giovedì	
	22	Venerdì	 
●	23	Sabato	
	24	Domenica	
	25	Lunedì	
	26	Martedì	 
	27	Mercoledì	
	28	Giovedì	
	29	Venerdì	 
	30	Sabato	
☾	31	Domenica	



Comune di
TRASAGHIS

Informazioni

numero verde
800 482760

sito
www.aet2000.it

Ricordati di esporre
i contenitori per i rifiuti
negli orari prestabiliti.

Legenda

-  organico umido
-  imballaggi
in plastica + lattine
-  vetro
-  carta e cartone
-  secco residuo
-  recupero festività



Tariffa e bollette

www.aet2000.it/servizi/utenze-domestiche-aziende/bolletta-tariffa/



La tariffa e la bolletta* dei rifiuti non hanno più segreti!

Puoi consultare tutte le informazioni nella sezione [Tariffa rifiuti](#) del tuo comune e [Tariffa puntuale TARIC](#) in home page. Per approfondire i dettagli della bolletta vai alla sezione [Scopri la bolletta della TARIC](#).

* tariffa puntuale corrispettiva TARIC gestita da A&T 2000

Settembre 2025

1	Lunedì	
2	Martedì	 
3	Mercoledì	
4	Giovedì	
5	Venerdì	 
6	Sabato	
	7 Domenica	
8	Lunedì	
9	Martedì	 
10	Mercoledì	
11	Giovedì	
12	Venerdì	 
13	Sabato	
	14 Domenica	
15	Lunedì	
16	Martedì	 
17	Mercoledì	
18	Giovedì	
19	Venerdì	 
20	Sabato	
	21 Domenica	
22	Lunedì	
23	Martedì	 
24	Mercoledì	
25	Giovedì	
26	Venerdì	 
27	Sabato	
28	Domenica	
29	Lunedì	
	30 Martedì	 



Comune di
TRASAGHIS

Informazioni

numero verde
800 482760

sito
www.aet2000.it

Ricordati di esporre
i contenitori per i rifiuti
negli orari prestabiliti.

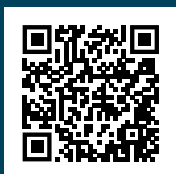
Legenda

-  organico umido
-  imballaggi
in plastica + lattine
-  vetro
-  carta e cartone
-  secco residuo
-  recupero festività



Bolletta via e-mail e infografica

www.aet2000.it/contatti/fatture-via-email/



Un'azione comoda ed ecologica? Richiedi la bolletta* via e-mail!

Ormai la carta è superata! Per non rischiare un ritardo nel pagamento o lo smarrimento della bolletta, compila il form che trovi anche dai [Contatti](#) e la riceverai alla tua email!

*tariffa puntuale corrispettiva TARIC gestita da A&T 2000

Ottobre 2025



Comune di
TRASAGHIS

Informazioni

numero verde
800 482760

sito
www.aet2000.it

Ricordati di esporre
i contenitori per i rifiuti
negli orari prestabiliti.

Legenda

-  organico umido
-  imballaggi
in plastica + lattine
-  vetro
-  carta e cartone
-  secco residuo
-  recupero festività

1 Mercoledì

2 Giovedì



3 Venerdì



4 Sabato

5 Domenica

6 Lunedì



7 Martedì



8 Mercoledì

9 Giovedì

10 Venerdì



11 Sabato

12 Domenica



13 Lunedì

14 Martedì



15 Mercoledì

16 Giovedì



17 Venerdì



18 Sabato

19 Domenica

20 Lunedì



21 Martedì



22 Mercoledì

23 Giovedì

24 Venerdì



25 Sabato

26 Domenica

27 Lunedì

28 Martedì



29 Mercoledì

30 Giovedì



31 Venerdì





Didattica

www.aet2000.it/didattica/materiali-informativi-generici/



Non si finisce mai di imparare! Ricorda che i sacchi e contenitori non devono superare i 15 kg.

Una sezione dove visionare infografiche, video e molto altro su come fare bene la raccolta differenziata?
Si chiama Didattica, vai a scoprirla!



Novembre 2025

1	Sabato	
2	Domenica	
3	Lunedì	
4	Martedì	 
○	5 Mercoledì	
6	Giovedì	
7	Venerdì	 
8	Sabato	
9	Domenica	
10	Lunedì	
11	Martedì	 
☾	12 Mercoledì	
13	Giovedì	
14	Venerdì	 
15	Sabato	
16	Domenica	
17	Lunedì	
18	Martedì	 
19	Mercoledì	
●	20 Giovedì	
21	Venerdì	 
22	Sabato	
23	Domenica	
24	Lunedì	
25	Martedì	 
26	Mercoledì	
27	Giovedì	
☾	28 Venerdì	 
29	Sabato	
30	Domenica	



Comune di
TRASAGHIS

Informazioni

numero verde
800 482760

sito
www.aet2000.it

Ricordati di esporre
i contenitori per i rifiuti
negli orari prestabiliti.

Legenda



organico umido



imballaggi
in plastica + lattine



vetro



carta e cartone



secco residuo



recupero festività



News

www.aet2000.it/notizie/news/



Avvisi e novità sempre in tempo reale!

Non perderti le informazioni importanti che ti riguardano: consulta sempre le Notizie in home page e la sezione News del tuo comune.

Dicembre 2025



Comune di
TRASAGHIS

Informazioni

numero verde
800 482760

sito
www.aet2000.it

Ricordati di esporre
i contenitori per i rifiuti
negli orari prestabiliti.

Legenda

-  organico umido
-  imballaggi
in plastica + lattine
-  vetro
-  carta e cartone
-  secco residuo
-  recupero festività

	1	Lunedì	
	2	Martedì	 
	3	Mercoledì	
	4	Giovedì	
○	5	Venerdì	 
	6	Sabato	
	7	Domenica	
	8	Lunedì	
	9	Martedì	 
	10	Mercoledì	
☾	11	Giovedì	
	12	Venerdì	 
	13	Sabato	
	14	Domenica	
	15	Lunedì	
	16	Martedì	 
	17	Mercoledì	
	18	Giovedì	
	19	Venerdì	 
●	20	Sabato	
	21	Domenica	
	22	Lunedì	
	23	Martedì	 
	24	Mercoledì	 
	25	Giovedì	
	26	Venerdì	 
☾	27	Sabato	
	28	Domenica	
	29	Lunedì	
	30	Martedì	 
	31	Mercoledì	



Il tuo comune

www.aef2000.it/comuni/



Vuoi conoscere i servizi attivi nel tuo comune o sapere quando è aperto il centro di raccolta?

Visita la sezione [Il Tuo Comune](#) e troverai tutte le informazioni che ti servono.

Gennaio 2026



Comune di
TRASAGHIS

Informazioni

numero verde
800 482760

sito
www.aet2000.it

Ricordati di esporre
i contenitori per i rifiuti
negli orari prestabiliti.

Legenda



organico umido



imballaggi
in plastica + lattine



vetro



carta e cartone

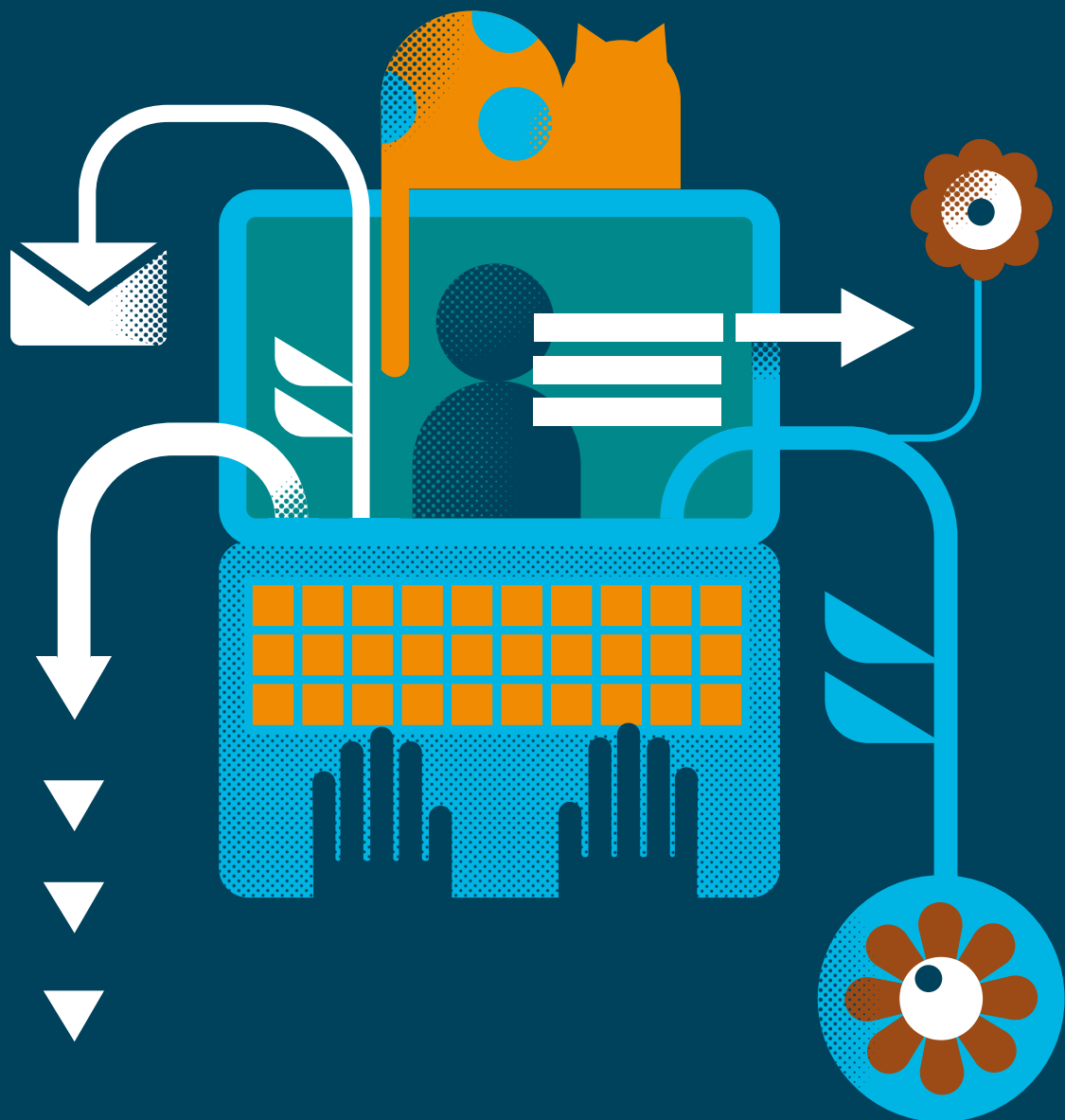


secco residuo



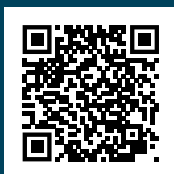
recupero festività

	1	Giovedì	
	2	Venerdì	 
○	3	Sabato	
	4	Domenica	
	5	Lunedì	
	6	Martedì	 
	7	Mercoledì	
	8	Giovedì	
	9	Venerdì	 
☾	10	Sabato	
	11	Domenica	
	12	Lunedì	
	13	Martedì	 
	14	Mercoledì	
	15	Giovedì	
	16	Venerdì	 
	17	Sabato	
●	18	Domenica	
	19	Lunedì	
	20	Martedì	 
	21	Mercoledì	
	22	Giovedì	
	23	Venerdì	 
	24	Sabato	
	25	Domenica	
☾	26	Lunedì	
	27	Martedì	 
	28	Mercoledì	
	29	Giovedì	
	30	Venerdì	 
	31	Sabato	



Sportello online

www.aet2000.it/contatti/sportello-online/



Hai bisogno di metterti in contatto con noi per informazioni, segnalare una mancata raccolta o inoltrarci delle pratiche?

Usa lo Sportello Online! Nella sezione Contatti sono indicate anche altre modalità in base alle tue esigenze!

Febbraio 2026

○	1	Domenica	
	2	Lunedì	
	3	Martedì	
	4	Mercoledì	
	5	Giovedì	
	6	Venerdì	
	7	Sabato	
	8	Domenica	
☾	9	Lunedì	
	10	Martedì	
	11	Mercoledì	
	12	Giovedì	
	13	Venerdì	
	14	Sabato	
	15	Domenica	
	16	Lunedì	
●	17	Martedì	
	18	Mercoledì	
	19	Giovedì	
	20	Venerdì	
	21	Sabato	
	22	Domenica	
	23	Lunedì	
☾	24	Martedì	
	25	Mercoledì	
	26	Giovedì	
	27	Venerdì	
	28	Sabato	



Comune di
TRASAGHIS

Informazioni

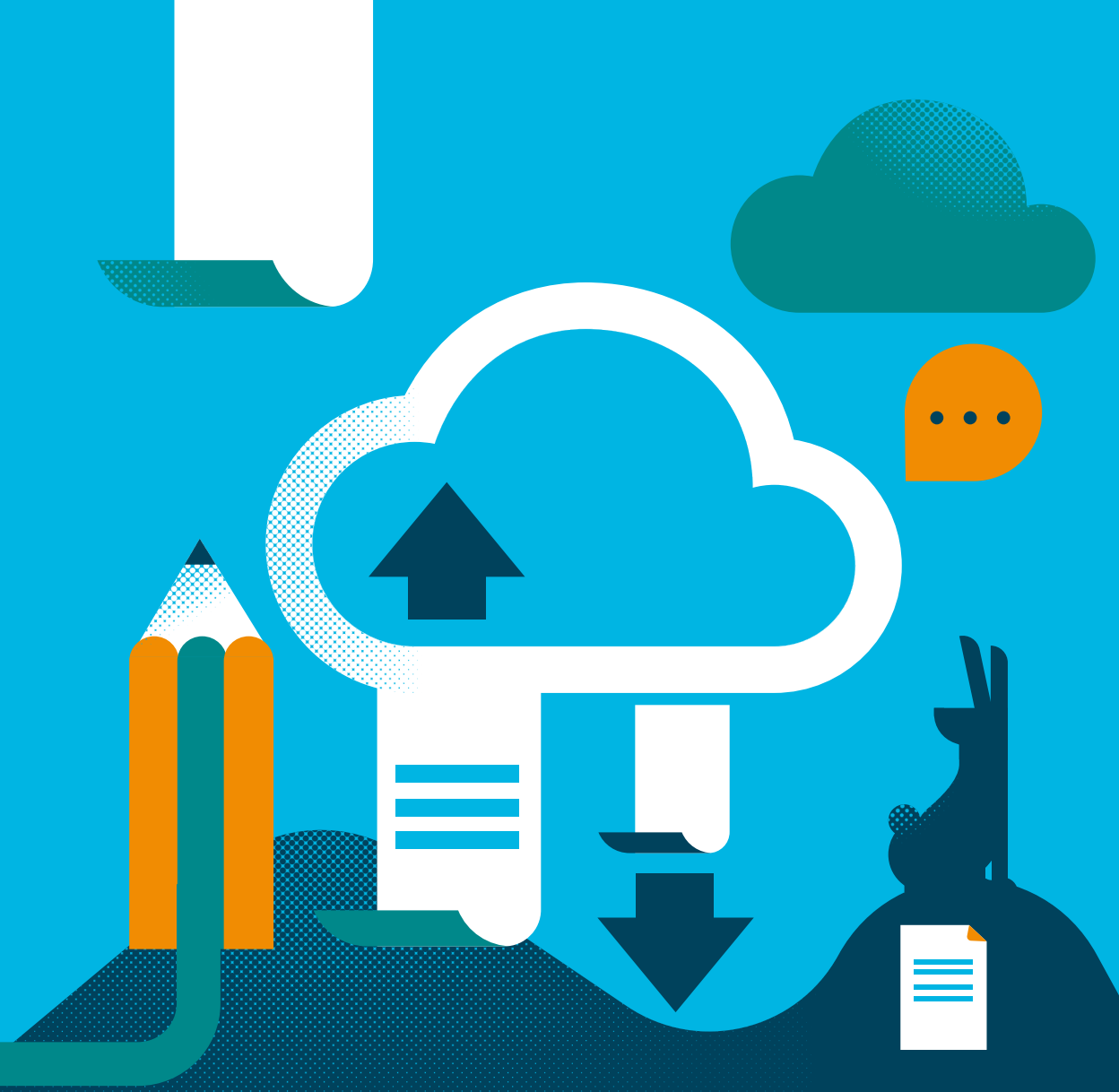
numero verde
800 482760

sito
www.aet2000.it

Ricordati di esporre
i contenitori per i rifiuti
negli orari prestabiliti.

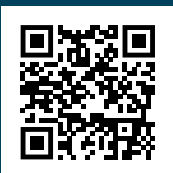
Legenda

-  organico umido
-  imballaggi
in plastica + lattine
-  vetro
-  carta e cartone
-  secco residuo
-  recupero festività



Modulistica

www.aet2000.it/modulistica/



Hai pratiche da fare e moduli da compilare?

Quello che cerchi è consultabile e scaricabile dalla sezione Modulistica.

Marzo 2026

	1	Domenica	
	2	Lunedì	
○	3	Martedì	 
	4	Mercoledì	
	5	Giovedì	
	6	Venerdì	 
	7	Sabato	
	8	Domenica	
	9	Lunedì	
	10	Martedì	 
☾	11	Mercoledì	
	12	Giovedì	
	13	Venerdì	 
	14	Sabato	
	15	Domenica	
	16	Lunedì	
	17	Martedì	 
	18	Mercoledì	
●	19	Giovedì	
	20	Venerdì	 
	21	Sabato	
	22	Domenica	
	23	Lunedì	
	24	Martedì	 
☾	25	Mercoledì	
	26	Giovedì	
	27	Venerdì	 
	28	Sabato	
	29	Domenica	
	30	Lunedì	
	31	Martedì	 



Comune di
TRASAGHIS

Informazioni

numero verde
800 482760

sito
www.aet2000.it

Ricordati di esporre
i contenitori per i rifiuti
negli orari prestabiliti.

Legenda

-  organico umido
-  imballaggi
in plastica + lattine
-  vetro
-  carta e cartone
-  secco residuo
-  recupero festività

Per informazioni sui servizi nel tuo comune e sulla raccolta differenziata

www.aet2000.it

Dubbi sulla separazione dei rifiuti?

www.aet2000.it sezione Dove lo metto?

Per informazioni e segnalazioni sulla raccolta

> Sportello online

sezione **Raccolta rifiuti** accessibile dai contatti del sito www.aet2000.it

> NUMERO VERDE 800 482760 opzione 1

(attivo dal lunedì al venerdì dalle 9.00 alle 13.00 e il sabato dalle 9.00 alle 11.00)

> **e-mail:** raccolte@aet2000.it

Ritiro sacchetti

La fornitura annuale dei **sacchetti** per la raccolta differenziata dei rifiuti è consegnata **a domicilio**, eventuali **sacchi aggiuntivi** possono essere ritirati in Municipio presso l'**Ufficio Tecnico**.



Scarica gratuitamente l'app per una differenziata perfetta

Download on the App Store

Get it on Google play





@aet2000

Consultare il nostro sito www.aet2000.it per verificare eventuali variazioni del servizio