



Click...



tanti

servizi

Come fare bene la raccolta differenziata

Semplici regole da mettere in pratica ogni giorno, per fare una raccolta differenziata di qualità.

Rifiuto

Cosa SÌ

Cosa NO

Contenitore



Organico

Umido

Resti alimentari, alimenti scaduti e avariati, gusci di mitili (vongole, cozze, ecc.), pane vecchio, piccoli ossi, gusci d'uovo, fondi di caffè, tovaglioli di carta sporchi di cibo, fazzoletti, ceneri di legno spente (in sacchi compostabili o di carta), fiori recisi, piatti, bicchieri, posate e sacchetti compostabili, lettieri compostabili*

*Chiedici l'apposito bollino che autorizza il conferimento nell'umido organico.

Pannolini e assorbenti igienici, polvere, mozziconi di sigaretta, lettieri minerali, olio esausto, sacchetti di plastica.



utenze domestiche



utenze non domestiche



Vetro

Bottiglie e vasi in vetro, bicchieri, vetri vari anche se rotti, vasetti di salse e conserve, modestissime quantità di lastre di vetro rotte in piccole parti (es. vetro rotto dei portafoto).

Ceramica e porcellana, lampadine, contenitori in Pyrex®, bicchieri di cristallo, specchi, fiale medicinali, sacchetti di plastica.



utenze domestiche



utenze non domestiche



Carta

Cartone

Giornali, riviste, libri, quaderni, block notes, fotocopie, imballaggi in cartoncino, fustini di detersivi, cartoni per bevande in Tetra Pak® (per latte, succhi di frutta, vino, ecc.), imballaggi in cartone, cartone della pizza.

Carta plastificata, carta oleata, carta forno, carta sporca, tovaglioli, fazzoletti da naso, sacchi per l'edilizia, sacchetti di plastica, scontrini e carta chimica.



utenze domestiche



utenze non domestiche



Imballaggi

in plastica

+ Lattine

Bottiglie, contenitori per detersivi e detersivi svuotati, contenitori per uova, sacchetti, buste per alimenti, vasetti dello yogurt, vaschette e gusci in polistirolo, piatti e bicchieri di plastica completamente svuotati, reti per frutta e verdura, vasi da vivaio. Lattine in alluminio, scatolette e barattoli in metallo per alimenti, tappi e coperchi metallici, fogli e vaschette in alluminio, grucce appendiabiti in plastica e metallo.

Piatti e bicchieri di plastica con evidenti residui, posate di plastica, contenitori con evidenti residui, contenitori di sostanze pericolose, giocattoli, articoli casalinghi, sottovasi e vasi ornamentali, cancelleria, tubi da irrigazione, guanti e mascherine, contenitori per bevande in Tetra Pak®; sacchetti freezer, piatti, bicchieri, posate e sacchetti compostabili.



utenze domestiche



utenze non domestiche



Secco residuo

Rifiuti non riciclabili di piccole dimensioni, quali: piatti e bicchieri di plastica con evidenti residui, posate di plastica, pannolini e assorbenti, mozziconi di sigaretta, cocci di ceramica, spazzolini, rasoi, collant, lampadine a incandescenza, oggetti di cancelleria, oggetti e tubi in gomma, stracci, cosmetici, guanti e mascherine, scontrini e carta chimica, polvere, lettiere minerali.

Rifiuti riciclabili, rifiuti pericolosi, rifiuti ingombranti, scarti di edilizia.



utenze domestiche




utenze non domestiche



Centro di raccolta dei rifiuti

via Primo Maggio, 38
Corno di Rosazzo



Per accedere

È necessario presentare la **tessera sanitaria** (utenze domestiche) o **l'apposito tesserino** rilasciato dal gestore (utenze non domestiche).

orario di apertura

mercoledì	10.00 - 13.00
-----------	---------------

sabato	10.00 - 13.00
--------	---------------



Durante le festività nazionali il centro di raccolta resterà chiuso.

Cosa si può conferire

- **Abiti usati e altri tessili**
(divisi tra “in buono stato” e “usurati”)
- **Batterie al piombo**
- **Bombole spray**
- **Cartucce e toner esauriti**
- **Farmaci scaduti**
- **Imballaggi vuoti di sostanze pericolose**
- **Inerti**
(servizio soggetto a pesatura e attribuzione in tariffa)
- **Ingombranti**
- **Lastre di vetro**
- **Legno**
- **Oli alimentari esausti**
- **Olio minerale**
- **Pile scariche**
- **Plastiche dure**
- **RAEE**
(apparecchiature elettriche ed elettroniche)
- **Rifiuti metallici**
- **Vernici pericolose**
- **Vetro**
- **Verde**
(servizio soggetto a pesatura e attribuzione in tariffa)

Altri servizi

Distribuzione sacchetti per la raccolta differenziata.

Per le modalità, i criteri, le esclusioni e le limitazioni al conferimento dei rifiuti presso il centro di raccolta si fa riferimento al Regolamento comunale per la gestione dei rifiuti urbani.

ATTENZIONE: consultare eventuali modifiche su www.aet2000.it e negli avvisi del comune

www.aet2000.it e app Junker

La nostra missione è la costante tutela e sostenibilità ambientale, da conseguire insieme ai nostri comuni e a voi utenti.

Un aspetto imprescindibile per raggiungere questi obiettivi è la facilità di accesso ai servizi e, nell'era digitale, la tecnologia ci offre diverse soluzioni.

Per questo ci siamo impegnati per rinnovare il nostro sito **internet www.aet2000.it con una nuova veste grafica, nuovi servizi e sezioni semplificate.**

Sul sito internet potete trovare tutto quello che vi serve, dalle informazioni sulla raccolta differenziata alla compilazione e invio delle pratiche.

Ma non ci fermiamo di certo qui! Saremo sempre alla ricerca di nuovi metodi per sviluppare i nostri processi e servizi puntando alla migliore qualità possibile.

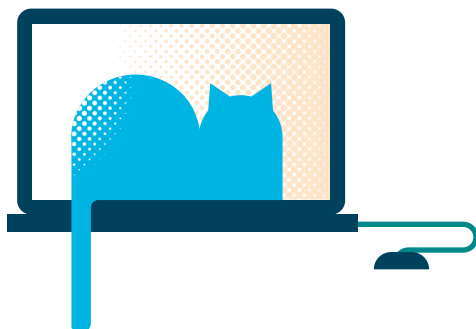
Uno strumento nuovo e molto utile è **l'app Junker**:

- ricercando i rifiuti per nome, codice a barre o scattando una foto l'app indica dove vanno conferiti i rifiuti
- attivando le notifiche, l'app avvisa di esporre i rifiuti la sera prima del giorno di raccolta

Continuate a seguirci sul nostro sito internet per essere sempre informati sulle novità che abbiamo sviluppato per voi.



Buona navigazione a tutti!



MODALITÀ DI RACCOLTA



**per le utenze non domestiche (aziende, scuole, istituzioni, ecc.) dalla fine dell'orario lavorativo alle ore 24.00 della sera precedente la raccolta*

TIPO DI RIFIUTO	QUANDO VA ESPOSTO	COME CONFERIRE	QUANDO VIENE RACCOLTO
Organico Umido	la sera prima del giorno di raccolta, dalle ore 20.00* alle ore 24.00	nel contenitore con coperchio marrone	due volte a settimana il MARTEDÌ e il VENERDÌ
Vetro	la sera prima del giorno di raccolta, dalle ore 20.00* alle ore 24.00	nel contenitore con coperchio verde	ogni due settimane: il GIOVEDÌ (solo per bar, ristoranti e simili: ogni settimana)
Carta e Cartone	la sera prima del giorno di raccolta, dalle ore 20.00* alle ore 24.00	nel contenitore con coperchio giallo	ogni due settimane: il GIOVEDÌ
Imballaggi in Plastica + Lattine	la sera prima del giorno di raccolta, dalle ore 20.00* alle ore 24.00	nel sacchetto azzurro o in qualsiasi sacchetto in plastica trasparente	ogni due settimane: il GIOVEDÌ
Secco residuo	la sera prima del giorno di raccolta, dalle ore 20.00* alle ore 24.00	nei sacchetti forniti da A&T2000	una volta a settimana: il VENERDÌ



In caso di festività, eventuali recuperi sono evidenziati da questo simbolo. Per le utenze che usufruiscono del servizio vetro-bar, il recupero della raccolta del vetro avverrà in concomitanza con il recupero della raccolta della carta.

MODALITĂTS DI RACUELTE



**pes utencis no domiciliars, tant che aziendis, scueltis, istituzions, e v.i., de fin dal orari di vore aes 24.00 de sere prin de racuelte*

TIPOLOGJIE DI REFUDUM	CUANT CHE SI Ā DI METILU FŪR	CEMŪT DĀLU DONGJE	CUANT CHE AL VEN CJAPĀT SŪ
Organic Umit	la sere prime dal di di racuelte, des 20.00* aes 24.00	tal contignidôr cul tapon maron	dôs voltis par setemane il MARTARS e il VINARS
Veri	la sere prime dal di di racuelte, des 20.00* aes 24.00	tal contignidôr cul tapon vert	ogni dôs setemanis: la JOIBE (dome par bars, ristoranti e simili: ogni setemane)
Cjarte e Cjarton	la sere prime dal di di racuelte, des 20.00* aes 24.00	tal contignidôr cul tapon zâl	ogni dôs setemanis: la JOIBE
Imballaços di plastiche e Latinis	la sere prime dal di di racuelte, des 20.00* aes 24.00	tal sacut celest o in cualsisedi sacut in plastiche trasparente	ogni dôs setemanis: la JOIBE
Sec no riciclabil	la sere prime dal di di racuelte, des 20.00* aes 24.00	tai sacuts dâts fŭr di A&T2000	une volte par setemane il VINARS



Tal câs di zornadis di fieste, recupars eventuai a son segnâts cun chest simbol. Pes utencis che a gjoldin dal servizi veri-bar, il recupero de racuelte dal veri al vignarà fat adun cul recuperar de racuelte de cjarte.

SEPARATE WASTE COLLECTION SYSTEM



** for non-domestic users (companies, schools, institutions, etc.) from the end of working hours until midnight of the evening preceding collection*

TYPE OF WASTE	TO BE PLACED OUTSIDE	HOW TO SEPARATE	COLLECTION SERVICE
Organic waste	the evening before the collection day, from 20.00* to 24.00	in the brown lidded bin	twice a week on: TUESDAY and FRIDAY
Glass	the evening before the collection day, from 20.00* to 24.00	in the green lidded bin	every two weeks on: THURSDAY (every week only for bars, restaurants and similar businesses)
Paper and Cardboard	the evening before the collection day, from 20.00* to 24.00	in the yellow lidded bin	every two weeks on: THURSDAY
Plastic packaging + Cans	the evening before the collection day, from 20.00* to 24.00	in blue bag or in any transparent plastic bag	every two weeks on: THURSDAY
Dry waste	the evening before the collection day, from 20.00* to 24.00	in the bags supplied by A&T2000	once a week on: FRIDAY



In the event of festivities, any alternative collections are highlighted by this symbol. For bar-glass service users, glass collection will take place together with paper collection.

Le idee più fertili sono quelle sostenibili.

Con la nostra piattaforma digitale puoi imparare a ridurre il tuo impatto sull'ambiente.



ACCADEMIA&T 2000

Scopri i percorsi formativi e i contenuti di approfondimento dedicati all'economia circolare messi a tua disposizione da A&T 2000. Potrai migliorare la raccolta differenziata e conoscere le buone pratiche per una gestione più sostenibile dei rifiuti.

AccademiaA&T 2000. Coltiva in te il seme della sostenibilità.

 aet_2000_s.p.a  aet2000





Il tuo comune

www.aef2000.it/comuni/



Vuoi conoscere i servizi attivi nel tuo comune o sapere quando è aperto il centro di raccolta?

Visita la sezione [Il Tuo Comune](#) e troverai tutte le informazioni che ti servono.

Gennaio 2026



Comune di
**CORNO
DI ROSAZZO**

Informazioni

numero verde
800 482760

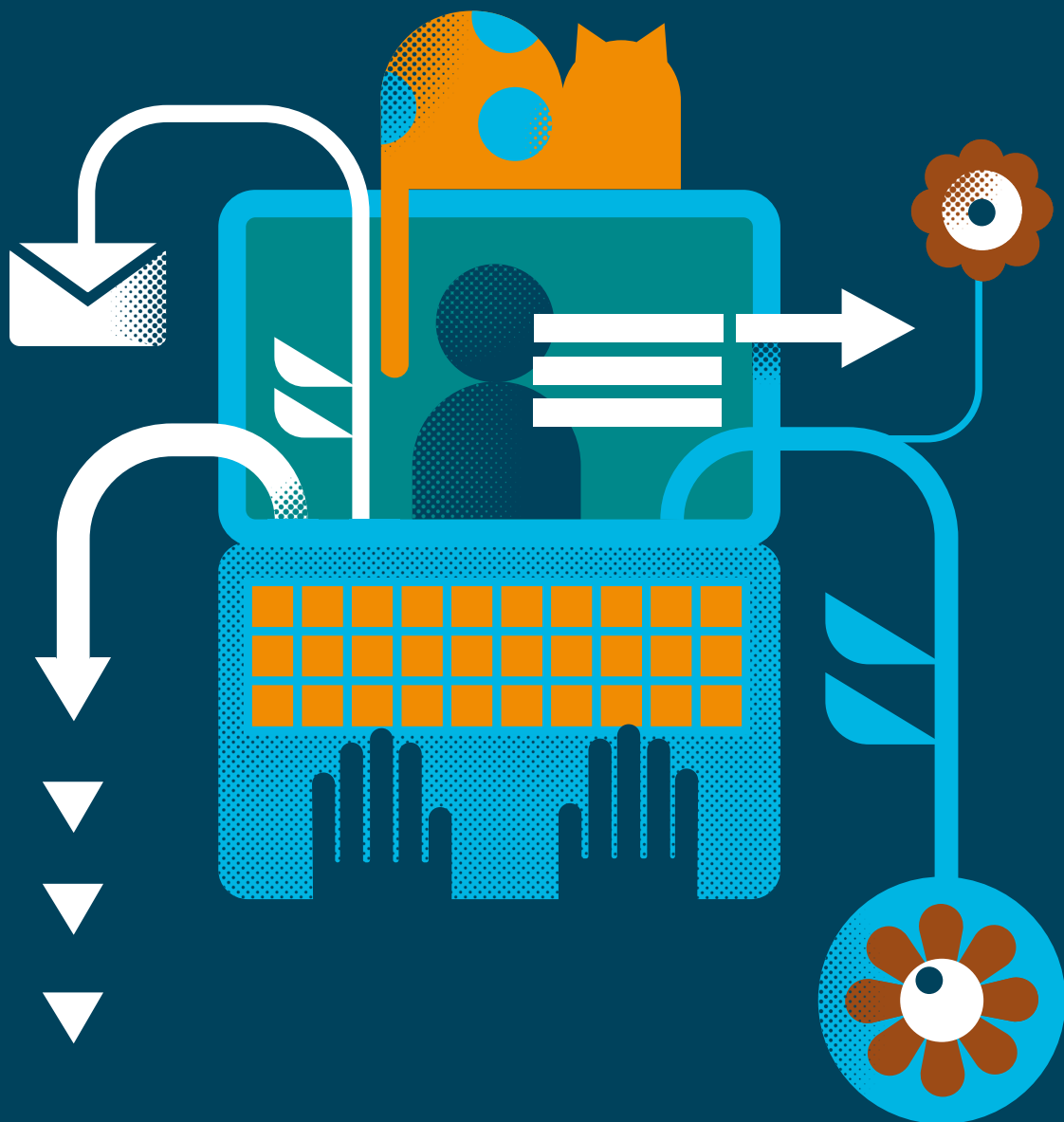
sito
www.aet2000.it

Ricordati di esporre
i contenitori per i rifiuti
negli orari prestabiliti.

Legenda

-  organico umido
-  imballaggi
in plastica + lattine
-  vetro
-  carta e cartone
-  secco residuo
-  pannolini
*servizio su richiesta
-  recupero festività

	1	Giovedì	
	2	Venerdì	   
○	3	Sabato	
	4	Domenica	
	5	Lunedì	
	6	Martedì	
	7	Mercoledì	
	8	Giovedì	 
	9	Venerdì	    *
☾	10	Sabato	
	11	Domenica	
	12	Lunedì	
	13	Martedì	  *
	14	Mercoledì	
	15	Giovedì	
	16	Venerdì	 
	17	Sabato	
●	18	Domenica	
	19	Lunedì	
	20	Martedì	  *
	21	Mercoledì	
	22	Giovedì	 
	23	Venerdì	 
	24	Sabato	
	25	Domenica	
☾	26	Lunedì	
	27	Martedì	  *
	28	Mercoledì	
	29	Giovedì	
	30	Venerdì	 
	31	Sabato	



Sportello online

www.aet2000.it/contatti/sportello-online/



Hai bisogno di metterti in contatto con noi per informazioni, segnalare una mancata raccolta o inoltrarci delle pratiche?

Usa lo Sportello Online! Nella sezione Contatti sono indicate anche altre modalità in base alle tue esigenze!

Febbraio 2026

○	1	Domenica		
	2	Lunedì		
	3	Martedì		 *
	4	Mercoledì		
	5	Giovedì		
	6	Venerdì		
	7	Sabato		
	8	Domenica		
☾	9	Lunedì		
	10	Martedì		 *
	11	Mercoledì		
	12	Giovedì		
	13	Venerdì		
	14	Sabato		
	15	Domenica		
	16	Lunedì		
●	17	Martedì		 *
	18	Mercoledì		
	19	Giovedì		
	20	Venerdì		
	21	Sabato		
	22	Domenica		
	23	Lunedì		
☾	24	Martedì		 *
	25	Mercoledì		
	26	Giovedì		
	27	Venerdì		
	28	Sabato		



Comune di
**CORNO
DI ROSAZZO**

Informazioni

numero verde
800 482760

sito
www.aet2000.it

Ricordati di esporre
i contenitori per i rifiuti
negli orari prestabiliti.

Legenda



organico umido



imballaggi
in plastica + lattine



vetro



carta e cartone



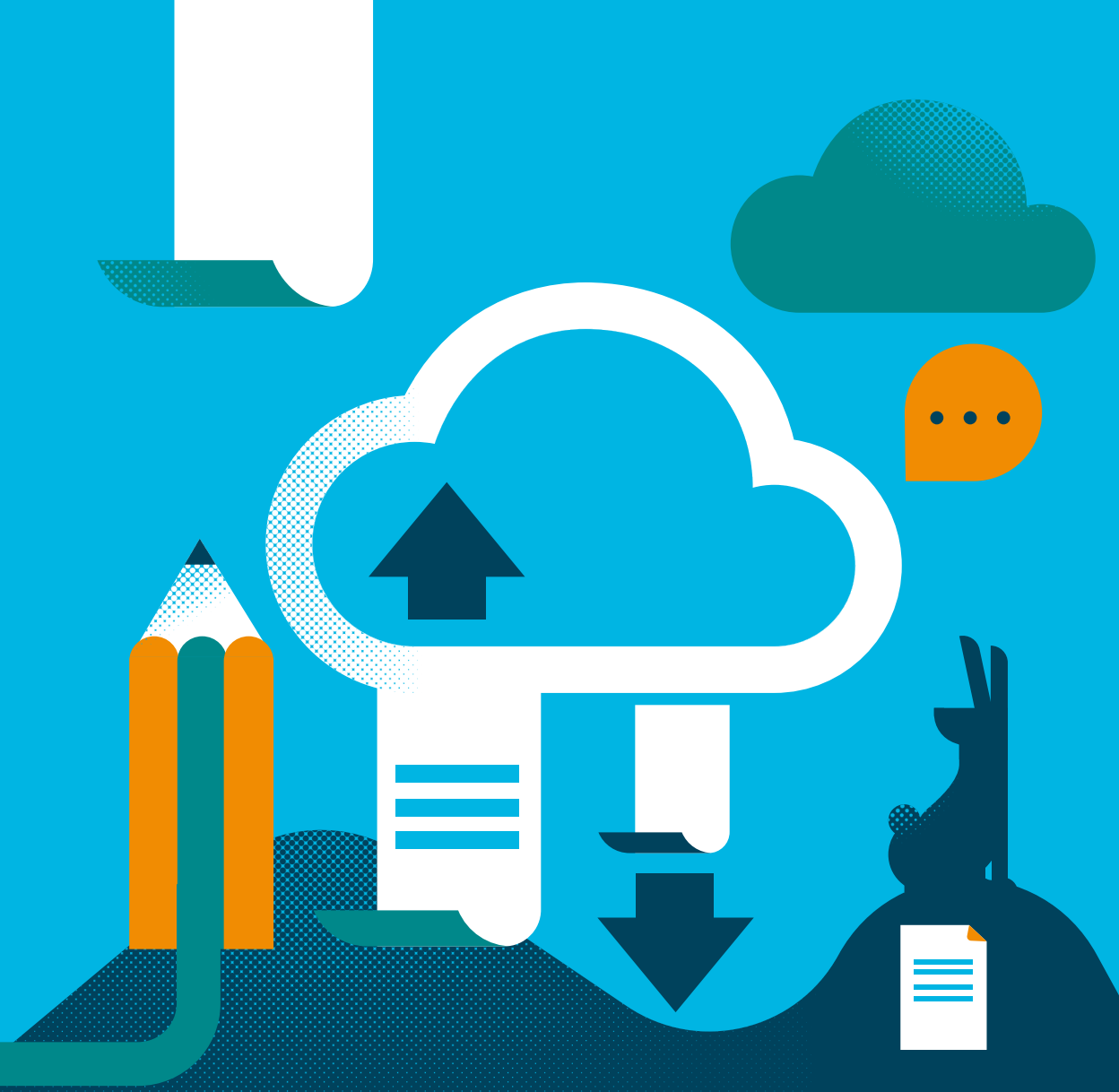
secco residuo



pannolini
*servizio su richiesta



recupero festività



Modulistica

www.aet2000.it/modulistica/



Hai pratiche da fare e moduli da compilare?

Quello che cerchi è consultabile e scaricabile dalla sezione Modulistica.

Marzo 2026

	1	Domenica		
	2	Lunedì		
○	3	Martedì		 *
	4	Mercoledì		
	5	Giovedì		
	6	Venerdì		
	7	Sabato		
	8	Domenica		
	9	Lunedì		
	10	Martedì		 *
☾	11	Mercoledì		
	12	Giovedì		
	13	Venerdì		
	14	Sabato		
	15	Domenica		
	16	Lunedì		
	17	Martedì		 *
	18	Mercoledì		
●	19	Giovedì		
	20	Venerdì		
	21	Sabato		
	22	Domenica		
	23	Lunedì		
	24	Martedì		 *
☾	25	Mercoledì		
	26	Giovedì		
	27	Venerdì		
	28	Sabato		
	29	Domenica		
	30	Lunedì		
	31	Martedì		 *



Comune di
**CORNO
DI ROSAZZO**

Informazioni

numero verde
800 482760

sito
www.aet2000.it

Ricordati di esporre
i contenitori per i rifiuti
negli orari prestabiliti.

Legenda



organico umido



imballaggi
in plastica + lattine



vetro



carta e cartone



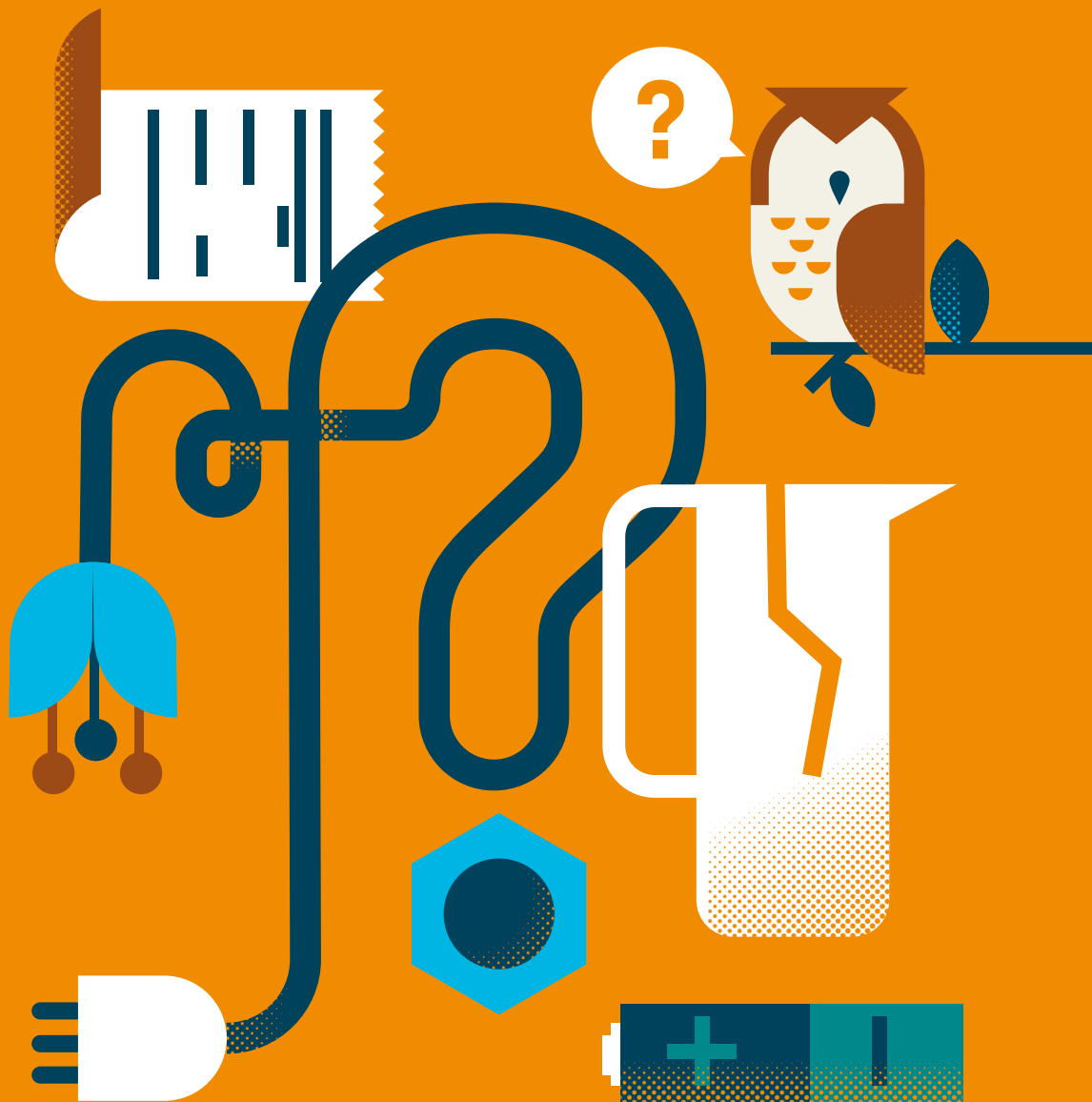
secco residuo



pannolini
*servizio su richiesta



recupero festività



Dove lo metto

www.aet2000.it/dove-lo-metto/

Junker
Scegli. Riusa. Ricicla.



Download on the
App Store

GET IT ON
Google play

**Lo sai che il Tetra Pak® va nella carta
e le stoviglie compostabili nell'umido organico?**
Se hai ancora dubbi vai alla sezione Dove lo metto?
o scarica l'APP Junker. Ci sono la guida e i video
che fanno al caso tuo!

Aprile 2026



Comune di
**CORNO
DI ROSAZZO**

Informazioni

numero verde
800 482760

sito
www.aet2000.it

Ricordati di esporre
i contenitori per i rifiuti
negli orari prestabiliti.

Legenda



organico umido



imballaggi
in plastica + lattine



vetro



carta e cartone



secco residuo



pannolini
*servizio su richiesta



recupero festività

	1	Mercoledì		
○	2	Giovedì		
	3	Venerdì		
	4	Sabato		
	5	Domenica		
	6	Lunedì		
	7	Martedì		*
	8	Mercoledì		
	9	Giovedì		
☾	10	Venerdì		
	11	Sabato		
	12	Domenica		
	13	Lunedì		
	14	Martedì		*
	15	Mercoledì		
	16	Giovedì		
●	17	Venerdì		
	18	Sabato		
	19	Domenica		
	20	Lunedì		
	21	Martedì		*
	22	Mercoledì		
	23	Giovedì		
☾	24	Venerdì		
	25	Sabato		
	26	Domenica		
	27	Lunedì		
	28	Martedì		*
	29	Mercoledì		
	30	Giovedì		

Maggio 2026



Comune di
**CORNO
DI ROSAZZO**

Informazioni

numero verde
800 482760

sito
www.aet2000.it

Ricordati di esporre
i contenitori per i rifiuti
negli orari prestabiliti.

Legenda



organico umido



imballaggi
in plastica + lattine



vetro



carta e cartone



secco residuo



pannolini
*servizio su richiesta



recupero festività

○	1	Venerdì		
	2	Sabato		
	3	Domenica		
	4	Lunedì		
	5	Martedì		*
	6	Mercoledì		
	7	Giovedì		
	8	Venerdì		
☾	9	Sabato		
	10	Domenica		
	11	Lunedì		
	12	Martedì		*
	13	Mercoledì		
	14	Giovedì		
	15	Venerdì		
●	16	Sabato		
	17	Domenica		
	18	Lunedì		
	19	Martedì		*
	20	Mercoledì		
	21	Giovedì		
	22	Venerdì		
☾	23	Sabato		
	24	Domenica		
	25	Lunedì		
	26	Martedì		*
	27	Mercoledì		
	28	Giovedì		
	29	Venerdì		
	30	Sabato		
○	31	Domenica		



Servizio di ausilio al conferimento

www.aet2000.it/comuni/



**Hai bisogno di un aiuto per portare i rifiuti voluminosi
al centro di raccolta dei rifiuti?**

Scopri l'utilissimo servizio di ausilio al conferimento!

Vai alla sezione Modalità di raccolta del tuo comune e troverai tutte
le informazioni e il modulo per attivarlo.

Giugno 2026



Comune di
**CORNO
DI ROSAZZO**

Informazioni

numero verde
800 482760

sito
www.aet2000.it

Ricordati di esporre
i contenitori per i rifiuti
negli orari prestabiliti.

Legenda

-  organico umido
-  imballaggi
in plastica + lattine
-  vetro
-  carta e cartone
-  secco residuo
-  pannolini
*servizio su richiesta
-  recupero festività

1	Lunedì				
2	Martedì				
3	Mercoledì				
4	Giovedì				
5	Venerdì				 *
6	Sabato				
7	Domenica				
	8 Lunedì				
9	Martedì				 *
10	Mercoledì				
11	Giovedì				
12	Venerdì				
13	Sabato				
14	Domenica				
	15 Lunedì				
16	Martedì				 *
17	Mercoledì				
18	Giovedì				
19	Venerdì				
20	Sabato				
21	Domenica				
	22 Lunedì				
23	Martedì				 *
24	Mercoledì				
25	Giovedì				
26	Venerdì				
27	Sabato				
28	Domenica				
29	Lunedì				
	30 Martedì				 *



Servizio di raccolta pannolini

www.aet2000.it/comuni/



**Tra i rifiuti che produci ci sono anche pannolini, pannoloni
e traverse salva letto?**

In molti comuni c'è un servizio di raccolta supplementare che puoi attivare!
Vai alla sezione Modalità di raccolta del tuo comune per verificare
se il servizio è attivo e come richiederlo.

Luglio 2026



Comune di
**CORNO
DI ROSAZZO**

Informazioni

numero verde
800 482760

sito
www.aet2000.it

Ricordati di esporre
i contenitori per i rifiuti
negli orari prestabiliti.

Legenda

-  organico umido
-  imballaggi
in plastica + lattine
-  vetro
-  carta e cartone
-  secco residuo
-  pannolini
*servizio su richiesta
-  recupero festività

1	Mercoledì		
2	Giovedì		
3	Venerdì	 	
4	Sabato		
5	Domenica		
6	Lunedì		
 7	Martedì		 *
8	Mercoledì		
9	Giovedì	 	
10	Venerdì	 	
11	Sabato		
12	Domenica		
13	Lunedì		
 14	Martedì		 *
15	Mercoledì		
16	Giovedì		
17	Venerdì	 	
18	Sabato		
19	Domenica		
20	Lunedì		
 21	Martedì		 *
22	Mercoledì		
23	Giovedì	 	
24	Venerdì	 	
25	Sabato		
26	Domenica		
27	Lunedì		
28	Martedì		 *
 29	Mercoledì		
30	Giovedì		
31	Venerdì	 	



Centro del riuso

www.aet2000.it/servizi/utenze-domestiche-aziende/centri-del-riuso/



Hai oggetti in buono stato da regalare o cerchi beni da riutilizzare?

Il centro del Riuso è l'opportunità che fa per te, per la tutela dell'ambiente e la solidarietà sociale! Nella sezione Centri del riuso c'è l'elenco di tutte le strutture attive nei nostri comuni.

Agosto 2026



Comune di
**CORNO
DI ROSAZZO**

Informazioni

numero verde
800 482760

sito
www.aet2000.it

Ricordati di esporre
i contenitori per i rifiuti
negli orari prestabiliti.

Legenda

-  organico umido
-  imballaggi
in plastica + lattine
-  vetro
-  carta e cartone
-  secco residuo
-  pannolini
*servizio su richiesta
-  recupero festività

1	Sabato		
2	Domenica		
3	Lunedì		
4	Martedì		 *
5	Mercoledì		
	6	 	
	7	 	
	8	Sabato	
	9	Domenica	
	10	Lunedì	
	11	Martedì	  *
	12	Mercoledì	
	13	Giovedì	
	14	Venerdì	 
	15	Sabato	
	16	Domenica	
	17	Lunedì	
	18	Martedì	  *
	19	Mercoledì	
	20	Giovedì	 
	21	Venerdì	 
	22	Sabato	
	23	Domenica	
	24	Lunedì	
	25	Martedì	  *
	26	Mercoledì	
	27	Giovedì	
	28	Venerdì	 
	29	Sabato	
	30	Domenica	
	31	Lunedì	



Tariffa e bollette

www.aet2000.it/servizi/utenze-domestiche-aziende/bolletta-tariffa/



La tariffa e la bolletta* dei rifiuti non hanno più segreti!

Puoi consultare tutte le informazioni nella sezione [Tariffa rifiuti](#) del tuo comune e [Tariffa puntuale TARIC](#) in home page. Per approfondire i dettagli della bolletta vai alla sezione [Scopri la bolletta della TARIC](#).

* tariffa puntuale corrispettiva TARIC gestita da A&T 2000

Settembre 2026



Comune di
**CORNO
DI ROSAZZO**

Informazioni

numero verde
800 482760

sito
www.aet2000.it

Ricordati di esporre
i contenitori per i rifiuti
negli orari prestabiliti.

Legenda



organico umido



imballaggi
in plastica + lattine



vetro



carta e cartone



secco residuo



pannolini
*servizio su richiesta



recupero festività

1	Martedì		*
2	Mercoledì		
3	Giovedì		
4	Venerdì		
5	Sabato		
6	Domenica		
7	Lunedì		
8	Martedì		*
9	Mercoledì		
10	Giovedì		
11	Venerdì		
12	Sabato		
13	Domenica		
14	Lunedì		
15	Martedì		*
16	Mercoledì		
17	Giovedì		
18	Venerdì		
19	Sabato		
20	Domenica		
21	Lunedì		
22	Martedì		*
23	Mercoledì		
24	Giovedì		
25	Venerdì		
26	Sabato		
27	Domenica		
28	Lunedì		
29	Martedì		*
30	Mercoledì		



*Area utente

Il tuo spazio personale sempre alla portata di un click!

L'area utente è uno spazio a te dedicato! Qui puoi registrarti e accedere ai tuoi dati, vedere le tue bollette, verificare quanti sacchi hai ritirato e decidere come ricevere la bolletta, cartacea o via e-mail.

* Dedicata ai comuni a Tariffa puntuale corrispettiva TARIC gestita da A&T 2000

E non è tutto: nuovi servizi saranno presto disponibili nella tua area personale!

Ottobre 2026



Comune di
**CORNO
DI ROSAZZO**

Informazioni

numero verde
800 482760

sito
www.aet2000.it

Ricordati di esporre
i contenitori per i rifiuti
negli orari prestabiliti.

Legenda

-  organico umido
-  imballaggi
in plastica + lattine
-  vetro
-  carta e cartone
-  secco residuo
-  pannolini
*servizio su richiesta
-  recupero festività

	1	Giovedì		
	2	Venerdì		
☾	3	Sabato		
	4	Domenica		
	5	Lunedì		
	6	Martedì		 *
	7	Mercoledì		
	8	Giovedì		
	9	Venerdì		
●	10	Sabato		
	11	Domenica		
	12	Lunedì		
	13	Martedì		 *
	14	Mercoledì		
	15	Giovedì		
	16	Venerdì		
	17	Sabato		
☾	18	Domenica		
	19	Lunedì		
	20	Martedì		 *
	21	Mercoledì		
	22	Giovedì		
	23	Venerdì		
	24	Sabato		
	25	Domenica		
○	26	Lunedì		
	27	Martedì		 *
	28	Mercoledì		
	29	Giovedì		
	30	Venerdì		
	31	Sabato		



Didattica

www.aet2000.it/didattica/materiali-informativi-generici/





Non si finisce mai di imparare! Ricorda che i sacchi e contenitori non devono superare i 15 kg.

Una sezione dove visionare infografiche, video e molto altro su come fare bene la raccolta differenziata?

Sì chiama Didattica, vai a scoprirla!



Novembre 2026

☾	1	Domenica		
	2	Lunedì		
	3	Martedì		 *
	4	Mercoledì		
	5	Giovedì		
	6	Venerdì	 	
	7	Sabato		
	8	Domenica		
●	9	Lunedì		
	10	Martedì		 *
	11	Mercoledì		
	12	Giovedì	 	
	13	Venerdì	 	
	14	Sabato		
	15	Domenica		
	16	Lunedì		
☾	17	Martedì		 *
	18	Mercoledì		
	19	Giovedì		
	20	Venerdì	 	
	21	Sabato		
	22	Domenica		
	23	Lunedì		
○	24	Martedì		 *
	25	Mercoledì		
	26	Giovedì	 	
	27	Venerdì	 	
	28	Sabato		
	29	Domenica		
	30	Lunedì		



Comune di
**CORNO
DI ROSAZZO**

Informazioni

numero verde
800 482760

sito
www.aet2000.it

Ricordati di esporre
i contenitori per i rifiuti
negli orari prestabiliti.

Legenda

-  organico umido
-  imballaggi
in plastica + lattine
-  vetro
-  carta e cartone
-  secco residuo
-  pannolini
*servizio su richiesta
-  recupero festività



News

www.aet2000.it/notizie/news/



Avvisi e novità sempre in tempo reale!

Non perderti le informazioni importanti che ti riguardano: consulta sempre le Notizie in home page e la sezione News del tuo comune.

Dicembre 2026



Comune di
**CORNO
DI ROSAZZO**

Informazioni

numero verde
800 482760

sito
www.aet2000.it

Ricordati di esporre
i contenitori per i rifiuti
negli orari prestabiliti.

Legenda

-  organico umido
-  imballaggi
in plastica + lattine
-  vetro
-  carta e cartone
-  secco residuo
-  pannolini
*servizio su richiesta
-  recupero festività

☾	1	Martedì		 *
	2	Mercoledì		
	3	Giovedì		
	4	Venerdì	 	
	5	Sabato		
	6	Domenica		
	7	Lunedì		
	8	Martedì		
●	9	Mercoledì		
	10	Giovedì	 	
	11	Venerdì	 	  *
	12	Sabato		
	13	Domenica		
	14	Lunedì		
	15	Martedì		 *
	16	Mercoledì		
☾	17	Giovedì		
	18	Venerdì	 	
	19	Sabato		
	20	Domenica		
	21	Lunedì		
	22	Martedì		 *
	23	Mercoledì		
○	24	Giovedì	   	
	25	Venerdì		
	26	Sabato		
	27	Domenica	 	
	28	Lunedì		
	29	Martedì		 *
☾	30	Mercoledì		
	31	Giovedì	  	

Per informazioni sui servizi nel tuo comune e sulla raccolta differenziata

www.aet2000.it

Dubbi sulla separazione dei rifiuti?

www.aet2000.it sezione Dove lo metto?

Per informazioni e segnalazioni sulla raccolta

> Sportello online

sezione **Raccolta rifiuti** accessibile dai contatti del sito www.aet2000.it

> NUMERO VERDE 800 482760 opzione 1

(attivo dal lunedì al venerdì dalle 9.00 alle 13.00 e il sabato dalle 9.00 alle 11.00)

> e-mail: raccolte@aet2000.it

Servizio integrativo di raccolta pannolini e pannoloni

Su richiesta, è possibile attivare un servizio supplementare di raccolta porta a porta di pannolini, pannoloni e traverse salvaletto tramite appositi sacchi verdi. Il servizio prevede un canone annuo. Il servizio è svolto nella giornata di **martedì**, in caso di festività, verrà recuperato nella prima raccolta del secco residuo successiva alla festività. Per maggiori informazioni:

> www.aet2000.it

> Sportello online

sezione **Tariffa e bollette** accessibile dai contatti del sito www.aet2000.it

> NUMERO VERDE 800 482760 opzione 3

> email: tia.cornodirosazzo@aet2000.it

Ritiro sacchetti

I sacchetti per la raccolta differenziata dei rifiuti possono essere ritirati **esclusivamente presso il centro di raccolta**. Nulla è dovuto al momento del ritiro: l'eventuale addebito avviene direttamente in fattura. I sacchi possono essere ritirati in qualsiasi momento e periodo dell'anno, secondo le necessità dell'utente, durante l'orario di apertura del centro di raccolta, utilizzando la tessera sanitaria o l'apposito tesserino rilasciato alle utenze non domestiche. Il ritiro può avvenire anche con delega. I sacchi ritirati possono essere usati anche per gli anni successivi. La fornitura annuale può essere ritirata già a partire dal mese di dicembre dell'anno precedente. I sacchi ritirati a dicembre saranno addebitati come fornitura dell'anno successivo.

Tariffa rifiuti

> Sportello online

sezione **Tariffe e bolletta** accessibile dai contatti del sito www.aet2000.it

> NUMERO VERDE 800 482760 opzione 3

(attivo lunedì, martedì e giovedì dalle 9.00 alle 13.00 e dalle 14.30 alle 16.30; mercoledì e venerdì dalle 9.00 alle 13.00).

> Sportello per le pratiche amministrative:

presso il Municipio operativo il lunedì dalle 14.00 alle 17.00.

SOLO SU PRENOTAZIONE

Per prenotare: utilizzare uno dei contatti sopraindicati.



Scarica gratuitamente
l'app per una
differenziata perfetta

Download on the
App Store

Get it on
Google play

