



# Click...



**tanti**

**servizi**

# Come fare bene la raccolta differenziata

Semplici regole da mettere in pratica ogni giorno, per fare una raccolta differenziata di qualità.

## Rifiuto

## Cosa SÌ

## Cosa NO

## Contenitore



**Organico**

**Umido**

Resti alimentari, alimenti scaduti e avariati, gusci di mitili (vongole, cozze, ecc.), pane vecchio, piccoli ossi, gusci d'uovo, fondi di caffè, tovaglioli di carta sporchi di cibo, fazzoletti, ceneri di legno spente (in sacchi compostabili o di carta), fiori recisi, piatti, bicchieri, posate e sacchetti compostabili, lettieri compostabili\*

\*Chiedici l'apposito bollino che autorizza il conferimento nell'umido organico.

Pannolini e assorbenti igienici, polvere, mozziconi di sigaretta, lettieri minerali, olio esausto, sacchetti di plastica.



*utenze domestiche*



*utenze non domestiche*



**Vetro**

Bottiglie e vasi in vetro, bicchieri, vetri vari anche se rotti, vasetti di salse e conserve, modestissime quantità di lastre di vetro rotte in piccole parti (es. vetro rotto dei portafoto).

Ceramica e porcellana, lampadine, contenitori in Pyrex®, bicchieri di cristallo, specchi, fiale medicinali, sacchetti di plastica.



*utenze domestiche*



*utenze non domestiche*



**Carta**

**Cartone**

Giornali, riviste, libri, quaderni, block notes, fotocopie, imballaggi in cartoncino, fustini di detersivi, cartoni per bevande in Tetra Pak® (per latte, succhi di frutta, vino, ecc.), imballaggi in cartone, cartone della pizza.

Carta plastificata, carta oleata, carta forno, carta sporca, tovaglioli, fazzoletti da naso, sacchi per l'edilizia, sacchetti di plastica, scontrini e carta chimica.



*utenze domestiche*



*utenze non domestiche*



**Imballaggi**

**in plastica**

**+ Lattine**

Bottiglie, contenitori per detersivi e detersivi svuotati, contenitori per uova, sacchetti, buste per alimenti, vasetti dello yogurt, vaschette e gusci in polistirolo, piatti e bicchieri di plastica completamente svuotati, reti per frutta e verdura, vasi da vivaio. Lattine in alluminio, scatolette e barattoli in metallo per alimenti, tappi e coperchi metallici, fogli e vaschette in alluminio, grucce appendiabiti in plastica e metallo.

Piatti e bicchieri di plastica con evidenti residui, posate di plastica, contenitori con evidenti residui, contenitori di sostanze pericolose, giocattoli, articoli casalinghi, sottovasi e vasi ornamentali, cancelleria, tubi da irrigazione, guanti e mascherine, contenitori per bevande in Tetra Pak®; sacchetti freezer, piatti, bicchieri, posate e sacchetti compostabili.



*utenze domestiche*



*utenze non domestiche*



**Secco residuo**

Rifiuti non riciclabili di piccole dimensioni, quali: piatti e bicchieri di plastica con evidenti residui, posate di plastica, pannolini e assorbenti, mozziconi di sigaretta, cocci di ceramica, spazzolini, rasoi, collant, lampadine a incandescenza, oggetti di cancelleria, oggetti e tubi in gomma, stracci, cosmetici, guanti e mascherine, scontrini e carta chimica, polvere, lettiere minerali.

Rifiuti riciclabili, rifiuti pericolosi, rifiuti ingombranti, scarti di edilizia.



*utenze domestiche*



*utenze non domestiche*



# Centro di raccolta dei rifiuti

Zona industriale Sant'Andrea  
via dell'industria 26 - Cisterna



## orario invernale (novembre - marzo)

martedì 13.30 - 16.30

giovedì 14.00 - 16.00

sabato 13.30 - 16.30

## orario estivo (aprile - ottobre)

martedì 16.00 - 19.00

giovedì 16.00 - 18.00

sabato 16.00 - 19.00



**Durante le festività nazionali il centro di raccolta resterà chiuso.**

## Cosa si può conferire

- **Abiti usati e altri tessili**  
(divisi tra "in buono stato" e "usurati")
- **Batterie al piombo**
- **Bombolette spray**
- **Carta e cartone**
- **Cartucce e toner esauriti**
- **Ferro e metalli**
- **Imballaggi in plastica + lattine**
- **Imballaggi vuoti di sostanze pericolose**
- **Inerti**
- **Ingombranti**
- **Lastre di vetro**
- **Legno**
- **Oli alimentari esausti**
- **Olio minerale**
- **Pitture e vernici pericolose**
- **Pneumatici fuori uso**
- **RAEE**  
(apparecchiature elettriche ed elettroniche)
- **Verde**
- **Vetro**

Per le modalità, i criteri, le esclusioni e le limitazioni al conferimento dei rifiuti presso il centro di raccolta si fa riferimento al Regolamento comunale per la gestione dei rifiuti urbani.

**ATTENZIONE:** consultare eventuali modifiche  
su [www.aet2000.it](http://www.aet2000.it) e negli avvisi del comune



# www.aet2000.it e app Junker

La nostra missione è la costante tutela e sostenibilità ambientale, da conseguire insieme ai nostri comuni e a voi utenti.

Un aspetto imprescindibile per raggiungere questi obiettivi è la facilità di accesso ai servizi e, nell'era digitale, la tecnologia ci offre diverse soluzioni.

Per questo ci siamo impegnati per rinnovare il nostro sito **internet www.aet2000.it con una nuova veste grafica, nuovi servizi e sezioni semplificate.**

Sul sito internet potete trovare tutto quello che vi serve, dalle informazioni sulla raccolta differenziata alla compilazione e invio delle pratiche.

Ma non ci fermiamo di certo qui! Saremo sempre alla ricerca di nuovi metodi per sviluppare i nostri processi e servizi puntando alla migliore qualità possibile.

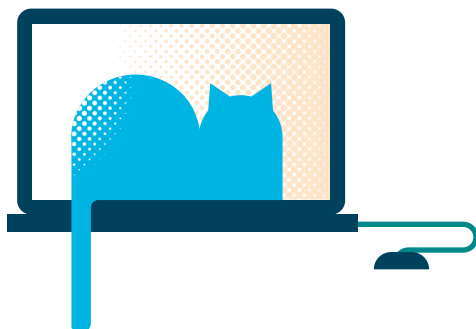
Uno strumento nuovo e molto utile è **l'app Junker**:

- ricercando i rifiuti per nome, codice a barre o scattando una foto l'app indica dove vanno conferiti i rifiuti
- attivando le notifiche, l'app avvisa di esporre i rifiuti la sera prima del giorno di raccolta

Continuate a seguirci sul nostro sito internet per essere sempre informati sulle novità che abbiamo sviluppato per voi.



## Buona navigazione a tutti!



## MODALITÀ DI RACCOLTA



*\*per le utenze non domestiche (aziende, scuole, istituzioni, ecc.) dalla fine dell'orario lavorativo alle ore 24.00 della sera precedente la raccolta*

TIPO DI RIFIUTO	QUANDO VA ESPOSTO	COME CONFERIRE	QUANDO VIENE RACCOLTO
<b>Organico Umido</b>	la sera prima del giorno di raccolta, dalle ore 20.00* alle ore 24.00	nel contenitore con coperchio marrone	due volte a settimana il <b>MERCOLEDÌ</b> e il <b>SABATO</b>
<b>Vetro</b>	la sera prima del giorno di raccolta, dalle ore 20.00* alle ore 24.00	nel contenitore con coperchio verde	ogni due settimane: il <b>LUNEDÌ</b> (solo per bar, ristoranti e simili: ogni settimana)
<b>Carta e Cartone</b>	la sera prima del giorno di raccolta, dalle ore 20.00* alle ore 24.00	nel contenitore con coperchio giallo	ogni due settimane: il <b>LUNEDÌ</b>
<b>Imballaggi in Plastica + Lattine</b>	la sera prima del giorno di raccolta, dalle ore 20.00* alle ore 24.00	nel sacchetto azzurro o in qualsiasi sacchetto in plastica trasparente	ogni due settimane: il <b>LUNEDÌ</b>
<b>Secco residuo</b>	la sera prima del giorno di raccolta, dalle ore 20.00* alle ore 24.00	nei sacchetti forniti da A&T2000	una volta a settimana: il <b>SABATO</b>



**In caso di festività, eventuali recuperi sono evidenziati da questo simbolo. Per le utenze che usufruiscono del servizio vetro-bar, il recupero della raccolta del vetro avverrà in concomitanza con il recupero degli imballaggi in plastica.**

## MODALITĂTÎ DI RACUELTE



*\*pes utencis no domiciliars, tant che aziendis, scuelis, istituzions, e v.i., de fin dal orari di vore aes 24.00 de sere prin de racuelte*

TIPOLOGJIE DI REFUDUM	CUANT CHE SI À DI METILU FÛR	CEMÛT DĂLU DONGJE	CUANT CHE AL VEN CJAPĂT SÛ
<b>Organic Umit</b>	la sere prime dal di di racuelte, des 20.00* aes 24.00	tal contignidôr cul tapon maron	dôs voltis par setemane il <b>MIERCUS</b> e la <b>SABIDE</b>
<b>Veri</b>	la sere prime dal di di racuelte, des 20.00* aes 24.00	tal contignidôr cul tapon vert	ogni dôs setemanis: il <b>LUNIS</b> (dome par bars, ristoranti e simili: ogni setemane)
<b>Cjarte e Cjarton</b>	la sere prime dal di di racuelte, des 20.00* aes 24.00	tal contignidôr cul tapon zâl	ogni dôs setemanis: il <b>LUNIS</b>
<b>Imballaș di plastiche e Latinis</b>	la sere prime dal di di racuelte, des 20.00* aes 24.00	tal sacut celest o in cualsisedi sacut in plastiche trasparente	ogni dôs setemanis: il <b>LUNIS</b>
<b>Sec no riciclabil</b>	la sere prime dal di di racuelte, des 20.00* aes 24.00	taî sacuts dâts fûr di A&T2000	une volte par setemane la <b>SABIDE</b>



**Tal câs di zornadis di fieste, recupars eventuâi a son segnâts cun chest simbul. Pes utencis che a gjoldin dal servizi veri-bar, il recupar de racuelte dal veri al vignarà fat adun cul recupar dai imballaș di plastiche.**

## SEPARATE WASTE COLLECTION SYSTEM



*\* for non-domestic users (companies, schools, institutions, etc.) from the end of working hours until midnight of the evening preceding collection*

TYPE OF WASTE	TO BE PLACED OUTSIDE	HOW TO SEPARATE	COLLECTION SERVICE
<b>Organic waste</b>	the evening before the collection day, from 20.00* to 24.00	in the brown lidded bin	twice a week on: <b>WEDNESDAY</b> and <b>SATURDAY</b>
<b>Glass</b>	the evening before the collection day, from 20.00* to 24.00	in the green lidded bin	every two weeks on: <b>MONDAY</b> (every week only for bars, restaurants and similar businesses)
<b>Paper and Cardboard</b>	the evening before the collection day, from 20.00* to 24.00	in the yellow lidded bin	every two weeks on: <b>MONDAY</b>
<b>Plastic packaging + Cans</b>	the evening before the collection day, from 20.00* to 24.00	in blue bag or in any transparent plastic bag	every two weeks on: <b>MONDAY</b>
<b>Dry waste</b>	the evening before the collection day, from 20.00* to 24.00	in the bags supplied by A&T2000	once a week on: <b>SATURDAY</b>



**In the event of festivities, any alternative collections are highlighted by this symbol. For bar-glass service users, glass collection will take place together with plastic packaging collection.**

# Le idee più fertili sono quelle sostenibili.

Con la nostra piattaforma digitale puoi imparare a ridurre il tuo impatto sull'ambiente.



**ACCADEMIA&T** 2000

**Scopri i percorsi formativi e i contenuti di approfondimento** dedicati all'economia circolare messi a tua disposizione da A&T 2000. Potrai migliorare la raccolta differenziata e conoscere le buone pratiche per una gestione più sostenibile dei rifiuti.

**AccademiaA&T 2000. Coltiva in te il seme della sostenibilità.**





# Il tuo comune

[www.aef2000.it/comuni/](http://www.aef2000.it/comuni/)



**Vuoi conoscere i servizi attivi nel tuo comune o sapere quando è aperto il centro di raccolta?**

Visita la sezione [Il Tuo Comune](#) e troverai tutte le informazioni che ti servono.

# Gennaio 2026



Comune di  
**COSEANO**

## Informazioni

numero verde  
**800 482760**

sito  
**[www.aet2000.it](http://www.aet2000.it)**

Ricordati di esporre  
i contenitori per i rifiuti  
negli orari prestabiliti.

## Legenda



organico umido



imballaggi  
in plastica + lattine



vetro



carta e cartone

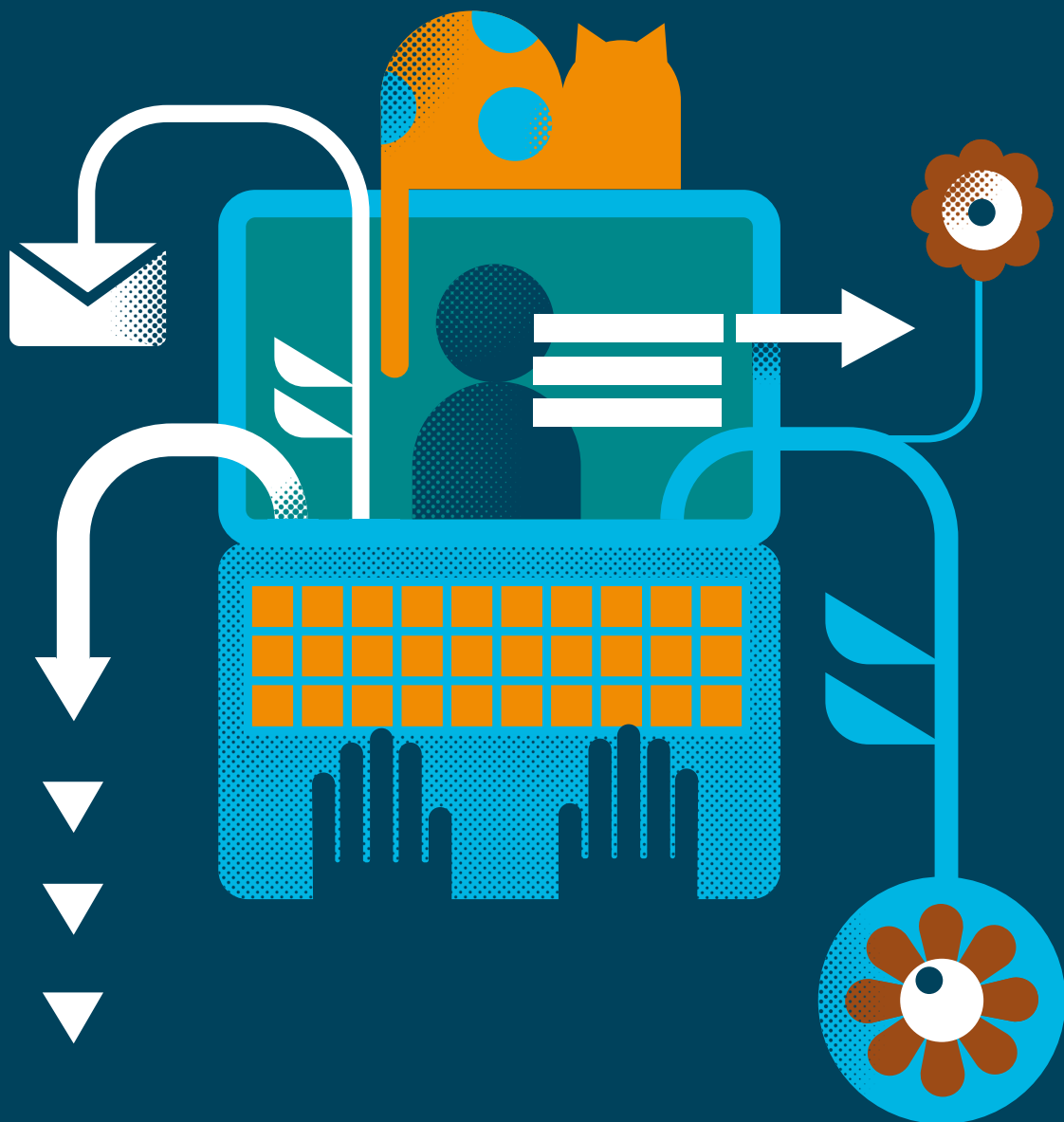


secco residuo



recupero festività

	<b>1</b>	<b>Giovedì</b>	
	2	Venerdì	
○	3	Sabato	 
	<b>4</b>	<b>Domenica</b>	
	5	Lunedì	
	<b>6</b>	<b>Martedì</b>	
	7	Mercoledì	
	8	Giovedì	
	9	Venerdì	
☾	10	Sabato	 
	<b>11</b>	<b>Domenica</b>	
	12	Lunedì	 
	13	Martedì	
	14	Mercoledì	
	15	Giovedì	
	16	Venerdì	
	17	Sabato	 
●	<b>18</b>	<b>Domenica</b>	
	19	Lunedì	
	20	Martedì	
	21	Mercoledì	
	22	Giovedì	
	23	Venerdì	
	24	Sabato	 
	<b>25</b>	<b>Domenica</b>	
☾	26	Lunedì	 
	27	Martedì	
	28	Mercoledì	
	29	Giovedì	
	30	Venerdì	
	31	Sabato	 



# Sportello online

[www.aet2000.it/contatti/sportello-online/](http://www.aet2000.it/contatti/sportello-online/)



**Hai bisogno di metterti in contatto con noi per informazioni, segnalare una mancata raccolta o inoltrarci delle pratiche?**

Usa lo Sportello Online! Nella sezione Contatti sono indicate anche altre modalità in base alle tue esigenze!

# Febbraio 2026

○	1	<b>Domenica</b>	
	2	Lunedì	
	3	Martedì	
	4	Mercoledì	
	5	Giovedì	
	6	Venerdì	
	7	Sabato	 
	8	<b>Domenica</b>	
☾	9	Lunedì	 
	10	Martedì	
	11	Mercoledì	
	12	Giovedì	
	13	Venerdì	
	14	Sabato	 
	15	<b>Domenica</b>	
	16	Lunedì	
●	17	Martedì	
	18	Mercoledì	
	19	Giovedì	
	20	Venerdì	
	21	Sabato	 
	22	<b>Domenica</b>	
	23	Lunedì	 
☾	24	Martedì	
	25	Mercoledì	
	26	Giovedì	
	27	Venerdì	
	28	Sabato	 



Comune di  
**COSEANO**

## Informazioni

numero verde  
**800 482760**

sito  
**[www.aet2000.it](http://www.aet2000.it)**

Ricordati di esporre  
i contenitori per i rifiuti  
negli orari prestabiliti.

## Legenda



organico umido



imballaggi  
in plastica + lattine



vetro



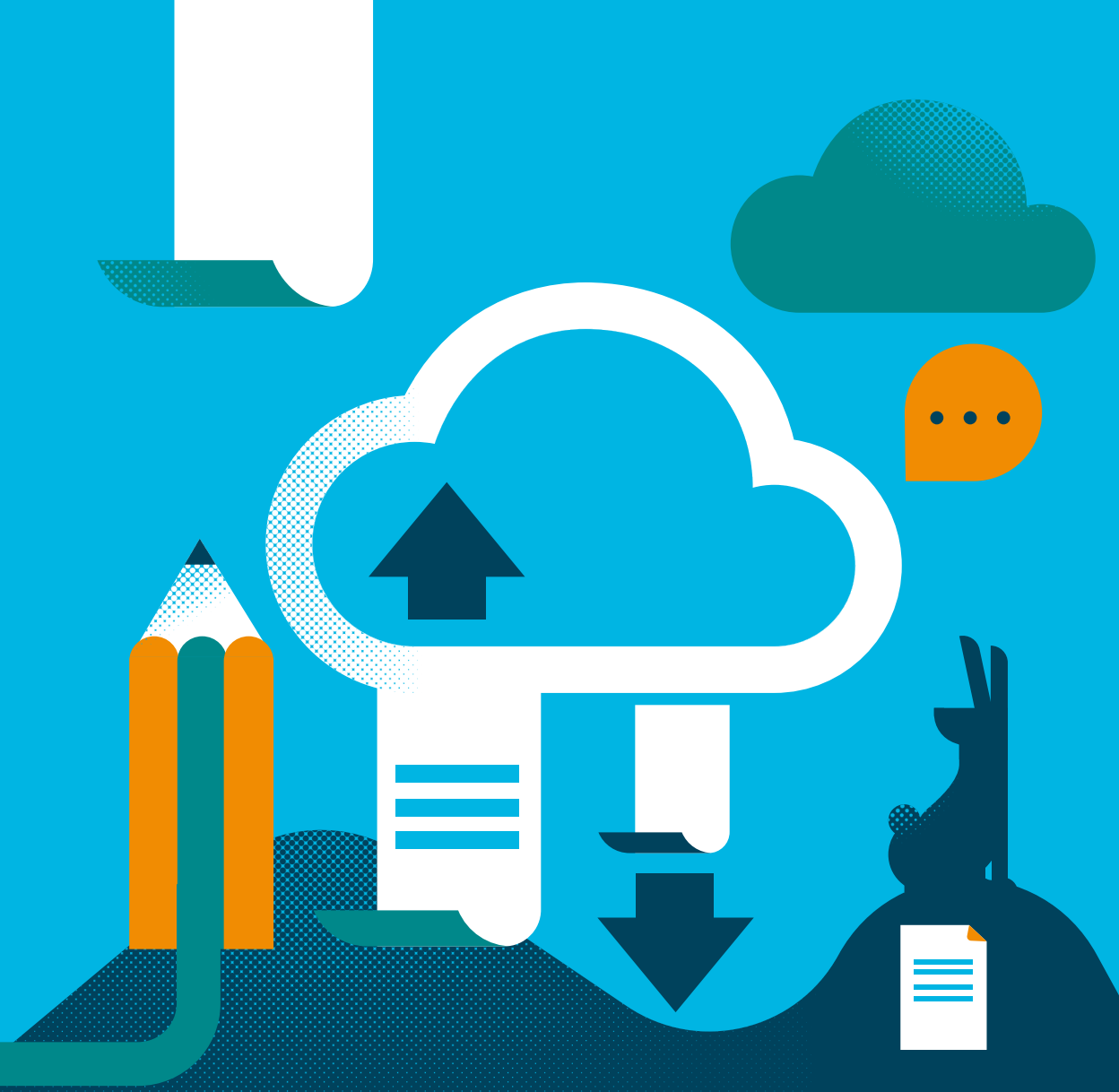
carta e cartone



secco residuo



recupero festività



# Modulistica

[www.aet2000.it/modulistica/](http://www.aet2000.it/modulistica/)



Hai pratiche da fare e moduli da compilare?

Quello che cerchi è consultabile e scaricabile dalla sezione Modulistica.



# Marzo 2026

	1	<b>Domenica</b>	
	2	Lunedì	
○	3	Martedì	
	4	Mercoledì	
	5	Giovedì	
	6	Venerdì	
	7	Sabato	 
	8	<b>Domenica</b>	
	9	Lunedì	 
	10	Martedì	
☾	11	Mercoledì	
	12	Giovedì	
	13	Venerdì	
	14	Sabato	 
	15	<b>Domenica</b>	
	16	Lunedì	
	17	Martedì	
	18	Mercoledì	
●	19	Giovedì	
	20	Venerdì	
	21	Sabato	 
	22	<b>Domenica</b>	
	23	Lunedì	 
	24	Martedì	
☾	25	Mercoledì	
	26	Giovedì	
	27	Venerdì	
	28	Sabato	 
	29	<b>Domenica</b>	
	30	Lunedì	
	31	Martedì	



Comune di  
**COSEANO**

## Informazioni

numero verde  
**800 482760**

sito  
**[www.aet2000.it](http://www.aet2000.it)**

Ricordati di esporre  
i contenitori per i rifiuti  
negli orari prestabiliti.

## Legenda



organico umido



imballaggi  
in plastica + lattine



vetro



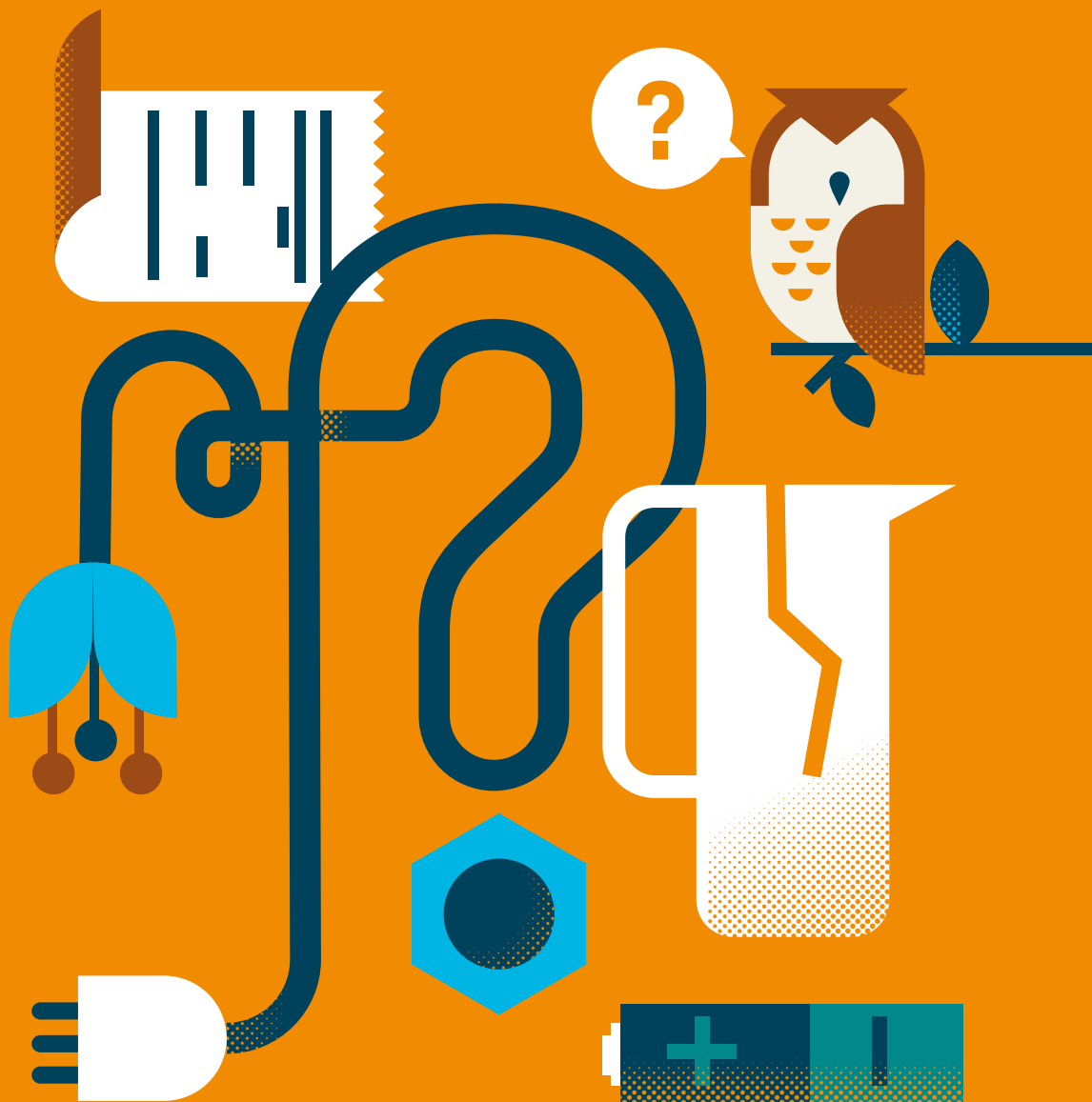
carta e cartone



secco residuo



recupero festività



# Dove lo metto

[www.aet2000.it/dove-lo-metto/](http://www.aet2000.it/dove-lo-metto/)

**Junker**  
Scegli. Riusa. Ricicla.



Download on the  
App Store

GET IT ON  
Google play

**Lo sai che il Tetra Pak® va nella carta  
e le stoviglie compostabili nell'umido organico?**  
Se hai ancora dubbi vai alla sezione Dove lo metto?  
o scarica l'APP Junker. Ci sono la guida e i video  
che fanno al caso tuo!

# Aprile 2026

	1	Mercoledì	
○	2	Giovedì	
	3	Venerdì	
	4	Sabato	 
	<b>5</b>	<b>Domenica</b>	
	<b>6</b>	<b>Lunedì</b>	 
	7	Martedì	
	8	Mercoledì	
	9	Giovedì	
☾	10	Venerdì	
	11	Sabato	 
	<b>12</b>	<b>Domenica</b>	
	13	Lunedì	
	14	Martedì	
	15	Mercoledì	
	16	Giovedì	
●	17	Venerdì	
	18	Sabato	 
	<b>19</b>	<b>Domenica</b>	
	20	Lunedì	 
	21	Martedì	
	22	Mercoledì	
	23	Giovedì	
☾	24	Venerdì	
	<b>25</b>	<b>Sabato</b>	 
	<b>26</b>	<b>Domenica</b>	
	27	Lunedì	
	28	Martedì	
	29	Mercoledì	
	30	Giovedì	



Comune di  
**COSEANO**

## Informazioni

numero verde  
**800 482760**

sito  
**[www.aet2000.it](http://www.aet2000.it)**

Ricordati di esporre  
i contenitori per i rifiuti  
negli orari prestabiliti.

## Legenda



organico umido



imballaggi  
in plastica + lattine



vetro



carta e cartone



secco residuo



recupero festività



# Maggio 2026

○	1	Venerdì	
	2	Sabato	
	3	Domenica	
	4	Lunedì	
	5	Martedì	
	6	Mercoledì	
	7	Giovedì	
	8	Venerdì	
☾	9	Sabato	
	10	Domenica	
	11	Lunedì	
	12	Martedì	
	13	Mercoledì	
	14	Giovedì	
	15	Venerdì	
●	16	Sabato	
	17	Domenica	
	18	Lunedì	
	19	Martedì	
	20	Mercoledì	
	21	Giovedì	
	22	Venerdì	
☾	23	Sabato	
	24	Domenica	
	25	Lunedì	
	26	Martedì	
	27	Mercoledì	
	28	Giovedì	
	29	Venerdì	
	30	Sabato	
○	31	Domenica	



Comune di  
**COSEANO**

## Informazioni

numero verde  
**800 482760**

sito  
**[www.aet2000.it](http://www.aet2000.it)**

Ricordati di esporre  
i contenitori per i rifiuti  
negli orari prestabiliti.

## Legenda



organico umido



imballaggi  
in plastica + lattine



vetro



carta e cartone



secco residuo



recupero festività



# Servizio di ausilio al conferimento

[www.aet2000.it/comuni/](http://www.aet2000.it/comuni/)



**Hai bisogno di un aiuto per portare i rifiuti voluminosi  
al centro di raccolta dei rifiuti?**

Scopri l'utilissimo servizio di ausilio al conferimento!

Vai alla sezione Modalità di raccolta del tuo comune e troverai tutte  
le informazioni e il modulo per attivarlo.

# Giugno 2026



Comune di  
**COSEANO**

## Informazioni

numero verde  
**800 482760**

sito  
**[www.aet2000.it](http://www.aet2000.it)**

Ricordati di esporre  
i contenitori per i rifiuti  
negli orari prestabiliti.

## Legenda

-  organico umido
-  imballaggi  
in plastica + lattine
-  vetro
-  carta e cartone
-  secco residuo
-  recupero festività

1	Lunedì	
2	<b>Martedì</b>	
3	Mercoledì	
4	Giovedì	
5	Venerdì	
6	Sabato	
7	<b>Domenica</b>	
	8 Lunedì	
9	Martedì	
10	Mercoledì	
11	Giovedì	
12	Venerdì	
13	Sabato	
14	<b>Domenica</b>	
	15 Lunedì	
16	Martedì	
17	Mercoledì	
18	Giovedì	
19	Venerdì	
20	Sabato	
21	<b>Domenica</b>	
	22 Lunedì	
23	Martedì	
24	Mercoledì	
25	Giovedì	
26	Venerdì	
27	Sabato	
28	<b>Domenica</b>	
29	Lunedì	
	30 Martedì	



# Servizio di raccolta pannolini

[www.aet2000.it/comuni/](http://www.aet2000.it/comuni/)



**Tra i rifiuti che produci ci sono anche pannolini, pannoloni  
e traverse salva letto?**

In molti comuni c'è un servizio di raccolta supplementare che puoi attivare!  
Vai alla sezione Modalità di raccolta del tuo comune per verificare  
se il servizio è attivo e come richiederlo.



# Luglio 2026

	1	Mercoledì	
	2	Giovedì	
	3	Venerdì	
	4	Sabato	 
	<b>5</b>	<b>Domenica</b>	
	6	Lunedì	
	7	Martedì	
	8	Mercoledì	
	9	Giovedì	
	10	Venerdì	
	11	Sabato	 
	<b>12</b>	<b>Domenica</b>	
	13	Lunedì	 
	14	Martedì	
	15	Mercoledì	
	16	Giovedì	
	17	Venerdì	
	18	Sabato	 
	<b>19</b>	<b>Domenica</b>	
	20	Lunedì	
	21	Martedì	
	22	Mercoledì	
	23	Giovedì	
	24	Venerdì	
	25	Sabato	 
	<b>26</b>	<b>Domenica</b>	
	27	Lunedì	 
	28	Martedì	
	29	Mercoledì	
	30	Giovedì	
	31	Venerdì	



Comune di  
**COSEANO**

## Informazioni

numero verde  
**800 482760**

sito  
**[www.aet2000.it](http://www.aet2000.it)**

Ricordati di esporre  
i contenitori per i rifiuti  
negli orari prestabiliti.

## Legenda



organico umido



imballaggi  
in plastica + lattine



vetro



carta e cartone



secco residuo



recupero festività



# Centro del riuso

[www.aet2000.it/servizi/utenze-domestiche-aziende/centri-del-riuso/](http://www.aet2000.it/servizi/utenze-domestiche-aziende/centri-del-riuso/)



**Hai oggetti in buono stato da regalare o cerchi beni da riutilizzare?**

Il centro del Riuso è l'opportunità che fa per te, per la tutela dell'ambiente e la solidarietà sociale! Nella sezione Centri del riuso c'è l'elenco di tutte le strutture attive nei nostri comuni.

# Agosto 2026

1	Sabato	
2	<b>Domenica</b>	
3	Lunedì	
4	Martedì	
5	Mercoledì	
	6	Giovedì
7	Venerdì	
8	Sabato	
9	<b>Domenica</b>	
10	Lunedì	
11	Martedì	
12	Mercoledì	
	13	Giovedì
14	Venerdì	
15	<b>Sabato</b>	
16	<b>Domenica</b>	
17	Lunedì	
18	Martedì	
19	Mercoledì	
	20	Giovedì
21	Venerdì	
22	Sabato	
23	<b>Domenica</b>	
24	Lunedì	
25	Martedì	
26	Mercoledì	
27	Giovedì	
	28	Venerdì
29	Sabato	
30	<b>Domenica</b>	
31	Lunedì	



Comune di  
**COSEANO**

## Informazioni

numero verde  
**800 482760**

sito  
**[www.aet2000.it](http://www.aet2000.it)**

Ricordati di esporre  
i contenitori per i rifiuti  
negli orari prestabiliti.

## Legenda



organico umido



imballaggi  
in plastica + lattine



vetro



carta e cartone



secco residuo



recupero festività



# Tariffa e bollette

[www.aet2000.it/servizi/utenze-domestiche-aziende/bolletta-tariffa/](http://www.aet2000.it/servizi/utenze-domestiche-aziende/bolletta-tariffa/)



**La tariffa e la bolletta\* dei rifiuti non hanno più segreti!**

Puoi consultare tutte le informazioni nella sezione [Tariffa rifiuti](#) del tuo comune e [Tariffa puntuale TARIC](#) in home page. Per approfondire i dettagli della bolletta vai alla sezione [Scopri la bolletta della TARIC](#).

\* tariffa puntuale corrispettiva TARIC gestita da A&T 2000

# Settembre 2026



Comune di  
**COSEANO**

## Informazioni

numero verde  
**800 482760**

sito  
**[www.aet2000.it](http://www.aet2000.it)**

Ricordati di esporre  
i contenitori per i rifiuti  
negli orari prestabiliti.

## Legenda



organico umido



imballaggi  
in plastica + lattine



vetro



carta e cartone



secco residuo



recupero festività

1	Martedì	
2	Mercoledì	
3	Giovedì	
	4 Venerdì	
5	Sabato	
6	<b>Domenica</b>	
7	Lunedì	
8	Martedì	
9	Mercoledì	
10	Giovedì	
	11 Venerdì	
12	Sabato	
13	<b>Domenica</b>	
14	Lunedì	
15	Martedì	
16	Mercoledì	
17	Giovedì	
	18 Venerdì	
19	Sabato	
20	<b>Domenica</b>	
21	Lunedì	
22	Martedì	
23	Mercoledì	
24	Giovedì	
25	Venerdì	
	26 Sabato	
27	<b>Domenica</b>	
28	Lunedì	
29	Martedì	
30	Mercoledì	



# Area utente

**Il tuo spazio personale sempre a portata di click!**

L'area utente è uno spazio a te dedicato! Qui puoi registrarti e accedere ai tuoi dati, vedere le tue bollette, verificare quanti sacchi hai ritirato e decidere come ricevere la bolletta, cartacea o via e-mail.

Tariffa puntuale corrispettiva TARIC gestita da A&T 2000

**E non è tutto: nuovi servizi saranno presto disponibili nella tua area personale!**

# Ottobre 2026



Comune di  
**COSEANO**

## Informazioni

numero verde  
**800 482760**

sito  
**[www.aet2000.it](http://www.aet2000.it)**

Ricordati di esporre  
i contenitori per i rifiuti  
negli orari prestabiliti.

## Legenda



organico umido



imballaggi  
in plastica + lattine



vetro



carta e cartone



secco residuo



recupero festività

	1	Giovedì	
	2	Venerdì	
☾	3	Sabato	 
	4	<b>Domenica</b>	
	5	Lunedì	 
	6	Martedì	
	7	Mercoledì	
	8	Giovedì	
	9	Venerdì	
●	10	Sabato	 
	11	<b>Domenica</b>	
	12	Lunedì	
	13	Martedì	
	14	Mercoledì	
	15	Giovedì	
	16	Venerdì	
	17	Sabato	 
☾	18	<b>Domenica</b>	
	19	Lunedì	 
	20	Martedì	
	21	Mercoledì	
	22	Giovedì	
	23	Venerdì	
	24	Sabato	 
	25	<b>Domenica</b>	
○	26	Lunedì	
	27	Martedì	
	28	Mercoledì	
	29	Giovedì	
	30	Venerdì	
	31	Sabato	 



# Didattica

[www.aet2000.it/didattica/materiali-informativi-generici/](http://www.aet2000.it/didattica/materiali-informativi-generici/)



**Non si finisce mai di imparare! Ricorda che i sacchi e contenitori non devono superare i 15 kg.**

Una sezione dove visionare infografiche, video e molto altro su come fare bene la raccolta differenziata?

Sì chiama Didattica, vai a scoprirla!





# Novembre 2026

☾	1	<b>Domenica</b>	
	2	Lunedì	 
	3	Martedì	
	4	Mercoledì	
	5	Giovedì	
	6	Venerdì	
	7	Sabato	 
	8	<b>Domenica</b>	
●	9	Lunedì	 
	10	Martedì	
	11	Mercoledì	
	12	Giovedì	
	13	Venerdì	
	14	Sabato	 
	15	<b>Domenica</b>	
	16	Lunedì	 
☾	17	Martedì	
	18	Mercoledì	
	19	Giovedì	
	20	Venerdì	
	21	Sabato	 
	22	<b>Domenica</b>	
	23	Lunedì	 
○	24	Martedì	
	25	Mercoledì	
	26	Giovedì	
	27	Venerdì	
	28	Sabato	 
	29	<b>Domenica</b>	
	30	Lunedì	 



Comune di  
**COSEANO**

## Informazioni

numero verde  
**800 482760**

sito  
**[www.aet2000.it](http://www.aet2000.it)**

Ricordati di esporre  
i contenitori per i rifiuti  
negli orari prestabiliti.

## Legenda



organico umido



imballaggi  
in plastica + lattine



vetro



carta e cartone



secco residuo



recupero festività



[www.aet2000.it/notizie/news/](http://www.aet2000.it/notizie/news/)



**Avvisi e novità sempre in tempo reale!**

Non perderti le informazioni importanti che ti riguardano: consulta sempre le Notizie in home page e la sezione News del tuo comune.

# Dicembre 2026

☾	1	Martedì	
	2	Mercoledì	
	3	Giovedì	
	4	Venerdì	
	5	Sabato	 
	<b>6</b>	<b>Domenica</b>	
	7	Lunedì	
	<b>8</b>	<b>Martedì</b>	
●	9	Mercoledì	
	10	Giovedì	
	11	Venerdì	
	12	Sabato	 
	<b>13</b>	<b>Domenica</b>	
	14	Lunedì	 
	15	Martedì	
	16	Mercoledì	
☾	17	Giovedì	
	18	Venerdì	
	19	Sabato	 
	<b>20</b>	<b>Domenica</b>	
	21	Lunedì	
	22	Martedì	
	23	Mercoledì	
○	24	Giovedì	
	<b>25</b>	<b>Venerdì</b>	
	<b>26</b>	<b>Sabato</b>	 
	<b>27</b>	<b>Domenica</b>	
	28	Lunedì	 
	29	Martedì	
☾	30	Mercoledì	
	31	Giovedì	



Comune di  
**COSEANO**

## Informazioni

numero verde  
**800 482760**

sito  
**[www.aet2000.it](http://www.aet2000.it)**

Ricordati di esporre  
i contenitori per i rifiuti  
negli orari prestabiliti.

## Legenda



organico umido



imballaggi  
in plastica + lattine



vetro



carta e cartone



secco residuo



recupero festività

## Per informazioni sui servizi nel tuo comune e sulla raccolta differenziata

[www.aet2000.it](http://www.aet2000.it)

## Dubbi sulla separazione dei rifiuti?

[www.aet2000.it](http://www.aet2000.it) sezione Dove lo metto?

## Per informazioni e segnalazioni sulla raccolta

### > Sportello online

sezione Raccolta rifiuti accessibile dai contatti del sito [www.aet2000.it](http://www.aet2000.it)

### > NUMERO VERDE 800 482760 opzione 1

(attivo dal lunedì al venerdì dalle 9.00 alle 13.00 e il sabato dalle 9.00 alle 11.00)

> e-mail: [raccolte@aet2000.it](mailto:raccolte@aet2000.it)

## Ritiro sacchetti

La fornitura annuale dei sacchetti per la raccolta differenziata dei rifiuti è consegnata a domicilio, eventuali sacchi aggiuntivi possono essere ritirati in **Municipio all'Ufficio Tecnico** nei seguenti orari: lunedì e mercoledì dalle 15.30 alle 18.00, venerdì dalle 10.00 alle 13.00, senza necessità di prenotazione.



Scarica gratuitamente  
l'app per una  
differenziata perfetta







@aet2000

Consultare il nostro sito [www.aet2000.it](http://www.aet2000.it)  
per verificare eventuali variazioni del servizio