



# Click...



**tanti**

**servizi**

# Come fare bene la raccolta differenziata

Semplici regole da mettere in pratica ogni giorno, per fare una raccolta differenziata di qualità.

## Rifiuto

## Cosa SÌ

## Cosa NO

## Contenitore



**Organico**

**Umido**

Resti alimentari, alimenti scaduti e avariati, gusci di mitili (vongole, cozze, ecc.), pane vecchio, piccoli ossi, gusci d'uovo, fondi di caffè, tovaglioli di carta sporchi di cibo, fazzoletti, ceneri di legno spente (in sacchi compostabili o di carta), fiori recisi, piatti, bicchieri, posate e sacchetti compostabili, lettieri compostabili\*

\*Chiedici l'apposito bollino che autorizza il conferimento nell'umido organico.

Pannolini e assorbenti igienici, polvere, mozziconi di sigaretta, lettieri minerali, olio esausto, sacchetti di plastica.



*utenze domestiche*



*utenze non domestiche*



**Vetro**

Bottiglie e vasi in vetro, bicchieri, vetri vari anche se rotti, vasetti di salse e conserve, modestissime quantità di lastre di vetro rotte in piccole parti (es. vetro rotto dei portafoto).

Ceramica e porcellana, lampadine, contenitori in Pyrex®, bicchieri di cristallo, specchi, fiale medicinali, sacchetti di plastica.



*utenze domestiche*



*utenze non domestiche*



**Carta**

**Cartone**

Giornali, riviste, libri, quaderni, block notes, fotocopie, imballaggi in cartoncino, fustini di detersivi, cartoni per bevande in Tetra Pak® (per latte, succhi di frutta, vino, ecc.), imballaggi in cartone, cartone della pizza.

Carta plastificata, carta oleata, carta forno, carta sporca, tovaglioli, fazzoletti da naso, sacchi per l'edilizia, sacchetti di plastica, scontrini e carta chimica.



*utenze domestiche*



*utenze non domestiche*



**Imballaggi**

**in plastica**

**+ Lattine**

Bottiglie, contenitori per detersivi e detersivi svuotati, contenitori per uova, sacchetti, buste per alimenti, vasetti dello yogurt, vaschette e gusci in polistirolo, piatti e bicchieri di plastica completamente svuotati, reti per frutta e verdura, vasi da vivaio. Lattine in alluminio, scatolette e barattoli in metallo per alimenti, tappi e coperchi metallici, fogli e vaschette in alluminio, grucce appendiabiti in plastica e metallo.

Piatti e bicchieri di plastica con evidenti residui, posate di plastica, contenitori con evidenti residui, contenitori di sostanze pericolose, giocattoli, articoli casalinghi, sottovasi e vasi ornamentali, cancelleria, tubi da irrigazione, guanti e mascherine, contenitori per bevande in Tetra Pak®; sacchetti freezer, piatti, bicchieri, posate e sacchetti compostabili.



*utenze domestiche*



*utenze non domestiche*



**Secco residuo**

Rifiuti non riciclabili di piccole dimensioni, quali: piatti e bicchieri di plastica con evidenti residui, posate di plastica, pannolini e assorbenti, mozziconi di sigaretta, cocci di ceramica, spazzolini, rasoi, collant, lampadine a incandescenza, oggetti di cancelleria, oggetti e tubi in gomma, stracci, cosmetici, guanti e mascherine, scontrini e carta chimica, polvere, lettiere minerali.

Rifiuti riciclabili, rifiuti pericolosi, rifiuti ingombranti, scarti di edilizia.



*utenze domestiche*



*utenze non domestiche*



# Centro di raccolta dei rifiuti



via Viuzza - Fraz. Alnicco

## orario invernale (ora solare)

lunedì	13.30 - 15.30
sabato	13.30 - 15.30

## orario estivo (ora legale)

lunedì	15.30 - 18.30
sabato	15.30 - 18.30



**Durante le festività nazionali il centro di raccolta resterà chiuso.**

## Cosa si può conferire

- **Abiti usati e altri tessuti**  
(divisi tra “in buono stato” e “usurati”)
- **Batterie al piombo**
- **Bombolette spray**
- **Carta e cartone**
- **Cartucce e toner esauriti**
- **Farmaci scaduti**
- **Ferro e metalli**
- **Imballaggi in plastica + lattine**
- **Imballaggi vuoti di sostanze pericolose**
- **Inerti**
- **Ingombranti**
- **Lastre di vetro**
- **Legno**
- **Olio alimentare esausto**
- **Olio minerale**
- **Pile scariche**
- **Pitture e vernici pericolose**
- **Plastiche dure**
- **Pneumatici fuori uso**
- **RAEE** (apparecchiature elettriche ed elettroniche)
- **Verde**
- **Vetro**

Per le modalità, i criteri, le esclusioni e le limitazioni al conferimento dei rifiuti presso il centro di raccolta si fa riferimento al Regolamento comunale per la gestione dei rifiuti urbani.

**ATTENZIONE:** consultare eventuali modifiche  
su [www.aet2000.it](http://www.aet2000.it) e negli avvisi del comune



# www.aet2000.it e app Junker

La nostra missione è la costante tutela e sostenibilità ambientale, da conseguire insieme ai nostri comuni e a voi utenti.

Un aspetto imprescindibile per raggiungere questi obiettivi è la facilità di accesso ai servizi e, nell'era digitale, la tecnologia ci offre diverse soluzioni.

Per questo ci siamo impegnati per rinnovare il nostro sito **internet www.aet2000.it con una nuova veste grafica, nuovi servizi e sezioni semplificate.**

Sul sito internet potete trovare tutto quello che vi serve, dalle informazioni sulla raccolta differenziata alla compilazione e invio delle pratiche.

Ma non ci fermiamo di certo qui! Saremo sempre alla ricerca di nuovi metodi per sviluppare i nostri processi e servizi puntando alla migliore qualità possibile.

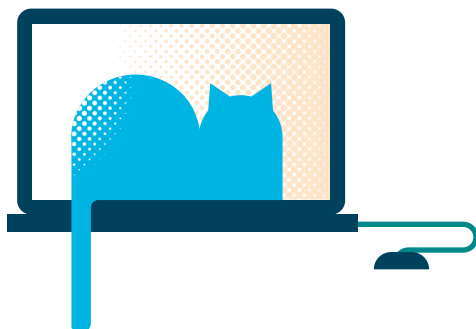
Uno strumento nuovo e molto utile è **l'app Junker**:

- ricercando i rifiuti per nome, codice a barre o scattando una foto l'app indica dove vanno conferiti i rifiuti
- attivando le notifiche, l'app avvisa di esporre i rifiuti la sera prima del giorno di raccolta

Continuate a seguirci sul nostro sito internet per essere sempre informati sulle novità che abbiamo sviluppato per voi.



## Buona navigazione a tutti!



## MODALITÀ DI RACCOLTA



*\*per le utenze non domestiche (aziende, scuole, istituzioni, ecc.) dalla fine dell'orario lavorativo alle ore 24.00 della sera precedente la raccolta*

TIPO DI RIFIUTO	QUANDO VA ESPOSTO	COME CONFERIRE	QUANDO VIENE RACCOLTO
<b>Organico Umido</b>	la sera prima del giorno di raccolta, dalle ore 20.00* alle ore 24.00	nel contenitore con coperchio marrone	due volte a settimana il <b>MERCOLEDÌ</b> e il <b>SABATO</b>
<b>Vetro</b>	la sera prima del giorno di raccolta, dalle ore 20.00* alle ore 24.00	nel contenitore con coperchio verde	ogni due settimane: il <b>MARTEDÌ</b> (solo per bar, ristoranti e simili: ogni settimana)
<b>Carta e Cartone</b>	la sera prima del giorno di raccolta, dalle ore 20.00* alle ore 24.00	nel contenitore con coperchio giallo	ogni due settimane: il <b>MARTEDÌ</b>
<b>Imballaggi in Plastica + Lattine</b>	la sera prima del giorno di raccolta, dalle ore 20.00* alle ore 24.00	nel sacchetto azzurro o in qualsiasi sacchetto in plastica trasparente	ogni due settimane: il <b>MARTEDÌ</b>
<b>Secco residuo</b>	la sera prima del giorno di raccolta, dalle ore 20.00* alle ore 24.00	nei sacchetti forniti da A&T2000	una volta a settimana: il <b>MERCOLEDÌ</b>



**In caso di festività, eventuali recuperi sono evidenziati da questo simbolo. Per le utenze che usufruiscono del servizio vetro-bar, il recupero della raccolta del vetro avverrà in concomitanza con il recupero degli imballaggi in plastica.**

## MODALITĂTİ DI RACUELTE



*\*pes utencis no domiciliars, tant che aziendis, scueltis, istituzioni, e v.i., de fin dal orari di vore aes 24.00 de sere prin de racuelte*

TIPOLOGIE DI REFUDUM	CUANT CHE SI À DI METILU FÜR	CEMÛT DĂLU DONGJE	CUANT CHE AL VEN CJPĂT SÛ
<b>Organic Umit</b>	la sere prime dal di di racuelte, des 20.00* aes 24.00	tal contignidôr cul tapon maron	dôs voltis par setemane il <b>MIERCUS</b> e la <b>SABIDE</b>
<b>Veri</b>	la sere prime dal di di racuelte, des 20.00* aes 24.00	tal contignidôr cul tapon vert	ogni dôs setemanis: il <b>MARTARS</b> (dome par bars, ristoranti e simili: ogni setemane)
<b>Cjarte e Cjarton</b>	la sere prime dal di di racuelte, des 20.00* aes 24.00	tal contignidôr cul tapon zâl	ogni dôs setemanis: il <b>MARTARS</b>
<b>Imballaços di plastiche e Latinis</b>	la sere prime dal di di racuelte, des 20.00* aes 24.00	tal sacut celest o in cualsisedi sacut in plastiche trasparente	ogni dôs setemanis: il <b>MARTARS</b>
<b>Sec no riciclabil</b>	la sere prime dal di di racuelte, des 20.00* aes 24.00	taì sacuts dàts fûr di A&T2000	une volte par setemane la <b>MIERCUS</b>



**Tal câs di zornadis di fieste, recupars eventuâi a son segnâts cun chest simbol. Pes utencis che a gjoldin dal servizi veri-bar, il recupero de racuelte dal veri al vignarà fat adun cul recupero dai imballaços di plastiche.**

## SEPARATE WASTE COLLECTION SYSTEM



*\* for non-domestic users (companies, schools, institutions, etc.) from the end of working hours until midnight of the evening preceding collection*

TYPE OF WASTE	TO BE PLACED OUTSIDE	HOW TO SEPARATE	COLLECTION SERVICE
<b>Organic waste</b>	the evening before the collection day, from 20.00* to 24.00	in the brown lidded bin	twice a week on: <b>WEDNESDAY</b> and <b>SATURDAY</b>
<b>Glass</b>	the evening before the collection day, from 20.00* to 24.00	in the green lidded bin	every two weeks on: <b>TUESDAY</b> (every week only for bars, restaurants and similar businesses)
<b>Paper and Cardboard</b>	the evening before the collection day, from 20.00* to 24.00	in the yellow lidded bin	every two weeks on: <b>TUESDAY</b>
<b>Plastic packaging + Cans</b>	the evening before the collection day, from 20.00* to 24.00	in blue bag or in any transparent plastic bag	every two weeks on: <b>TUESDAY</b>
<b>Dry waste</b>	the evening before the collection day, from 20.00* to 24.00	in the bags supplied by A&T2000	once a week on: <b>WEDNESDAY</b>



**In the event of festivities, any alternative collections are highlighted by this symbol. For bar-glass service users, glass collection will take place together with plastic packaging collection.**

# Le idee più fertili sono quelle sostenibili.

Con la nostra piattaforma digitale puoi imparare a ridurre il tuo impatto sull'ambiente.



**ACCADEMIA&T** 2000

**Scopri i percorsi formativi e i contenuti di approfondimento** dedicati all'economia circolare messi a tua disposizione da A&T 2000. Potrai migliorare la raccolta differenziata e conoscere le buone pratiche per una gestione più sostenibile dei rifiuti.

**AccademiaA&T 2000. Coltiva in te il seme della sostenibilità.**





# Il tuo comune

[www.aef2000.it/comuni/](http://www.aef2000.it/comuni/)



**Vuoi conoscere i servizi attivi nel tuo comune o sapere quando è aperto il centro di raccolta?**

Visita la sezione [Il Tuo Comune](#) e troverai tutte le informazioni che ti servono.

# Gennaio 2026



Comune di  
**MORUZZO**

## Informazioni

numero verde  
**800 482760**

sito  
**[www.aet2000.it](http://www.aet2000.it)**

Ricordati di esporre  
i contenitori per i rifiuti  
negli orari prestabiliti.

## Legenda



organico umido



imballaggi  
in plastica + lattine



vetro



carta e cartone

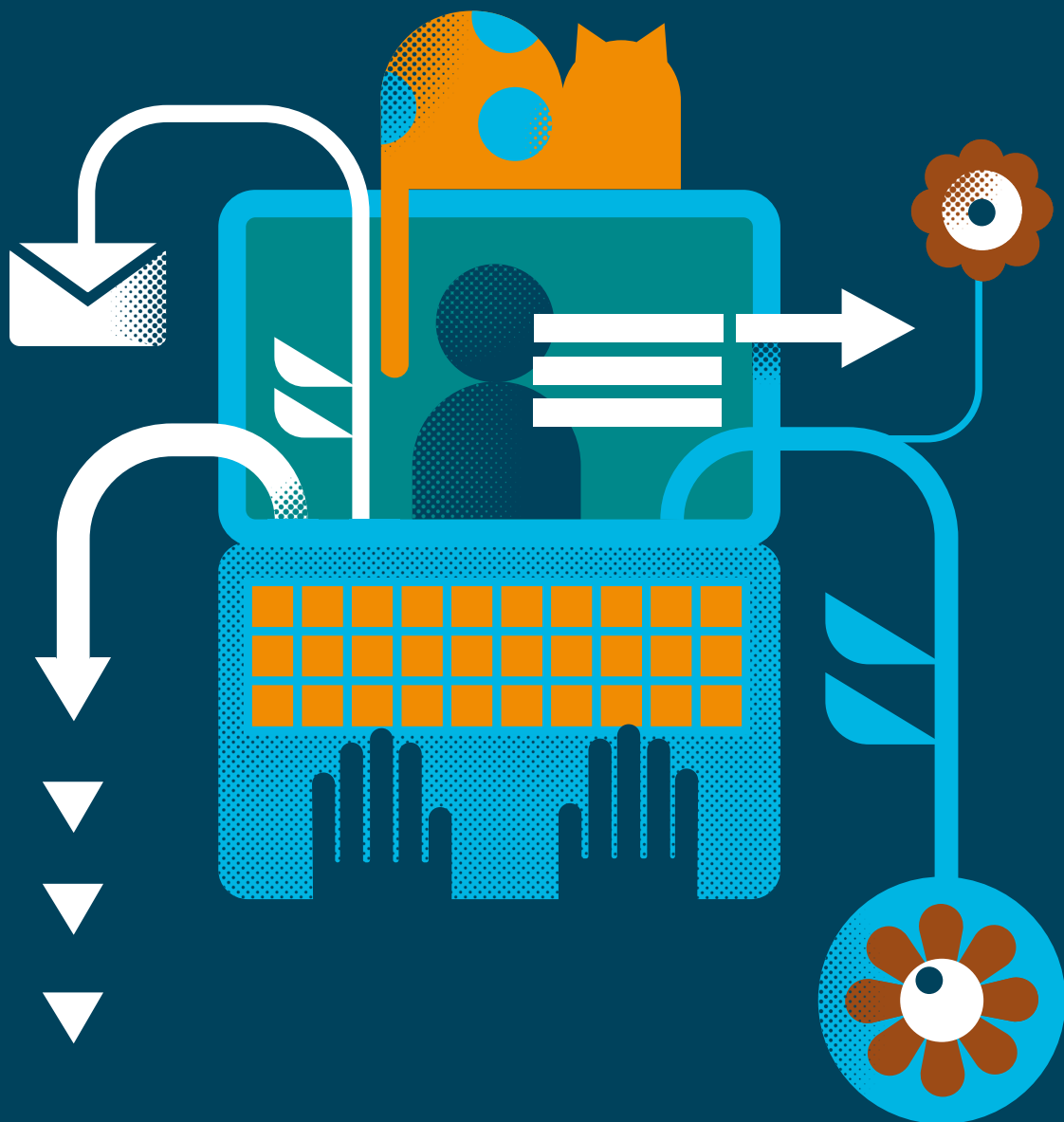


secco residuo



recupero festività

	1	<b>Giovedì</b>	
	2	Venerdì	
○	3	Sabato	
	4	<b>Domenica</b>	
	5	Lunedì	
	6	<b>Martedì</b>	
	7	Mercoledì	
	8	Giovedì	
	9	Venerdì	
●	10	Sabato	
	11	<b>Domenica</b>	
	12	Lunedì	
	13	Martedì	
	14	Mercoledì	
	15	Giovedì	
	16	Venerdì	
	17	Sabato	
●	18	<b>Domenica</b>	
	19	Lunedì	
	20	Martedì	
	21	Mercoledì	
	22	Giovedì	
	23	Venerdì	
	24	Sabato	
	25	<b>Domenica</b>	
●	26	Lunedì	
	27	Martedì	
	28	Mercoledì	
	29	Giovedì	
	30	Venerdì	
	31	Sabato	



# Sportello online

[www.aet2000.it/contatti/sportello-online/](http://www.aet2000.it/contatti/sportello-online/)



**Hai bisogno di metterti in contatto con noi per informazioni, segnalare una mancata raccolta o inoltrarci delle pratiche?**

Usa lo Sportello Online! Nella sezione Contatti sono indicate anche altre modalità in base alle tue esigenze!

# Febbraio 2026

○	1	<b>Domenica</b>	
	2	Lunedì	
	3	Martedì	
	4	Mercoledì	
	5	Giovedì	
	6	Venerdì	
	7	Sabato	
	8	<b>Domenica</b>	
☾	9	Lunedì	
	10	Martedì	
	11	Mercoledì	
	12	Giovedì	
	13	Venerdì	
	14	Sabato	
	15	<b>Domenica</b>	
	16	Lunedì	
●	17	Martedì	
	18	Mercoledì	
	19	Giovedì	
	20	Venerdì	
	21	Sabato	
	22	<b>Domenica</b>	
	23	Lunedì	
☾	24	Martedì	
	25	Mercoledì	
	26	Giovedì	
	27	Venerdì	
	28	Sabato	



Comune di  
**MORUZZO**

## Informazioni

numero verde  
**800 482760**

sito  
**[www.aet2000.it](http://www.aet2000.it)**

Ricordati di esporre  
i contenitori per i rifiuti  
negli orari prestabiliti.

## Legenda



organico umido



imballaggi  
in plastica + lattine



vetro



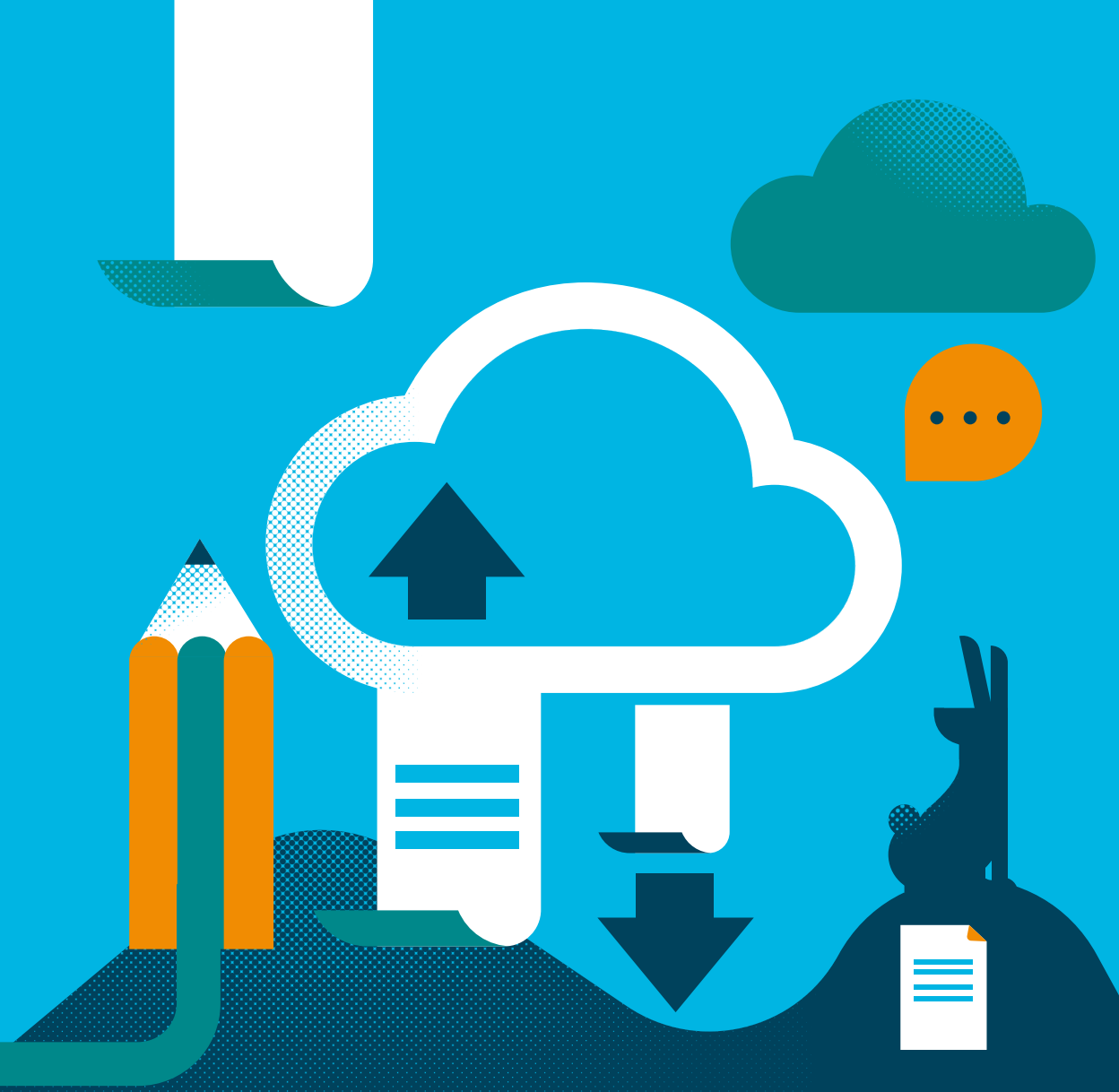
carta e cartone



secco residuo



recupero festività



# Modulistica

[www.aet2000.it/modulistica/](http://www.aet2000.it/modulistica/)







Hai pratiche da fare e moduli da compilare?

Quello che cerchi è consultabile e scaricabile dalla sezione Modulistica.



# Marzo 2026

	<b>1</b>	<b>Domenica</b>	
	2	Lunedì	
○	3	Martedì	
	4	Mercoledì	
	5	Giovedì	
	6	Venerdì	
	7	Sabato	
	<b>8</b>	<b>Domenica</b>	
	9	Lunedì	
	10	Martedì	
☾	11	Mercoledì	
	12	Giovedì	
	13	Venerdì	
	14	Sabato	
	<b>15</b>	<b>Domenica</b>	
	16	Lunedì	
	17	Martedì	
	18	Mercoledì	
●	19	Giovedì	
	20	Venerdì	
	21	Sabato	
	<b>22</b>	<b>Domenica</b>	
	23	Lunedì	
	24	Martedì	
☾	25	Mercoledì	
	26	Giovedì	
	27	Venerdì	
	28	Sabato	
	<b>29</b>	<b>Domenica</b>	
	30	Lunedì	
	31	Martedì	



Comune di  
**MORUZZO**

## Informazioni

numero verde  
**800 482760**

sito  
**[www.aet2000.it](http://www.aet2000.it)**

Ricordati di esporre  
i contenitori per i rifiuti  
negli orari prestabiliti.

## Legenda



organico umido



imballaggi  
in plastica + lattine



vetro



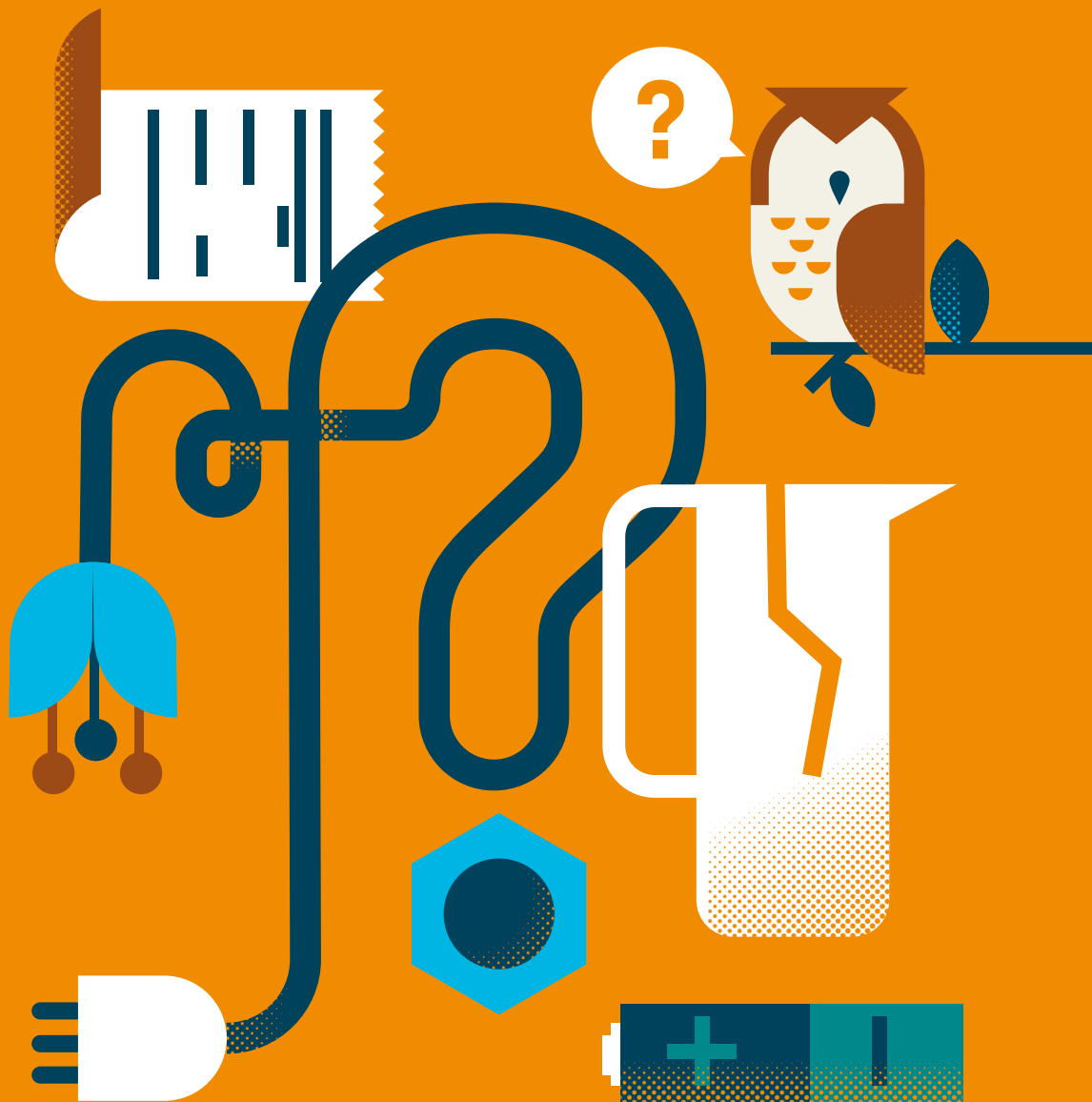
carta e cartone



secco residuo



recupero festività



# Dove lo metto

[www.aet2000.it/dove-lo-metto/](http://www.aet2000.it/dove-lo-metto/)

**Junker**  
Scegli. Riusa. Ricicla.



Download on the  
App Store

GET IT ON  
Google play

**Lo sai che il Tetra Pak® va nella carta  
e le stoviglie compostabili nell'umido organico?**  
Se hai ancora dubbi vai alla sezione Dove lo metto?  
o scarica l'APP Junker. Ci sono la guida e i video  
che fanno al caso tuo!

# Aprile 2026

	1	Mercoledì	
○	2	Giovedì	
	3	Venerdì	
	4	Sabato	
	5	<b>Domenica</b>	
	6	<b>Lunedì</b>	
	7	Martedì	
	8	Mercoledì	
	9	Giovedì	
☾	10	Venerdì	
	11	Sabato	
	12	<b>Domenica</b>	
	13	Lunedì	
	14	Martedì	
	15	Mercoledì	
	16	Giovedì	
●	17	Venerdì	
	18	Sabato	
	19	<b>Domenica</b>	
	20	Lunedì	
	21	Martedì	
	22	Mercoledì	
	23	Giovedì	
☾	24	Venerdì	
	25	<b>Sabato</b>	
	26	<b>Domenica</b>	
	27	Lunedì	
	28	Martedì	
	29	Mercoledì	
	30	Giovedì	



Comune di  
**MORUZZO**

## Informazioni

numero verde  
**800 482760**

sito  
**[www.aet2000.it](http://www.aet2000.it)**

Ricordati di esporre  
i contenitori per i rifiuti  
negli orari prestabiliti.

## Legenda



organico umido



imballaggi  
in plastica + lattine



vetro



carta e cartone



secco residuo



recupero festività



# Maggio 2026

○	1	Venerdì	
	2	Sabato	
	3	Domenica	
	4	Lunedì	
	5	Martedì	 
	6	Mercoledì	 
	7	Giovedì	
	8	Venerdì	
●	9	Sabato	
	10	Domenica	
	11	Lunedì	
	12	Martedì	
	13	Mercoledì	 
	14	Giovedì	
	15	Venerdì	
●	16	Sabato	
	17	Domenica	
	18	Lunedì	
	19	Martedì	 
	20	Mercoledì	 
	21	Giovedì	
	22	Venerdì	
●	23	Sabato	
	24	Domenica	
	25	Lunedì	
	26	Martedì	
	27	Mercoledì	 
	28	Giovedì	
	29	Venerdì	
	30	Sabato	
○	31	Domenica	



Comune di  
**MORUZZO**

## Informazioni

numero verde  
**800 482760**

sito  
**[www.aet2000.it](http://www.aet2000.it)**

Ricordati di esporre  
i contenitori per i rifiuti  
negli orari prestabiliti.

## Legenda



organico umido



imballaggi  
in plastica + lattine



vetro



carta e cartone



secco residuo



recupero festività



# Servizio di ausilio al conferimento

[www.aet2000.it/comuni/](http://www.aet2000.it/comuni/)



**Hai bisogno di un aiuto per portare i rifiuti voluminosi  
al centro di raccolta dei rifiuti?**

Scopri l'utilissimo servizio di ausilio al conferimento!

Vai alla sezione Modalità di raccolta del tuo comune e troverai tutte  
le informazioni e il modulo per attivarlo.

# Giugno 2026



Comune di  
**MORUZZO**

## Informazioni

numero verde  
**800 482760**

sito  
**[www.aet2000.it](http://www.aet2000.it)**

Ricordati di esporre  
i contenitori per i rifiuti  
negli orari prestabiliti.

## Legenda



organico umido



imballaggi  
in plastica + lattine



vetro



carta e cartone



secco residuo



recupero festività

1 Lunedì

2 **Martedì**



3 Mercoledì



4 Giovedì

5 Venerdì

6 Sabato



7 **Domenica**



8 Lunedì

9 Martedì



10 Mercoledì



11 Giovedì

12 Venerdì

13 Sabato



14 **Domenica**



15 Lunedì

16 Martedì



17 Mercoledì



18 Giovedì

19 Venerdì

20 Sabato



21 **Domenica**



22 Lunedì

23 Martedì



24 Mercoledì



25 Giovedì

26 Venerdì

27 Sabato



28 **Domenica**

29 Lunedì



30 Martedì





# Servizio di raccolta pannolini

[www.aet2000.it/comuni/](http://www.aet2000.it/comuni/)



**Tra i rifiuti che produci ci sono anche pannolini, pannoloni  
e traverse salva letto?**

In molti comuni c'è un servizio di raccolta supplementare che puoi attivare!  
Vai alla sezione Modalità di raccolta del tuo comune per verificare  
se il servizio è attivo e come richiederlo.



# Luglio 2026



Comune di  
**MORUZZO**

## Informazioni

numero verde  
**800 482760**

sito  
**[www.aet2000.it](http://www.aet2000.it)**

Ricordati di esporre  
i contenitori per i rifiuti  
negli orari prestabiliti.

## Legenda



organico umido



imballaggi  
in plastica + lattine



vetro



carta e cartone



secco residuo



recupero festività

1 Mercoledì



2 Giovedì

3 Venerdì

4 Sabato



**5 Domenica**

6 Lunedì



7 Martedì



8 Mercoledì



9 Giovedì

10 Venerdì

11 Sabato



**12 Domenica**

13 Lunedì



14 Martedì



15 Mercoledì



16 Giovedì

17 Venerdì

18 Sabato



**19 Domenica**

20 Lunedì



21 Martedì



22 Mercoledì



23 Giovedì

24 Venerdì

25 Sabato



**26 Domenica**

27 Lunedì

28 Martedì



29 Mercoledì



30 Giovedì

31 Venerdì



# Centro del riuso

[www.aet2000.it/servizi/utenze-domestiche-aziende/centri-del-riuso/](http://www.aet2000.it/servizi/utenze-domestiche-aziende/centri-del-riuso/)



**Hai oggetti in buono stato da regalare o cerchi beni da riutilizzare?**

Il centro del Riuso è l'opportunità che fa per te, per la tutela dell'ambiente e la solidarietà sociale! Nella sezione Centri del riuso c'è l'elenco di tutte le strutture attive nei nostri comuni.

# Agosto 2026



Comune di  
**MORUZZO**

## Informazioni

numero verde  
**800 482760**

sito  
**[www.aet2000.it](http://www.aet2000.it)**

Ricordati di esporre  
i contenitori per i rifiuti  
negli orari prestabiliti.

## Legenda



organico umido



imballaggi  
in plastica + lattine



vetro



carta e cartone



secco residuo



recupero festività

1 Sabato



2 **Domenica**

3 Lunedì

4 Martedì



5 Mercoledì



6 Giovedì

7 Venerdì

8 Sabato



9 **Domenica**

10 Lunedì

11 Martedì



12 Mercoledì



13 Giovedì

14 Venerdì

15 **Sabato**



16 **Domenica**

17 Lunedì

18 Martedì



19 Mercoledì



20 Giovedì

21 Venerdì

22 Sabato



23 **Domenica**

24 Lunedì

25 Martedì



26 Mercoledì



27 Giovedì



28 Venerdì

29 Sabato



30 **Domenica**

31 Lunedì



# Tariffa e bollette

[www.aet2000.it/servizi/utenze-domestiche-aziende/bolletta-tariffa/](http://www.aet2000.it/servizi/utenze-domestiche-aziende/bolletta-tariffa/)



**La tariffa e la bolletta\* dei rifiuti non hanno più segreti!**

Puoi consultare tutte le informazioni nella sezione [Tariffa rifiuti](#) del tuo comune e [Tariffa puntuale TARIC](#) in home page. Per approfondire i dettagli della bolletta vai alla sezione [Scopri la bolletta della TARIC](#).

\* tariffa puntuale corrispettiva TARIC gestita da A&T 2000

# Settembre 2026



Comune di  
**MORUZZO**

## Informazioni

numero verde  
**800 482760**

sito  
**[www.aet2000.it](http://www.aet2000.it)**

Ricordati di esporre  
i contenitori per i rifiuti  
negli orari prestabiliti.

## Legenda



organico umido



imballaggi  
in plastica + lattine



vetro



carta e cartone



secco residuo



recupero festività

1	Martedì		
2	Mercoledì		
3	Giovedì		
	4	Venerdì	
5	Sabato		
6	<b>Domenica</b>		
7	Lunedì		
8	Martedì		
9	Mercoledì		
10	Giovedì		
	11	Venerdì	
12	Sabato		
13	<b>Domenica</b>		
14	Lunedì		
15	Martedì		
16	Mercoledì		
17	Giovedì		
	18	Venerdì	
19	Sabato		
20	<b>Domenica</b>		
21	Lunedì		
22	Martedì		
23	Mercoledì		
24	Giovedì		
25	Venerdì		
	26	Sabato	
27	<b>Domenica</b>		
28	Lunedì		
29	Martedì		
30	Mercoledì		



# \*Area utente

**Il tuo spazio personale sempre alla portata di un click!**

L'area utente è uno spazio a te dedicato! Qui puoi registrarti e accedere ai tuoi dati, vedere le tue bollette, verificare quanti sacchi hai ritirato e decidere come ricevere la bolletta, cartacea o via e-mail.

\* Dedicata ai comuni a Tariffa puntuale corrispettiva TARIC gestita da A&T 2000

**E non è tutto: nuovi servizi saranno presto disponibili nella tua area personale!**

# Ottobre 2026



Comune di  
**MORUZZO**

## Informazioni

numero verde  
**800 482760**

sito  
**[www.aet2000.it](http://www.aet2000.it)**

Ricordati di esporre  
i contenitori per i rifiuti  
negli orari prestabiliti.

## Legenda



organico umido



imballaggi  
in plastica + lattine



vetro



carta e cartone



secco residuo



recupero festività

	1	Giovedì	
	2	Venerdì	
☾	3	Sabato	
	<b>4</b>	<b>Domenica</b>	
	5	Lunedì	
	6	Martedì	
	7	Mercoledì	
	8	Giovedì	
	9	Venerdì	
●	10	Sabato	
	<b>11</b>	<b>Domenica</b>	
	12	Lunedì	
	13	Martedì	
	14	Mercoledì	
	15	Giovedì	
	16	Venerdì	
	17	Sabato	
☾	<b>18</b>	<b>Domenica</b>	
	19	Lunedì	
	20	Martedì	
	21	Mercoledì	
	22	Giovedì	
	23	Venerdì	
	24	Sabato	
	<b>25</b>	<b>Domenica</b>	
○	26	Lunedì	
	27	Martedì	
	28	Mercoledì	
	29	Giovedì	
	30	Venerdì	
	31	Sabato	



# Didattica

[www.aet2000.it/didattica/materiali-informativi-generici/](http://www.aet2000.it/didattica/materiali-informativi-generici/)



**Non si finisce mai di imparare! Ricorda che i sacchi e contenitori non devono superare i 15 kg.**

Una sezione dove visionare infografiche, video e molto altro su come fare bene la raccolta differenziata?

Sì chiama Didattica, vai a scoprirla!





# Novembre 2026

☾	1	<b>Domenica</b>	
	2	Lunedì	
	3	Martedì	 
	4	Mercoledì	 
	5	Giovedì	
	6	Venerdì	
	7	Sabato	
	8	<b>Domenica</b>	
●	9	Lunedì	
	10	Martedì	 
	11	Mercoledì	 
	12	Giovedì	
	13	Venerdì	
	14	Sabato	
	15	<b>Domenica</b>	
	16	Lunedì	
☾	17	Martedì	 
	18	Mercoledì	 
	19	Giovedì	
	20	Venerdì	
	21	Sabato	
	22	<b>Domenica</b>	
	23	Lunedì	
○	24	Martedì	 
	25	Mercoledì	 
	26	Giovedì	
	27	Venerdì	
	28	Sabato	
	29	<b>Domenica</b>	
	30	Lunedì	



Comune di  
**MORUZZO**

## Informazioni

numero verde  
**800 482760**

sito  
**[www.aet2000.it](http://www.aet2000.it)**

Ricordati di esporre  
i contenitori per i rifiuti  
negli orari prestabiliti.

## Legenda



organico umido



imballaggi  
in plastica + lattine



vetro



carta e cartone



secco residuo



recupero festività



[www.aet2000.it/notizie/news/](http://www.aet2000.it/notizie/news/)



**Avvisi e novità sempre in tempo reale!**

Non perderti le informazioni importanti che ti riguardano: consulta sempre le Notizie in home page e la sezione News del tuo comune.

# Dicembre 2026

☾	1	Martedì	 
	2	Mercoledì	 
	3	Giovedì	
	4	Venerdì	
	5	Sabato	
	6	<b>Domenica</b>	
	7	Lunedì	
	8	<b>Martedì</b>	 
●	9	Mercoledì	 
	10	Giovedì	
	11	Venerdì	
	12	Sabato	
	13	<b>Domenica</b>	
	14	Lunedì	
	15	Martedì	 
	16	Mercoledì	 
☾	17	Giovedì	
	18	Venerdì	
	19	Sabato	
	20	<b>Domenica</b>	
	21	Lunedì	
	22	Martedì	 
	23	Mercoledì	 
○	24	Giovedì	
	25	<b>Venerdì</b>	
	26	<b>Sabato</b>	
	27	<b>Domenica</b>	
	28	Lunedì	
	29	Martedì	 
☾	30	Mercoledì	 
	31	Giovedì	



Comune di  
**MORUZZO**

## Informazioni

numero verde  
**800 482760**

sito  
**[www.aet2000.it](http://www.aet2000.it)**

Ricordati di esporre  
i contenitori per i rifiuti  
negli orari prestabiliti.

## Legenda



organico umido



imballaggi  
in plastica + lattine



vetro



carta e cartone



secco residuo



recupero festività

## Per informazioni sui servizi nel tuo comune e sulla raccolta differenziata

[www.aet2000.it](http://www.aet2000.it)

## Dubbi sulla separazione dei rifiuti?

[www.aet2000.it](http://www.aet2000.it) sezione Dove lo metto?

## Per informazioni e segnalazioni sulla raccolta

### > Sportello online

sezione [Raccolta rifiuti](#) accessibile dai [contatti](#) del sito [www.aet2000.it](http://www.aet2000.it)

### > NUMERO VERDE 800 482760 opzione 1

(attivo dal lunedì al venerdì dalle 9.00 alle 13.00 e il sabato dalle 9.00 alle 11.00)

> **e-mail:** [raccolte@aet2000.it](mailto:raccolte@aet2000.it)

## Ritiro sacchetti

La fornitura annuale dei sacchetti ed eventuali sacchetti aggiuntivi possono essere ritirati presso il **Municipio di Moruzzo** in Via Centa, 11.



**Junker**  
Scegli. Riusa. Ricicla.

Scarica gratuitamente  
l'app per una  
differenziata perfetta







@aet2000

Consultare il nostro sito [www.aet2000.it](http://www.aet2000.it)  
per verificare eventuali variazioni del servizio