



Click...

tanti

servizi

Come fare bene la raccolta differenziata

Semplici regole da mettere in pratica ogni giorno, per fare una raccolta differenziata di qualità.

Rifiuto

Cosa SÌ

Cosa NO

Contenitore



Organico

Umido

Resti alimentari, alimenti scaduti e avariati, gusci di mitili (vongole, cozze, ecc.), pane vecchio, piccoli ossi, gusci d'uovo, fondi di caffè, tovaglioli di carta sporchi di cibo, fazzoletti, ceneri di legno spente (in sacchi compostabili o di carta), fiori recisi, piatti, bicchieri, posate e sacchetti compostabili, lettieri compostabili*

*Chiedici l'apposito bollino che autorizza il conferimento nell'umido organico.

Pannolini e assorbenti igienici, polvere, mozziconi di sigaretta, lettieri minerali, olio esausto, sacchetti di plastica.



utenze domestiche



utenze non domestiche



Vetro

Bottiglie e vasi in vetro, bicchieri, vetri vari anche se rotti, vasetti di salse e conserve, modestissime quantità di lastre di vetro rotte in piccole parti (es. vetro rotto dei portafoto).

Ceramica e porcellana, lampadine, contenitori in Pyrex®, bicchieri di cristallo, specchi, fiale medicinali, sacchetti di plastica.



utenze domestiche



utenze non domestiche



Carta

Cartone

Giornali, riviste, libri, quaderni, block notes, fotocopie, imballaggi in cartoncino, fustini di detersivi, cartoni per bevande in Tetra Pak® (per latte, succhi di frutta, vino, ecc.), imballaggi in cartone, cartone della pizza.

Carta plastificata, carta oleata, carta forno, carta sporca, tovaglioli, fazzoletti da naso, sacchi per l'edilizia, sacchetti di plastica, scontrini e carta chimica.



utenze domestiche



utenze non domestiche



Imballaggi

in plastica

+ Lattine

Bottiglie, contenitori per detersivi e detersivi svuotati, contenitori per uova, sacchetti, buste per alimenti, vasetti dello yogurt, vaschette e gusci in polistirolo, piatti e bicchieri di plastica completamente svuotati, reti per frutta e verdura, vasi da vivaio. Lattine in alluminio, scatolette e barattoli in metallo per alimenti, tappi e coperchi metallici, fogli e vaschette in alluminio, grucce appendiabiti in plastica e metallo.

Piatti e bicchieri di plastica con evidenti residui, posate di plastica, contenitori con evidenti residui, contenitori di sostanze pericolose, giocattoli, articoli casalinghi, sottovasi e vasi ornamentali, cancelleria, tubi da irrigazione, guanti e mascherine, contenitori per bevande in Tetra Pak®; sacchetti freezer, piatti, bicchieri, posate e sacchetti compostabili.



utenze domestiche



utenze non domestiche



Secco residuo

Rifiuti non riciclabili di piccole dimensioni, quali: piatti e bicchieri di plastica con evidenti residui, posate di plastica, pannolini e assorbenti, mozziconi di sigaretta, cocci di ceramica, spazzolini, rasoi, collant, lampadine a incandescenza, oggetti di cancelleria, oggetti e tubi in gomma, stracci, cosmetici, guanti e mascherine, scontrini e carta chimica, polvere, lettiere minerali.

Rifiuti riciclabili, rifiuti pericolosi, rifiuti ingombranti, scarti di edilizia.



utenze domestiche



utenze non domestiche



Centro di raccolta dei rifiuti

via Divisione Julia – Fraz. Silvella



Per accedere

È necessario presentare la **tessera sanitaria** (utenze domestiche) o l'**apposito tessero** rilasciato dal gestore (utenze non domestiche).

orario invernale (dal 16 ottobre al 14 aprile)

martedì e sabato 14.00 - 16.00

orario estivo (dal 15 aprile al 15 ottobre)

martedì e sabato 17.30 - 19.30



Durante le festività nazionali il centro di raccolta resterà chiuso.

Cosa si può conferire

- **Abiti usati e altri tessuti** (divisi tra “in buono stato” e “usurati”)
- **Batterie al piombo**
- **Bombolette spray**
- **Carta e cartone**
- **Cartucce e toner esauriti**
- **Farmaci scaduti**
- **Ferro e metalli**
- **Imballaggi in plastica + lattine**
- **Imballaggi vuoti di sostanze pericolose**
- **Inerti** (servizio soggetto a pesatura e attribuzione in tariffa)
- **Ingombranti**
- **Lastre di vetro**
- **Legno**
- **Oli alimentari esausti**
- **Olio minerale**
- **Pile scariche**
- **Pitture e vernici pericolose**
- **Pneumatici fuori uso**
- **RAEE** (apparecchiature elettriche ed elettroniche)
- **Verde** (servizio soggetto a pesatura e attribuzione in tariffa)
- **Vetro**

Altri servizi

- Distribuzione sacchetti per la raccolta differenziata

Per le modalità, i criteri, le esclusioni e le limitazioni al conferimento dei rifiuti presso il centro di raccolta si fa riferimento al Regolamento comunale per la gestione dei rifiuti urbani.

ATTENZIONE: consultare eventuali modifiche su www.aet2000.it e negli avvisi del comune

www.aet2000.it e app Junker

La nostra missione è la costante tutela e sostenibilità ambientale, da conseguire insieme ai nostri comuni e a voi utenti.

Un aspetto imprescindibile per raggiungere questi obiettivi è la facilità di accesso ai servizi e, nell'era digitale, la tecnologia ci offre diverse soluzioni.

Per questo ci siamo impegnati per rinnovare il nostro sito **internet www.aet2000.it con una nuova veste grafica, nuovi servizi e sezioni semplificate.**

Sul sito internet potete trovare tutto quello che vi serve, dalle informazioni sulla raccolta differenziata alla compilazione e invio delle pratiche.

Ma non ci fermiamo di certo qui! Saremo sempre alla ricerca di nuovi metodi per sviluppare i nostri processi e servizi puntando alla migliore qualità possibile.

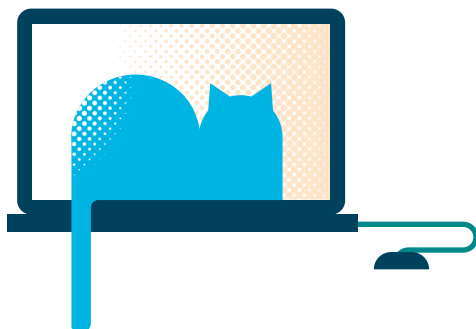
Uno strumento nuovo e molto utile è **l'app Junker**:

- ricercando i rifiuti per nome, codice a barre o scattando una foto l'app indica dove vanno conferiti i rifiuti
- attivando le notifiche, l'app avvisa di esporre i rifiuti la sera prima del giorno di raccolta

Continuate a seguirci sul nostro sito internet per essere sempre informati sulle novità che abbiamo sviluppato per voi.



Buona navigazione a tutti!



MODALITÀ DI RACCOLTA



*per le utenze non domestiche (aziende, scuole, istituzioni, ecc.) dalla fine dell'orario lavorativo alle ore 24.00 della sera precedente la raccolta

TIPO DI RIFIUTO	QUANDO VA ESPOSTO	COME CONFERIRE	QUANDO VIENE RACCOLTO
Organico Umido	la sera prima del giorno di raccolta, dalle ore 20.00* alle ore 24.00	nel contenitore con coperchio marrone	due volte a settimana il MERCOLEDÌ e il SABATO
Vetro	la sera prima del giorno di raccolta, dalle ore 20.00* alle ore 24.00	nel contenitore con coperchio verde	ogni due settimane: il LUNEDÌ (solo per bar, ristoranti e simili: ogni settimana)
Carta e Cartone	la sera prima del giorno di raccolta, dalle ore 20.00* alle ore 24.00	nel contenitore con coperchio giallo	ogni due settimane: il LUNEDÌ
Imballaggi in Plastica + Lattine	la sera prima del giorno di raccolta, dalle ore 20.00* alle ore 24.00	nel sacchetto azzurro o in qualsiasi sacchetto in plastica trasparente	ogni due settimane: il LUNEDÌ
Secco residuo	la sera prima del giorno di raccolta, dalle ore 20.00* alle ore 24.00	nei sacchetti forniti da A&T2000	una volta a settimana: il SABATO
In caso di festività, eventuali recuperi sono evidenziati da questo simbolo. Per le utenze che usufruiscono del servizio vetro-bar, il recupero della raccolta del vetro avverrà in concomitanza con il recupero degli imballaggi in plastica.			

MODALITĂTS DI RACUELTE



*pes utencis no domiciliars, tant che aziendis, scueltis, istituzions, e v.i., de fin dal orari di vore aes 24.00 de sere prin de racuelte

TIPOLOGIE DI REFUDUM	CUANT CHE SI Ă DI METILU FĂR	CEMĂT DĂLU DONGJE	CUANT CHE AL VEN CĂPĂT SĂ
Organic Umit	la sere prime dal di di racuelte, des 20.00* aes 24.00	tal contignidĂr cul tapon maron	dĂs voltis par setemane il MIERCUS e la SABIDE
Veri	la sere prime dal di di racuelte, des 20.00* aes 24.00	tal contignidĂr cul tapon vert	ogni dĂs setemanis: il LUNIS (dome par bars, ristoranti e simili: ogni setemane)
Cjarte e Cjarton	la sere prime dal di di racuelte, des 20.00* aes 24.00	tal contignidĂr cul tapon zĂl	ogni dĂs setemanis: il LUNIS
ImballaĂs di plastice e Latinis	la sere prime dal di di racuelte, des 20.00* aes 24.00	tal sacut celest o in cualsisedi sacut in plastice trasparente	ogni dĂs setemanis: il LUNIS
Sec no riciclabil	la sere prime dal di di racuelte, des 20.00* aes 24.00	tai sacuts dĂts fĂr di A&T2000	une volte par setemane la SABIDE
Tal cĂs di zornadis di fieste, recupars eventuai a son segnĂts cun chest simbol. Pes utencis che a gjordin dal servizi veri-bar, il recuperar de racuelte dal veri al vignarĂ fat adun cul recuperar dai imballaĂs di plastice.			

SEPARATE WASTE COLLECTION SYSTEM



* for non-domestic users (companies, schools, institutions, etc.) from the end of working hours until midnight of the evening preceding collection

TYPE OF WASTE	TO BE PLACED OUTSIDE	HOW TO SEPARATE	COLLECTION SERVICE
Organic waste	the evening before the collection day, from 20.00* to 24.00	in the brown lidded bin	twice a week on: WEDNESDAY and SATURDAY
Glass	the evening before the collection day, from 20.00* to 24.00	in the green lidded bin	every two weeks on: MONDAY (every week only for bars, restaurants and similar businesses)
Paper and Cardboard	the evening before the collection day, from 20.00* to 24.00	in the yellow lidded bin	every two weeks on: MONDAY
Plastic packaging + Cans	the evening before the collection day, from 20.00* to 24.00	in blue bag or in any transparent plastic bag	every two weeks on: MONDAY
Dry waste	the evening before the collection day, from 20.00* to 24.00	in the bags supplied by A&T2000	once a week on: SATURDAY



In the event of festivities, any alternative collections are highlighted by this symbol. For bar-glass service users, glass collection will take place together with plastic packaging collection.

Le idee più fertili sono quelle sostenibili.

Con la nostra piattaforma digitale puoi imparare a ridurre il tuo impatto sull'ambiente.



ACCADEMIA&T 2000

Scopri i percorsi formativi e i contenuti di approfondimento dedicati all'economia circolare messi a tua disposizione da A&T 2000. Potrai migliorare la raccolta differenziata e conoscere le buone pratiche per una gestione più sostenibile dei rifiuti.

AccademiaA&T 2000. Coltiva in te il seme della sostenibilità.

 aet_2000_s.p.a  aet2000





Il tuo comune

www.aef2000.it/comuni/



Vuoi conoscere i servizi attivi nel tuo comune o sapere quando è aperto il centro di raccolta?

Visita la sezione [Il Tuo Comune](#) e troverai tutte le informazioni che ti servono.

Gennaio 2026



Comune di
**SAN VITO
DI FAGAGNA**

Informazioni

numero verde
800 482760

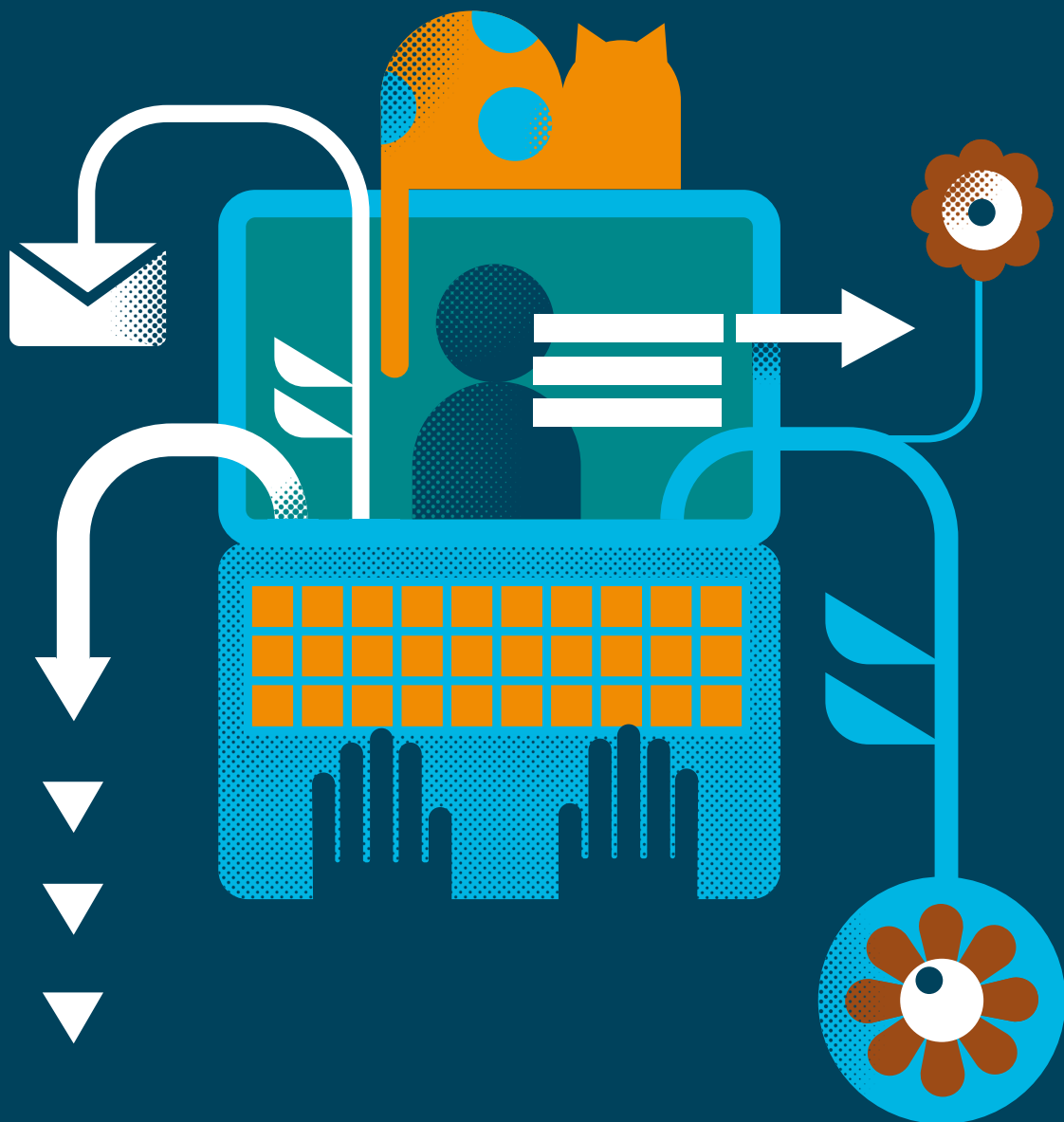
sito
www.aet2000.it

Ricordati di esporre
i contenitori per i rifiuti
negli orari prestabiliti.

Legenda

-  organico umido
-  imballaggi
in plastica + lattine
-  vetro
-  carta e cartone
-  secco residuo
-  pannolini
*servizio su richiesta
-  recupero festività

	1	Giovedì		
	2	Venerdì		
○	3	Sabato	 	
	4	Domenica		
	5	Lunedì		
	6	Martedì		
	7	Mercoledì		 *
	8	Giovedì		
	9	Venerdì		
●	10	Sabato	 	
	11	Domenica		
	12	Lunedì	 	
	13	Martedì		
	14	Mercoledì		 *
	15	Giovedì		
	16	Venerdì		
	17	Sabato	 	
●	18	Domenica		
	19	Lunedì		
	20	Martedì		
	21	Mercoledì		 *
	22	Giovedì		
	23	Venerdì		
	24	Sabato	 	
	25	Domenica		
●	26	Lunedì	 	
	27	Martedì		
	28	Mercoledì		 *
	29	Giovedì		
	30	Venerdì		
	31	Sabato	 	



Sportello online




www.aet2000.it/contatti/sportello-online/



Hai bisogno di metterti in contatto con noi per informazioni, segnalare una mancata raccolta o inoltrarci delle pratiche?

Usa lo Sportello Online! Nella sezione Contatti sono indicate anche altre modalità in base alle tue esigenze!

Febbraio 2026

○	1	Domenica		
	2	Lunedì		
	3	Martedì		
	4	Mercoledì		 *
	5	Giovedì		
	6	Venerdì		
	7	Sabato	 	
	8	Domenica		
☾	9	Lunedì	 	
	10	Martedì		
	11	Mercoledì		 *
	12	Giovedì		
	13	Venerdì		
	14	Sabato	 	
	15	Domenica		
	16	Lunedì		
●	17	Martedì		
	18	Mercoledì		 *
	19	Giovedì		
	20	Venerdì		
	21	Sabato	 	
	22	Domenica		
	23	Lunedì	 	
☾	24	Martedì		
	25	Mercoledì		 *
	26	Giovedì		
	27	Venerdì		
	28	Sabato	 	



Comune di
**SAN VITO
DI FAGAGNA**

Informazioni

numero verde
800 482760

sito
www.aet2000.it

Ricordati di esporre
i contenitori per i rifiuti
negli orari prestabiliti.

Legenda



organico umido



imballaggi
in plastica + lattine



vetro



carta e cartone



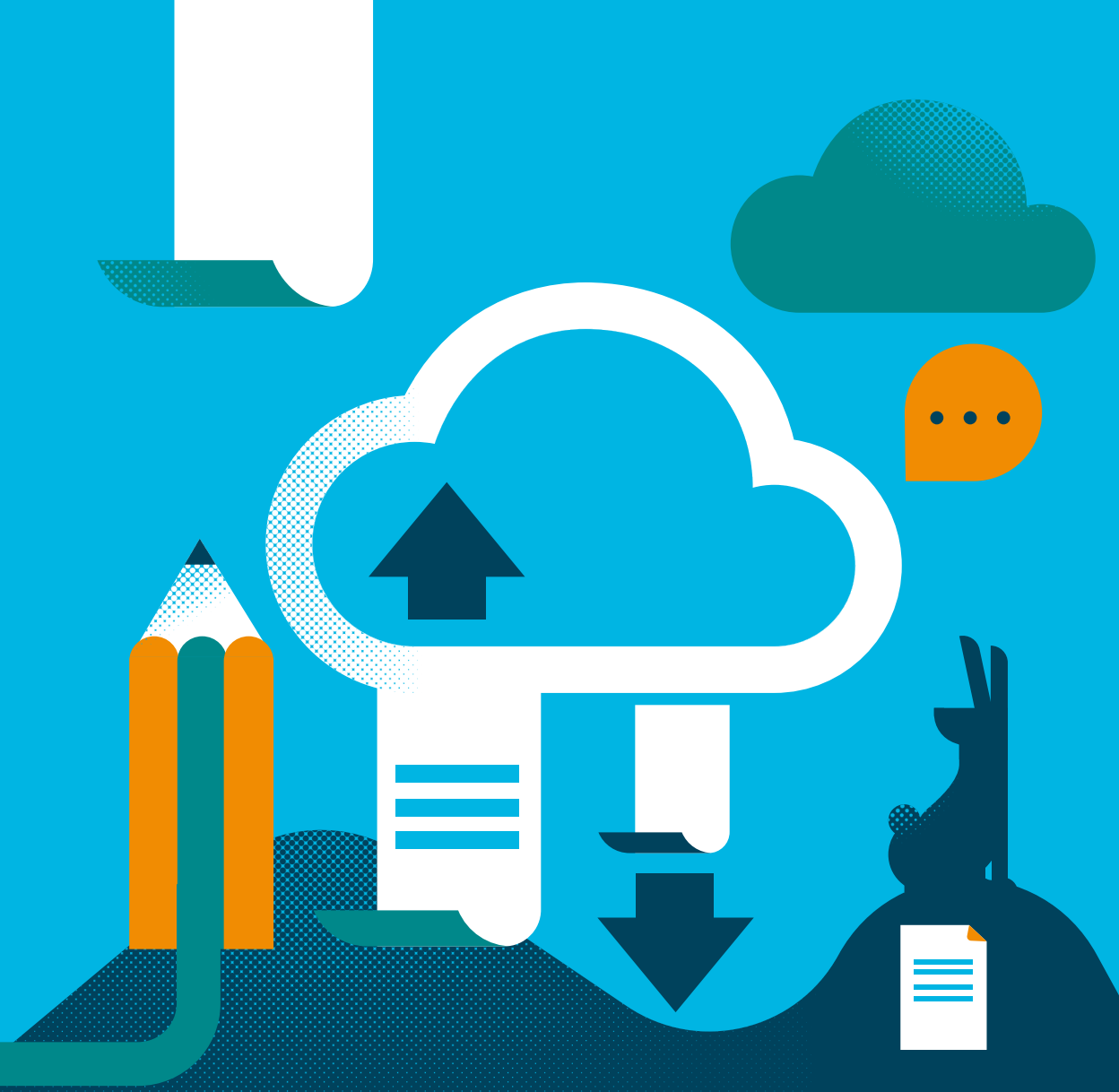
secco residuo



pannolini
*servizio su richiesta



recupero festività



Modulistica

www.aet2000.it/modulistica/



Hai pratiche da fare e moduli da compilare?

Quello che cerchi è consultabile e scaricabile dalla sezione Modulistica.

Marzo 2026

	1	Domenica		
	2	Lunedì		
○	3	Martedì		
	4	Mercoledì		 *
	5	Giovedì		
	6	Venerdì		
	7	Sabato	 	
	8	Domenica		
	9	Lunedì	 	
	10	Martedì		
☾	11	Mercoledì		 *
	12	Giovedì		
	13	Venerdì		
	14	Sabato	 	
	15	Domenica		
	16	Lunedì		
	17	Martedì		
	18	Mercoledì		 *
●	19	Giovedì		
	20	Venerdì		
	21	Sabato	 	
	22	Domenica		
	23	Lunedì	 	
	24	Martedì		
☾	25	Mercoledì		 *
	26	Giovedì		
	27	Venerdì		
	28	Sabato	 	
	29	Domenica		
	30	Lunedì		
	31	Martedì		



Comune di
**SAN VITO
DI FAGAGNA**

Informazioni

numero verde
800 482760

sito
www.aet2000.it

Ricordati di esporre
i contenitori per i rifiuti
negli orari prestabiliti.

Legenda



organico umido



imballaggi
in plastica + lattine



vetro



carta e cartone



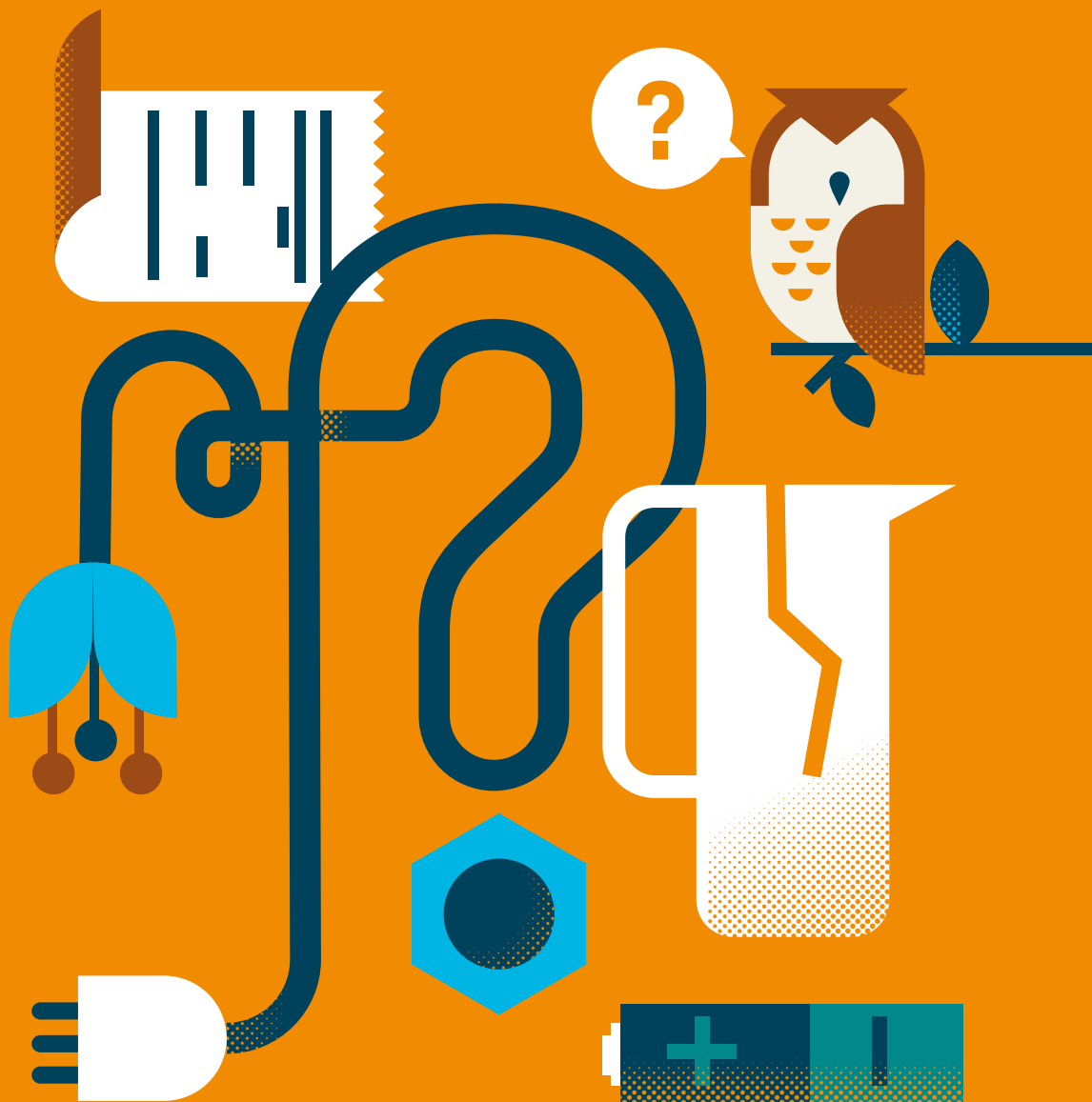
secco residuo



pannolini
*servizio su richiesta



recupero festività



Dove lo metto

www.aet2000.it/dove-lo-metto/

Junker
Scegli. Riusa. Ricicla.




















Download on the
App Store

GET IT ON
Google play

**Lo sai che il Tetra Pak® va nella carta
e le stoviglie compostabili nell'umido organico?**
Se hai ancora dubbi vai alla sezione Dove lo metto?
o scarica l'APP Junker. Ci sono la guida e i video
che fanno al caso tuo!

Aprile 2026

	1	Mercoledì		 *
○	2	Giovedì		
	3	Venerdì		
	4	Sabato	 	
	5	Domenica		
	6	Lunedì	 	
	7	Martedì		
	8	Mercoledì		 *
	9	Giovedì		
☾	10	Venerdì		
	11	Sabato	 	
	12	Domenica		
	13	Lunedì		
	14	Martedì		
	15	Mercoledì		 *
	16	Giovedì		
●	17	Venerdì		
	18	Sabato	 	
	19	Domenica		
	20	Lunedì	 	
	21	Martedì		
	22	Mercoledì		 *
	23	Giovedì		
☾	24	Venerdì		
	25	Sabato	 	
	26	Domenica		
	27	Lunedì		
	28	Martedì		
	29	Mercoledì		 *
	30	Giovedì		



Comune di
**SAN VITO
DI FAGAGNA**

Informazioni

numero verde
800 482760

sito
www.aet2000.it

Ricordati di esporre
i contenitori per i rifiuti
negli orari prestabiliti.

Legenda



organico umido



imballaggi
in plastica + lattine



vetro



carta e cartone



secco residuo



pannolini
*servizio su richiesta



recupero festività

Maggio 2026

○	1	Venerdì		
	2	Sabato		
	3	Domenica		
	4	Lunedì		
	5	Martedì		
	6	Mercoledì		 *
	7	Giovedì		
	8	Venerdì		
☾	9	Sabato		
	10	Domenica		
	11	Lunedì		
	12	Martedì		
	13	Mercoledì		 *
	14	Giovedì		
	15	Venerdì		
●	16	Sabato		
	17	Domenica		
	18	Lunedì		
	19	Martedì		
	20	Mercoledì		 *
	21	Giovedì		
	22	Venerdì		
☾	23	Sabato		
	24	Domenica		
	25	Lunedì		
	26	Martedì		
	27	Mercoledì		 *
	28	Giovedì		
	29	Venerdì		
	30	Sabato		
○	31	Domenica		



Comune di
**SAN VITO
DI FAGAGNA**

Informazioni

numero verde
800 482760

sito
www.aet2000.it

Ricordati di esporre
i contenitori per i rifiuti
negli orari prestabiliti.

Legenda

-  organico umido
-  imballaggi
in plastica + lattine
-  vetro
-  carta e cartone
-  secco residuo
-  pannolini
*servizio su richiesta
-  recupero festività



Servizio di ausilio al conferimento

www.aet2000.it/comuni/



**Hai bisogno di un aiuto per portare i rifiuti voluminosi
al centro di raccolta dei rifiuti?**

Scopri l'utilissimo servizio di ausilio al conferimento!

Vai alla sezione Modalità di raccolta del tuo comune e troverai tutte
le informazioni e il modulo per attivarlo.

Giugno 2026

	1	Lunedì	 	
	2	Martedì		
	3	Mercoledì		 *
	4	Giovedì		
	5	Venerdì		
	6	Sabato	 	
	7	Domenica		
	8	Lunedì	 	
	9	Martedì		
	10	Mercoledì		 *
	11	Giovedì		
	12	Venerdì		
	13	Sabato	 	
	14	Domenica		
	15	Lunedì	 	
	16	Martedì		
	17	Mercoledì		 *
	18	Giovedì		
	19	Venerdì		
	20	Sabato	 	
	21	Domenica		
	22	Lunedì	 	
	23	Martedì		
	24	Mercoledì		 *
	25	Giovedì		
	26	Venerdì		
	27	Sabato	 	
	28	Domenica		
	29	Lunedì	 	
	30	Martedì		



Comune di
**SAN VITO
DI FAGAGNA**

Informazioni

numero verde
800 482760

sito
www.aet2000.it

Ricordati di esporre
i contenitori per i rifiuti
negli orari prestabiliti.

Legenda

-  organico umido
-  imballaggi
in plastica + lattine
-  vetro
-  carta e cartone
-  secco residuo
-  pannolini
*servizio su richiesta
-  recupero festività



Servizio di raccolta pannolini

www.aet2000.it/comuni/



**Tra i rifiuti che produci ci sono anche pannolini, pannoloni
e traverse salva letto?**

In molti comuni c'è un servizio di raccolta supplementare che puoi attivare!
Vai alla sezione Modalità di raccolta del tuo comune per verificare
se il servizio è attivo e come richiederlo.

Luglio 2026



Comune di
**SAN VITO
DI FAGAGNA**

Informazioni

numero verde
800 482760

sito
www.aet2000.it

Ricordati di esporre
i contenitori per i rifiuti
negli orari prestabiliti.

Legenda

-  organico umido
-  imballaggi
in plastica + lattine
-  vetro
-  carta e cartone
-  secco residuo
-  pannolini
*servizio su richiesta
-  recupero festività

1	Mercoledì		 *
2	Giovedì		
3	Venerdì		
4	Sabato	 	
5	Domenica		
6	Lunedì		
	7 Martedì		
8	Mercoledì		 *
9	Giovedì		
10	Venerdì		
11	Sabato	 	
12	Domenica		
13	Lunedì	 	
	14 Martedì		
15	Mercoledì		 *
16	Giovedì		
17	Venerdì		
18	Sabato	 	
19	Domenica		
20	Lunedì		
	21 Martedì		
22	Mercoledì		 *
23	Giovedì		
24	Venerdì		
25	Sabato	 	
26	Domenica		
27	Lunedì	 	
28	Martedì		
	29 Mercoledì		 *
30	Giovedì		
31	Venerdì		



Centro del riuso

www.aet2000.it/servizi/utenze-domestiche-aziende/centri-del-riuso/



Hai oggetti in buono stato da regalare o cerchi beni da riutilizzare?

Il centro del Riuso è l'opportunità che fa per te, per la tutela dell'ambiente e la solidarietà sociale! Nella sezione Centri del riuso c'è l'elenco di tutte le strutture attive nei nostri comuni.

Agosto 2026

1	Sabato			
2	Domenica			
3	Lunedì			
4	Martedì			
5	Mercoledì			 *
	6	Giovedì		
	7	Venerdì		
	8	Sabato		
	9	Domenica		
	10	Lunedì		
	11	Martedì		
	12	Mercoledì		 *
	13	Giovedì		
	14	Venerdì		
	15	Sabato		
	16	Domenica		
	17	Lunedì		
	18	Martedì		
	19	Mercoledì		 *
	20	Giovedì		
	21	Venerdì		
	22	Sabato		
	23	Domenica		
	24	Lunedì		
	25	Martedì		
	26	Mercoledì		 *
	27	Giovedì		
	28	Venerdì		
	29	Sabato		
	30	Domenica		
	31	Lunedì		



Comune di
**SAN VITO
DI FAGAGNA**

Informazioni

numero verde
800 482760

sito
www.aet2000.it

Ricordati di esporre
i contenitori per i rifiuti
negli orari prestabiliti.

Legenda

-  organico umido
-  imballaggi
in plastica + lattine
-  vetro
-  carta e cartone
-  secco residuo
-  pannolini
*servizio su richiesta
-  recupero festività



Tariffa e bollette

www.aet2000.it/servizi/utenze-domestiche-aziende/bolletta-tariffa/



La tariffa e la bolletta* dei rifiuti non hanno più segreti!

Puoi consultare tutte le informazioni nella sezione [Tariffa rifiuti](#) del tuo comune e [Tariffa puntuale TARIC](#) in home page. Per approfondire i dettagli della bolletta vai alla sezione [Scopri la bolletta della TARIC](#).

* tariffa puntuale corrispettiva TARIC gestita da A&T 2000

Settembre 2026



Comune di
**SAN VITO
DI FAGAGNA**

Informazioni


numero verde
800 482760

sito
www.aet2000.it

Ricordati di esporre
i contenitori per i rifiuti
negli orari prestabiliti.

Legenda

-  organico umido
-  imballaggi
in plastica + lattine
-  vetro
-  carta e cartone
-  secco residuo
-  pannolini
*servizio su richiesta
-  recupero festività

	1	Martedì		
	2	Mercoledì		 *
	3	Giovedì		
	4	Venerdì		
	5	Sabato	 	
	6	Domenica		
	7	Lunedì	 	
	8	Martedì		
	9	Mercoledì		 *
	10	Giovedì		
	11	Venerdì		
	12	Sabato	 	
	13	Domenica		
	14	Lunedì		
	15	Martedì		
	16	Mercoledì		 *
	17	Giovedì		
	18	Venerdì		
	19	Sabato	 	
	20	Domenica		
	21	Lunedì	 	
	22	Martedì		
	23	Mercoledì		 *
	24	Giovedì		
	25	Venerdì		
	26	Sabato	 	
	27	Domenica		
	28	Lunedì		
	29	Martedì		
	30	Mercoledì		 *



Area utente

Il tuo spazio personale sempre a portata di click!

L'area utente è uno spazio a te dedicato! Qui puoi registrarti e accedere ai tuoi dati, vedere le tue bollette, verificare quanti sacchi hai ritirato e decidere come ricevere la bolletta, cartacea o via e-mail.

Tariffa puntuale corrispettiva TARIC gestita da A&T 2000

E non è tutto: nuovi servizi saranno presto disponibili nella tua area personale!

Ottobre 2026



Comune di
**SAN VITO
DI FAGAGNA**

Informazioni

numero verde
800 482760

sito
www.aet2000.it

Ricordati di esporre
i contenitori per i rifiuti
negli orari prestabiliti.

Legenda



organico umido



imballaggi
in plastica + lattine



vetro



carta e cartone


















secco residuo



pannolini
*servizio su richiesta



recupero festività

	1	Giovedì		
	2	Venerdì		
☾	3	Sabato	 	
	4	Domenica		
	5	Lunedì	 	
	6	Martedì		
	7	Mercoledì		 *
	8	Giovedì		
	9	Venerdì		
●	10	Sabato	 	
	11	Domenica		
	12	Lunedì		
	13	Martedì		
	14	Mercoledì		 *
	15	Giovedì		
	16	Venerdì		
	17	Sabato	 	
☾	18	Domenica		
	19	Lunedì	 	
	20	Martedì		
	21	Mercoledì		 *
	22	Giovedì		
	23	Venerdì		
	24	Sabato	 	
	25	Domenica		
○	26	Lunedì		
	27	Martedì		
	28	Mercoledì		 *
	29	Giovedì		
	30	Venerdì		
	31	Sabato	 	



Didattica

www.aet2000.it/didattica/materiali-informativi-generici/



Non si finisce mai di imparare! Ricorda che i sacchi e contenitori non devono superare i 15 kg.

Una sezione dove visionare infografiche, video e molto altro su come fare bene la raccolta differenziata?

Sì chiama Didattica, vai a scoprirla!



Novembre 2026

☾	1	Domenica		
	2	Lunedì	 	
	3	Martedì		
	4	Mercoledì		 *
	5	Giovedì		
	6	Venerdì		
	7	Sabato	 	
	8	Domenica		
●	9	Lunedì	 	
	10	Martedì		
	11	Mercoledì		 *
	12	Giovedì		
	13	Venerdì		
	14	Sabato	 	
	15	Domenica		
	16	Lunedì	 	
☾	17	Martedì		
	18	Mercoledì		 *
	19	Giovedì		
	20	Venerdì		
	21	Sabato	 	
	22	Domenica		
	23	Lunedì	 	
○	24	Martedì		
	25	Mercoledì		 *
	26	Giovedì		
	27	Venerdì		
	28	Sabato	 	
	29	Domenica		
	30	Lunedì	 	



Comune di
**SAN VITO
DI FAGAGNA**

Informazioni

numero verde
800 482760

sito
www.aet2000.it

Ricordati di esporre
i contenitori per i rifiuti
negli orari prestabiliti.

Legenda



organico umido



imballaggi
in plastica + lattine



vetro



carta e cartone



secco residuo



pannolini
*servizio su richiesta



recupero festività



News

www.aet2000.it/notizie/news/



Avvisi e novità sempre in tempo reale!

Non perderti le informazioni importanti che ti riguardano: consulta sempre le Notizie in home page e la sezione News del tuo comune.

Dicembre 2026

☾	1	Martedì		
	2	Mercoledì		 *
	3	Giovedì		
	4	Venerdì		
	5	Sabato	 	
	6	Domenica		
	7	Lunedì		
	8	Martedì		
●	9	Mercoledì		 *
	10	Giovedì		
	11	Venerdì		
	12	Sabato	 	
	13	Domenica		
	14	Lunedì	 	
	15	Martedì		
	16	Mercoledì		 *
☾	17	Giovedì		
	18	Venerdì		
	19	Sabato	 	
	20	Domenica		
	21	Lunedì		
	22	Martedì		
	23	Mercoledì		 *
○	24	Giovedì		
	25	Venerdì		
	26	Sabato	 	
	27	Domenica		
	28	Lunedì	 	
	29	Martedì		
☾	30	Mercoledì		 *
	31	Giovedì		



Comune di
**SAN VITO
DI FAGAGNA**

Informazioni

numero verde
800 482760

sito
www.aet2000.it

Ricordati di esporre
i contenitori per i rifiuti
negli orari prestabiliti.

Legenda

-  organico umido
-  imballaggi
in plastica + lattine
-  vetro
-  carta e cartone
-  secco residuo
-  pannolini
*servizio su richiesta
-  recupero festività

Per informazioni sui servizi nel tuo comune e sulla raccolta differenziata

www.aet2000.it

Dubbi sulla separazione dei rifiuti?

www.aet2000.it sezione Dove lo metto?

Per informazioni e segnalazioni sulla raccolta

> Sportello online

sezione **Raccolta rifiuti** accessibile dai **contatti** del sito www.aet2000.it

> NUMERO VERDE 800 482760 opzione 1

(attivo dal lunedì al venerdì dalle 9.00 alle 13.00 e il sabato dalle 9.00 alle 11.00)

> **e-mail:** raccolte@aet2000.it

Servizio integrativo di raccolta pannolini e pannoloni

Su richiesta, è possibile attivare un servizio supplementare di raccolta porta a porta di pannolini, pannoloni e traverse salvaletto tramite appositi sacchi verdi. **Il servizio prevede un canone annuo.** Il servizio è svolto nella giornata di **mercoledì**. In caso di festività, verrà recuperato nella prima raccolta del secco residuo successiva alla festività. Per maggiori informazioni:

> www.aet2000.it

> Sportello online

sezione **Tariffa e bollette** accessibile dai **contatti** del sito www.aet2000.it

> NUMERO VERDE 800 482760 opzione 3

> **e-mail:** tia.sanvitodifagagna@aet2000.it

Ritiro sacchetti

I sacchetti per la raccolta differenziata dei rifiuti possono essere ritirati **esclusivamente presso il centro di raccolta**.

Nulla è dovuto al momento del ritiro: l'eventuale addebito avviene direttamente in fattura.

I sacchi possono essere ritirati in qualsiasi momento e periodo dell'anno, secondo le necessità dell'utente, durante l'orario di apertura del centro di raccolta, utilizzando la tessera sanitaria o l'apposito tesserino rilasciato alle utenze non domestiche. Il ritiro può avvenire anche con delega. I sacchi ritirati possono essere usati anche per gli anni successivi.

La fornitura annuale può essere ritirata già a partire dal mese di dicembre dell'anno precedente. I sacchi ritirati a dicembre saranno addebitati come fornitura dell'anno successivo.

Tariffa rifiuti

> Sportello online

sezione **Tariffe e bollette** accessibile dai **contatti** del sito www.aet2000.it

> NUMERO VERDE 800 482760 opzione 3

(attivo lunedì, martedì e giovedì dalle 9.00 alle 13.00 e dalle 14.30 alle 16.30; mercoledì e venerdì dalle 9.00 alle 13.00).

> Sportello per le pratiche amministrative:

presso l'ex biblioteca adiacente al Municipio operativo il lunedì dalle 10.30 alle 12.30.

SOLO SU PRENOTAZIONE

Per prenotare: utilizzare uno dei contatti sopraindicati.



Scarica gratuitamente
l'app per una
differenziata perfetta



Consultare il nostro sito www.aet2000.it
per verificare eventuali variazioni del servizio