



CARTA DELLA QUALITA' DEL SERVIZIO INTEGRATO DI GESTIONE DEI RIFIUTI URBANI

Friuli-Venezia Giulia

ALLEGATO B

SCHEDE DI DETTAGLIO

COMUNE DI SAN DORLIGO DELLA VALLE

In vigore dal 01/01/2023
Periodo 28/04/2026 – 31/12/2026

AMBITI DI COMPETENZA DEI GESTORI

La tabella riassume i Gestori di riferimento per ciascun servizio facente parte della gestione integrata dei rifiuti urbani.

TIPOLOGIA DI SERVIZIO	GESTORE	CERTIFICAZIONI
1. SERVIZIO DI GESTIONE DELLE TARIFFE E RAPPORTO CON GLI UTENTI	COMUNE DI SAN DORLIGO DELLA VALLE	/
2. SERVIZIO DI RACCOLTA E TRASPORTO RIFIUTI	A&T 2000 SPA	/
3. SERVIZIO DI SPAZZAMENTO E LAVAGGIO STRADE	A&T 2000 SPA	/
4. ALTRI SERVIZI SECONDARI DI GESTIONE DEI RIFIUTI URBANI	A&T 2000 SPA	/
5. ACCESSIBILITÀ E INCLUSIONE	A&T 2000 SPA	/

1. SERVIZIO DI GESTIONE DELLE TARIFFE E RAPPORTO CON GLI UTENTI

1.1 GESTORE

COMUNE DI SAN DORLIGO DELLA VALLE

1.2 PUNTI DI CONTATTO

Servizio di gestione delle tariffe e rapporto con gli utenti	
Tel./Numero verde	Tel. 040 8329 211
Mail	tributi-davki@sandorligo-dolina.it
Pec	comune-obcina.sandorligodellavalle-dolina@certgov.fvg.it
Sportello	Presso la sede municipale Dalle 9.00 alle 11.00 PREVIO APPUNTAMENTO

1.3 ATTIVAZIONE/VARIAZIONE/CESSAZIONE

Le utenze residenti nel Comune di SAN DORLIGO DELLA VALLE devono presentare richiesta/dichiarazione di attivazione/variazione/cessazione del servizio al Gestore entro il 30 giugno dell'anno successivo dalla data di inizio dell'evento, su apposito modulo reperibile sul sito internet del Gestore.

1.4 MODALITÀ E PERIODICITÀ DEI PAGAMENTI

Il costo del servizio di raccolta dei rifiuti urbani è imputato alle singole utenze attraverso l'emissione periodica di avvisi di pagamento. Le scadenze per il pagamento degli avvisi di pagamento sono riportate nei documenti stessi. La tariffa di gestione dei rifiuti urbani viene incassata direttamente dal Gestore attraverso il modello F24.

1.5 CONSEGNA CONTENITORI

Il Gestore rende disponibili le attrezzature per la raccolta dei rifiuti con il sistema Porta a porta. La fornitura di contenitori è disponibile presso gli uffici comunali. Per le utenze non domestiche, la consegna dei contenitori con volumetria superiore a litri 240 è effettuata a domicilio entro 10 giorni lavorativi, previo sopralluogo.

1.6 RETTIFICA IMPORTI

La rettifica degli importi, a seguito dell'iter di valutazione sull'ammissibilità della richiesta è 120 giorni lavorativi dalla data di ricezione.

1.7 RATEIZZAZIONE

La dilazione di pagamento attuata attraverso la rateizzazione avviene attraverso le seguenti modalità:

- Rateizzazione secondo le modalità indicate al punto 4.10 della parte generale della Carta della Qualità dei Servizi;
- Rateizzazione a seguito di emissione di avviso di accertamento secondo a quanto disposto dall'art. 1 della L. 160/2019.

1.8 INFO/RECLAMI

I reclami inerenti questa sezione seguono le indicazioni di cui al punto 4.7 della parte generale della Carta della Qualità dei Servizi.

2. SERVIZIO DI RACCOLTA E TRASPORTO RIFIUTI

2.1 GESTORE

A&T 2000 S.P.A.

Attività svolte dal Gestore	Servizio di raccolta, trasporto e trattamento rifiuti
	Servizi domiciliari
	Risposte a informazioni/ segnalazioni su reclami

2.2 PUNTI DI CONTATTO

Servizio di raccolta e trasporto rifiuti	
Tel./Numero verde	800 482760 opzione 1
Sportello online	aet2000.it/contatti/sportello-online/
Mail	raccolte@aet2000.it
Sportello fisico	/
Pec	aet2000@pec.it
Portale online Reclami	aet2000.it/contatti/reclami/
Mail Reclami	info@aet2000.it
App	Junker

2.3 CONSEGNA CONTENITORI

Il Gestore mette a disposizione un idoneo numero di contenitori, anche a perdere, per le diverse frazioni di rifiuti urbani, sulla base del tipo di utenza, dell'accessibilità e della conformazione urbanistica delle varie zone territoriali e delle modalità di raccolta. Compatibilmente con le modalità di svolgimento del servizio stabilite al successivo punto 2.4, l'utilizzo di eventuali contenitori di proprietà privata è consentito solo previa autorizzazione del Gestore.

Dotazione annuale	Per le utenze domestiche: 60 sacchetti azzurri da litri 90 per imb. Plastica + lattine 20 sacchetti rosa da litri 35 per il Secco Residuo 100 sacchetti da litri 7/10 per l'Umido Organico (utenze senza compostaggio domestico) Per le utenze non domestiche: 30 sacchetti azzurri da litri 90 per imb. Plastica + lattine 20 sacchetti rosa da litri 120 per il Secco Residuo (utenze senza contenitori/cassonetti)
Ulteriore dotazione di sacchetti disponibile nel caso di esaurimento della dotazione annuale	I sacchetti per la raccolta dei rifiuti possono essere ritirati esclusivamente presso il centro di raccolta.
Fornitura contenitori raccolta	Avviene presso gli uffici comunali.

2.4 MODALITÀ DI EROGAZIONE E CALENDARIO DI RACCOLTA

TIPOLOGIE DI RIFIUTI RACCOLTE CON LA MODALITÀ PORTA A PORTA

CARTA/CARTONE	
Utenze interessate	Utenze Domestiche Utenze Non Domestiche
Modalità di conferimento	Porta a Porta (per particolari esigenze anche nei Centri di Raccolta)
Fornitura o ubicazione contenitori	Il conferimento dei rifiuti avviene posizionando il bidoncino di colore giallo o altro contenitore fornito dal Gestore, da parte delle utenze, nelle immediate vicinanze della propria abitazione o attività, su suolo pubblico e accessibile ai mezzi di raccolta.
Lavaggio contenitori	Il lavaggio è a cura dell'utente.
Rilevamento dati	/
Frequenza	La frequenza di raccolta è quindicinale a settimane alterne rispetto alla raccolta degli imballaggi in plastica + lattine. La giornata di raccolta è indicata nella TABELLA CALENDARIO. Orario di esposizione: UTENZE DOMESTICHE: a partire dalle ore 20.00 e fino alle ore 24.00 della sera precedente il giorno di raccolta. UTENZE NON DOMESTICHE: a partire dalla fine dell'orario lavorativo e fino alle ore 24.00 della sera precedente il giorno di raccolta. Orario di raccolta: dalle 4:00 alle 14:00.
Altre informazioni	In caso la produzione di rifiuto ecceda la capienza dei contenitori in dotazione, il conferimento dei rifiuti può avvenire con le seguenti modalità: <ul style="list-style-type: none">• sacchi e borse di carta, scatole di cartone, pacchi di carta legati con spago in fibra naturale;• il cartone può essere conferito sfuso ripiegato e appiattito;• non va pressata la carta all'interno dei contenitori;• è vietato utilizzare sacchetti di plastica.

IMBALLAGGI IN PLASTICA + LATTINE	
Utenze interessate	Utenze Domestiche Utenze Non Domestiche
Modalità di conferimento	Porta a Porta (per particolari esigenze anche nei Centri di Raccolta)
Fornitura o ubicazione contenitori	Il conferimento dei rifiuti avviene posizionando il sacchetto di colore azzurro o altro contenitore fornito dal Gestore, da parte delle utenze, nelle immediate vicinanze della propria abitazione o attività, su suolo pubblico e accessibile ai mezzi di raccolta.
Lavaggio contenitori	Il lavaggio dei contenitori è a cura dell'utente.
Rilevamento dati	/
Frequenza	La frequenza di raccolta è quindicinale a settimane alterne rispetto alla raccolta di carta/cartone e la giornata di raccolta è indicata nella TABELLA CALENDARIO. Orario di esposizione: UTENZE DOMESTICHE: a partire dalle ore 20.00 e fino alle ore 24.00 della sera precedente il giorno di raccolta. UTENZE NON DOMESTICHE: a partire dalla fine dell'orario lavorativo e fino alle ore 24.00 della sera precedente il giorno di raccolta.

	Orario di raccolta: dalle 4:00 alle 14:00.
Altre informazioni	In caso la produzione di rifiuto ecceda la capienza dei contenitori in dotazione, il conferimento dei rifiuti può avvenire con le seguenti modalità: <ul style="list-style-type: none"> • sacchi di plastica trasparenti (escluso colore giallo e rosso); • le cassette di plastica per ortofruttili e altri imballaggi di grandi dimensioni possono essere conferite sfuse.

IMBALLAGGI IN VETRO E VETRO	
Utenze interessate	Utenze Domestiche Utenze Non Domestiche
Modalità di conferimento	Porta a Porta (per particolari esigenze anche nei Centri di Raccolta)
Fornitura o ubicazione contenitori	Il conferimento dei rifiuti avviene posizionando il bidoncino di colore verde, da parte delle utenze, nelle immediate vicinanze della propria abitazione o attività, su suolo pubblico e accessibile ai mezzi di raccolta.
Lavaggio contenitori	Il lavaggio dei contenitori è a cura dell'utente.
Rilevamento dati	/
Frequenza	La frequenza di raccolta è quindicinale per le utenze domestiche e settimanale per le utenze non domestiche tipo bar, ristoranti e simili. La giornata di raccolta è indicata nella TABELLA CALENDARIO. Orario di esposizione: UTENZE DOMESTICHE: a partire dalle ore 20.00 e fino alle ore 24.00 della sera precedente il giorno di raccolta. UTENZE NON DOMESTICHE: a partire dalla fine dell'orario lavorativo e fino alle ore 24.00 della sera precedente il giorno di raccolta. Orario di raccolta: dalle 6:00 alle 14:00.
Altre informazioni	In caso la produzione di rifiuto ecceda la capienza dei contenitori in dotazione, il conferimento dei rifiuti può avvenire con le seguenti modalità: <ul style="list-style-type: none"> • secchio o bacinella da porre a fianco del contenitore assegnato (non è ammesso l'uso di scatole in cartone). Il vetro va conferito sfuso nel contenitore; è vietato utilizzare qualsiasi tipo di sacchetto.

ORGANICO UMIDO	
Utenze interessate	Utenze Domestiche Utenze Non Domestiche
Modalità di conferimento	Porta a Porta
Fornitura o ubicazione contenitori	Il conferimento dei rifiuti avviene posizionando il bidoncino di colore marrone, da parte delle utenze, nelle immediate vicinanze della propria abitazione o attività, su suolo pubblico e accessibile ai mezzi di raccolta.
Lavaggio contenitori	Il lavaggio dei contenitori è a cura dell'utente.
Rilevamento dati	/
Frequenza	La frequenza di raccolta è bisettimanale. Le giornate di raccolta sono indicate nella TABELLA CALENDARIO. Orario di esposizione: UTENZE DOMESTICHE: a partire dalle ore 20.00 e fino alle ore 24.00 della sera precedente il giorno di raccolta. UTENZE NON DOMESTICHE: a partire dalla fine dell'orario lavorativo e fino alle ore 24.00 della sera precedente il giorno di raccolta. Orario di raccolta: dalle 2:00 alle 14:00.
Altre informazioni	In caso la produzione di rifiuto ecceda la capienza dei contenitori in

	<p>dotazione, il conferimento dei rifiuti può avvenire con le seguenti modalità:</p> <ul style="list-style-type: none"> • secchio o bacinella da porre a fianco del contenitore assegnato. <p>È vietato utilizzare sacchetti di plastica. Sono ammessi il conferimento del materiale sfuso e l'uso di sacchetti biodegradabili e compostabili conformi alla norma EN 13432:2002.</p> <p>Per la raccolta del rifiuto organico umido, deve essere esposto il solo contenitore dedicato: è vietato esporre per la raccolta il cestino sotto lavello e/o il sacchetto biocompostabile.</p>
--	---

SECCO RESIDUO	
Utenze interessate	Utenze Domestiche Utenze Non Domestiche
Modalità di conferimento	Porta a Porta
Fornitura o ubicazione contenitori	<p>Per le utenze domestiche il conferimento dei rifiuti avviene attraverso l'utilizzo del sacchetto di colore rosa fornito esclusivamente dal Gestore, posizionando tale sacchetto nelle immediate vicinanze della propria abitazione.</p> <p>Per le utenze non domestiche è previsto l'utilizzo di sacchi rosa forniti esclusivamente dal Gestore o in alternativa di cassonetti da litri 1100, da posizionarsi solamente nella giornata di raccolta nelle immediate vicinanze della propria attività, su suolo pubblico e accessibile ai mezzi di raccolta.</p>
Lavaggio contenitori	Il lavaggio dei contenitori è a cura dell'utente.
Rilevamento dati	/
Frequenza	<p>La frequenza di raccolta è settimanale.</p> <p>Orario di esposizione:</p> <p>La giornata di raccolta è indicata nella TABELLA CALENDARIO.</p> <p>UTENZE DOMESTICHE: a partire dalle ore 20.00 e fino alle ore 24.00 della sera precedente il giorno di raccolta.</p> <p>UTENZE NON DOMESTICHE: a partire dalla fine dell'orario lavorativo e fino alle ore 24.00 della sera precedente il giorno di raccolta.</p> <p>Orario di raccolta: dalle 2:00 alle 14:00.</p>
Altre informazioni	/

PANNOLINI/PANNOLONI E TRAVERSE SALVALETTO	
Utenze interessate	Utenze Domestiche Utenze Non Domestiche
Modalità di conferimento	Porta a Porta
Fornitura o ubicazione contenitori	La raccolta avviene posizionando nelle immediate vicinanze della propria abitazione o della propria attività il sacco verde o l'apposito contenitore fornito dal Gestore, su suolo pubblico e accessibile ai mezzi di raccolta.
Lavaggio contenitori	Il lavaggio dei contenitori è a cura dell'utente.
Rilevamento dati	/
Frequenza	<p>La frequenza di raccolta è settimanale. La giornata di raccolta è indicata nella TABELLA CALENDARIO.</p> <p>Orario di esposizione:</p> <p>La giornata di raccolta è indicata nella TABELLA CALENDARIO.</p> <p>UTENZE DOMESTICHE: a partire dalle ore 20.00 e fino alle ore 24.00 della sera precedente il giorno di raccolta.</p> <p>UTENZE NON DOMESTICHE: a partire dalla fine dell'orario lavorativo e fino</p>

	alle ore 24.00 della sera precedente il giorno di raccolta. Orario di raccolta: dalle 2:00 alle 14:00.
Altre informazioni	Il servizio viene offerto solamente agli utenti che necessitano del servizio, attraverso la compilazione e la trasmissione al Gestore di apposito modulo. È obbligatoria la disdetta qualora l'utenza non abbia necessità di questo servizio.

TABELLA CALENDARIO

SERVIZIO DI RACCOLTA	LUN	MAR	MER	GIO	VEN	SAB
CARTA/CARTONE (quindicinale a settimane alterne)						
IMBALL. PLASTICA+LATTINE (quindicinale a settimane alterne)						
IMBALL. VETRO E VETRO (quindicinale per ut. dom.)						
ORGANICO UMIDO (bisettimanale)						
SECCO RESIDUO (settimanale)						
PANNOLINI/PANNOLONI (settimanale - servizio a richiesta)						

Per le giornate effettive di raccolta, tenuto conto di eventuali festività, il calendario di raccolta è di seguito indicato:

← Gennaio - Giugno 2026 →

Gennaio	Febbraio	Marzo	Aprile	Maggio	Giugno
1 GIO	1 DOM	1 DOM	1 MER	1 VEN	1 LUN
2 VEN	2 LUN	2 LUN	2 GIO	2 SAB	2 MAR
3 SAB	3 MAR	3 MAR	3 VEN	3 DOM	3 MER
4 DOM	4 MER	4 MER	4 SAB	4 LUN	4 GIO
5 LUN	5 GIO	5 GIO	5 DOM	5 MAR	5 VEN
6 MAR	6 VEN	6 VEN	6 LUN	6 MER	6 SAB
7 MER	7 SAB	7 SAB	7 MAR	7 GIO	7 DOM
8 GIO	8 DOM	8 DOM	8 MER	8 VEN	8 LUN
9 VEN	9 LUN	9 LUN	9 GIO	9 SAB	9 MAR
10 SAB	10 MAR	10 MAR	10 VEN	10 DOM	10 MER
11 DOM	11 MER	11 MER	11 SAB	11 LUN	11 GIO
12 LUN	12 GIO	12 GIO	12 DOM	12 MAR	12 VEN
13 MAR	13 VEN	13 VEN	13 LUN	13 MER	13 SAB
14 MER	14 SAB	14 SAB	14 MAR	14 GIO	14 DOM
15 GIO	15 DOM	15 DOM	15 MER	15 VEN	15 LUN
16 VEN	16 LUN	16 LUN	16 GIO	16 SAB	16 MAR
17 SAB	17 MAR	17 MAR	17 VEN	17 DOM	17 MER
18 DOM	18 MER	18 MER	18 SAB	18 LUN	18 GIO
19 LUN	19 GIO	19 GIO	19 DOM	19 MAR	19 VEN
20 MAR	20 VEN	20 VEN	20 LUN	20 MER	20 SAB
21 MER	21 SAB	21 SAB	21 MAR	21 GIO	21 DOM
22 GIO	22 DOM	22 DOM	22 MER	22 VEN	22 LUN
23 VEN	23 LUN	23 LUN	23 GIO	23 SAB	23 MAR
24 SAB	24 MAR	24 MAR	24 VEN	24 DOM	24 MER
25 DOM	25 MER	25 MER	25 SAB	25 LUN	25 GIO
26 LUN	26 GIO	26 GIO	26 DOM	26 MAR	26 VEN
27 MAR	27 VEN	27 VEN	27 LUN	27 MER	27 SAB
28 MER	28 SAB	28 SAB	28 MAR	28 GIO	28 DOM
29 GIO		29 DOM	29 MER	29 VEN	29 LUN
30 VEN		30 LUN	30 GIO	30 SAB	30 MAR
31 SAB		31 MAR		31 DOM	

Vetro
Esposizione dalle 20:00 del giorno precedente ed entro le 07:00

Organico umido
Esposizione dalle 20:00 del giorno precedente ed entro le 00:00

Secco residuo
Esposizione dalle 20:00 del giorno precedente ed entro le 00:00

Pannolini e pannoloni (servizio su attivazione)
Esposizione dalle 20:00 del giorno precedente ed entro le 00:00

Imballaggi in plastica e lattine
Esposizione dalle 20:00 del giorno precedente ed entro le 07:00

Carta e cartone
Esposizione dalle 20:00 del giorno precedente ed entro le 07:00

← Luglio - Dicembre 2026 →

Luglio	Agosto	Settembre	Ottobre	Novembre	Dicembre
1 MER	1 SAB	1 MAR	1 GIO	1 DOM	1 MAR
2 GIO	2 DOM	2 MER	2 VEN	2 LUN	2 MER
3 VEN	3 LUN	3 GIO	3 SAB	3 MAR	3 GIO
4 SAB	4 MAR	4 VEN	4 DOM	4 MER	4 VEN
5 DOM	5 MER	5 SAB	5 LUN	5 GIO	5 SAB
6 LUN	6 GIO	6 DOM	6 MAR	6 VEN	6 DOM
7 MAR	7 VEN	7 LUN	7 MER	7 SAB	7 LUN
8 MER	8 SAB	8 MAR	8 GIO	8 DOM	8 MAR
9 GIO	9 DOM	9 MER	9 VEN	9 LUN	9 MER
10 VEN	10 LUN	10 GIO	10 SAB	10 MAR	10 GIO
11 SAB	11 MAR	11 VEN	11 DOM	11 MER	11 VEN
12 DOM	12 MER	12 SAB	12 LUN	12 GIO	12 SAB
13 LUN	13 GIO	13 DOM	13 MAR	13 VEN	13 DOM
14 MAR	14 VEN	14 LUN	14 MER	14 SAB	14 LUN
15 MER	15 SAB	15 MAR	15 GIO	15 DOM	15 MAR
16 GIO	16 DOM	16 MER	16 VEN	16 LUN	16 MER
17 VEN	17 LUN	17 GIO	17 SAB	17 MAR	17 GIO
18 SAB	18 MAR	18 VEN	18 DOM	18 MER	18 VEN
19 DOM	19 MER	19 SAB	19 LUN	19 GIO	19 SAB
20 LUN	20 GIO	20 DOM	20 MAR	20 VEN	20 DOM
21 MAR	21 VEN	21 LUN	21 MER	21 SAB	21 LUN
22 MER	22 SAB	22 MAR	22 GIO	22 DOM	22 MAR
23 GIO	23 DOM	23 MER	23 VEN	23 LUN	23 MER
24 VEN	24 LUN	24 GIO	24 SAB	24 MAR	24 GIO
25 SAB	25 MAR	25 VEN	25 DOM	25 MER	25 VEN
26 DOM	26 MER	26 SAB	26 LUN	26 GIO	26 SAB
27 LUN	27 GIO	27 DOM	27 MAR	27 VEN	27 DOM
28 MAR	28 VEN	28 LUN	28 MER	28 SAB	28 LUN
29 MER	29 SAB	29 MAR	29 GIO	29 DOM	29 MAR
30 GIO	30 DOM	30 MER	30 VEN	30 LUN	30 MER
31 VEN	31 LUN		31 SAB		31 GIO

Organico umido
Esposizione dalle 20:00 del giorno precedente ed entro le 00:00

Carta e cartone
Esposizione dalle 20:00 del giorno precedente ed entro le 07:00

Pannolini e pannoloni (servizio su attivazione)
Esposizione dalle 20:00 del giorno precedente ed entro le 00:00

Vetro
Esposizione dalle 20:00 del giorno precedente ed entro le 07:00

Secco residuo
Esposizione dalle 20:00 del giorno precedente ed entro le 00:00

Imballaggi in plastica e lattine
Esposizione dalle 20:00 del giorno precedente ed entro le 07:00

TIPOLOGIE DI RIFIUTI RACCOLTE PRESSO IL CENTRO DI RACCOLTA.

Ingombranti, metallo, verde, legno, Raee (Rifiuti da apparecchiature elettriche ed elettroniche), Plastiche dure, oli e grassi vegetali, pitture e vernici, batterie e accumulatori al piombo, olio motore, imballaggi vuoti di sostanze pericolose, bombolette spray, Inerti, pneumatici, lastre vetro, cartucce e toner esauriti, pile scariche, farmaci scaduti, abbigliamento, tessili, carta/cartone, imballaggi in plastica e lattine, vetro.	
Utenze interessate	Utenze Domestiche Utenze Non Domestiche (solo per i rifiuti indicati nell'allegato L-quater del D.lgs 116/2020).
Modalità di conferimento	Possono essere conferiti presso il Centro di raccolta.
Fornitura o ubicazione contenitori	Per i farmaci, sono inoltre presenti dei contenitori stradali o ubicati presso le relative attività correlate (tabacchini, negozi di elettronica, farmacie, ambulatori, ecc.).
Lavaggio contenitori	/
Rilevamento dati	Il rilevamento dei dati avviene solamente per gli accessi presso i CDR.
Frequenza	Non c'è una frequenza di svuotamento dei contenitori, bensì al riempimento dello stesso.
Altre informazioni	/

TIPOLOGIE DI RIFIUTI RACCOLTE PRESSO CONTENITORI STRADALI O PRESSO UTENZE CORRELATE

Farmaci scaduti e Pile scariche	
Utenze interessate	Utenze Domestiche
Modalità di conferimento	Conferimento presso contenitori posizionati lungo le strade o presso le utenze correlate.
Fornitura o ubicazione contenitori	Ubicazione contenitori per Farmaci scaduti : - Bagnoli 64, Bagnoli della Rosandra, c/o Farmacia Val Rosandra - Domio 33, Bagnoli della Rosandra, c/o Parafarmacia
Lavaggio contenitori	A cura del Gestore, secondo necessità.
Rilevamento dati	/
Frequenza	La frequenza di svuotamento dei contenitori dei farmaci scaduti è bimestrale.
Altre informazioni	/

2.5 SERVIZIO DOMICILIARE A CHIAMATA

Il Gestore garantisce gratuitamente il ritiro a domicilio su chiamata dei seguenti rifiuti e per un quantitativo massimo pari a 5 (cinque) pezzi, entro un limite massimo complessivo di 1 mc c.a. per ciascun ritiro: Ingombranti, metalli, rifiuti in legno di grandi dimensioni, Raee (rifiuti da apparecchiature elettriche/elettroniche).

2.6 CENTRO DI RACCOLTA)

Indirizzo:	BAGNOLI DELLA ROSANDRA - BOLJUNEC 279/A
Orari:	Orario Martedì 8.30 - 13.30 e 14.30 - 17.30 Giovedì: 14.30 - 17.30 Venerdì: 8.30 - 13.30 Sabato: 8.30 – 13.30 e 14.30 – 17.30
Rifiuti conferibili	Ingombranti, metallo, verde, legno, Raee (Rifiuti da apparecchiature elettriche ed elettroniche), Plastiche dure, oli e grassi vegetali, pitture e vernici, batterie e

	<p>accumulatori al piombo, olio motore, imballaggi vuoti di sostanze pericolose, bombolette spray, Inerti, pneumatici, lastre vetro, cartucce e toner esauriti, pile scariche, farmaci scaduti, abbigliamento, tessili, carta/cartone, imballaggi in plastica e lattine, vetro.</p> <p>Sono conferibili anche altri rifiuti da raccolta porta a porta, previo accordo con il gestore.</p>
--	---

2.7 INFO/SEGNALAZIONI/RECLAMI

I reclami inerenti questa sezione seguono le indicazioni di cui al punto 4.8 della parte generale della Carta della Qualità dei Servizi.

3. SERVIZIO DI SPAZZAMENTO

3.1 GESTORE

A&T 2000 SPA

3.2 PUNTI DI CONTATTO

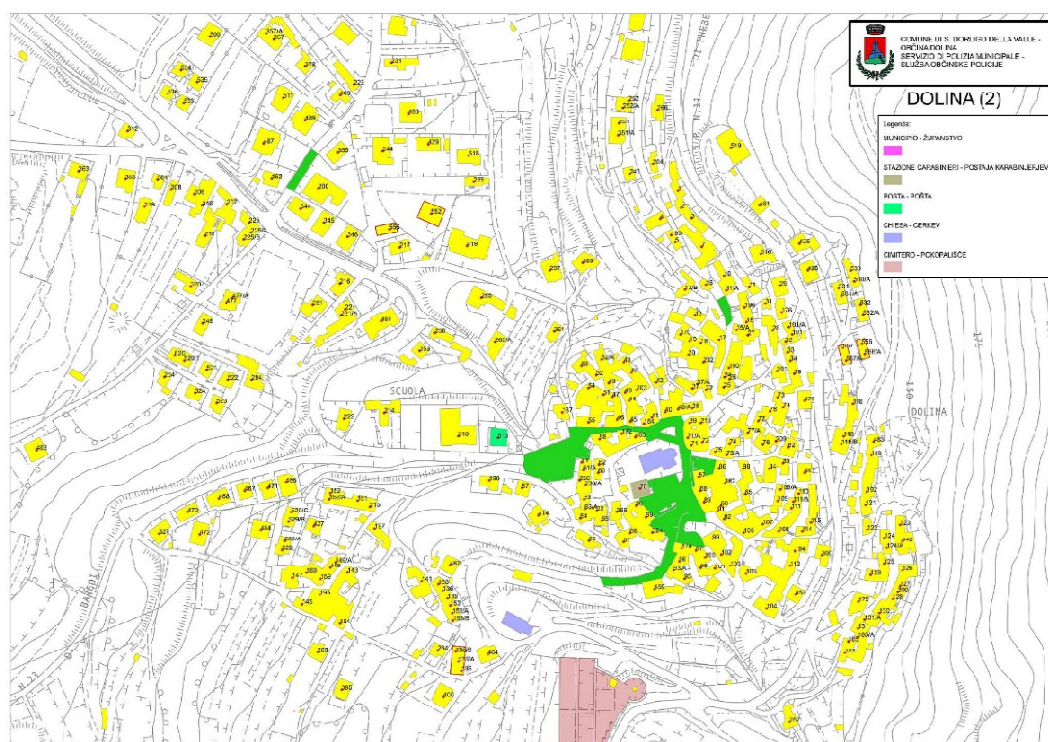
Altri servizi secondari di gestione dei rifiuti urbani	
Tel./Numero verde	800 482760 opzione 1
Sportello online	aet2000.it/contatti/sportello-online/
Mail	tecnico@aet2000.it
Sportello fisico	/
Pec	aet2000@pec.it
Portale online Reclami	aet2000.it/contatti/reclami/
Mail Reclami	info@aet2000.it
App	Junker

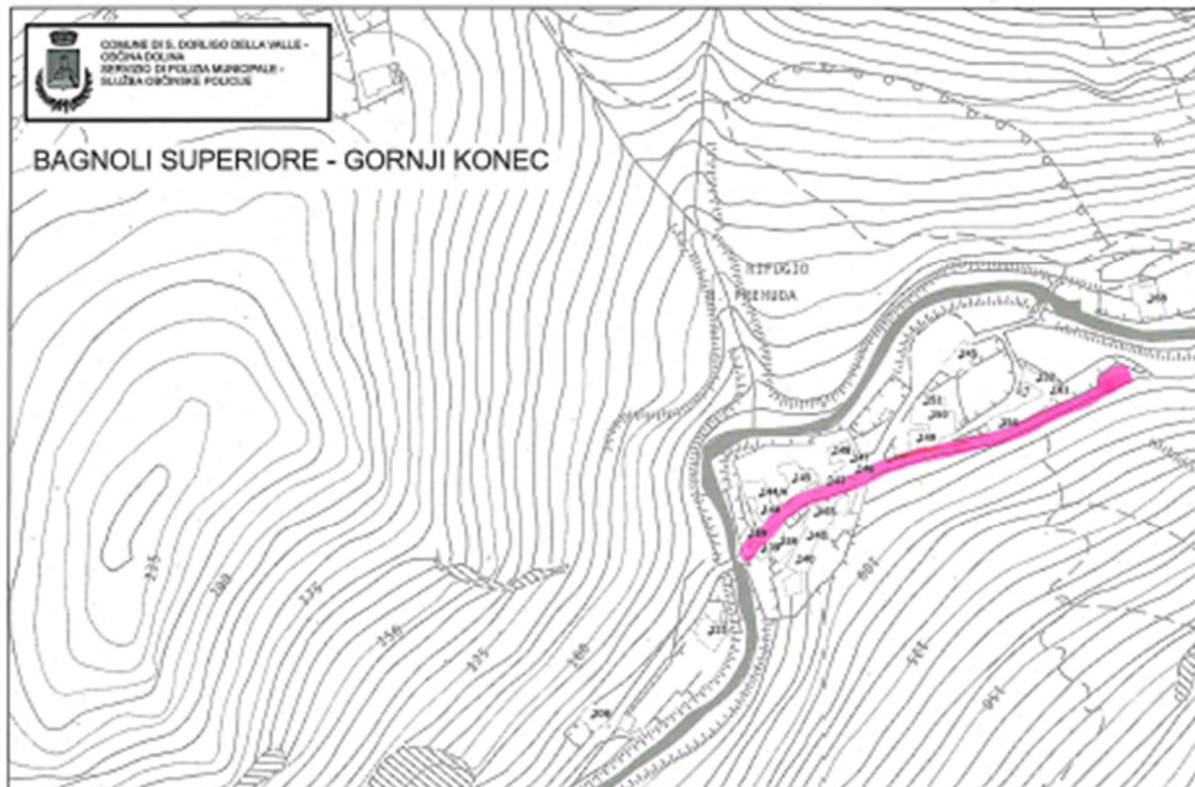
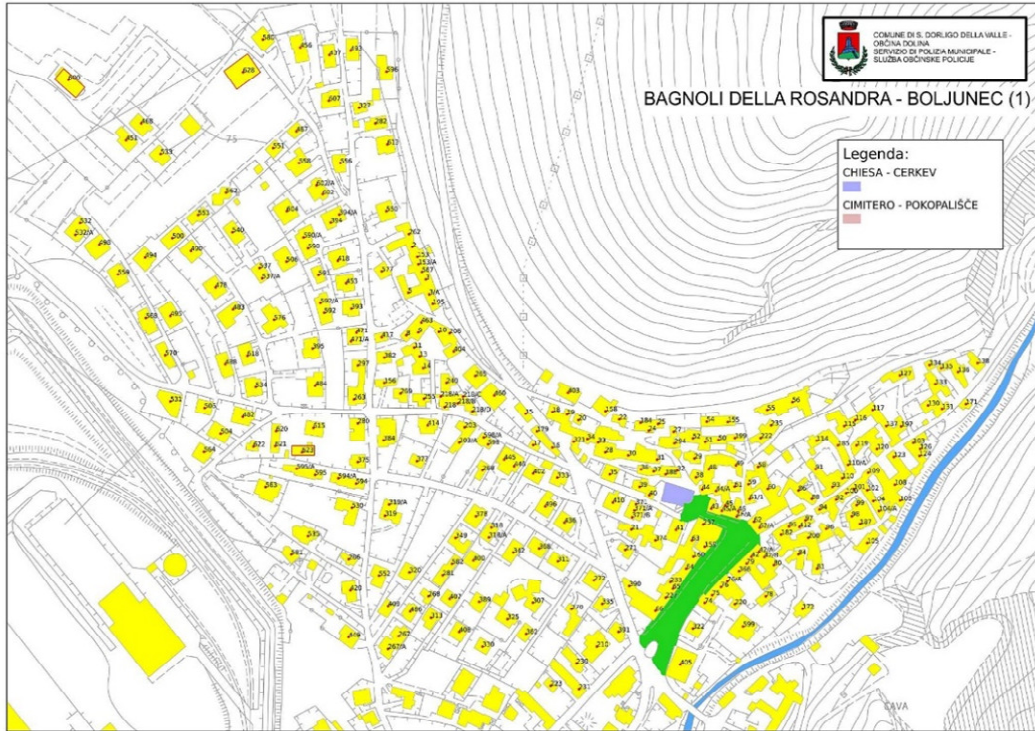
3.3 PROGRAMMA/MAPPATURA

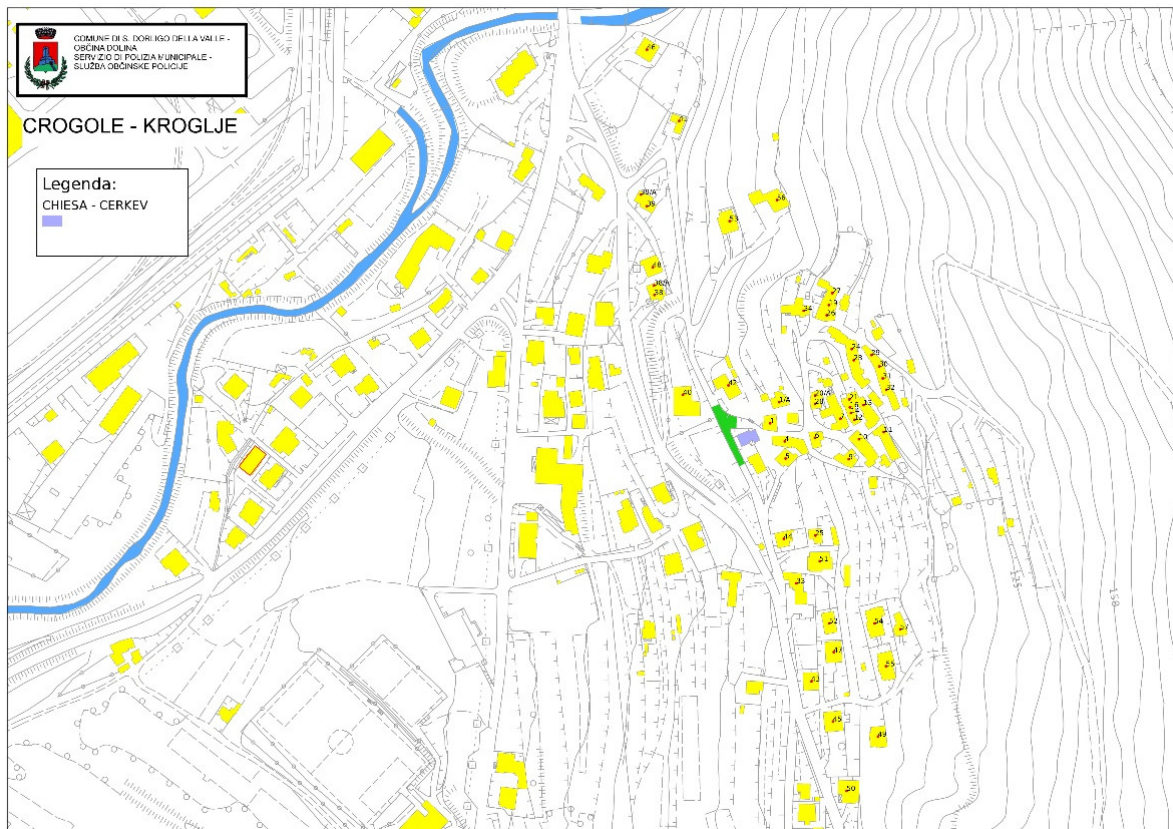
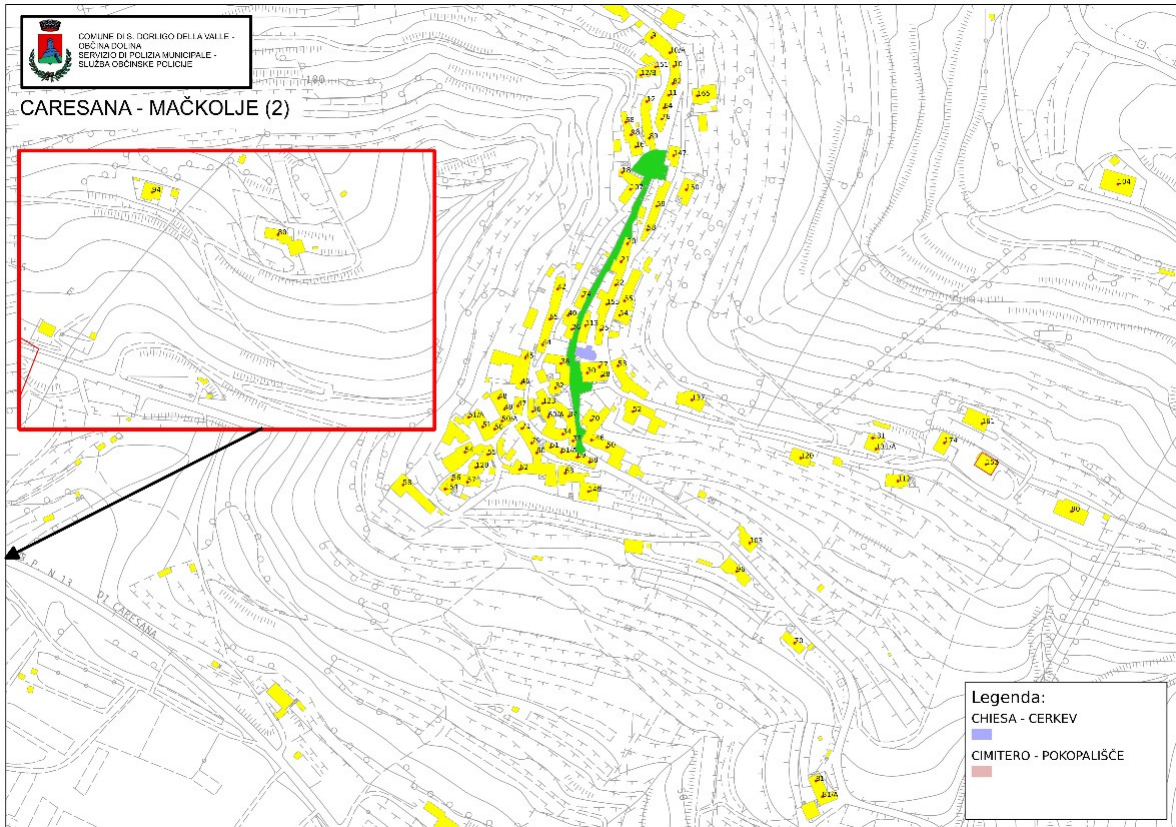
I servizi di spazzamento stradale sono effettuati su richiesta del Comune.

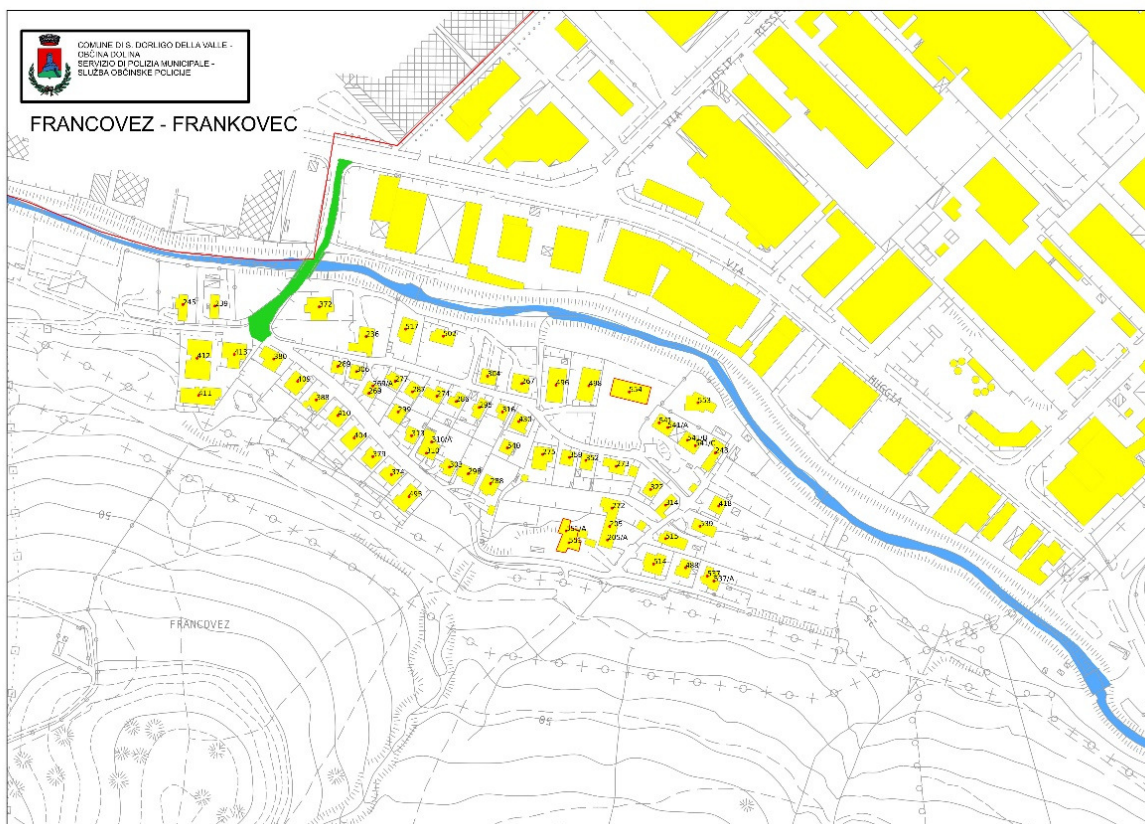
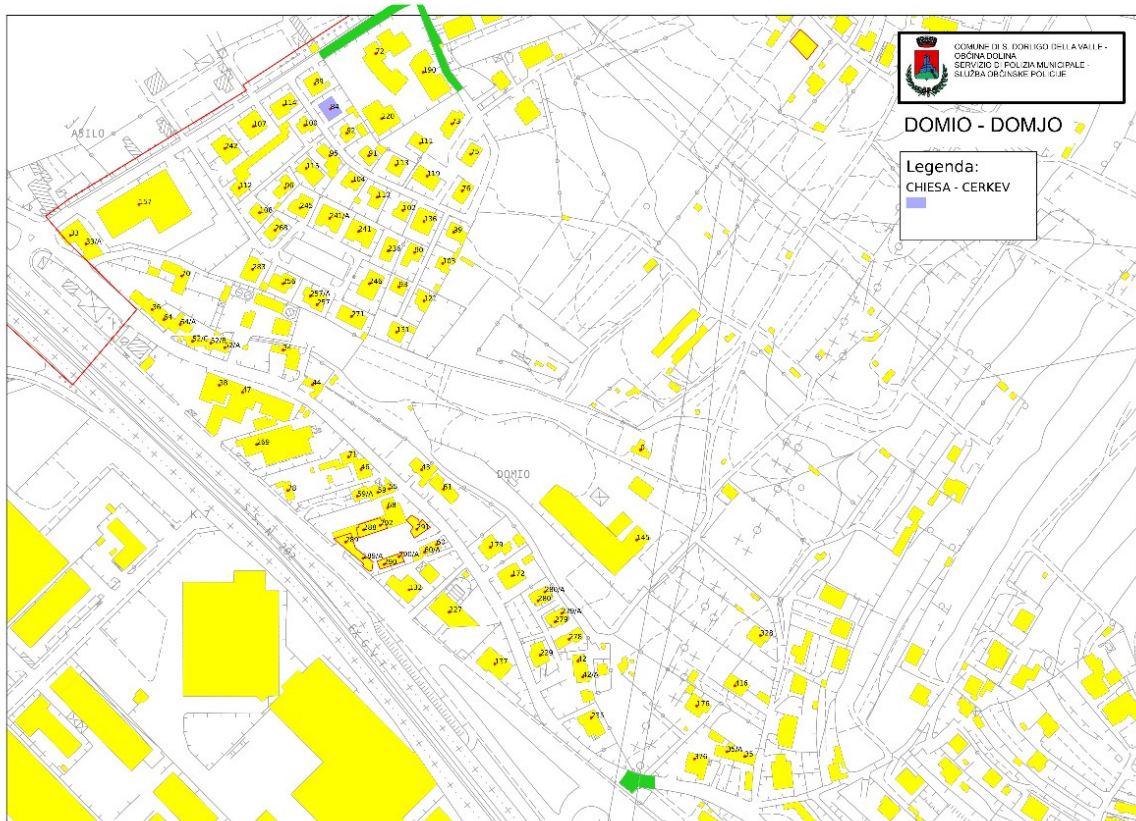
Il servizio di spazzamento delle strade e delle zone pedonali viene svolto mediante l'uso di mezzi meccanizzati e con l'assistenza di personale a terra dotato di soffiatore.

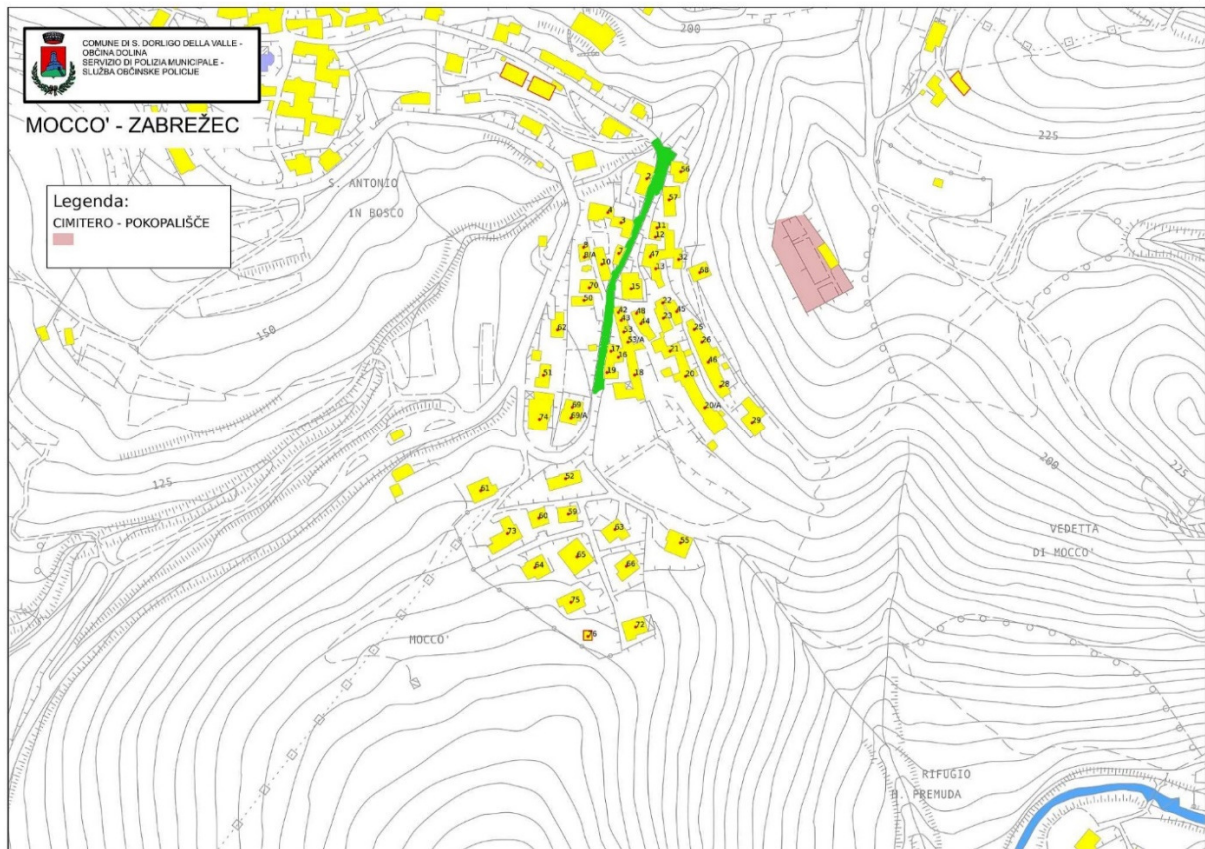
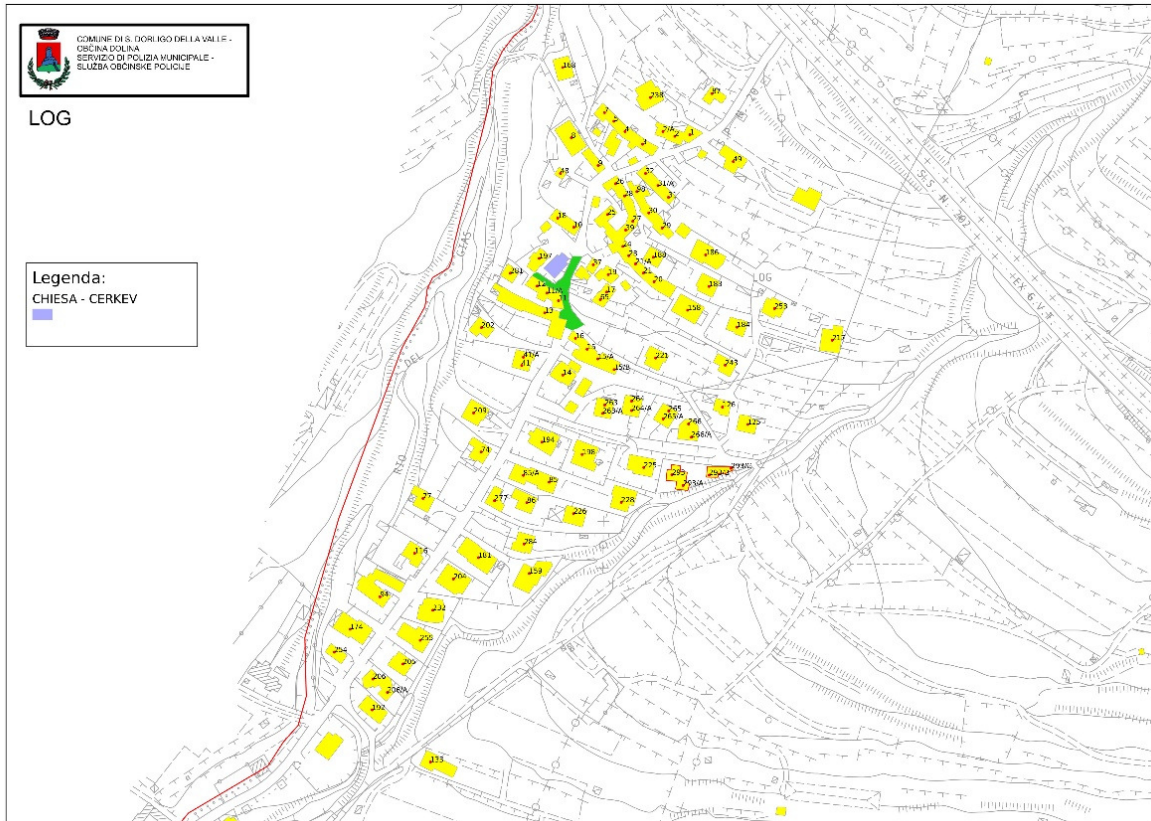
Le aree e le strade interessate dallo spazzamento sono indicate in verde o in viola nelle planimetrie che seguono. Ulteriori zone potranno essere interessate dal servizio qualora se ne ravvisasse la necessità.

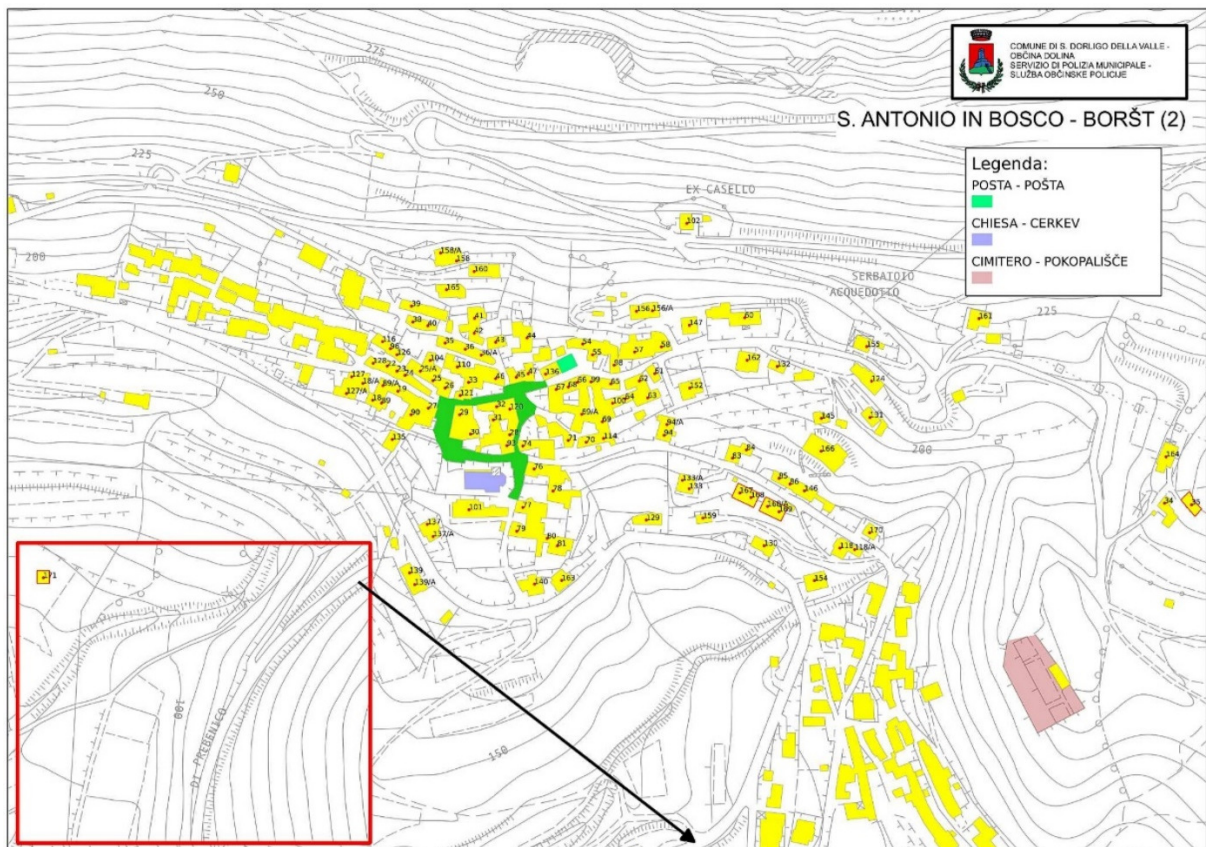
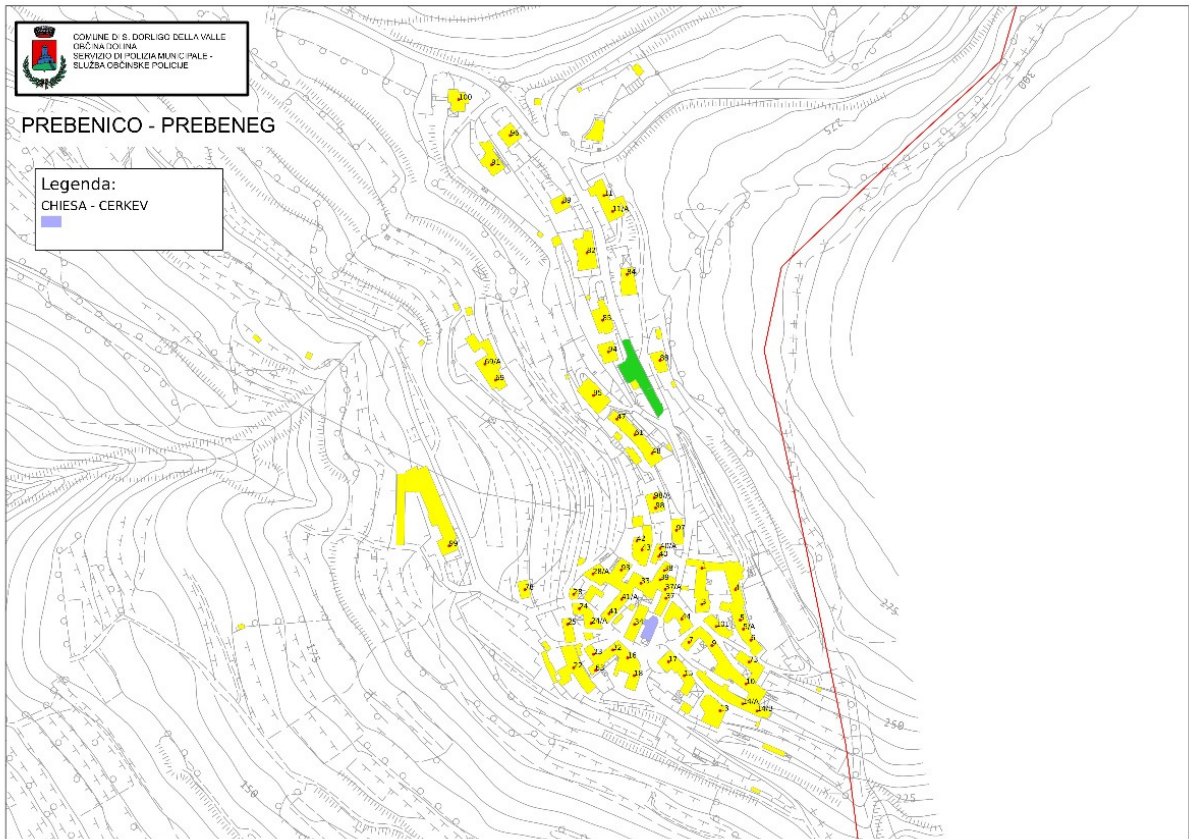


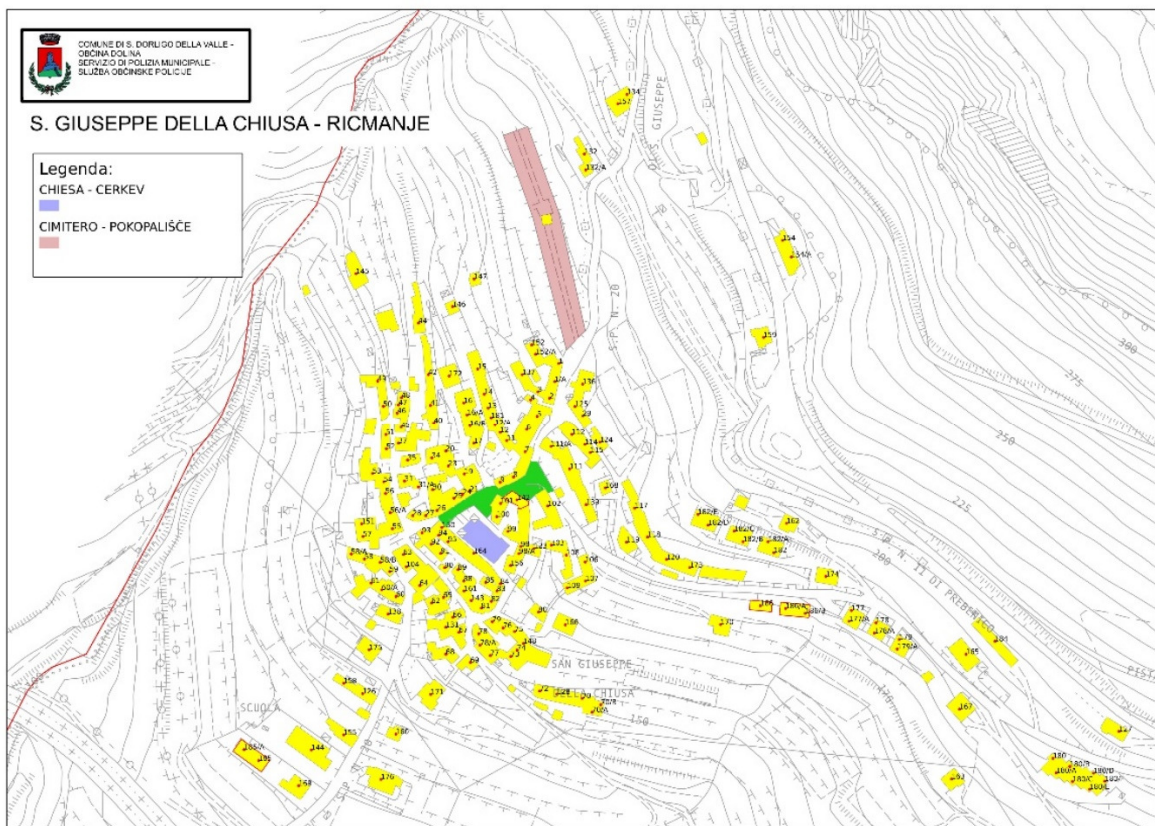






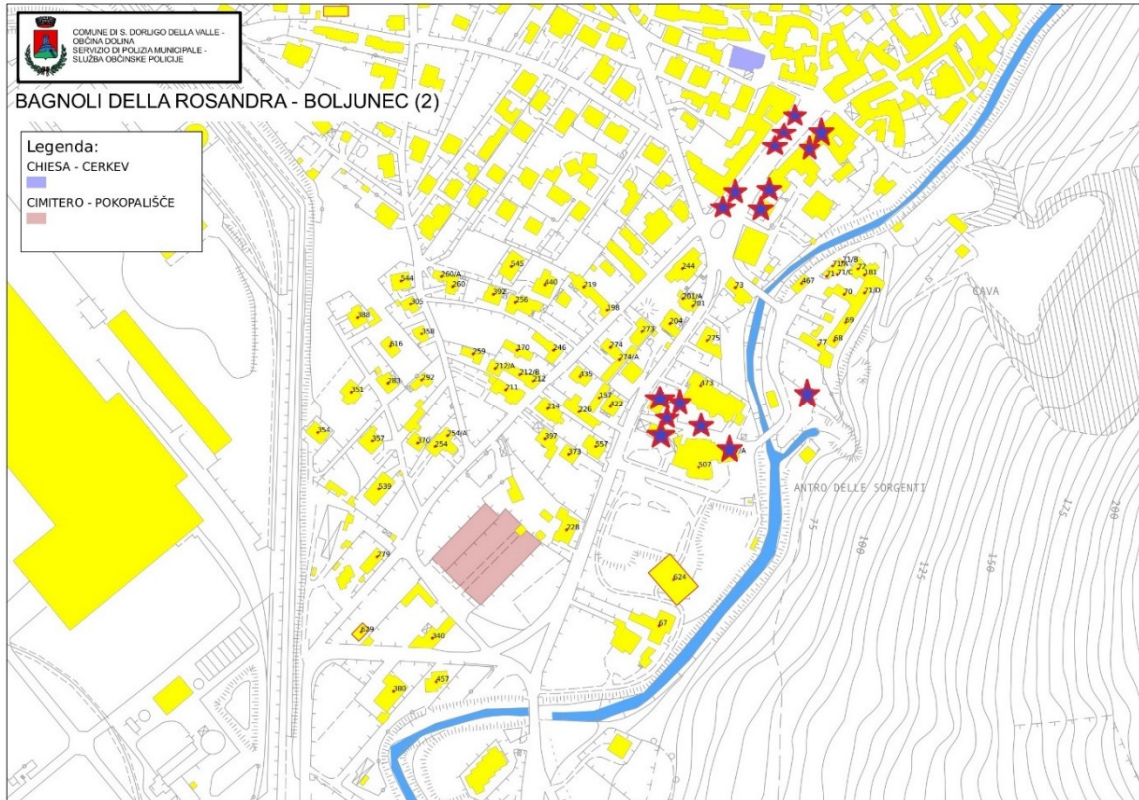






La tabella seguente riporta il posizionamento dei cestini stradali gettacarte e dei cestini per le deiezioni canine, i quali vengono svuotati con una frequenza di due o tre volte alla settimana.

LOCALITA'	COLLOCAZIONE	Tipologia
AQUILINIA	Parco giochi, fronte civ. 301	Gettacarte
AQUILINIA	Parco giochi, fronte civ. 301	Gettacarte
AQUILINIA	Fronte civ. 398 parcheggio parco giochi	Dog toilet
BAGNOLI DELLA ROSANDRA	Ingresso riserva naturale Val Rosandra	Gettacarte
BAGNOLI DELLA ROSANDRA	Strada verso Bagnoli superiore	Dog toilet
BAGNOLI DELLA ROSANDRA	Fronte bar Rosandra	Gettacarte
BAGNOLI DELLA ROSANDRA	Ingresso teatro	Gettacarte
BAGNOLI DELLA ROSANDRA	Ingresso teatro	Gettacarte
BAGNOLI DELLA ROSANDRA	Fianco casa dell'acqua ingresso teatro e centro visite	Dog toilet
BAGNOLI DELLA ROSANDRA	Fronte civ 159 banca Unicredit	Dog toilet
BAGNOLI DELLA ROSANDRA	Fronte civ.79 edicola	Gettacarte
BAGNOLI DELLA ROSANDRA	Fronte civ. 159 banca Unicredit	Gettacarte
BAGNOLI DELLA ROSANDRA	Fronte civ. 66 bar Ota fianco fermata bus	Gettacarte
BAGNOLI DELLA ROSANDRA	Area verde fianco biblioteca	Gettacarte
BAGNOLI DELLA ROSANDRA	Area verde fronte parco giochi	Gettacarte
BAGNOLI DELLA ROSANDRA	Fronte caasa dell'acqua davanti teatro e centro visite	Gettacarte
BOTTAZZO	Sotto civ.2	Gettacarte
CROGOLE	Crogole alta	Gettacarte
DOLINA	Fermata bus fronte Marinazauto	Gettacarte
DOLINA	Dolina alta, sentiero per il monte Carso	Gettacarte
DOLINA	Fronte civ.55 inizio scale	Dog toilet
DOLINA	Fronte civ 348 discount bazar tedesco	Dog toilet
DOMIO	Dietro teatro Venturini	Gettacarte
DOMIO	Fronte scuola elementare	Dog toilet
DOMIO	Fronte banca Antonveneta gruppo montepaschi	Gettacarte
DOMIO	Fermata bus	Dog toilet
DOMIO	Fermata bus	Gettacarte
DOMIO	Fermata bus	Gettacarte
FRANCOVEZ	Francovez	Dog toilet
PREBENICO	Monumento, vista due golfi	Gettacarte
PREBENICO	Fermata bus	Gettacarte
SAN LORENZO	Ingresso vedetta di San Lorenzo	Gettacarte
S.ANTONIO IN BOSCO	Area verde sulla curva	Gettacarte
S.ANTONIO IN BOSCO	Ingresso castello di Moccò area verde	Gettacarte
S.ANTONIO IN BOSCO	S.Antonio in bosco alta, sulla curva	Dog toilet
S.ANTONIO IN BOSCO	Fermata bus, vista panoramica	Gettacarte



3.4 INFO/SEGNALAZIONI/RECLAMI

I reclami inerenti questa sezione seguono le indicazioni di cui al punto 4.8 della parte generale della Carta della Qualità dei Servizi.

4. ALTRI SERVIZI SECONDARI DI GESTIONE DEI RIFIUTI URBANI

4.1. GESTORE

A&T 2000 SPA

4.2. PUNTI DI CONTATTO

Altri servizi secondari di gestione dei rifiuti urbani	
Tel./Numero verde	800 482760 opzione 1
Sportello online	aet2000.it/contatti/sportello-online/
Mail	tecnico@aet2000.it
Sportello fisico	/
Pec	aet2000@pec.it
Portale online Reclami	aet2000.it/contatti/reclami/
Mail Reclami	info@aet2000.it
App	Junker

4.3. ALTRI SERVIZI

Servizio gestione dei Centri di Raccolta	
Modalità	Il Centro di Raccolta viene gestito secondo un orario di apertura per il conferimento di alcune tipologie di rifiuti. Gli accessi sono regolati dall'identificazione dell'utente conferitore all'entrata.
Programmazione	Il centro di raccolta è aperto secondo gli orari indicati al punto 2.6 ed eventuali modifiche temporanee agli orari possono essere reperite nel sito internet www.aet2000.it .
Altre informazioni	Per la gestione del Centro di raccolta è presente un sistema informativo per la verifica degli accessi agli utenti del territorio comunale.

Servizio gestione dei rifiuti abbandonati	
Modalità	Per i rifiuti rinvenuti sulle strade e aree pubbliche o sulle strade e aree private comunque soggette ad uso pubblico o sulle spiagge marittime e lacuali e sulle rive dei corsi d'acqua, il Gestore A&T 2000 SPA provvede a effettuare un sopralluogo e a organizzare la loro rimozione nei tempi e nei modi ritenuti più idonei. In caso di situazioni di pericolo e urgenza, si applicano le disposizioni di cui al punto 4.16 della presente Carta CdQ.
Programmazione	/
Altre informazioni	Le segnalazioni di rifiuti abbandonati devono essere effettuate al Comune o alla polizia locale, i quali provvederanno all'inoltro al Gestore.

Servizio gestione delle manifestazioni ed eventi	
Modalità	Per la corretta gestione dei rifiuti, entro i 15 giorni antecedenti all'evento, gli organizzatori dell'evento trasmettono al Gestore A&T 2000 SPA, tutte le informazioni utili, comprese le date e il luogo della manifestazione. Il soggetto responsabile dell'organizzazione dell'iniziativa provvede alla stipula di

	apposita convenzione con A&T 2000 SPA entro 7 giorni dall'inizio della manifestazione.
Programmazione	La programmazione avviene secondo le indicazioni concordate con il Gestore, in base ai servizi richiesti.
Altre informazioni	/

Servizio Rifiuti Cimiteriali	
Modalità	Le modalità tecniche di svolgimento del servizio sono in corso di definizione di concerto con l'AUSIR e il soggetto preposto alla gestione dei servizi cimiteriali individuato dal Comune.
Programmazione	/
Altre informazioni	/

5. ACCESSIBILITA' E INCLUSIONE

5.1 ACCESSIBILITA'

In applicazione al D.Lgs 222/2023, nella tabella sottostante sono riportate le misure attuate dal Gestore per la fruizione dei servizi da parte delle persone affette da disabilità temporanea o permanente.

DISABILITA'	Possibili situazioni critiche	Misure attuate
Malattie croniche	Difficoltà di deambulazione per conferimento rifiuti	Consegna delle attrezzature a domicilio
	Aumento secco residuo per conferimento pannoloni, ecc	Servizio porta a porta aggiuntivo e fornitura di attrezzatura adeguata
Disabilità fisiche	Difficoltà di deambulazione per conferimento rifiuti	Consegna delle attrezzature a domicilio
Perdita dell'udito e sordità	Non accessibilità a contatto vocale/telefonico	Accessibilità ai servizi informativi tramite comunicazioni cartacee (calendario, opuscoli), social media e sito web conforme alla Legge 4 /2004.
Disturbi della parola e del linguaggio	Difficoltà di comunicazione per richiesta informazioni o segnalazioni	Richiesta di informazioni e segnalazioni tramite portale raggiungibile da sito web.
Perdita della vista e cecità	Difficoltà nell'utilizzo dell'attrezzatura e nella fruizione delle informazioni di tipo visivo	Contenitori di misure diverse per il conferimento dei rifiuti. Calendario fornito in formato word e istituzione dello sportello telefonico di richiesta informazioni e segnalazioni.

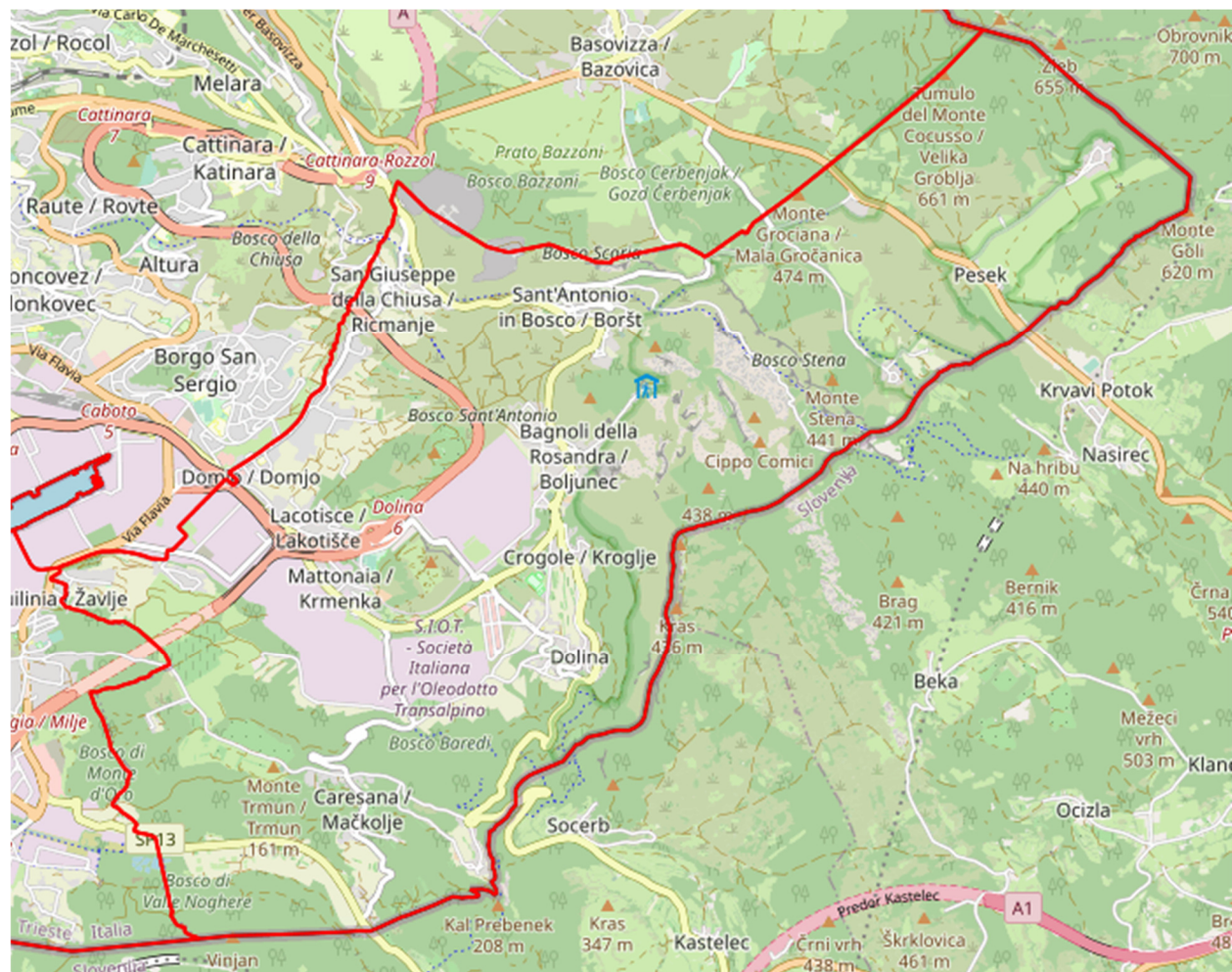
5.2 INCLUSIONE

Le misure di inclusione sono rivolte con particolare riguardo alle difficoltà che potrebbero incontrare i diversi gruppi linguistici presenti sul territorio e sono attuate tramite la pubblicazione di istruzioni sulla raccolta dei rifiuti urbani nelle seguenti lingue: Friulano, Inglese, Francese, Romeno, Polacco, Ucraino, Albanese, Arabo e Cinese.

Secondo le previsioni del D.Lgs 222/2023, l'utente con disabilità potrà far valere i propri diritti, anche di natura risarcitoria, attraverso i canali messi a disposizione e come sopra indicati.

MAPPATURA AREE DENSITÀ ABITATIVA, TURISTICHE E DI PREGIO

TERRITORIO DEL COMUNE DI SAN DORLIGO DELLA VALLE



Ai fini del recupero dei servizi di raccolta rifiuti e di spazzamento, tutto il territorio comunale è considerato a medio/bassa densità abitativa.