



COME FARE BENE LA RACCOLTA DIFFERENZIATA



I VANTAGGI DELLA RACCOLTA DIFFERENZIATA

RIDUZIONE DELLE EMISSIONI DI CARBONIO

RISPARMIO DI ENERGIA

RIDUZIONE DEI COSTI



NOTE IMPORTANTI

I contenitori vanno **esposti su suolo pubblico** in modo che non intralcino il passaggio di pedoni e altro.

Dopo lo svuotamento i contenitori vanno **ritirati all'interno** del perimetro dell'abitazione.

Il lavaggio e la cura dei contenitori compete all'utente.

Sul **calendario** trovate:

- ✓ le giornate esatte di raccolta e i recuperi delle festività
- ✓ gli orari dei centri di raccolta
- ✓ cosa conferire o meno nei contenitori
- ✓ Il numero verde per informazioni

COME FARE BENE LA RACCOLTA DIFFERENZIATA

Semplici regole da mettere in pratica ogni giorno, per fare una raccolta differenziata di qualità.

RIFIUTO	COSA SÌ	COSA NO	CONTENITORE
 organico umido	Resti alimentari, alimenti avanziati, gusci di mitili (vongole, cozze, ecc.), pane vecchio, piccoli ossi, gusci d'uovo, fondi di caffè, tovaglioli di carta di legno spente (in sacchi compostabili o di carta), fiori recisi, piatti, bicchieri, posate e sacchetti compostabili.	Pannolini e assorbenti igienici, olio esausto, sacchetti di plastica.	Utensile domestico Utensile NON domestico
 vetro	Bottiglie e vasi in vetro, bicchieri, vetri vari anche se rotti, vasetti di salse e conserve, modeste quantità di lastre di vetro rotte in piccole parti (es. vetro rotto del portafoto).	Ceramica e porcellana, lampadine, contenitori in Pyrex, bicchieri di cristallo, specchi, fiale medicinali, sacchetti di plastica.	Utensile domestico Utensile NON domestico
 carta e cartone	Giornali, riviste, libri, quaderni, block notes, fotocopie, imballaggi in cartoncino, fustini di detersivi, cartoni per bevande in Tetra Pak® (per latte, succhi di frutta, vino, ecc.), imballaggi in cartone, cartone della pizza.	Carta plastificata, carta oleata, carta forno, carta sporca, tovaglioli, fazzoletti da naso, sacchi per l'edilizia, sacchetti di plastica, scontrini e carta chimica.	Utensile domestico Utensile NON domestico
 imballaggi in plastica e lattine	Bottiglie, contenitori per detersivi e detersivi riciclabili, contenitori per uova, sacchetti, buste per alimenti, vasetti dello yogurt, vaschette e gusci in polistirolo, piatti e bicchieri di plastica completamente svuotati, reti per frutta e verdura, vasi da vivaio. Lattine in alluminio, scatole e barattoli in metallo scottolati e coperti per alimenti, tappi e coperchi in metallo, fogli e vaschette in alluminio, gucce appendibili in plastica e metallo.	Piatti e bicchieri di plastica con evidenti residui, posate di plastica, contenitori con evidenti residui, contenitori di sostanze pericolose, giocattoli, articoli casalinghi, sottovasi e vasi ornamentali, cancelleria, tubi da irrigazione, guanti e mascherine, contenitori per bevande in Tetra Pak®; sacchetti freezer, piatti, bicchieri, posate e sacchetti compostabili.	Utensile domestico e NON domestico
 secco residuo	Rifiuti non riciclabili di piccole dimensioni, quali: piatti e bicchieri di plastica con evidenti residui, posate di plastica, pannolini e assorbenti, mozziconi di sigaretta, cocci di ceramica, spazzolini, rasoi, collant, lampadine a incandescenza, oggetti di cancelleria, oggetti e tubi in gomma, stracci, cosmetici, guanti e mascherine, scontrini e carta chimica.	Rifiuti riciclabili, rifiuti pericolosi, rifiuti ingombranti, scarti di edilizia.	Utensile domestico e NON domestico

CALENDARIO 2023
ROLA D'ORDINE

per dire addio
a e agli sprechi

Comune di **TOLMEZZO (ZONA NORD)**
Parte del Capoluogo
Frazione di Calles
Frazione di Chaves
Frazione di Cossato
Frazione di Fossò
Frazione di Inverigo
Frazione di Sesto Lorenzano

CONFERIMENTI ERRATI

a&t 2000
servizi ambientali

**RIFIUTI NON PRELEVATI PER
ERRATO CONFERIMENTO**

Attenzione!
abbiamo riscontrato:

- PRESENZA DI MATERIALE IMPROPRIO
- CONTENITORE/SACCO NON CONFORME
- PESO ECCESSIVO
- RIFIUTI NON URBANI
- SACCHETTO DI PLASTICA
- ALTRO _____

Conferire i rifiuti in modo corretto
prossimo turno di raccolta.

**Per informazioni
Numero Verde 800**

a&t 2000
servizi ambientali

**RIFIUTI NON PRELEVATI PER
ERRATO CONFERIMENTO**

Attenzione!
abbiamo riscontrato:

- PRESENZA DI MATERIALE IMPROPRIO
- CONTENITORE/SACCO NON CONFORME
- PESO ECCESSIVO
- RIFIUTI NON URBANI
- SACCHETTO DI PLASTICA
- ALTRO _____

Conferire i rifiuti in modo corretto nel
prossimo turno di raccolta.

**Per informazioni
Numero Verde 800 482760**

Se nei contenitori e/o sacchi vengono rilevati conferimenti di **rifiuti non conformi** o un peso del contenitore **maggiore di 15 kg**, i contenitori non vengono svuotati e i sacchi non vengono raccolti.

Sarà cura dell'utente **correggere gli errori** ed esporre di nuovo il contenitore alla successiva occasione.

INFORMAZIONI E SUGGERIMENTI



NUMERO VERDE

Numero Verde
800 482760

Opzione 1

Dal lunedì al venerdì ore 9 - 13

Sabato ore 9 - 11

www.aet2000.it
SPORTELLO ONLINE



Qui puoi inviare segnalazioni e richieste sulla raccolta dei rifiuti urbani a domicilio e presso i centri di raccolta.



ORGANICO UMIDO



SI

- ✓ resti alimentari
- ✓ alimenti avariati
- ✓ gusci di mitili
- ✓ pane vecchio
- ✓ piccoli ossi
- ✓ gusci d'uovo
- ✓ fondi di caffè
- ✓ salviette unte/sporche di cibo
- ✓ fazzoletti (salvo epidemie)
- ✓ ceneri di legno spente (in sacchi compostabili o di carta)
- ✓ fiori recisi
- ✓ piatti, bicchieri, posate, sacchetti **compostabili**

NO

- ✓ pannolini
- ✓ assorbenti
- ✓ olio esausto
- ✓ sacchetti in plastica

I rifiuti possono essere depositati sfusi direttamente nel contenitore
(eccetto cenere e farine).

La pulizia del contenitore resta a carico dell'utente.

ORGANICO UMIDO



**SOLO sacchetti in carta o sacchetti biodegradabili e compostabili a norma UNI EN 13432
reperiti in proprio o richiesti ad A&T 2000 S.p.A.**

IL CONFERIMENTO DELL' ORGANICO



LETTIERE BIOCOMPOSTABILI

Si può conferire
nell'umido o nel
composter.



Contattare A&T 2000 per
richiedere l'apposito
**adesivo da mettere sul
coperchio del contenitore
dell'umido.**



VETRO



SI

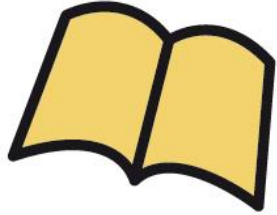
- ✓ bottiglie e vasi in vetro possibilmente integri
- ✓ bicchieri di vetro
- ✓ vasetti di salse e conserve
- ✓ modestissime quantità di lastre di vetro rotte (es. vetro rotto dei portafoto)

NO

- ✓ ceramica e porcellana
- ✓ lampadine
- ✓ contenitori in Pirex®
- ✓ bicchieri di cristallo
- ✓ fiale medicinali
- ✓ specchi
- ✓ sacchetti di plastica

**Vetro in eccedenza in secchio o bacinelle, accanto al contenitore.
NO sacchi. No scatole di cartone.**

CARTA E CARTONE



SI

- ✓ giornali
- ✓ riviste
- ✓ libri
- ✓ quaderni
- ✓ block notes
- ✓ fotocopie
- ✓ imballaggi in cartoncino
- ✓ fustini di detersivi
- ✓ **cartoni per bevande in Tetra Pak®** (per latte, succhi di frutta, vino, ecc.)
- ✓ imballaggi in cartone
- ✓ cartone della pizza

NO

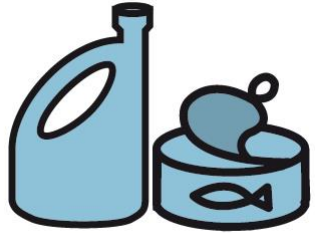
- ✓ Carta plastificata
- ✓ Carta oleata
- ✓ Carta da forno
- ✓ Carta sporca
- ✓ Tovaglioli
- ✓ Fazzoletti da naso
- ✓ Sacchi per l'edilizia
- ✓ Sacchetti di plastica
- ✓ Scontrini e carta termica

Ridurre il volume del rifiuto.

Eccedenza di carta in scatole o borse di carta accanto al contenitore.

Cartone in eccesso piegato e compattato di fianco al contenitore.

IMBALLAGGI IN PLASTICA E LATTINE



SI

- ✓ bottiglie, tubetti e flaconi
- ✓ contenitori per uova
- ✓ sacchetti e buste per alimenti
- ✓ vasetti dello yogurt
- ✓ vaschette e gusci in polistirolo
- ✓ piatti e bicchieri di plastica completamente svuotati
- ✓ reti per frutta e verdura
- ✓ vasi da vivaio
- ✓ lattine in alluminio
- ✓ scatolette e barattoli in metallo per alimenti
- ✓ tappi a corona e coperchi metallici
- ✓ fogli e vaschette in alluminio
- ✓ grucce appendiabiti in plastica e metallo

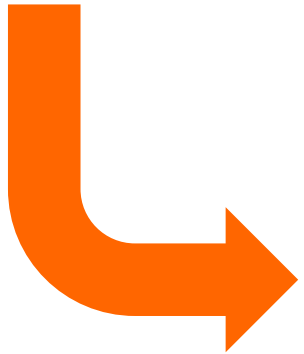
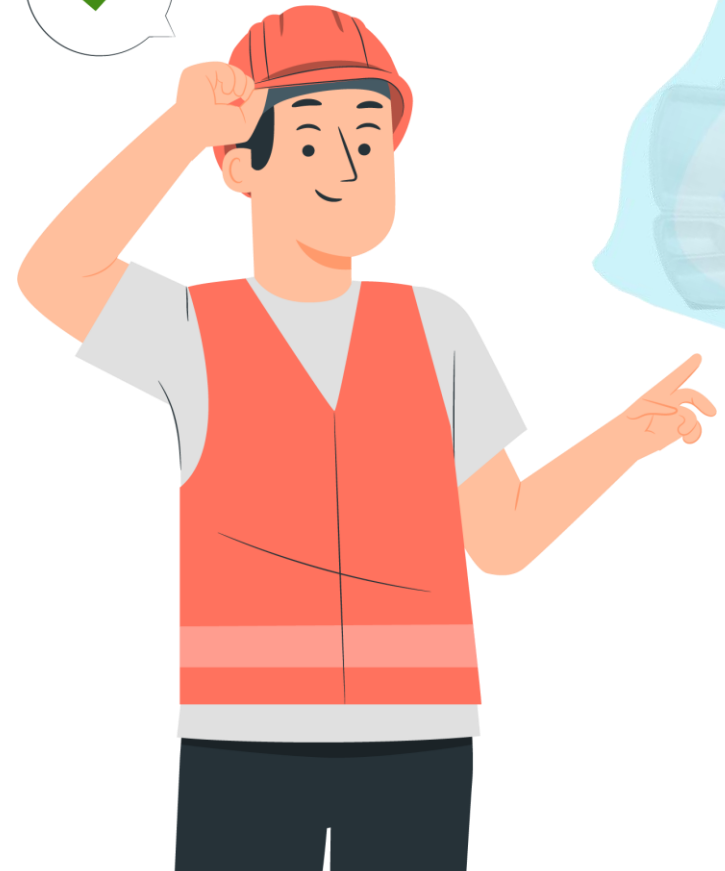
NO

- ✓ piatti e bicchieri con evidenti residui
- ✓ posate di plastica
- ✓ contenitori con evidenti residui
- ✓ contenitori di sostanze pericolose
- ✓ bombolette spray con simboli di pericolo (es. insetticidi)
- ✓ giocattoli
- ✓ articolo casalinghi (es. terrine, mestoli)
- ✓ sottovasi e vasi ornamentali
- ✓ cancelleria
- ✓ tubi di irrigazione
- ✓ guanti e mascherine
- ✓ contenitori per bevande in Tetra Pak®
- ✓ sacchetti freezer
- ✓ piatti, bicchieri, posate e sacchetti compostabili



COREPLA

E' necessario utilizzare SOLO sacchetti trasparenti per permettere agli operatori di verificarne il contenuto.





SOLO IMBALLAGGI

Gli imballaggi sono esclusivamente i **contenitori dei prodotti che compriamo.**

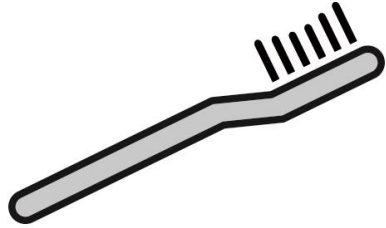
Vanno conferiti **completamente svuotati.**

ECCEZIONI



- ✓ piatti e bicchieri in plastica usa e getta **completamente svuotati**
- ✓ grucce in plastica e metallo
- ✓ **NO posate usa e getta (vanno nel secco residuo)**

SECCO RESIDUO



SI

- ✓ Piatti e bicchieri di plastica con evidenti residui
- ✓ Posate di plastica
- ✓ Pannolini e assorbenti
- ✓ Mozziconi di sigaretta
- ✓ Cocci di ceramica
- ✓ Spazzolini
- ✓ Rasoio
- ✓ Collant
- ✓ Lampadine a incandescenza
- ✓ Cancelleria
- ✓ Oggetti e tubi in gomma
- ✓ Stracci
- ✓ Cosmesi
- ✓ Scontrini e carta termica
- ✓ Guanti e mascherine

NO

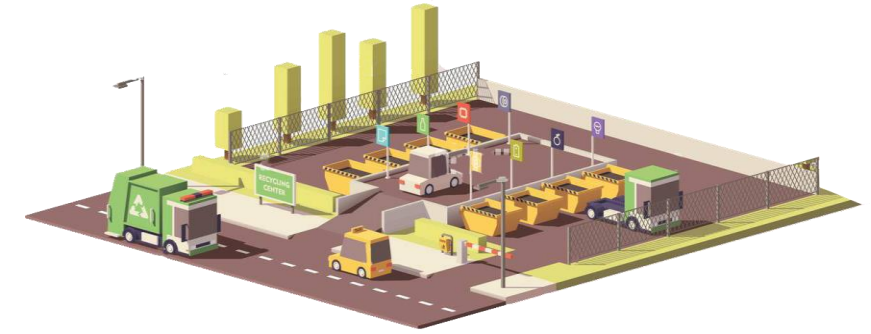
- ✓ Rifiuti riciclabili
- ✓ Rifiuti pericolosi
- ✓ Rifiuti ingombranti
- ✓ Scarti di edilizia
- ✓ Rifiuti speciali
- ✓ Rifiuti agricoli



I CENTRI DI RACCOLTA RIFIUTI

I **centri di raccolta** sono dei luoghi presidiati in cui i cittadini possono portare i rifiuti urbani differenziati che – per dimensione o tipologia – non possono essere conferiti nella raccolta porta a porta.

I centri di raccolta hanno lo scopo di **potenziare la raccolta differenziata** e **disincentivare l'abbandono** dei rifiuti sul territorio. Successivamente i rifiuti conferiti saranno recuperati e riciclati.



COSA PORTARE:

- ✓ abiti usati e altri tessili (divisi tra “in buono stato” e “usurati”)
- ✓ bombolette spray
- ✓ carta e cartone
- ✓ ferro e metalli
- ✓ imballaggi in plastica e lattine
- ✓ ingombranti
- ✓ lastre di vetro (utenze domestiche; utenze non domestiche autorizzate)
- ✓ legno
- ✓ pile
- ✓ plastiche dure
- ✓ rifiuti da apparecchiature elettriche elettroniche RAEE
- ✓ vetro

Solo utenze domestiche:

- ✓ batterie auto
- ✓ contenitori di sostanze pericolose
- ✓ farmaci
- ✓ inerti derivanti da piccole demolizioni
- ✓ olio minerale
- ✓ olio vegetale
- ✓ toner
- ✓ verde e ramaglie

COSA NON PORTARE:

- ✓ Cartongesso
- ✓ Guaine catramate
- ✓ Lana di roccia
- ✓ Bombole del gas
- ✓ Estintori
- ✓ Amianto

Per questi rifiuti è necessario contattare ditte specializzate

Verificare sempre sul sito www.aet2000.it l'ubicazione e gli orari del centro di raccolta del proprio comune e cosa si può portare