



CARTA DELLA QUALITA' DEL SERVIZIO INTEGRATO DI GESTIONE DEI RIFIUTI URBANI

Friuli-Venezia Giulia

ALLEGATO B

SCHEDE DI DETTAGLIO

COMUNE DI TAIPANA

In vigore dal 01/01/2023

AMBITI DI COMPETENZA DEI GESTORI

La tabella riassume i Gestori di riferimento per ciascun servizio facente parte della gestione integrata dei rifiuti urbani.

TIPOLOGIA DI SERVIZIO	GESTORE	CERTIFICAZIONI
1.1. SERVIZIO DI GESTIONE DELLE TARIFFE E RAPPORTO CON GLI UTENTI	COMUNE DI TAIPANA	/
1.2. SERVIZIO DI RACCOLTA E TRASPORTO RIFIUTI	A&T 2000 SPA	/
1.3. SERVIZIO DI SPAZZAMENTO E LAVAGGIO STRADE	COMUNE DI TAIPANA	/
1.4. ALTRI SERVIZI SECONDARI DI GESTIONE DEI RIFIUTI URBANI	A&T 2000 SPA	/

1. SERVIZIO DI GESTIONE DELLE TARIFFE E RAPPORTO CON GLI UTENTI

1.1 GESTORE

COMUNE DI TAIPANA

1.2 PUNTI DI CONTATTO

Servizio di gestione delle tariffe e rapporto con gli utenti	
Tel./Numero verde	Tel. 0432 788020 int. 5
Mail	ufficio.tributi@comune.taipana.ud.it
Pec	comune.taipana@certgov.fvg.it
Sportello	Presso la sede municipale Martedì dalle 8.30 alle 10.30 PREVIO APPUNTAMENTO

1.3 ATTIVAZIONE/VARIAZIONE/CESSAZIONE

Le utenze residenti nel Comune di TAIPANA devono presentare richiesta/dichiarazione di attivazione/variazione/cessazione del servizio al Gestore entro il 30 giugno dell'anno successivo dalla data di inizio dell'evento, , su apposito modulo reperibile sul sito internet del Gestore.

1.4 MODALITÀ E PERIODICITÀ DEI PAGAMENTI

Il costo del servizio di raccolta dei rifiuti urbani è imputato alle singole utenze attraverso l'emissione periodica di avvisi di pagamento. Le scadenze per il pagamento degli avvisi di pagamento sono riportate nel documento stesso. La tariffa di gestione dei rifiuti urbani viene incassata direttamente dal Gestore attraverso il modello F24.

1.5 CONSEGNA CONTENITORI

Il Gestore rende disponibili le attrezzature per la raccolta dei rifiuti con il sistema Porta a porta. La fornitura di contenitori è disponibile presso gli uffici comunali.

Per le utenze non domestiche, la consegna dei contenitori con volumetria superiore a litri 240 è effettuata a domicilio entro 10 giorni lavorativi, previo sopralluogo.

1.6 RETTIFICA IMPORTI

La rettifica degli importi, a seguito dell'iter di valutazione sull'ammissibilità della richiesta è 120 giorni lavorativi dalla data di ricezione.

1.7 RATEIZZAZIONE

La dilazione di pagamento attuata attraverso la rateizzazione avviene attraverso le seguenti modalità:

- Rateizzazione secondo le modalità indicate al punto 4.10 della parte generale della Carta della Qualità dei Servizi;
- Rateizzazione a seguito di emissione di avviso di accertamento secondo a quanto disposto dall'art. 1 della L. 160/2019.

1.8 INFO/RECLAMI

I reclami inerenti questa sezione seguono le indicazioni di cui al punto 4.7 della parte generale della Carta della Qualità dei Servizi.

2. SERVIZIO DI RACCOLTA E TRASPORTO RIFIUTI

2.1 GESTORE

A&T 2000 S.P.A.

Attività svolte dal Gestore	Servizio di raccolta, trasporto e trattamento rifiuti
	Servizi domiciliari
	Risposte a informazioni/ segnalazioni su reclami

2.2 PUNTI DI CONTATTO

Servizio di raccolta e trasporto rifiuti	
Tel./Numero verde	800 482760 opzione 1
Mail	raccolte@aet2000.it
Pec	aet2000@pec.it
Sportello	/

2.3 CONSEGNA CONTENITORI

Il Gestore mette a disposizione un idoneo numero di contenitori, anche a perdere, per le diverse frazioni di rifiuti urbani, sulla base del tipo di utenza, dell'accessibilità e della conformazione urbanistica delle varie zone territoriali e delle modalità di raccolta. Compatibilmente con le modalità di svolgimento del servizio stabilite al successivo punto 2.4, l'utilizzo di eventuali contenitori di proprietà privata è consentito solo

previa autorizzazione del Gestore.

Fornitura sacchetti	I sacchetti per la raccolta dei rifiuti possono essere ritirati presso l'Ufficio Protocollo, aperto dal lunedì al venerdì dalle 9.00 alle 12.00
Fornitura contenitori raccolta	I contenitori possono essere ritirati presso gli uffici comunali, previa compilazione di apposito modulo.

2.4 MODALITÀ DI EROGAZIONE E CALENDARIO DI RACCOLTA

TIPOLOGIE DI RIFIUTI RACCOLTE CON LA MODALITÀ PORTA A PORTA

CARTA/CARTONE	
Utenze interessate	Utenze Domestiche Utenze Non Domestiche
Modalità di conferimento	Porta a Porta (per particolari esigenze anche nei Centri di Raccolta)
Fornitura o ubicazione contenitori	Il conferimento dei rifiuti avviene posizionando il bidoncino di colore giallo, da parte delle utenze, nelle immediate vicinanze della propria abitazione o attività.
Lavaggio contenitori	Il lavaggio è a cura dell'utente.
Rilevamento dati	/
Frequenza	La frequenza di raccolta è quindicinale a settimane alterne rispetto alla raccolta degli imballaggi in plastica + lattine. La giornata di raccolta è indicata nella TABELLA CALENDARIO. Orario di raccolta: dalle ore 6.00 del mattino.
Altre informazioni	Nel caso in cui la produzione di rifiuto di carta/cartone ecceda la capienza dei contenitori in dotazione, il conferimento può avvenire con le seguenti modalità: <ul style="list-style-type: none"> • utilizzo di sacchi e borse di carta, scatole di cartone, pacchi di carta legati con spago in fibra naturale; • il cartone può anche essere conferito sfuso, ripiegato e appiattito.

IMBALLAGGI IN PLASTICA + LATTINE	
Utenze interessate	Utenze Domestiche Utenze Non Domestiche
Modalità di conferimento	Porta a Porta (per particolari esigenze anche nei Centri di Raccolta)
Fornitura o ubicazione contenitori	Il conferimento dei rifiuti avviene posizionando il sacchetto di colore azzurro, da parte delle utenze, nelle immediate vicinanze della propria abitazione o attività.
Lavaggio contenitori	Il lavaggio dei contenitori è a cura dell'utente.
Rilevamento dati	/
Frequenza	La frequenza di raccolta è quindicinale a settimane alterne rispetto alla raccolta di carta/cartone e la giornata di raccolta è indicata nella TABELLA CALENDARIO. Orario di raccolta: dalle ore 6.00 del mattino.
Altre informazioni	In caso la produzione di rifiuto ecceda la capienza dei contenitori in dotazione il conferimento dei rifiuti può avvenire con le seguenti modalità: <ul style="list-style-type: none"> • sacchi di plastica trasparenti (escluso colore giallo e rosso); • le cassette di plastica per ortofrutticoli e altri imballaggi di grandi dimensioni possono essere conferite sfuse.

IMBALLAGGI IN VETRO E VETRO	
Utenze interessate	Utenze Domestiche Utenze Non Domestiche
Modalità di conferimento	Porta a Porta (per particolari esigenze anche nei Centri di Raccolta)
Fornitura o ubicazione contenitori	Il conferimento dei rifiuti avviene posizionando il bidoncino di colore verde, da parte delle utenze, nelle immediate vicinanze della propria abitazione o attività.
Lavaggio contenitori	Il lavaggio dei contenitori è a cura dell'utente.
Rilevamento dati	/
Frequenza	La frequenza di raccolta è quindicinale per le utenze domestiche e settimanale per le utenze non domestiche tipo bar, ristoranti e simili. La giornata di raccolta è indicata nella TABELLA CALENDARIO. Orario di raccolta: dalle ore 6.00 del mattino.
Altre informazioni	Nel caso in cui la produzione di rifiuto ecceda la capienza dei contenitori in dotazione il conferimento dei rifiuti può avvenire con le seguenti modalità: <ul style="list-style-type: none"> • utilizzo di secchio o bacinella da porre a fianco al contenitore assegnato (non è consentito l'uso di scatole in cartone)

ORGANICO UMIDO	
Utenze interessate	Utenze Domestiche Utenze Non Domestiche
Modalità di conferimento	Porta a Porta
Fornitura o ubicazione contenitori	Il conferimento dei rifiuti avviene posizionando il bidoncino di colore marrone, da parte delle utenze, nelle immediate vicinanze della propria abitazione o attività.
Lavaggio contenitori	Il lavaggio dei contenitori è a cura dell'utente.
Rilevamento dati	/
Frequenza	La frequenza di raccolta è settimanale e bisettimanale da metà giugno a metà settembre. Le giornate di raccolta sono indicate nella TABELLA CALENDARIO. Orario di raccolta: dalle ore 2.00 del mattino.
Altre informazioni	Il servizio viene offerto a tutti gli utenti, con possibilità di rinunciare al servizio in caso di compostaggio domestico o di comunità. Nel caso in cui la produzione di rifiuto ecceda la capienza dei contenitori in dotazione il conferimento dei rifiuti può avvenire con le seguenti modalità: <ul style="list-style-type: none"> • utilizzo di secchio o bacinella da porre a fianco del contenitore assegnato.

SECCO RESIDUO	
Utenze interessate	Utenze Domestiche Utenze Non Domestiche
Modalità di conferimento	Porta a Porta

Fornitura o ubicazione contenitori	Per le utenze domestiche il conferimento dei rifiuti avviene attraverso l'utilizzo del sacchetto di colore giallo fornito esclusivamente dal Gestore, posizionando tale sacchetto nelle immediate vicinanze della propria abitazione. Per le utenze non domestiche è previsto l'utilizzo di sacchi rossi forniti esclusivamente dal Gestore o in alternativa di cassonetti da litri 1100, da posizionarsi solamente nella giornata di raccolta nelle immediate vicinanze della propria attività.
Lavaggio contenitori	Il lavaggio dei contenitori è a cura dell'utente.
Rilevamento dati	/
Frequenza	La frequenza di raccolta è settimanale. La giornata di raccolta è indicata nella TABELLA CALENDARIO. Orario di raccolta: dalle ore 2.00 del mattino.
Altre informazioni	/

TABELLA CALENDARIO

SERVIZIO DI RACCOLTA	LUN	MAR	MER	GIO	VEN	SAB
CARTA/CARTONE (quindicinale a settimane alterne)						
IMBALL. PLASTICA+LATTINE (quindicinale, a settimane alterne)						
IMBALL. VETRO E VETRO (quindicinale per ut. dom. / settimanale alcune u.n.d)						
ORGANICO UMIDO (settimanale e bisettimanale)*						
SECCO RESIDUO (settimanale)						

*settimanale da metà settembre a metà giugno, bisettimanale nel restante periodo.

Per le giornate effettive di raccolta, tenuto conto di eventuali festività, il calendario di raccolta per l'anno 2023 è quello di seguito indicato:

ANNO 2023

Raccolta CARTA/CARTONE:

GEN	FEB	MAR	APR	MAG	GIU	LUG	AGO	SET	OTT	NOV	DIC
06	03	03	14	12	09	07	04	01	13	10	08
20	17	17	28	26	23	21	18	15	27	24	22
		31						29			

Raccolta IMBALL. PLASTICA + LATTINE:

GEN	FEB	MAR	APR	MAG	GIU	LUG	AGO	SET	OTT	NOV	DIC
13	10	10	07	05	02	14	11	08	06	03	01
27	24	24	21	19	16	28	25	22	20	17	15
					30						29

Raccolta IMBALL. VETRO E VETRO

GEN	FEB	MAR	APR	MAG	GIU	LUG	AGO	SET	OTT	NOV	DIC
02	13	13	10	08	05	03	14	11	09	06	04
16	27	27	24	22	19	17	28	25	23	20	18
30						31					31

Raccolta UMIDO-ORGANICO

GEN	FEB	MAR	APR	MAG	GIU	LUG	AGO	SET	OTT	NOV	DIC
02	06	06	03	08		03	03	04	02	02	04
09	13	13	10	15	05	06	07	07	09	13	11
16	20	20	17	22	12	10	10	11	16	20	18
23	27	27	24	29	15	13	14	14	23	27	24
30			30		19	17	17	18	30		31
					22	20	21	25			
					26	24	24				
					29	27	28				
						31	31				

Raccolta SECCO RESIDUO

GEN	FEB	MAR	APR	MAG	GIU	LUG	AGO	SET	OTT	NOV	DIC
02	06	06	03	08	05	03	07	04	02	06	04
09	13	13	10	15	12	10	14	11	09	13	11
16	20	20	17	22	19	17	21	18	16	20	18
23	27	27	24	29	26	24	28	25	23	27	24
30			30			31			30		31

TIPOLOGIE DI RIFIUTI RACCOLTE CON MODALITÀ MISTA, A DOMICILIO SU RICHIESTA, OPPURE PRESSO IL CENTRO DI RACCOLTA.

Ingombranti, metallo, verde, legno, Raee (Rifiuti da apparecchiature elettriche ed elettroniche)	
Utenze interessate	Utenze Domestiche Utenze non domestiche (solo per i rifiuti indicati nell'allegato L-quater del D.lgs 116/2020 e per i RAEE secondo la normativa D.lgs. 49/2014 e Accordo Anci-CdCRAEE).
Modalità di conferimento	Raccolta domiciliare Centro di Raccolta
Fornitura o ubicazione contenitori	/
Lavaggio contenitori	/
Rilevamento dati	Rilevamento dati ai fini di un'eventuale fatturazione.
Frequenza	Le giornate di servizio per la raccolta domiciliare sono stabilite nel Programma delle attività di raccolta e trasporto reperibile all'indirizzo internet www.aet2000.it .
Altre informazioni	/

TIPOLOGIE DI RIFIUTI RACCOLTE PRESSO IL CENTRO DI RACCOLTA.

Plastiche dure, lastre vetro	
Utenze interessate	Utenze Domestiche Utenze Non Domestiche (solo per i rifiuti indicati nell'allegato L-quater del D.lgs 116/2020).
Modalità di conferimento	Possono essere conferiti presso il Centro di raccolta.
Fornitura o ubicazione contenitori	/
Lavaggio contenitori	/

Rilevamento dati	Il rilevamento dei dati avviene solamente per gli accessi presso i CDR.
Frequenza	Non c'è una frequenza di svuotamento dei contenitori, bensì al riempimento dello stesso.
Altre informazioni	/

TIPOLOGIE DI RIFIUTI RACCOLTE PRESSO MEZZO MOBILE

Rifiuti pericolosi (batterie ed accumulatori al piombo, bombolette spray, imballaggi contaminati da sostanze pericolose, lampadine e neon a fluorescenza, olio vegetale, olio minerale, scarti di vernici e relativi imballaggi primari), RAEE (apparecchiature elettriche ed elettroniche)	
Utenze interessate	Utenze Domestiche Utenze Non Domestiche (solo per i rifiuti indicati nell'allegato L-quater del D.lgs 116/2020).
Modalità di conferimento	Possono essere conferiti presso il Mezzo Mobile solamente nelle giornate indicate sul sito internet di A&T 2000.
Fornitura o ubicazione contenitori	/
Lavaggio contenitori	/
Rilevamento dati	Il rilevamento dei dati avviene solamente per gli accessi presso il mezzo mobile.
Frequenza	Consultare il sito internet di A&T 2000.
Altre informazioni	/

TIPOLOGIE DI RIFIUTI RACCOLTE PRESSO CONTENITORI STRADALI O PRESSO UTENZE CORRELATE

Farmaci scaduti e Pile scariche	
Utenze interessate	Utenze Domestiche
Modalità di conferimento	Conferimento presso contenitori posizionati lungo le strade o presso le utenze correlate.
Fornitura o ubicazione contenitori	Ubicazione contenitori per Farmaci scaduti : - Taipana, vicino sede comunale Ubicazione contenitori per Pile scariche : - Località Debellis, c/o Parcheggio fuori paese - Piazza Della Chiesa, Taipana - Località Platischis, vicino ai cassonetti
Lavaggio contenitori	A cura del Gestore
Rilevamento dati	/
Frequenza	La frequenza di svuotamento dei contenitori dei farmaci scaduti e quella delle pile scariche è trimestrale.
Altre informazioni	/

2.5 SERVIZIO DOMICILIARE A CHIAMATA

Il Gestore garantisce il ritiro a domicilio su chiamata dei seguenti rifiuti e per un quantitativo massimo pari a 5 (cinque) pezzi entro un limite massimo complessivo di 1 mc c.a. per ciascun ritiro: Ingombranti, verde, rifiuti in legno di grandi dimensioni, raee (rifiuti da apparecchiature elettriche/elettroniche), con le seguenti modalità:

Per l'anno 2023:

- Primo ritiro a euro **16,50** + imposta TEFA (ex addizionale regionale).
- Successivi ritiri a euro **33,00** + imposta TEFA (ex addizionale regionale)

Per l'anno 2024 e successivi:

- Primo ritiro gratuito;
- Successivi ritiri a euro **33,00** + imposta TEFA (ex addizionale regionale).

2.6 CENTRO DI RACCOLTA E MEZZO MOBILE

Indirizzo CDR:	LOCALITÀ DEBELLIS
Orari:	2° e 4° sabato del mese 14.30 – 17.30
Rifiuti conferibili	carta e cartone, imballaggi in plastica + lattine, ingombranti, lastre di vetro, legno, metalli, plastiche dure, vetro

Indirizzo M. M.:	LOCALITÀ DEBELLIS (presso il piazzale adiacente alla strada di accesso al centro di raccolta)
Orari:	Per le giornate e gli orari di raccolta consultare il sito internet del Gestore
Rifiuti conferibili	Rifiuti pericolosi (batterie ed accumulatori al piombo, bombolette spray, imballaggi contaminati da sostanze pericolose, lampadine e neon a fluorescenza, olio vegetale, olio minerale, scarti di vernici e relativi imballaggi primari), RAEE (apparecchiature elettriche ed elettroniche)

2.7 INFO/SEGNALAZIONI/RECLAMI

I reclami inerenti questa sezione seguono le indicazioni di cui al punto 4.8 della parte generale della Carta della Qualità dei Servizi.

3. SERVIZIO DI SPAZZAMENTO

3.1 GESTORE

COMUNE DI TAIPANA

3.2 PUNTI DI CONTATTO

Servizio di spazzamento e lavaggio strade	
Tel./Numero verde	Tel. 0432 788020 int.3
Mail	ufficio.tecnico@comune.taipana.ud.it
Pec	comune.taipana@certgov.fvg.it
Sportello	Presso la sede municipale Giovedì dalle 8.30 alle 12.30 previo appuntamento

3.3 PROGRAMMA/MAPPATURA

I servizi di spazzamento stradale sono organizzati secondo necessità e situazioni contingenti quali eventi sociali e/o meteorologici.

Il servizio di spazzamento delle strade e delle zone pedonali viene svolto mediante l'uso di mezzi meccanizzati e con l'assistenza di personale a terra dotato di soffiatore.

I cestini stradali gettacarte sono svuotati periodicamente secondo necessità.

3.4 INFO/SEGNALAZIONI/RECLAMI

I reclami inerenti questa sezione seguono le indicazioni di cui al punto 4.8 della parte generale della Carta della Qualità dei Servizi.

4. ALTRI SERVIZI SECONDARI DI GESTIONE DEI RIFIUTI URBANI

4.1. GESTORE

A&T 2000 SPA

4.2. PUNTI DI CONTATTO

Altri servizi secondari di gestione dei rifiuti urbani	
Tel./Numero verde	800 482760 – opzione 1
Mail	tecnico@aet2000.it
Pec	aet2000@pec.it
Sportello	/

4.3. ALTRI SERVIZI

Servizio gestione dei Centri di Raccolta	
Modalità	Il Centro di Raccolta viene gestito secondo un orario di apertura per il conferimento di alcune tipologie di rifiuti. Gli accessi sono regolati dall'identificazione dell'utente conferitore all'entrata.
Programmazione	Il centro di raccolta è aperto secondo gli orari indicati al punto 2.6 ed eventuali modifiche temporanee agli orari possono essere reperite nel sito internet www.aet2000.it .
Altre informazioni	Per la gestione del Centro di raccolta è presente un sistema informativo per la verifica degli accessi agli utenti del territorio comunale.

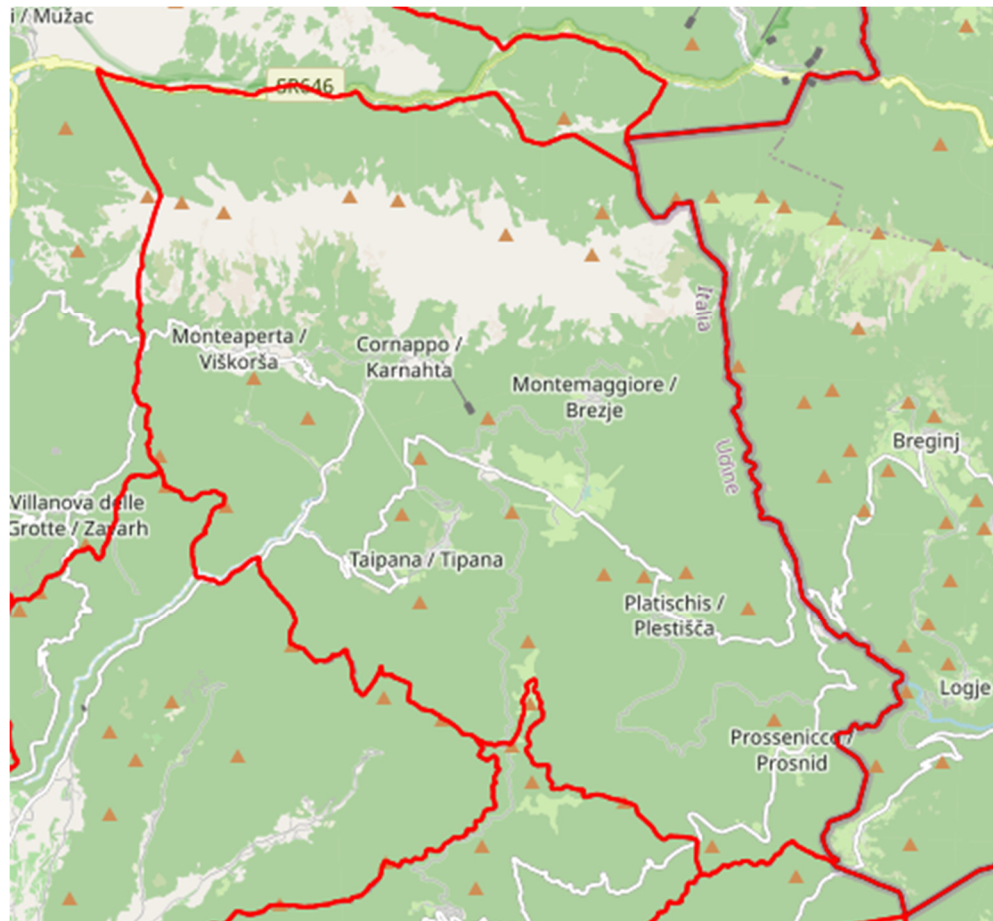
Servizio gestione dei rifiuti abbandonati	
Modalità	Per i rifiuti rinvenuti sulle strade e aree pubbliche o sulle strade e aree private comunque soggette ad uso pubblico o sulle spiagge marittime e lacuali e sulle rive dei corsi d'acqua, il Gestore A&T 2000 SPA provvede a effettuare un sopralluogo e a organizzare la loro rimozione nei tempi e nei modi ritenuti più idonei. In caso di situazioni di pericolo e urgenza, si applicano le disposizioni di cui al punto 4.16 della presente Carta CdQ.

Programmazione	/
Altre informazioni	Le segnalazioni di rifiuti abbandonati devono essere effettuate al Comune o alla polizia locale, i quali provvederanno all'inoltro al Gestore.

Servizio gestione delle manifestazioni ed eventi	
Modalità	Per la corretta gestione dei rifiuti, entro i 15 giorni antecedenti all'evento, gli organizzatori dell'evento trasmettono al Gestore A&T 2000 SPA, tutte le informazioni utili, comprese le date e il luogo della manifestazione. Il soggetto responsabile dell'organizzazione dell'iniziativa provvede alla stipula di apposita convenzione con A&T 2000 SPA entro 7 giorni dall'inizio della manifestazione.
Programmazione	La programmazione avviene secondo le indicazioni concordate con il Gestore, in base ai servizi richiesti.
Altre informazioni	/

MAPPATURA AREE DENSITÀ ABITATIVA, TURISTICHE E DI PREGIO

TERRITORIO DEL COMUNE DI TAIPANA



Ai fini del recupero dei servizi di raccolta rifiuti e di spazzamento, tutto il territorio comunale è considerato a medio/bassa densità abitativa.