



CARTA DELLA QUALITA' DEL SERVIZIO INTEGRATO DI GESTIONE DEI RIFIUTI URBANI

Friuli-Venezia Giulia

ALLEGATO B

SCHEDE DI DETTAGLIO

COMUNE DI MOGGIO UDINESE

In vigore dal 01/01/2023

AMBITI DI COMPETENZA DEI GESTORI

La tabella riassume i Gestori di riferimento per ciascun servizio facente parte della gestione integrata dei rifiuti urbani.

TIPOLOGIA DI SERVIZIO	GESTORE	CERTIFICAZIONI
1.1. SERVIZIO DI GESTIONE DELLE TARIFFE E RAPPORTO CON GLI UTENTI	COMUNE DI MOGGIO UDINESE	/
1.2. SERVIZIO DI RACCOLTA E TRASPORTO RIFIUTI	A&T 2000 SPA	/
1.3. SERVIZIO DI SPAZZAMENTO E LAVAGGIO STRADE	COMUNE DI MOGGIO UDINESE	/
1.4. ALTRI SERVIZI SECONDARI DI GESTIONE DEI RIFIUTI URBANI	A&T 2000 SPA	/

1. SERVIZIO DI GESTIONE DELLE TARIFFE E RAPPORTO CON GLI UTENTI

1.1 GESTORE

COMUNE DI MOGGIO UDINESE

1.2 PUNTI DI CONTATTO

Servizio di gestione delle tariffe e rapporto con gli utenti	
Tel./Numero verde	Tel. 0433 51177 int. 5
Mail	tributi@comune.moggioudinese.ud.it
Pec	comune.moggioudinese@certgov.fvg.it
Sportello	Presso la sede municipale Lunedì: 10:30 - 13:00 / 17:00 - 18:00 Martedì: 10:30 - 13:00 Mercoledì: 10:30 - 13:00 / 17:00 - 18:00 Giovedì: 10:30 - 13:00 Venerdì: 10:30 - 13:00

1.3 ATTIVAZIONE/VARIAZIONE/CESSAZIONE

Le utenze residenti nel Comune di MOGGIO UDINESE devono presentare richiesta/dichiarazione di attivazione/variazione/cessazione del servizio al Gestore entro il 30 giugno dell'anno successivo dalla data di inizio dell'evento, su apposito modulo reperibile sul sito internet del Gestore.

1.4 MODALITÀ E PERIODICITÀ DEI PAGAMENTI

Il costo del servizio di raccolta dei rifiuti urbani è imputato alle singole utenze attraverso l'emissione periodica di avvisi di pagamento. Le scadenze per il pagamento degli avvisi di pagamento sono riportate nel documento stesso. La tariffa di gestione dei rifiuti urbani viene incassata direttamente dal Gestore attraverso il modello F24.

1.5 CONSEGNA CONTENITORI

Il Gestore rende disponibili le attrezzature per la raccolta dei rifiuti.

1.6 RETTIFICA IMPORTI

La rettifica degli importi, a seguito dell'iter di valutazione sull'ammissibilità della richiesta è 120 giorni lavorativi dalla data di ricezione.

1.7 RATEIZZAZIONE

La dilazione di pagamento attuata attraverso la rateizzazione avviene attraverso le seguenti modalità:

- Rateizzazione secondo le modalità indicate al punto 4.10 della parte generale della Carta della Qualità dei Servizi;
- Rateizzazione a seguito di emissione di avviso di accertamento secondo a quanto disposto dall'art. 1 della L. 160/2019.

1.8 INFO/RECLAMI

I reclami inerenti questa sezione seguono le indicazioni di cui al punto 4.7 della parte generale della Carta della Qualità dei Servizi.

2. SERVIZIO DI RACCOLTA E TRASPORTO RIFIUTI

2.1 GESTORE

A&T 2000 S.P.A.

Attività svolte dal Gestore	Servizio di raccolta, trasporto e trattamento rifiuti
	Servizi domiciliari
	Risposte a informazioni/ segnalazioni su reclami

2.2 PUNTI DI CONTATTO

Servizio di raccolta e trasporto rifiuti	
Tel./Numero verde	800 482760 opzione 1
Mail	raccolte@aet2000.it
Pec	aet2000@pec.it
Sportello	/

2.3 CONSEGNA CONTENITORI

Il Gestore mette a disposizione un idoneo numero di contenitori, anche a perdere, per le diverse frazioni di rifiuti urbani, sulla base del tipo di utenza, dell'accessibilità e della conformazione urbanistica delle varie zone territoriali e delle modalità di raccolta. Compatibilmente con le modalità di svolgimento del servizio stabilite al successivo punto 2.4.

Fornitura sacchetti	/
Fornitura contenitori raccolta	/

2.4 MODALITÀ DI EROGAZIONE E CALENDARIO DI RACCOLTA

TIPOLOGIE DI RIFIUTI RACCOLTE ATTRAVERSO CONTENITORI STRADALI DI PROSSIMITA'

CARTA/CARTONE	
Utenze interessate	Utenze Domestiche Utenze Non Domestiche
Modalità di conferimento	Negli appositi cassonetti stradali di prossimità posizionati lungo le vie e le strade del territorio. (per particolari esigenze anche nei Centri di Raccolta)
Fornitura o ubicazione contenitori	Per l'ubicazione dei contenitori, consultare la tabella Elenco vie/piazze.
Lavaggio contenitori	Il lavaggio è a cura del Gestore
Rilevamento dati	/
Frequenza	La frequenza di raccolta è quindicinale. La giornata di raccolta è indicata nella TABELLA CALENDARIO. Orario di raccolta: dalle ore 2.00 del mattino.
Altre informazioni	I materiali vanno conferiti senza sacchetti di plastica e privi di evidenti residui. Il cartone va possibilmente conferito ripiegato e appiattito. Non è consentito conferire i rifiuti fuori dai contenitori.

IMBALLAGGI IN PLASTICA + LATTINE	
Utenze interessate	Utenze Domestiche Utenze Non Domestiche
Modalità di conferimento	Negli appositi cassonetti stradali di prossimità posizionati lungo le vie e le strade del territorio.
Fornitura o ubicazione contenitori	Per l'ubicazione dei contenitori, consultare la tabella Elenco vie/piazze.
Lavaggio contenitori	Il lavaggio è a cura del Gestore
Rilevamento dati	/
Frequenza	La frequenza di raccolta è quindicinale. La giornata di raccolta è indicata nella TABELLA CALENDARIO. Orario di raccolta: dalle ore 2.00 del mattino.
Altre informazioni	I materiali devono essere privi di evidenti residui. Non è consentito conferire i rifiuti fuori dai contenitori.

IMBALLAGGI IN VETRO E VETRO	
Utenze interessate	Utenze Domestiche Utenze Non Domestiche
Modalità di conferimento	Negli appositi cassonetti stradali di prossimità posizionati lungo le vie e le strade del territorio.
Fornitura o ubicazione contenitori	Per l'ubicazione dei contenitori, consultare la tabella Elenco vie/piazze.
Lavaggio contenitori	Il lavaggio è a cura del Gestore
Rilevamento dati	/
Frequenza	La frequenza di raccolta è quindicinale. Le utenze non domestiche tipo bar, ristoranti e simili possono richiedere la fornitura di un contenitore dedicato. La giornata di raccolta è indicata nella TABELLA CALENDARIO. Orario di raccolta: dalle ore 6.00 del mattino.
Altre informazioni	Non è consentito conferire i rifiuti fuori dai contenitori.

ORGANICO UMIDO	
Utenze interessate	Utenze Domestiche Utenze Non Domestiche
Modalità di conferimento	Negli appositi cassonetti stradali di prossimità posizionati lungo le vie e le strade del territorio, utilizzando esclusivamente sacchetti biocompostabili o di carta.
Fornitura o ubicazione contenitori	Per l'ubicazione dei contenitori, consultare la tabella Elenco vie/piazze.
Lavaggio contenitori	Il lavaggio è a cura del Gestore
Rilevamento dati	/
Frequenza	La frequenza di raccolta è bisettimanale. Per le seguenti zone il servizio è settimanale: via Riu, Borgo Travasans, Borgo Costa e Val Aupa. Le giornate di raccolta sono indicate nella TABELLA CALENDARIO. Orario di raccolta: dalle ore 2.00 del mattino.
Altre informazioni	Per il conferimento non è consentito l'utilizzo di sacchetti di plastica.

SECCO RESIDUO	
Utenze interessate	Utenze Domestiche Utenze Non Domestiche
Modalità di conferimento	Negli appositi cassonetti stradali di prossimità posizionati lungo le vie e le strade del territorio.
Fornitura o ubicazione contenitori	Per l'ubicazione dei contenitori, consultare la tabella Elenco vie/piazze.
Lavaggio contenitori	Il lavaggio è a cura del Gestore
Rilevamento dati	/
Frequenza	La frequenza di raccolta è settimanale. Per alcune utenze non domestiche il servizio viene effettuato con cadenza bisettimanale. Le giornate di raccolta sono indicate nella TABELLA CALENDARIO. Orario di raccolta: dalle ore 2.00 del mattino.
Altre informazioni	/

Farmaci scaduti e Pile scariche	
Utenze interessate	Utenze Domestiche
Modalità di conferimento	Conferimento presso contenitori posizionati lungo le strade o presso le utenze correlate.
Fornitura o ubicazione contenitori	Ubicazione contenitori per Farmaci scaduti : - Bevorchians, Val Aupa, vicino al Bar - Ovedasso, prima della Chiesa - Via alla Chiesa, Moggio Basso, c/o Farmacia - Via degli Alpini, Moggio, c/o Magazzino Comunale Ubicazione contenitori per Pile scariche : - Bevorchians, Val Aupa, vicino al Bar - Ovedasso, prima della Chiesa - Via alla Chiesa, Moggio Basso, c/o Farmacia - Via degli Alpini, Moggio, c/o Magazzino Comunale
Lavaggio contenitori	A cura del Gestore
Rilevamento dati	/

Frequenza	La frequenza di svuotamento dei contenitori dei farmaci scaduti è mensile e quella delle pile scariche è trimestrale.
Altre informazioni	/

Tabella Elenco Vie/Piazze

Zone	Vie/strade/piazze di ubicazione contenitori
Capoluogo Moggio Udinese	Via G. Ermolli 48 Via G. Ermolli 6 Piazza M. O. Gino Nais (parcheggio) Via Trentino 4 Via Molini 7 Via Zardini 3 Via Div. Julia 1 Via G. Marconi 10 (Protezione Civile) Borgo Aupa/via G. Marconi Via Seans 5 Via Abbazia 33 Via Riu 58 Borgo Costa Via Rute (parcheggio abbazia) Via Vecchia 20 Via Alle Corti 6 (parcheggio) Via Di Bernardo 68 Via Di Bernardo 46 Borgo Travasans - Via Don Domenico Tessitori (inizio borgo)
Campio	Inizio paese Centro al paese
Pradis	Strada Provinciale 112 (fermata corriere e fronte bar) Bivio tra Pradis di Sopra/Pradis di Sotto
Chiaranda	Strada Provinciale 112
GranZaria	Strada Comunale di Monticello Strada tra Monticello e Granzaria
Dordolla	Tra la chiesa e il bar alimentari
Località Gallioz	Un punto di raccolta
Saps	Nel parcheggio
Case Zais	Un punto di raccolta
Drentus	Un punto di raccolta
Località Bevorchians	Un punto di raccolta
Ovedasso	Inizio paese Sul tornante Vicino alla chiesa In paese

TABELLA CALENDARIO

SERVIZIO DI RACCOLTA	LUN	MAR	MER	GIO	VEN	SAB
CARTA/CARTONE (quindicinale a settimane alterne)						
IMBALL. PLASTICA+LATTINE (quindicinale a settimane alterne)						
IMBALL. VETRO E VETRO (quindicinale per ut. dom. / settimanale alcune u.n.d)						
ORGANICO UMIDO (bisettimanale*)						
SECCO RESIDUO (settimanale**)						

* settimanale il martedì per le utenze ubicate in via Riu, Borgo Travasans, Borgo Costa e Val Aupa.

** Bisettimanale il martedì e il venerdì per la Casa di Riposo e per l'Autogrill.

Per le giornate effettive di raccolta, tenuto conto di eventuali festività, il calendario di raccolta per l'anno 2023 è quello di seguito indicato:

ANNO 2023

Raccolta CARTA/CARTONE:

GEN	FEB	MAR	APR	MAG	GIU	LUG	AGO	SET	OTT	NOV	DIC
07	04	04	01	13	10	08	05	02	14	11	09
21	18	18	15	27	24	22	19	16	28	25	23
			29					30			

Raccolta IMBALL. PLASTICA + LATTINE:

GEN	FEB	MAR	APR	MAG	GIU	LUG	AGO	SET	OTT	NOV	DIC
14	11	11	08	06	03	01	12	09	07	04	02
28	25	25	22	20	17	15	26	23	21	18	16
						29					30

Raccolta IMBALL. VETRO E VETRO

GEN	FEB	MAR	APR	MAG	GIU	LUG	AGO	SET	OTT	NOV	DIC
09	06	06	03	15	12	10	07	04	02	13	11
23	20	20	17	29	26	24	21	18	16	27	24
			30						30		

Raccolta UMIDO-ORGANICO

GEN	FEB	MAR	APR	MAG	GIU	LUG	AGO	SET	OTT	NOV	DIC
03	03	03	04	02	02	04	01	01	03	03	01
06	07	07	07	05	06	07	04	05	06	07	05
10	10	10	11	09	09	11	08	08	10	10	08
13	14	14	14	12	13	14	11	12	13	14	12
17	17	17	18	16	16	18	15	15	17	17	15
20	21	21	21	19	20	21	18	19	20	21	19
24	24	24	25	23	23	25	22	22	24	24	22
27	28	28	28	26	27	28	25	26	27	28	26
31		31		30	30		29	29	31		29

Raccolta SECCO RESIDUO

GEN	FEB	MAR	APR	MAG	GIU	LUG	AGO	SET	OTT	NOV	DIC
03	07	07	04	02	06	04	01	05	03	07	05
10	14	14	11	09	13	11	08	12	10	14	12
17	21	21	18	16	20	18	15	19	17	21	19
24	28	28	25	23	27	25	22	26	24	28	26
31				30			29		31		

TIPOLOGIE DI RIFIUTI RACCOLTE CON MODALITÀ MISTA, A DOMICILIO SU RICHIESTA, OPPURE PRESSO IL CENTRO DI RACCOLTA.

Ingombranti, metallo, verde, legno, Raee (Rifiuti da apparecchiature elettriche ed elettroniche)	
Utenze interessate	Utenze Domestiche Utenze non domestiche (solo per i rifiuti indicati nell'allegato L-quater del D.lgs 116/2020 e per i RAEE secondo la normativa D.lgs. 49/2014 e Accordo Anci-CdCRAEE).
Modalità di conferimento	Raccolta domiciliare Centro di Raccolta
Fornitura o ubicazione contenitori	/
Lavaggio contenitori	/
Rilevamento dati	Rilevamento dati ai fini di un'eventuale fatturazione.
Frequenza	Le giornate di servizio per la raccolta domiciliare sono stabilite nel Programma delle attività di raccolta e trasporto reperibile all'indirizzo internet www.aet2000.it .
Altre informazioni	/

ALTRE TIPOLOGIE DI RIFIUTI RACCOLTE PRESSO IL CENTRO DI RACCOLTA.

Oli e grassi vegetali, batterie e accumulatori al piombo, olio motore, Inerti, pneumatici, lastre vetro, farmaci scaduti.	
Utenze interessate	Utenze Domestiche Utenze Non Domestiche (solo per i rifiuti indicati nell'allegato L-quater del D.lgs 116/2020).
Modalità di conferimento	Possono essere conferiti presso il Centro di raccolta.
Fornitura o ubicazione contenitori	Per i farmaci, sono inoltre presenti dei contenitori stradali o ubicati presso le relative attività correlate (tabacchini, negozi di elettronica, farmacie, ambulatori, ecc.).
Lavaggio contenitori	/
Rilevamento dati	Il rilevamento dei dati avviene solamente per gli accessi presso i CDR.
Frequenza	Non c'è una frequenza di svuotamento dei contenitori, bensì al riempimento dello stesso.
Altre informazioni	/

2.5 SERVIZIO DOMICILIARE A CHIAMATA

Il Gestore garantisce il ritiro a domicilio su chiamata dei seguenti rifiuti e per un quantitativo massimo pari a 5 (cinque) pezzi entro un limite massimo complessivo di 1 mc c.a. per ciascun ritiro: Ingombranti, verde, rifiuti in legno di grandi dimensioni, raee (rifiuti da apparecchiature elettriche/elettroniche), con le seguenti modalità:

Per l'anno 2023:

- Primo ritiro a euro **16,50** + imposta TEFA (ex addizionale regionale).
- Successivi ritiri a euro **33,00** + imposta TEFA (ex addizionale regionale)

Per l'anno 2024 e successivi:

- Primo ritiro gratuito;
- Successivi ritiri a euro **33,00** + imposta TEFA (ex addizionale regionale).

2.6 CENTRO DI RACCOLTA

Indirizzo:	VIA DEGLI ALPINI, 24 – MOGGIO UDINESE
Orari:	Martedì e giovedì: 14.00 – 15.00 Sabato: 9.00 – 11.45
Rifiuti conferibili	Ingombranti, metallo, verde, legno, Raee (Rifiuti da apparecchiature elettriche ed elettroniche), oli e grassi vegetali, pitture e vernici, batterie e accumulatori al piombo, olio motore, Inerti, lastre vetro, farmaci scaduti, carta/cartone.

2.7 INFO/SEGNALAZIONI/RECLAMI

I reclami inerenti questa sezione seguono le indicazioni di cui al punto 4.8 della parte generale della Carta della Qualità dei Servizi.

3. SERVIZIO DI SPAZZAMENTO

3.1 GESTORE

COMUNE DI MOGGIO UDINESE

3.2 PUNTI DI CONTATTO

Servizio di spazzamento e lavaggio strade	
Tel./Numero verde	tel. 0433 - 51177 int. 6
Mail	ufficio.tecnico@comune.moggioudinese.ud.it
Pec	comune.moggioudinese@certgov.fvg.it
Sportello	Lunedì: 10:30 - 13:00 e 17:00 - 18:00 Martedì: 10:30 - 13:00 Mercoledì: 10:30 - 13:00 e 17:00 - 18:00 Giovedì: 10:30 - 13:00 Venerdì: 10:30 - 13:00

3.3 PROGRAMMA/MAPPATURA

I servizi di spazzamento stradale sono organizzati a seconda delle necessità.

Il servizio di spazzamento delle strade e delle zone pedonali viene svolto mediante l'uso di mezzi meccanizzati e con l'assistenza di personale a terra dotato di soffiatore.

I cestini stradali gettacarte sono svuotati periodicamente secondo necessità.

3.4 INFO/SEGNALAZIONI/RECLAMI

I reclami inerenti questa sezione seguono le indicazioni di cui al punto 4.8 della parte generale della Carta della Qualità dei Servizi.

4. ALTRI SERVIZI SECONDARI DI GESTIONE DEI RIFIUTI URBANI

4.1. GESTORE

A&T 2000 SPA

4.2. PUNTI DI CONTATTO

Altri servizi secondari di gestione dei rifiuti urbani	
Tel./Numero verde	800 482760 – opzione 1
Mail	tecnico@aet2000.it
Pec	aet2000@pec.it
Sportello	/

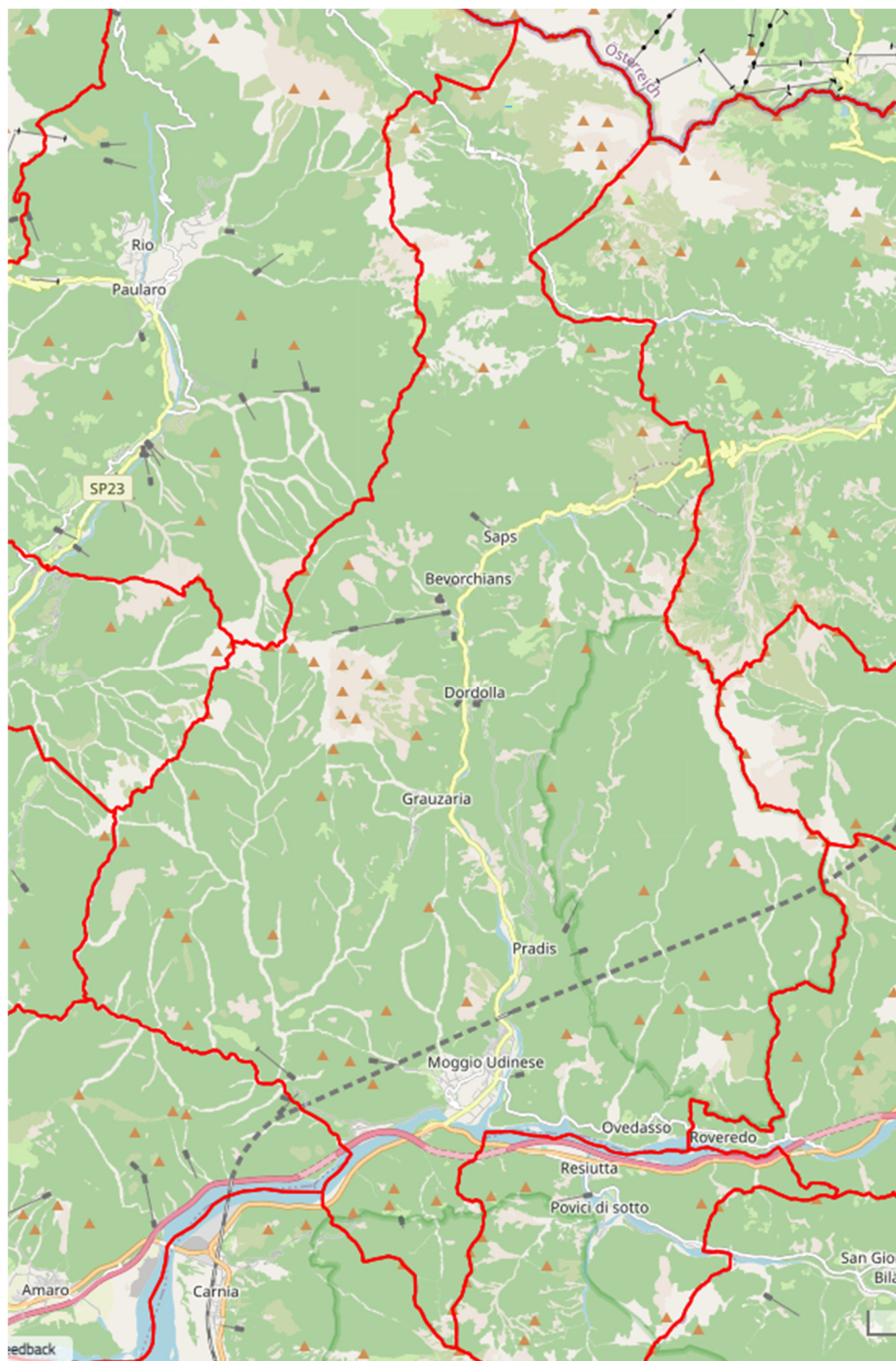
4.3. ALTRI SERVIZI

Servizio gestione dei rifiuti abbandonati	
Modalità	Per i rifiuti rinvenuti sulle strade e aree pubbliche o sulle strade e aree private comunque soggette ad uso pubblico o sulle spiagge marittime e lacuali e sulle rive dei corsi d'acqua, il Gestore A&T 2000 SPA provvede a effettuare un sopralluogo e a organizzare la loro rimozione nei tempi e nei modi ritenuti più idonei. In caso di situazioni di pericolo e urgenza, si applicano le disposizioni di cui al punto 4.16 della presente Carta CdQ.
Programmazione	/
Altre informazioni	Le segnalazioni di rifiuti abbandonati devono essere effettuate al Comune o alla polizia locale, i quali provvederanno all'inoltro al Gestore.

Servizio gestione delle manifestazioni ed eventi	
Modalità	Per la corretta gestione dei rifiuti, entro i 15 giorni antecedenti all'evento, gli organizzatori dell'evento trasmettono al Gestore A&T 2000 SPA, tutte le informazioni utili, comprese le date e il luogo della manifestazione. Il soggetto responsabile dell'organizzazione dell'iniziativa provvede alla stipula di apposita convenzione con A&T 2000 SPA entro 7 giorni dall'inizio della manifestazione.
Programmazione	La programmazione avviene secondo le indicazioni concordate con il Gestore, in base ai servizi richiesti.
Altre informazioni	/

MAPPATURA AREE DENSITÀ ABITATIVA, TURISTICHE E DI PREGIO

TERRITORIO DEL COMUNE DI MOGGIO UDINESE



Ai fini del recupero dei servizi di raccolta rifiuti e di spazzamento, tutto il territorio comunale è considerato a medio/bassa densità abitativa.