

A tutte le Utenze domestiche
del Servizio di raccolta dei rifiuti urbani
del Comune di Codroipo

OGGETTO: REGOLAMENTAZIONE ACCESSO AL CENTRO DI RACCOLTA RIFIUTI - UTILIZZO CARTA REGIONALE DEI SERVIZI.

Gentile utente,

la presente per informarLa che, a partire da febbraio 2013, per accedere al Centro comunale di raccolta dei rifiuti (Ecopiazzola) sito a Codroipo, in Via Fratelli Savoia, zona artigianale Piccola di Moro 2, sarà necessario esibire la Tessera sanitaria/Carta regionale dei servizi. Si tratta della tessera plastificata dotata di banda magnetica e microchip inviata a tutti i cittadini dalla Regione Friuli Venezia Giulia e comunemente utilizzata come tesserino del codice fiscale e tessera europea di assicurazione malattia.



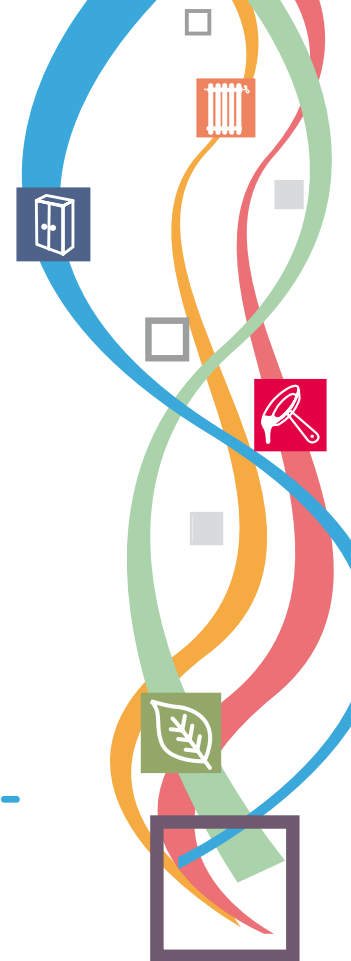
Questo nuovo sistema assicurerà un puntuale controllo sui conferimenti e permetterà, in futuro, di ritirare direttamente presso il Centro di raccolta sacchetti e altri contenitori per la raccolta dei rifiuti.

L'utilizzo della Tessera diverrà obbligatorio a partire dal 1° febbraio 2013; La invitiamo comunque ad utilizzarla fin dal Suo prossimo ingresso al Centro per testarne il funzionamento.

Le ricordiamo che per usufruire dei servizi del Centro di raccolta è necessario attendere il proprio turno, esibire la tessera al personale addetto alla gestione del Centro, comunicare tipologie e quantità di rifiuti trasportati ed eseguire i conferimenti nel rispetto delle istruzioni impartite. In caso di diniego allo scarico dei rifiuti verrà rilasciato uno scontrino che riporterà le motivazioni della mancata accettazione.

Le domande/risposte riportate sul retro forniscono ulteriori informazioni sull'utilizzo della Tessera. A&T 2000 SpA rimane comunque a disposizione per ogni eventuale chiarimento in merito alla presente comunicazione al **numero verde 800 482760**.

Il nuovo sistema rappresenta un ulteriore passo all'insegna del miglioramento del servizio di raccolta dei rifiuti che in questi anni, grazie all'impegno di tutti, cittadini, imprese, Comune e Gestore del servizio, ci ha permesso di raggiungere importanti obiettivi a favore dell'ambiente. Ci auguriamo che, grazie alla vostra costante collaborazione, possiamo continuare a costruire insieme un futuro migliore per noi e per i nostri figli.



DOMANDE/RISPOSTE

D: ATTRAVERSO LA TESSERA SANITARIA POSSONO ESSERE ACQUISITE INFORMAZIONI SULLO STATO DI SALUTE?

R: No, il dispositivo che legge la Tessera provvede ad identificare l'utente esclusivamente tramite la lettura del codice fiscale; nessuna informazione riguardante lo stato di salute del titolare della Tessera può essere visionato o registrato dal sistema.

D: SI DEVE ESIBIRE LA TESSERA SANITARIA DELLA PERSONA A CUI È INTESATATO L'AVVISO BONARIO DI PAGAMENTO PER I RIFIUTI (TARIFFA DI IGIENE AMBIENTALE)?

R: No, nel caso dei residenti, il dispositivo riconosce come valide tutte le persone che risultano sullo stato di famiglia del titolare della Tariffa di Igiene Ambientale. Solo nel caso di utenze relative a seconde case, è necessario esibire la Tessera sanitaria della persona a cui è intestato l'avviso di pagamento della Tariffa di Igiene Ambientale.

D: SI PUÒ PRESTARE LA TESSERA AD UN'ALTRA PERSONA IN CASO DI IMPOSSIBILITÀ O DIFFICOLTÀ A SPOSTARSI?

R: Sì, però è necessario presentare anche la delega allegata debitamente compilata. È possibile scaricare il modulo di delega anche sul sito www.aet2000.it alla sezione I servizi nel tuo Comune/Comune di Codroipo/Tariffa-modulistica.

D: È POSSIBILE UTILIZZARE ANCHE LA TESSERA SANITARIA CARTACEA?

R: No, la tessera sanitaria cartacea non dispone della banda magnetica per la lettura automatica dei dati.

AVVISO

Si informa che, al fine di ottimizzare gli orari di apertura, **a partire dal 1° gennaio 2013, cambierà l'orario di apertura del Centro di Raccolta.**

Pertanto, con decorrenza 01/01/2013, gli orari di apertura del centro saranno i seguenti:

	 ORARIO INVERNALE (ora solare)	 ORARIO ESTIVO (ora legale)
LUNEDÌ	8.00 - 12.00 / 14:00 - 17:00	8.00 - 12.00 / 14:00 - 18:00
MARTEDÌ	14:00 - 17:00	14:00 - 18:00
MERCOLEDÌ	8.00 - 12.00	8.00 - 12.00
GIOVEDÌ	8.00 - 12.00	8.00 - 12.00
VENERDÌ	8.00 - 12.00 / 14:00 - 17:00	8.00 - 12.00 / 14:00 - 18:00
SABATO	8.00 - 12.00 / 14:00 - 17:00	8.00 - 12.00 / 14:00 - 18:00

Per informazioni sui servizi
del centro di raccolta contattare A&T2000 al numero verde

800 482760

o consultare il sito www.aet2000.it